

Motorradfahrerin verletzt sich in Chapelle schwer

Gestern Abend verletzte sich eine Motorradfahrerin in Chapelle/Glâne schwer. Sie wurde mit einem Helikopter in ein Krankenhaus geflogen.

Am Mittwoch, 29. Juni 2022, kurz vor 20 Uhr, wurde unsere Einsatz- und Alarmzentrale (EAZ) darüber informiert, dass sich in Chapelle/Glâne auf der Route des Chintres ein Unfall ereignet hatte, an dem eine alleinschuldige Motorradfahrerin beteiligt war.

Vor Ort konnten die Beamten feststellen, dass die Motorradfahrerin von Chapelle in Richtung Oron-la-Ville unterwegs war. Aus einem noch zu ermittelnden Grund, verlor sie die Kontrolle über ihr Motorrad und stürzte.

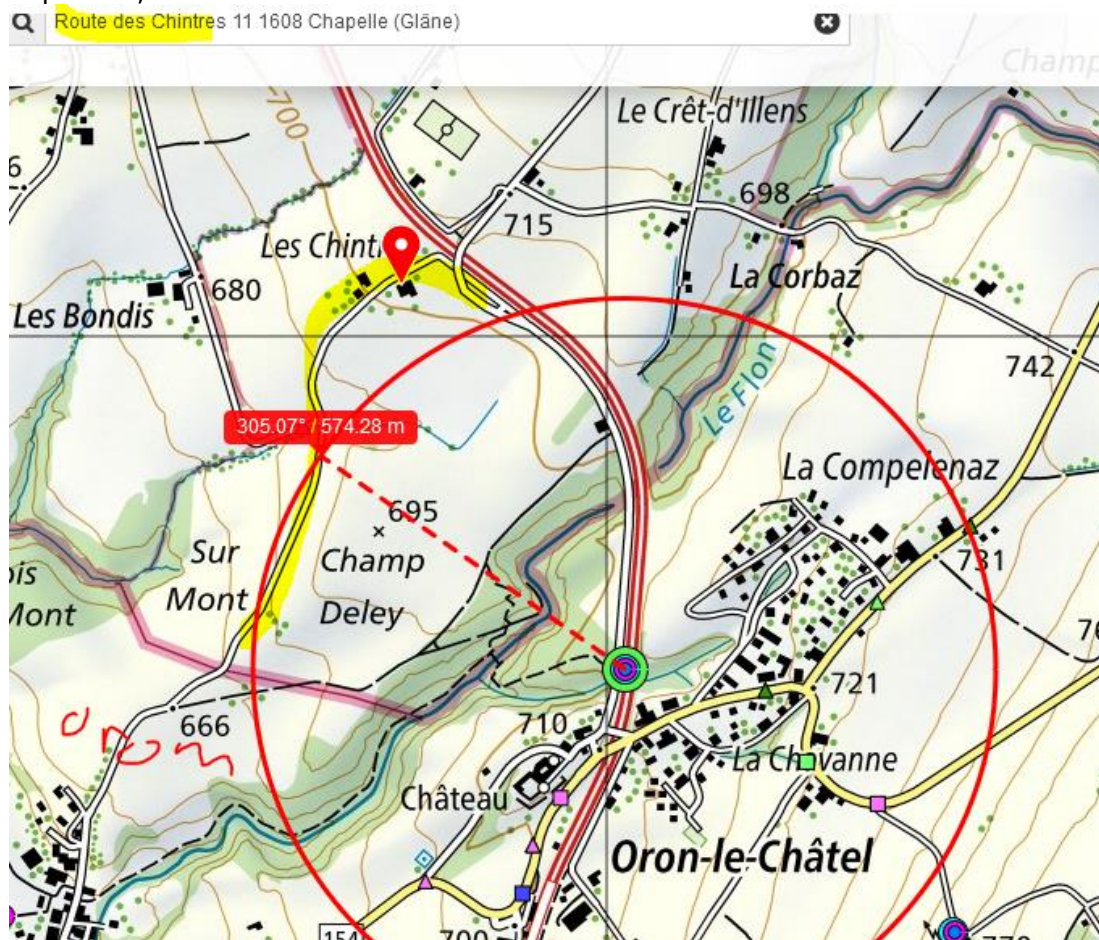
Die 19-jährige Verletzte wurde von den Rettungssanitätern konsultiert. Aufgrund der Umstände war der Einsatz der REGA erforderlich. Sie wurde mit dem Helikopter in ein Krankenhaus geflogen.

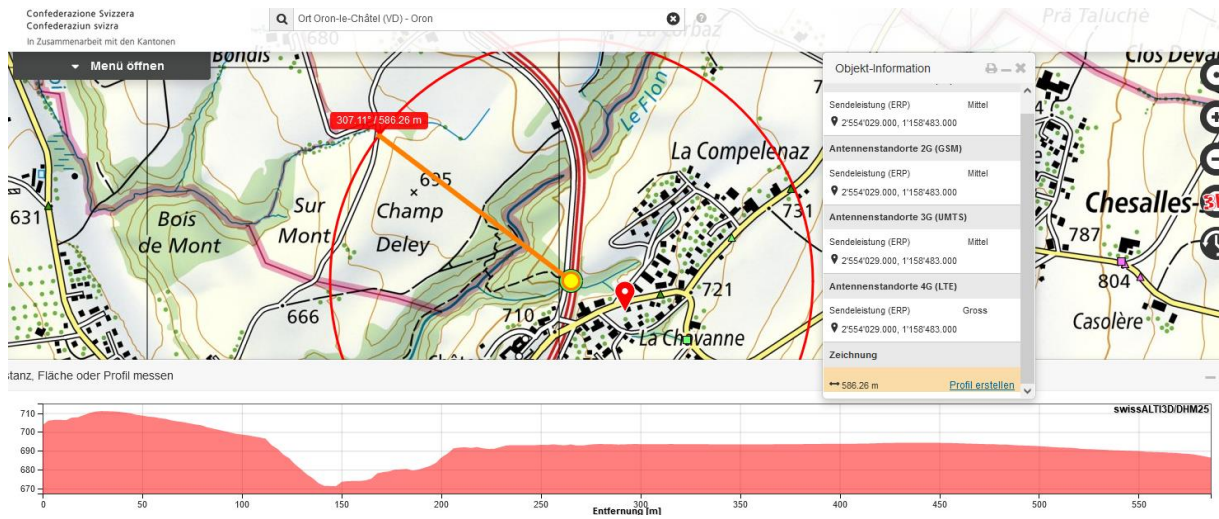
Das Fahrzeug wurde von der Pikett-Garage abgeschleppt. Eine Ermittlung ist im Gange.

<https://www.fr.ch/de/sjsd/pol/news/motorradfahrerin-verletzt-sich-in-chapelle-schwer>

Elektrosmog im Unfallablauf

Die Unfallstelle kann erst 2023 genau beschrieben werden, die Strecke ist im FR frei exponiert, nachher wäre es im Kanton VD:





Der Sender müsste aufgrund der Netzqualität zwei Betreiber aufweisen, was zu bestätigen ist.



Allerdings wird vermutlich vom Wald abgeschirmt.

Der Weg hier heisst bei street-view: Chemin de la Poya...



Dieser Fall kann erst im März 2023 nach Vorliegend er Unfallkarte geklärt werden.

Hansueli Stettler.Bauökologie.Funkmesstechnik.Lindenstrasse 132.9016 St.Gallen.www.hansuelistettler.ch.info@hansuelistettler.ch