

Seewen: Sachschaden bei Unfall mit Tiertransporter

Am Freitag, 8. Juli 2022, verunfallte ein Tiertransporter in der Autobahneinfahrt in Seewen. Ein 23-jähriger Lastwagenfahrer bog kurz nach 6.30 Uhr von Lauerz kommend nach links in die Einfahrt ein. Dabei kippte sein Anhänger um. Das darin befindliche Dutzend Kühe und Rinder blieb unverletzt. Die Autobahneinfahrt musste für die Bergung des Anhängers bis um 9.45 Uhr gesperrt werden.



<https://www.sz.ch/behoerden/sicherheit-polizei/kantonspolizei/medienmitteilungen/medienmitteilungen.html/72-416-411-408-2612-2611/news/16815>

Elektrosmog im Unfallablauf

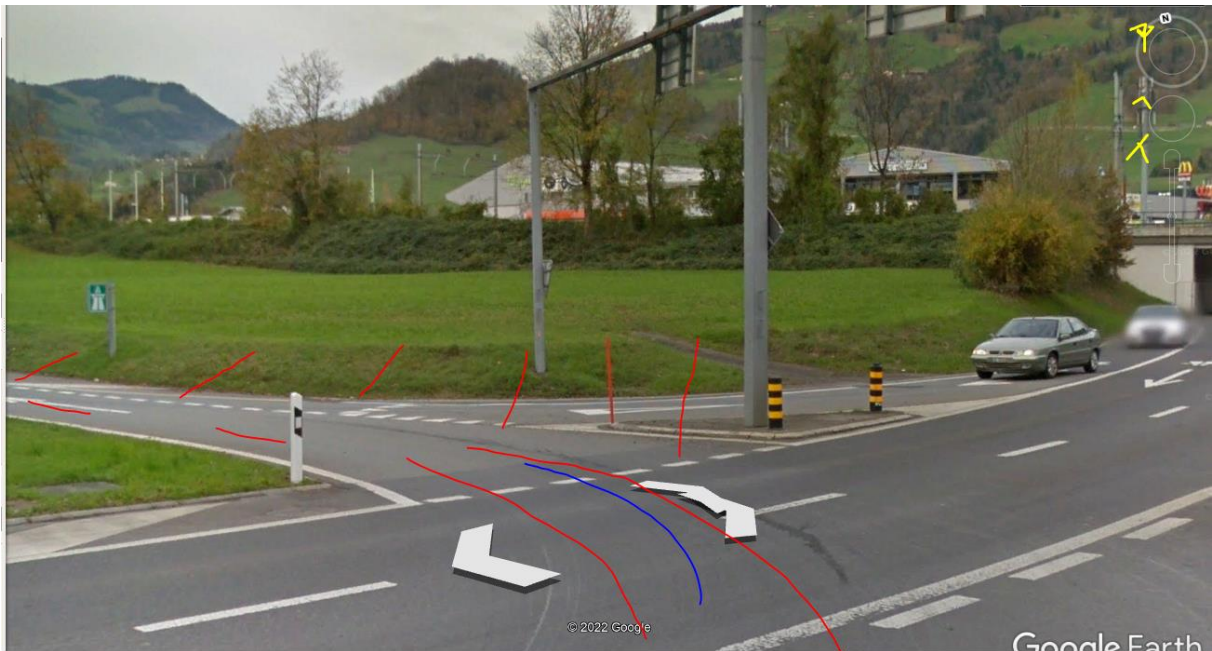
Die Kipp-Bewegung ist deutlich weiter zurück entstanden, beim Abbiegen. Der Anhänger schleift hier die letzten 20m quergelegt in die Böschung. Unfallstelle ist exponiert zum Sender KAWIBA, der schon in 3 medizinischen Unfällen in Erscheinung getreten ist.

Beim Einbiegen ist der Lenker rechts-seitlich mit maximaler Einstrahlung durch die senkrechte Seitenscheibe exponiert.

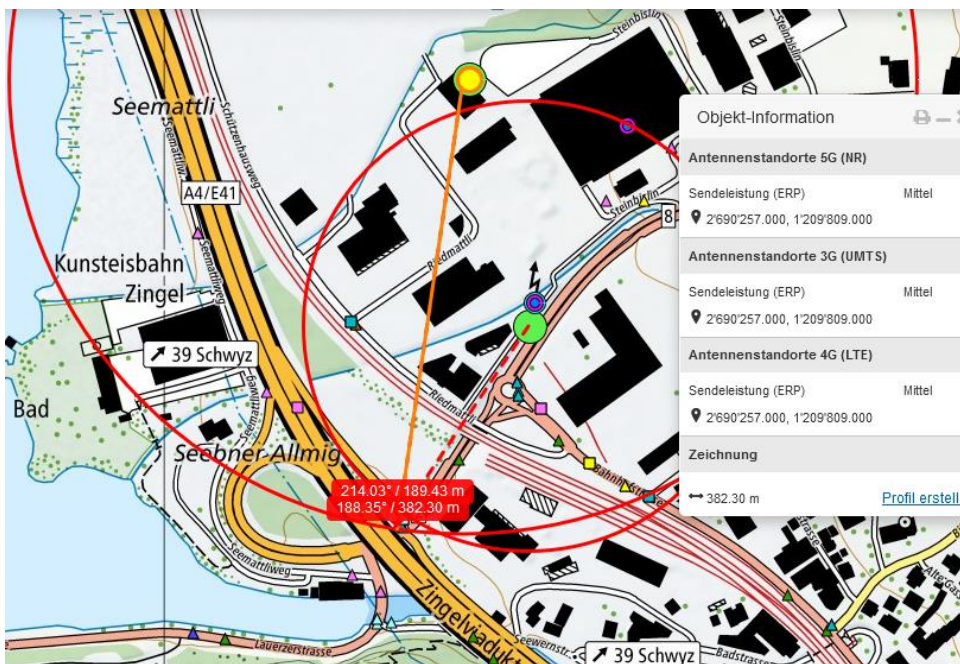


Bereits bei der Anfahrt, wo er die Geschwindigkeit - seiner beweglichen Ladung entsprechend hätte anpassen sollen, ist er exponiert.

Lenker von Tiertransporten werden im Umgang mit zu erwartenden Problemen aufgrund der lebendigen Fracht (spontane Schwerpunktverlagerung, speziell bei unruhiger Fahrweise) geschult und sollten – genau in solchen Situationen - vorsichtig fahren.



Ein weiterer Sender wurde kürzlich im Westen errichtet, er dürfte hoch genug sein, auch die tiefere Ebene abzudecken, so wie es beim bekannten Standort der Fall ist.



Dritter, neuer Sender im Westen...

Noch nicht auf google-earth Bildern zu erkennen

Wetter trocken, Strahlung ungedämpft.

Zum Verständnis der Abläufe bei solchen Unfällen:

Niels Kuster et al. **NFP 57**: http://www.snf.ch/SiteCollectionDocuments/nfp/nfp57/nfp57_synthese_d.pdf
Mobilfunk bewirkt Veränderungen der Hirnströme

M. Mevissen / D. Schürmann: Manmade Electromagnetic Fields and Oxidative Stress—Biological Effects and Consequences for Health. <https://www.mdpi.com/1422-0067/22/7/3772>

«Der unklare Unfall in der Verkehrsmedizin» (AGU-Seminar 2015) Dr. Ulfert Grimm Fachbereich Verkehrsmedizin Institut für Rechtsmedizin St.Gallen <http://agu.ch/1.0/pdf/agu-seminar15.pdf>

«Wirkungen des Mobil- und Kommunikationsfunks» Eine Schriftenreihe der Kompetenzinitiative zum Schutz von Mensch, Umwelt und Demokratie e.V.

<https://www.diagnose-funk.org/publikationen/dokumente-downloads/kompetenzinitiative-broschuerenreihe>

Wirkungen von Elektrosmog auf Verkehrsunfälle: <https://www.hansuelistettler.ch/elektrosmog/elektrosmog-im-verkehr/studie>

Keine Messung von Sendeleistungen 5G: <https://www.gigahertz.ch/5g-alarmierende-resultate-erster-testmessungen/>

Funktionsweise von 5G-Antennen: "Understanding Massive MIMO in roughly 2 minutes":
<https://www.youtube.com/watch?v=XBb481RNqGw>

Zum Thema Herzrhythmus hat Prof. Magda Havas, Trent University, publiziert:
<https://magdahavas.com/electrosmog-exposure/home-environment/new-study-radiation-from-cordless-phone-base-station-affects-the-heart/> Zusammenfassung im emf-portal: <https://www.emf-portal.org/de/article/18905>

Magnetfelder unter Hochspannungsleitungen: <https://www.bfs.de/SharedDocs/Videos/BFS/DE/emf-stromleitung.html>

Hansueli Stettler. Bauökologie. Funkmesstechnik. Lindenstrasse 132. 9016 St. Gallen. www.hansuelistettler.ch. info@hansuelistettler.ch