

# Bieleree: Person bei Kollision zwischen Kursschiff und Segelboot verstorben

Am frühen Freitagnachmittag hat sich auf dem Bielersee in Ligerz eine Kollision zwischen einem Kursschiff und einem Segelboot ereignet. Eine Person kam dabei ums Leben. Die formelle Identifikation steht noch aus. Ein Unfallgeschehen steht im Vordergrund, weitere Ermittlungen sind im Gang.

Der Kantonspolizei Bern wurde am Freitag, 8. Juli 2022, kurz vor 14.05 Uhr, gemeldet, dass sich auf dem Bielersee zwischen Ligerz und der St. Petersinsel eine Kollision zwischen einem Kursschiff der BSG Bielersee Schifffahrtsgesellschaft und einem Segelboot ereignet habe.

Gemäss aktuellen Erkenntnissen war das Kursschiff von der St. Petersinsel herkommend in Richtung Biel unterwegs gewesen, als es aus noch zu klärenden Gründen zur Kollision mit dem Segelboot kam. Dabei fiel eine Person, die sich gemäss jetzigem Kenntnisstand alleine auf dem Segelboot befunden hatte, ins Wasser und verstarb im Zuge der weiteren Ereignisse. Es bestehen Hinweise zur Identität der verstorbenen Person, die formelle Identifikation steht indes noch aus.

Das Segelboot ohne Besatzung konnte durch die ausgerückten Mitarbeitenden der Seepolizei der Kantonspolizei Bern in einem nahegelegenen Schilfgebiet aufgefunden und gesichert werden. Das Kursschiff mit den Passagieren wurde für weitere Abklärungen in den Hafen von Biel gefahren.

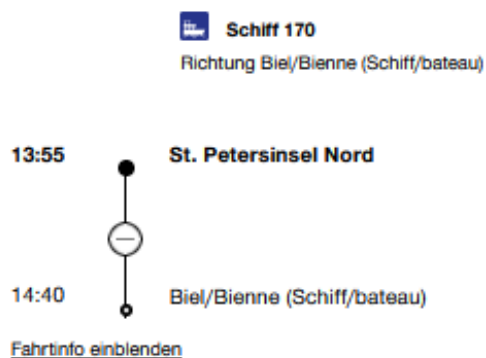
Die Kantonspolizei Bern hat unter der Leitung der regionalen Staatsanwaltschaft Berner Jura-Seeland Ermittlungen zu den genauen Umständen und zum Hergang der Ereignisse sowie zur Identität der verstorbenen Person aufgenommen. Ein Unfallgeschehen steht im Vordergrund.

Regionale Staatsanwaltschaft Berner Jura-Seeland

(je)

## Elektrosmog im Unfallablauf

Wahrscheinlich fuhr dieses Schiff



Die **SUST** hat keine Untersuchung eröffnet.

# Ereignisberichte Bahnen und Schiffe

## Berichte über Ereignisse suchen

### Suchkriterien

- Verkehrsmittel: Binnenschifffahrt
- Datum von: 08.07.2022
- Datum bis: 08.07.2022
- Ereignisort: Biel/Bienne

Neue Suche

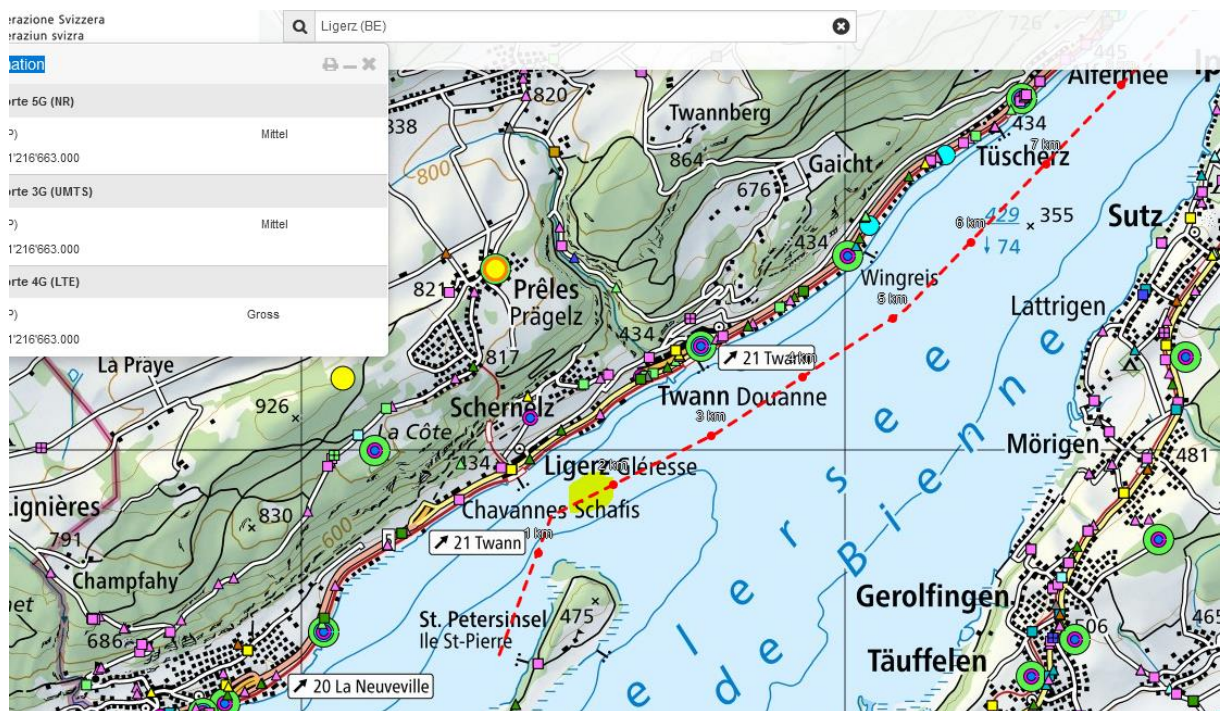
Datensätze gefunden: 0

Sortierung Datum

Schiff 70  
Richtung Biel/Bienne (Schiff/bateau)



Fahrtinfo anblenden



Die Fahrrichtung des Segelschiffes ist nicht bekannt, keine Zeugenaussagen sind bekannt, keine Beiträge aus dem Publikum...

Unbekannt ist auch, ob die Besatzung umgehend Massnahmen ergriffen hat, den Verunfallten zu bergen.

Die Fundstelle „nahegelegenes Schilf“ weist auf einen Kurs zur St.Petersinsel hin, Ligerz hat kein Schilf. Bei Bise/Ostwind somit vermutlich ein Steuerbordbug-Kurs.

Somit ist nicht in Erfahrung zu bringen, ob das Kursschiff beispielsweise Warnsignale abgegeben hat und den Kurs angesichts des Kollisionskurses der Situation entsprechend änderte.

Die Kapo BE gibt zu Unfällen keine Auskünfte

**Die Person, die am 08.07.2022 bei einem Unfall zwischen einem Segelboot und einem Kursschiff auf dem Bielersee verstorben ist, konnte identifiziert werden.**

Die Person, die am Freitag, 8. Juli 2022, bei einer Kollision zwischen einem Segelboot und einem Kursschiff verstorben ist konnte im Zuge der Ermittlungen formell identifiziert werden. Die Untersuchungen des Instituts für Rechtsmedizin der Universität Bern haben ergeben, dass es sich beim Verstorbenen um einen 68-jährigen Schweizer aus dem Kanton Bern handelt.

Die Ermittlungen zum genauen Hergang des Unfalls sind weiterhin im Gang, dies durch die Kantonspolizei Bern unter der Leitung der regionalen Staatsanwaltschaft Berner Jura-Seeland.

Regionale Staatsanwaltschaft Berner Jura-Seeland Kapo Bern.

Der Segler – falls bei Bewusstsein – müsste einen Kurs mit Sichtbehinderung durch das Segel gefahren haben. Dies muss dem erfahrenen Schiffsführer des (vortrittberechtigten) Kursschiffes allerdings sofort auffallen.

Notfalls ist er angehalten, seinen eigenen Kurs entsprechend anzupassen, um eine Kollision zu vermeiden (in diesem Fall: deutlich achtern kreuzen)

Binnenschiffahrtsverordnung, BSV (Art 5, ff)

[https://fedlex.data.admin.ch/filestore/fedlex.data.admin.ch/eli/cc/1979/337\\_337\\_337/20220101/de/pdf-a/fedlex-data-admin-ch-eli-cc-1979-337\\_337\\_337-20220101-de-pdf-a.pdf](https://fedlex.data.admin.ch/filestore/fedlex.data.admin.ch/eli/cc/1979/337_337_337/20220101/de/pdf-a/fedlex-data-admin-ch-eli-cc-1979-337_337_337-20220101-de-pdf-a.pdf)

Segler ist frei exponiert, Sender reflektieren zudem auf dem Wasser.

Kurschiff-Führer in Steuerkabine mit etwas Dämpfung zu Funkstrahlung.



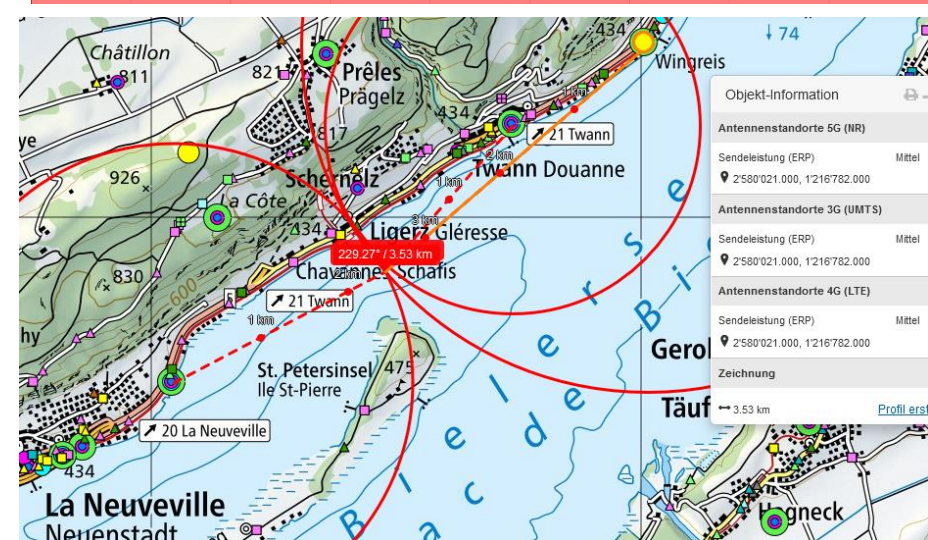
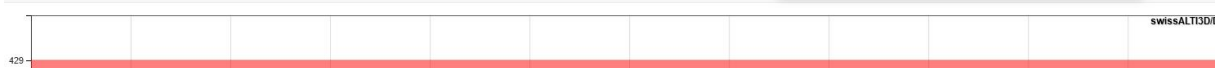
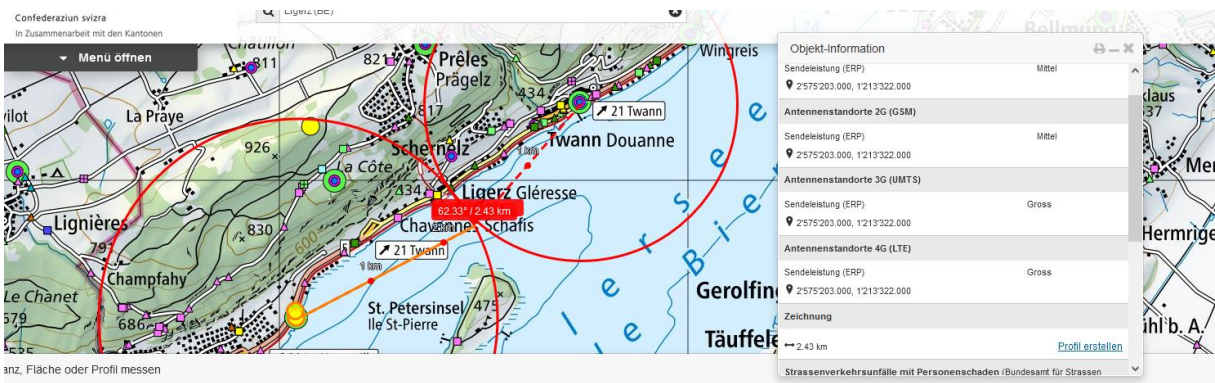
Der Sender in Twann ist ein Doppelstandort



Der Sender in La Neuveville ein Dreifachstandort mit Polycom:

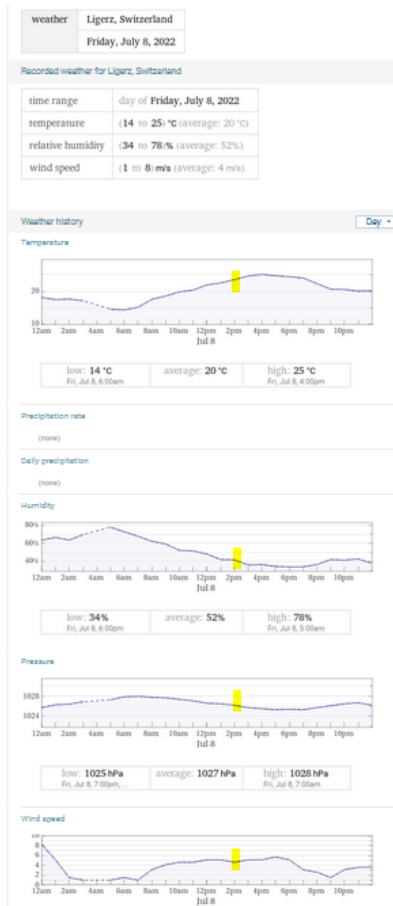
Die adaptiven Sender von 5G beider Antennen erhöhen die Leistung bei Herannahen eines Verkehrsmittel mit hohem Funktraffic, wie es ein gut besetztes Kurschiff nach dem Mittagessen ist.

Die unmittelbare Nähe des Seglers ist aufgrund des fatalen Ausgangs gegeben.



Der Sender in Wingreis und die Sender südlich in grösserer Distanz kommen dazu.

Finden in der beschränkten Auswertungstabelle keinen Platz mehr.



Wetter trocken, Strahlung ungedämpft

## Zum Verständnis der Abläufe bei solchen Unfällen:

Niels Kuster et al. **NFP 57**: [http://www.snf.ch/SiteCollectionDocuments/nfp/nfp57/nfp57\\_synthese\\_d.pdf](http://www.snf.ch/SiteCollectionDocuments/nfp/nfp57/nfp57_synthese_d.pdf)  
**Mobilfunk bewirkt Veränderungen der Hirnströme**

M. Mevissen / D. Schürmann: Manmade Electromagnetic Fields and Oxidative Stress—Biological Effects and Consequences for Health. <https://www.mdpi.com/1422-0067/22/7/3772>

«Der unklare Unfall in der Verkehrsmedizin» (AGU-Seminar 2015) Dr. Ulfert Grimm Fachbereich Verkehrsmedizin Institut für Rechtsmedizin St.Gallen <http://agu.ch/1.0/pdf/agu-seminar15.pdf>

«Wirkungen des Mobil- und Kommunikationsfunks» Eine Schriftenreihe der Kompetenzinitiative zum Schutz von Mensch, Umwelt und Demokratie e.V.

<https://www.diagnose-funk.org/publikationen/dokumente-downloads/kompetenzinitiative-broschuerenreihe>

Wirkungen von Elektromog auf Verkehrsunfälle: <https://www.hansuelisttler.ch/elektromog/elektromog-im-verkehr/studie>

Keine Messung von Sendeleistungen 5G: <https://www.qigaherz.ch/5g-alarmierende-resultate-erster-testmessungen/>

Funktionsweise von 5G-Antennen: "Understanding Massive MIMO in roughly 2 minutes":  
<https://www.youtube.com/watch?v=XBb481RNqGw>

Zum Thema Herzrhythmus hat Prof. Magda Havas, Trent University, publiziert:  
<https://magdahavas.com/electrosmog-exposure/home-environment/new-study-radiation-from-cordless-phone-base-station-affects-the-heart/>  
 Zusammenfassung im emf-portal: <https://www.emf-portal.org/de/article/18905>

Magnetfelder unter Hochspannungsleitungen: <https://www.bfs.de/SharedDocs/Videos/BFS/DE/emf-stromleitung.html>

Hansueli Stettler.Bauökologie.Funkmesstechnik.Lindenstrasse 132.9016 St.Gallen.[www.hansuelisttler.ch](http://www.hansuelisttler.ch).[info@hansuelisttler.ch](mailto:info@hansuelisttler.ch)

