

Rafz, verstorbener Radfahrer Sonntag 11-12, September 2020

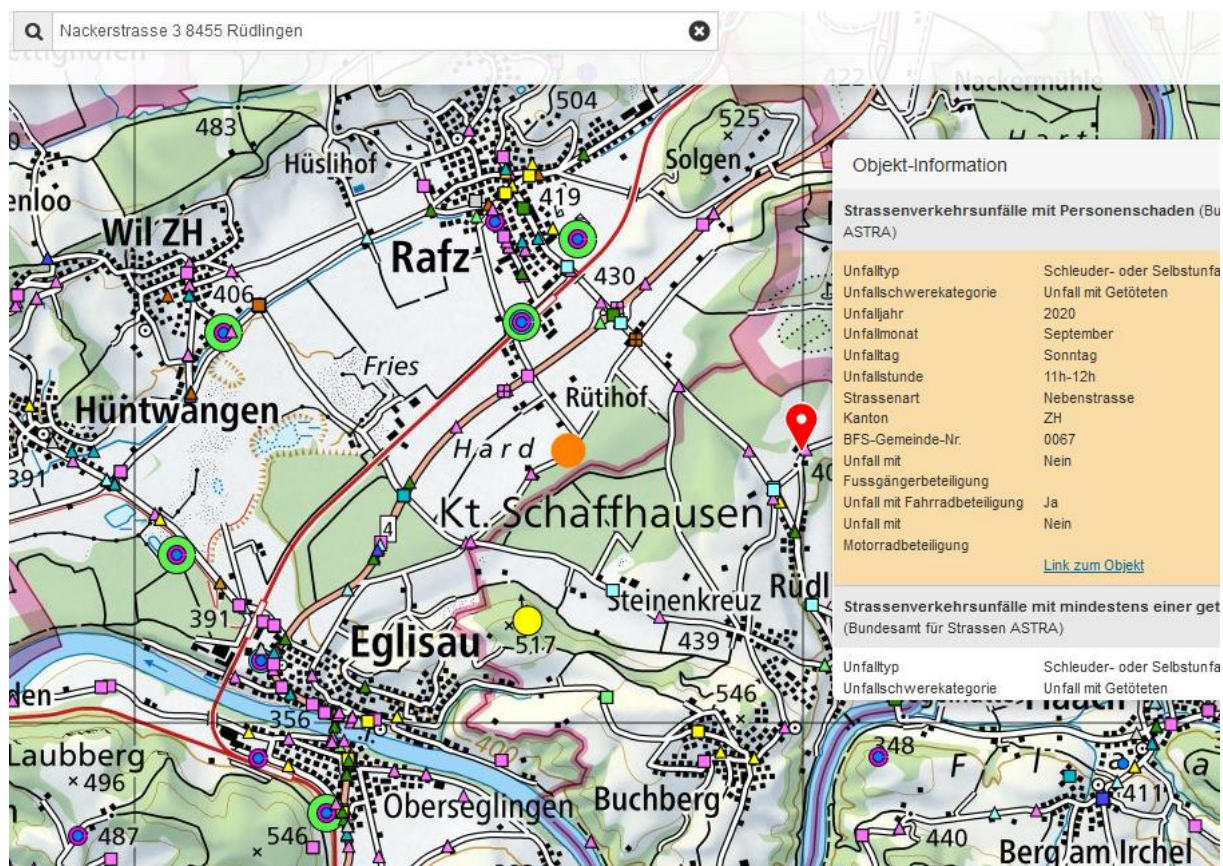
Unfall bisher nicht in dieser Untersuchung erfasst, keine Polizeimeldung.

Darum Mail 21.7.22 an Kapo ZH:

Ich habe einen Fall eines tödlich verletzten Radfahrers hier bei Rafz / Rütihof gefunden, der von mir nicht - via Meldung der Kapo ZH - erfasst war.
Vermutlich anfangs nicht als gravierend eingestuft.
Am Montag, 21.9. habe ich einen tödlichen Unfall weiter nördlich auf der Schaffhauserstrasse....
Vielen Dank für Ihre Unterstützung

Um die Dunkelziffer bei diesem Verfahren abzuschätzen, wäre ich dankbar um eine Angabe der Vorgänge:

Fahrtrichtung, Alter, ev. erkannte externe Ursache wie Strassen-Problem etc.



Am Montag, 21.9. habe ich einen tödlichen Unfall weiter nördlich auf der Schaffhauserstrasse....
Vielen Dank für Ihre Unterstützung

13.09.2020.

Fahrtrichtung Lotstetten mit Fahrrad, die anderen Daten sind zu heikel, kann ich Ihnen nicht bekannt geben.

Interpretierend:

Eine mögliche Ursache:

Eine Kollision auf der relativ schmalen Strasse mit einem entgegenkommenden breiten landwirtschaftlichen Fahrzeug.

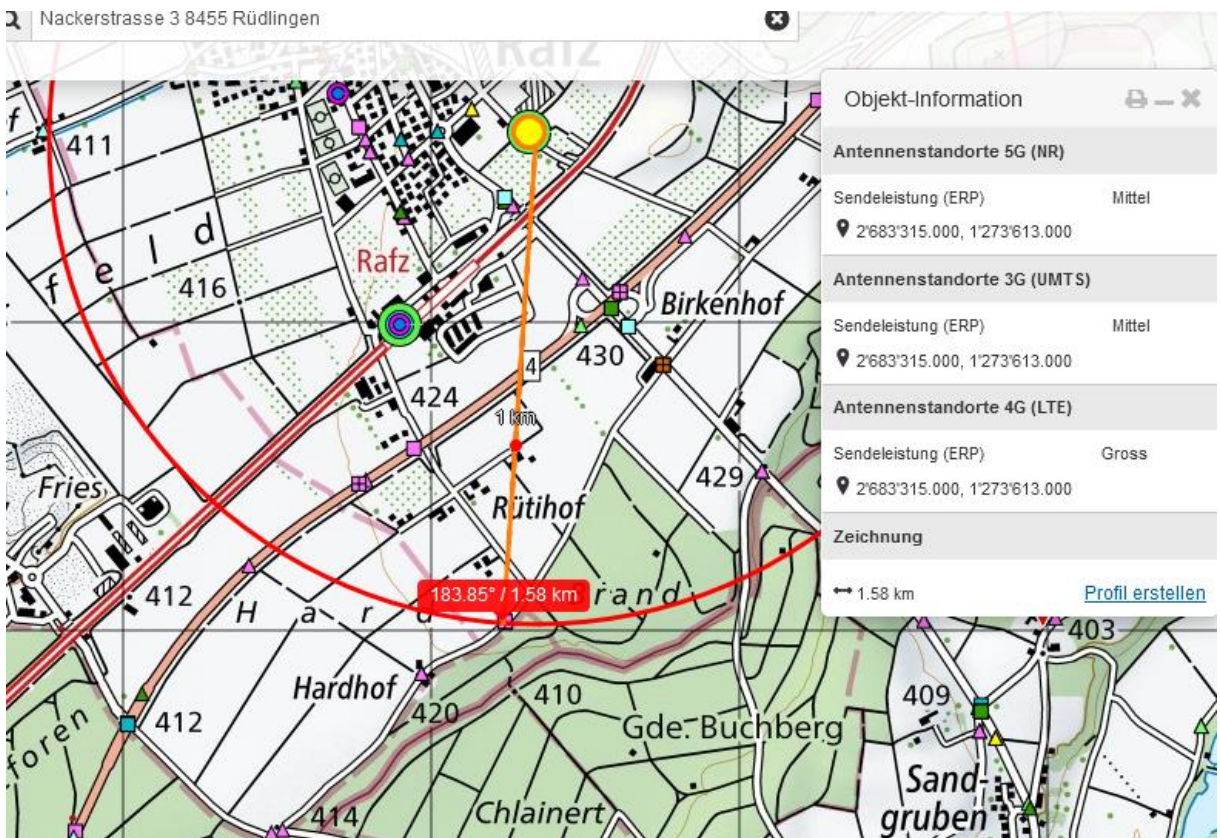
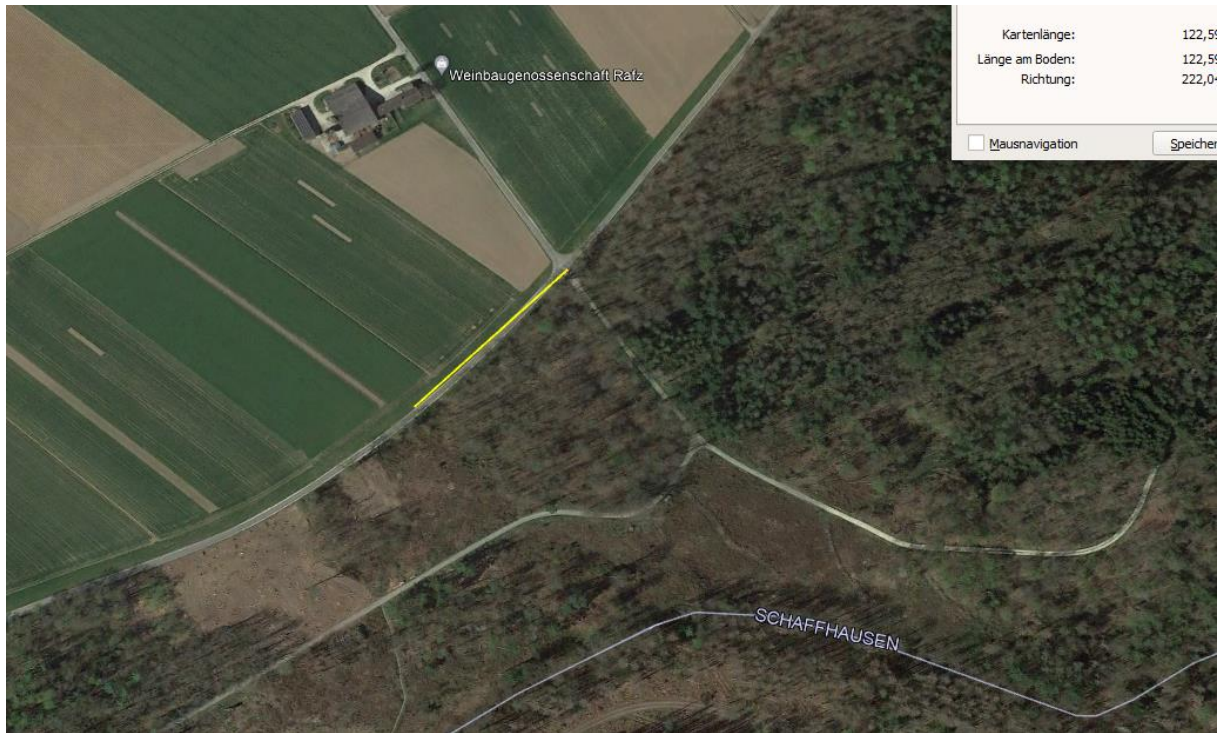
Andere Unfall-Involvierte werden in diesem öffentlich dokumentierten System nicht dargestellt, so ist z.B. ein von einem LKW überfahrener Velofahrer ein Velofahrer-Unfall die Rede und nie von einem LKW-Unfall «mit Radfahrerbeteiligung»



Der Hardhofweg ist relativ schmal. Oft daneben mit Maisacker bestellt / reduzierte Übersichtlichkeit



Mögliches Problem: breites landwirtschaftliches Fahrzeug



Die Leistungsdaten **2020** müssten erhoben werden, ab besten in vertiefter Kenntnis der Ereignisse.

