

Schönenwerd: Auto kollidiert mit Buswartehäuschen

Am Samstag, 23. Juli 2022, um zirka 13.40 Uhr, war ein Mann mit seinem Auto in Schönenwerd auf der Burgstrasse unterwegs und beabsichtigte nach links in die Oltenerstrasse einzubiegen.

Dabei verlor er im Bereich der Kreuzung die Kontrolle über sein Fahrzeug, überquerte die Gegenfahrbahn und kollidierte dort mit einem Buswartehäuschen.

Ein vor Ort durchgeführter Atemalkoholtest fiel positiv aus. Der Mann wies keine sichtbaren Verletzungen auf, wurde jedoch zur Kontrolle in ein Spital gebracht. Es entstand erheblicher Sachschaden.

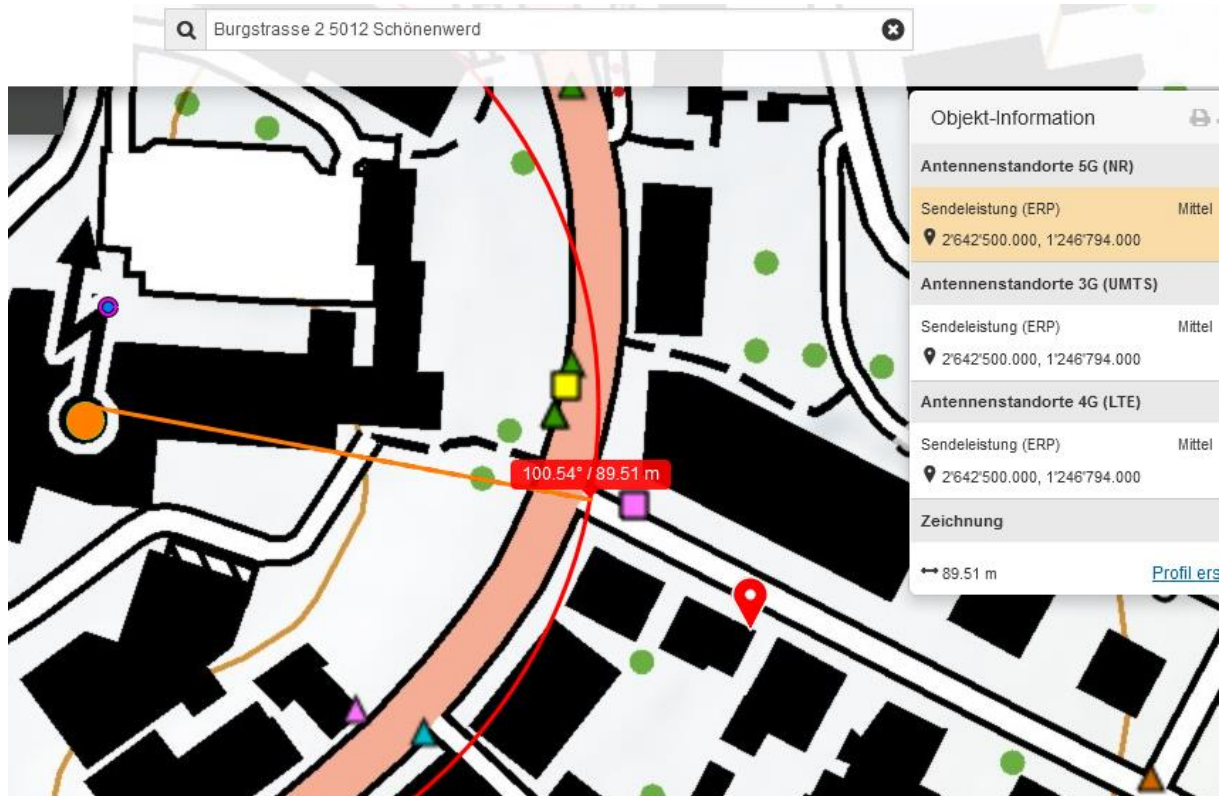
Quelle der Meldung: Kapo SO



https://so.ch/fileadmin/internet/ddi/ddi-kapo/Medienmitteilungen/2022/07_Juli/2022-07-24_Sch%C3%B6nenwerd__Auto_kollidiert_mit_Buswarteh%C3%A4uschen_-_Fahrzeuglenker_zur_Kontrolle_in_ein_Spital_gebracht.pdf



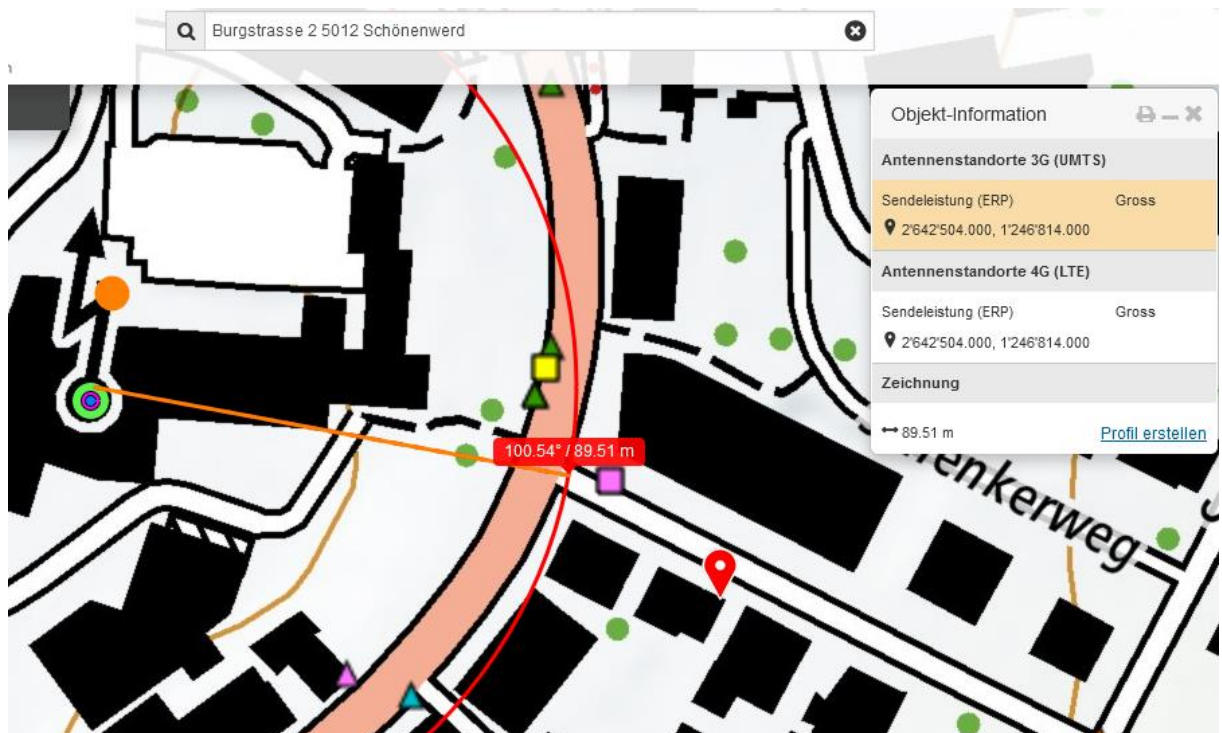
Elektrosmog im Unfallablauf



Der zweite Sender ist auf dem Polizeibild nur zu erahnen... 7.21 neuer upload von g-e.

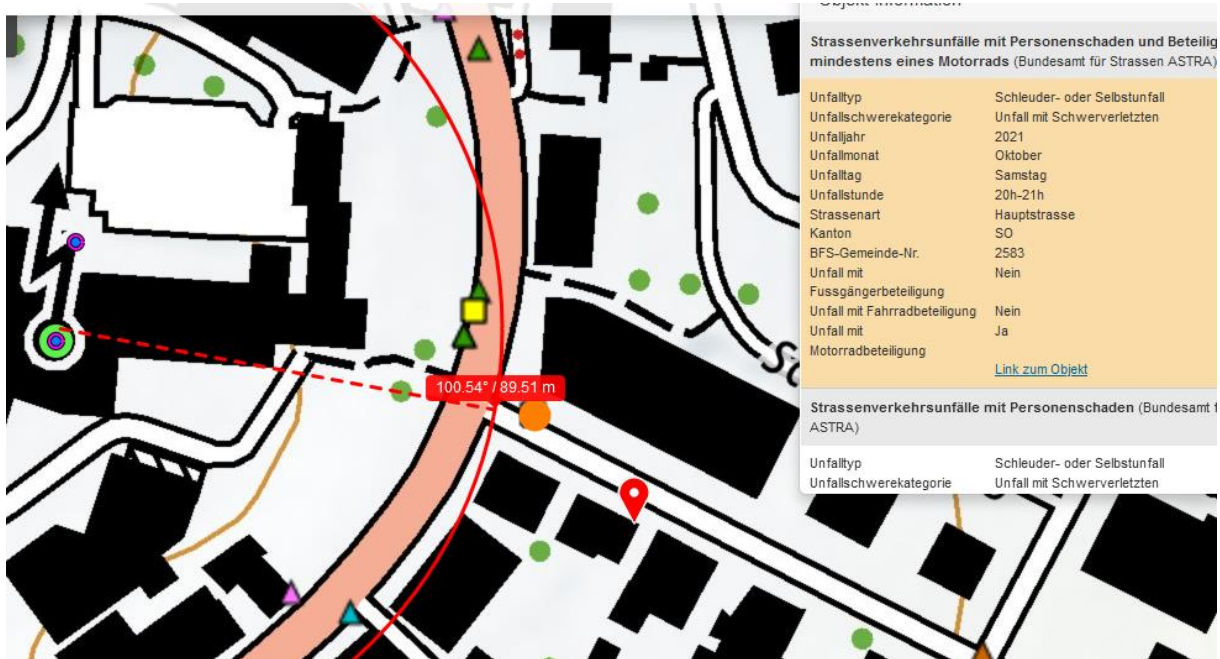


Wie hoch der Alkoholpegel war, ist nicht beschrieben. Es könnte sich auch um ein ABS (Auto-brewery-Syndrome) handeln, mehr dazu: s. Studie.



Der an diese Stelle auch passende Schleuderunfall zur neuen Ausgangslage, nicht polizeilich gemeldet:

im Oktober 2021 ein Motorradfahrer:



Wetter trocken gemäss Polizeibild, Strahlung ungedämpft.

Zum Verständnis der Abläufe bei solchen Unfällen:

Niels Kuster et al. **NFP 57**: http://www.snf.ch/SiteCollectionDocuments/nfp/nfp57/nfp57_synthese_d.pdf
[Mobilfunk bewirkt Veränderungen der Hirnströme](#)

M. Mevissen / D. Schürmann: Manmade Electromagnetic Fields and Oxidative Stress—Biological Effects and Consequences for Health. <https://www.mdpi.com/1422-0067/22/7/3772>

«Der unklare Unfall in der Verkehrsmedizin» (AGU-Seminar 2015) Dr. Ulfert Grimm Fachbereich Verkehrsmedizin Institut für Rechtsmedizin St.Gallen <http://agu.ch/1.0/pdf/agu-seminar15.pdf>

«Wirkungen des Mobil- und Kommunikationsfunks» Eine Schriftenreihe der Kompetenzinitiative zum Schutz von Mensch, Umwelt und Demokratie e.V.

<https://www.diagnose-funk.org/publikationen/dokumente-downloads/kompetenzinitiative-broschuerenreihe>

Wirkungen von Elektromog auf Verkehrsunfälle: <https://www.hansuelisttler.ch/elektromog/elektromog-im-verkehr/studie>

Keine Messung von Sendeleistungen 5G: <https://www.qigaherz.ch/5g-alarmierende-resultate-erster-testmessungen/>

Funktionsweise von 5G-Antennen: "Understanding Massive MIMO in roughly 2 minutes":
<https://www.youtube.com/watch?v=XBb481RNqGw>

Zum Thema Herzrhythmus hat Prof. Magda Havas, Trent University, publiziert:
<https://magdahavas.com/electromog-exposure/home-environment/new-study-radiation-from-cordless-phone-base-station-affects-the-heart/>
 Zusammenfassung im emf-portal: <https://www.emf-portal.org/de/article/18905>

Magnetfelder unter Hochspannungsleitungen: <https://www.bfs.de/SharedDocs/Videos/BFS/DE/emf-stromleitung.html>

Hansueli Stettler. Bauökologie. Funkmesstechnik. Lindenstrasse 132. 9016 St. Gallen. www.hansuelisttler.ch. info@hansuelisttler.ch