

# Sumiswald: Auto überschlagen – vier Personen ins Spital gebracht

In der Nacht auf Freitag hat sich in Sumiswald ein Verkehrsunfall ereignet. Ein Auto kam von der Fahrbahn ab und überschlug sich. Die vier Insassen des Fahrzeugs wurden ins Spital gebracht. Die Strasse war für den Individualverkehr mehrere Stunden gesperrt.

Am Freitag, 29. Juli 2022, kurz nach 2.30 Uhr, wurde der Kantonspolizei Bern ein Verkehrsunfall in Sumiswald auf der Hauptstrasse gemeldet. Gemäss aktuellen Erkenntnissen waren ein Autofahrer und drei Mitfahrer von Wasen im Emmental herkommend in Richtung Sumiswald unterwegs, als das Fahrzeug im Bereich Riedboden in einer Kurve aus noch zu klärenden Gründen von der Fahrbahn abkam. Das Auto überschlug sich in der Folge und kam auf dem Dach liegend im Wiesland zum Stillstand.

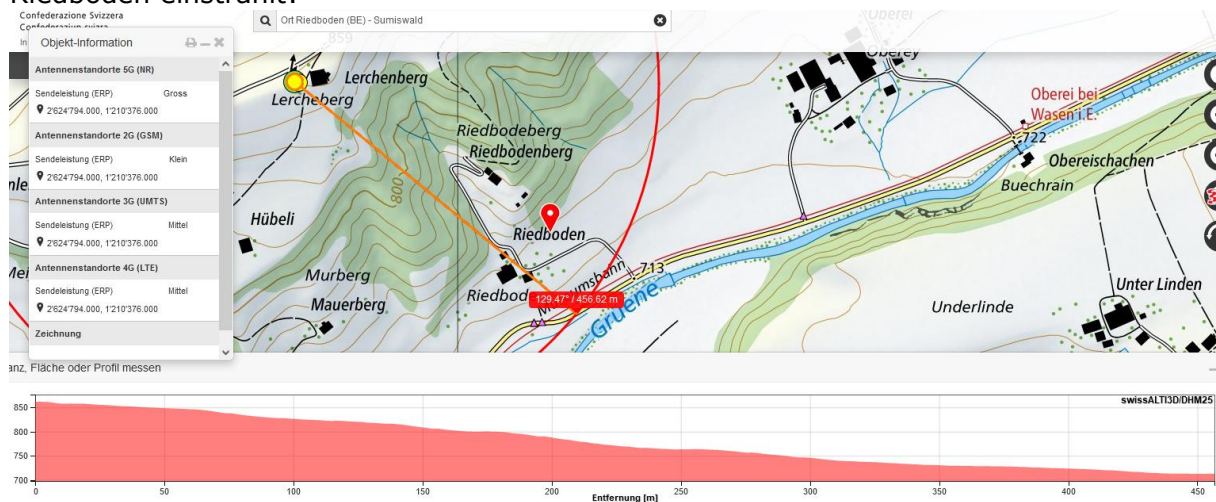
Die Autoinsassen – vier junge Männer zwischen 17 und 21 Jahren – konnten das Fahrzeug selbständig verlassen. Sie wurden vor Ort durch die Rettungskräfte betreut und schliesslich zur weiteren medizinischen Versorgung beziehungsweise zur Kontrolle mit zwei Ambulanzen ins Spital gefahren.

Die Strasse war infolge der Unfallarbeiten für den Individualverkehr bis zirka 8.00 Uhr gesperrt. Die Linienbusse konnten passieren. Unter anderem für die Verkehrsregelung und die Bindung von ausgelaufenen Flüssigkeiten standen rund ein Dutzend Angehörige der Regiofeuerwehr Sumiswald im Einsatz. Ermittlungen zum Unfall wurden durch die Kantonspolizei Bern aufgenommen. (je)

<https://www.police.be.ch/de/start/themen/news/medienmitteilungen.html?newsID=19387752-7c02-4bf2-8ca8-072661e5e7ed>

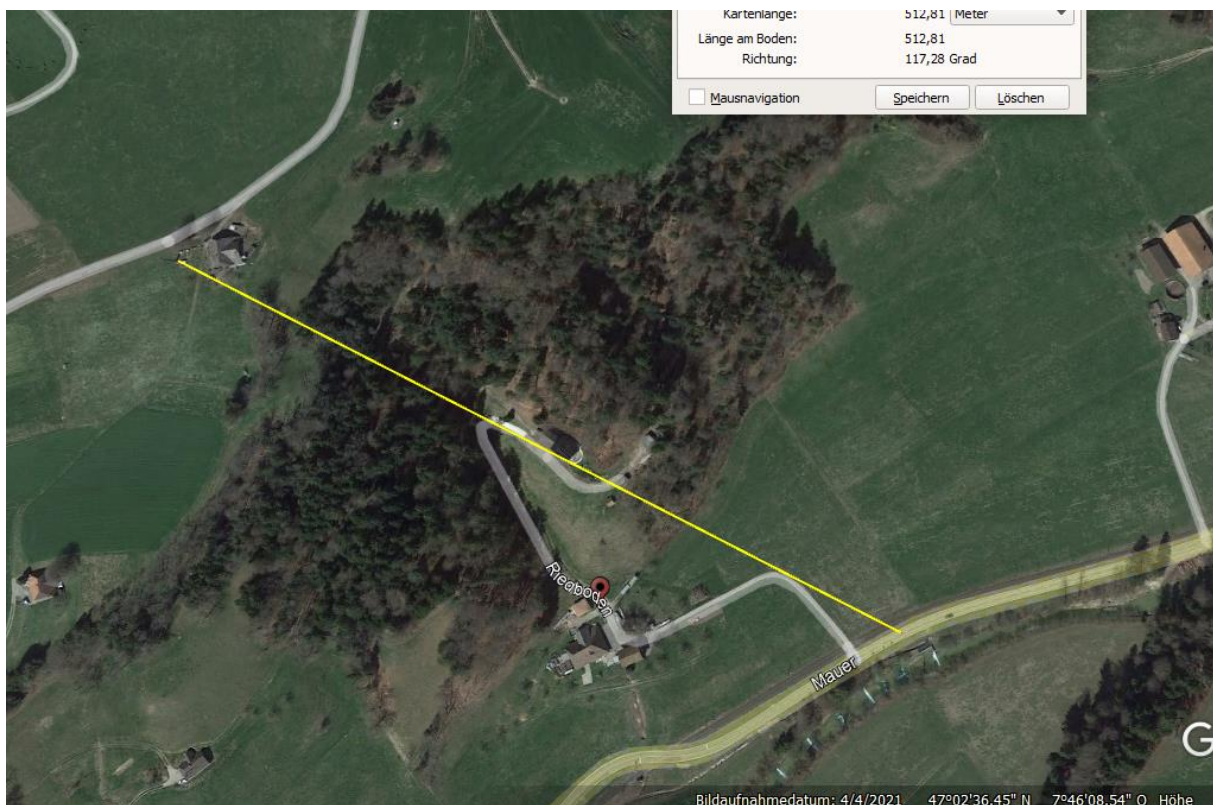
## Elektrosmog im Unfallablauf

Die Anfahrt ist exponiert zum Sender auf dem Lerchenberg, der hier durch die Senke Riedboden einstrahlt:





Der Sender ist nicht von der Strasse aus zu erkennen, sollte aber hier einstrahlen, mit den Senderrichtungen SOO; hier hätte er verlangsamen sollen und die Kurve erkennen können:



## **Zum Verständnis der Abläufe bei solchen Unfällen:**

Niels Kuster et al. **NFP 57**: [http://www.snf.ch/SiteCollectionDocuments/nfp/nfp57/nfp57\\_synthese\\_d.pdf](http://www.snf.ch/SiteCollectionDocuments/nfp/nfp57/nfp57_synthese_d.pdf)  
Mobilfunk bewirkt Veränderungen der Hirnströme

M. Mevissen / D. Schürmann: Manmade Electromagnetic Fields and Oxidative Stress—Biological Effects and Consequences for Health. <https://www.mdpi.com/1422-0067/22/7/3772>

«Der unklare Unfall in der Verkehrsmedizin» (AGU-Seminar 2015) Dr. Ulfert Grimm Fachbereich Verkehrsmedizin Institut für Rechtsmedizin St.Gallen <http://agu.ch/1.0/pdf/agu-seminar15.pdf>

«Wirkungen des Mobil- und Kommunikationsfunks» Eine Schriftenreihe der Kompetenzinitiative zum Schutz von Mensch, Umwelt und Demokratie e.V.

<https://www.diagnose-funk.org/publikationen/dokumente-downloads/kompetenzinitiative-broschuerenreihe>

Wirkungen von Elektromog auf Verkehrsunfälle: <https://www.hansuelistettler.ch/elektrosmog/elektrosmog-im-verkehr/studie>

Keine Messung von Sendeleistungen 5G: <https://www.gigahertz.ch/5g-alarmierende-resultate-erster-testmessungen/>

Funktionsweise von 5G-Antennen "Understanding Massive MIMO in roughly 2 minutes":  
<https://www.youtube.com/watch?v=XBb481RNqGw>

Zum Thema Herzrhythmus hat Prof. Magda Havas, Trent University, publiziert:  
<https://magdahavas.com/electrosmog-exposure/home-environment/new-study-radiation-from-cordless-phone-base-station-affects-the-heart/> Zusammenfassung im emf-portal: <https://www.emf-portal.org/de/article/18905>

Magnetfelder unter Hochspannungsleitungen: <https://www.bfs.de/SharedDocs/Videos/BFS/DE/emf-stromleitung.html>

Hansueli Stettler.Bauökologie.Funkmesstechnik.Lindenstrasse 132.9016 St.Gallen.[www.hansuelistettler.ch](http://www.hansuelistettler.ch).[info@hansuelistettler.ch](mailto:info@hansuelistettler.ch)