

Abbiegender Personenwagen verursacht Notbremsung eines Trams – eine Person verletzt

Binningen BL: Am Mittwochmorgen, 17. August 2022, kurz vor 08.00 Uhr, leitete ein Tramführer der BLT-Linie 10, beim Tramübergang Bottminger-/Gorenmattstrasse in Binningen BL, eine Notbremsung ein, um eine Kollision mit einem bei Rotlicht abbiegenden Personenwagen zu verhindern. Eine Trampassagierin stürzte und wurde dabei verletzt. Die Polizei sucht Zeugen.

Gemäss den bisherigen Erkenntnissen der Polizei Basel-Landschaft fuhr eine/ein unbekannte/r Personenwagenlenkerin/r, aus Richtung Bottmingen kommend, in der Bottmingerstrasse in Binningen BL Richtung Basel. Bei der Verzweigung Bottminger-/Gorenmattstrasse bog das Fahrzeug, trotz Rotlicht, nach links über den dortigen Tramübergang in die Gorenmattstrasse ein. Zeitgleich fuhr ein Tram, bei Signalfreigabe, aus der Tramhaltestelle Bottmingermühle Richtung Basel. Um eine Kollision mit dem abbiegenden Personenwagen zu verhindern, leitete der Tramführer, unmittelbar nach der Abfahrt, eine Vollbremsung ein.

Durch die Vollbremsung stürzt Frau im Tram zu Boden und zog sich eine Verletzung zu. Sie wurde nach der Erstbetreuung vor Ort durch den Sanitätsdienst in ein Spital gebracht.

Beim abbiegenden Fahrzeug handelt es sich um einen weissen Mitsubishi ASX (siehe Originalfoto).

Die Polizei Basel-Landschaft sucht sowohl die/den Lenkerin/r als auch Zeugen. Personen, welche den Vorfall beobachtet haben, werden gebeten sich bei der Einsatzleitzentrale in Liestal, Tel. 061 553 35 35, zu melden.

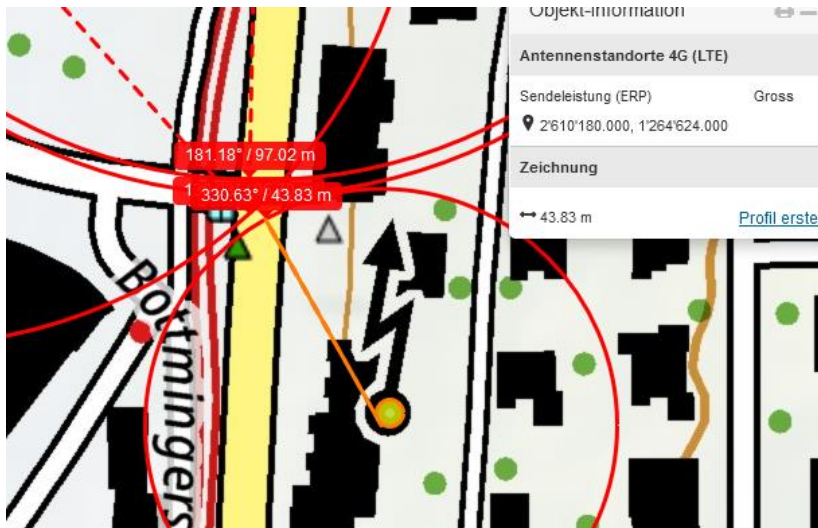
<https://www.baselland.ch/politik-und-behorden/direktionen/sicherheitsdirektion/polizei/polizeimeldungen/abbiegender-personenwagen-verursacht-notbremsung-eines-trams-eine-person-verletzt>

Elektrosmog im Unfallablauf

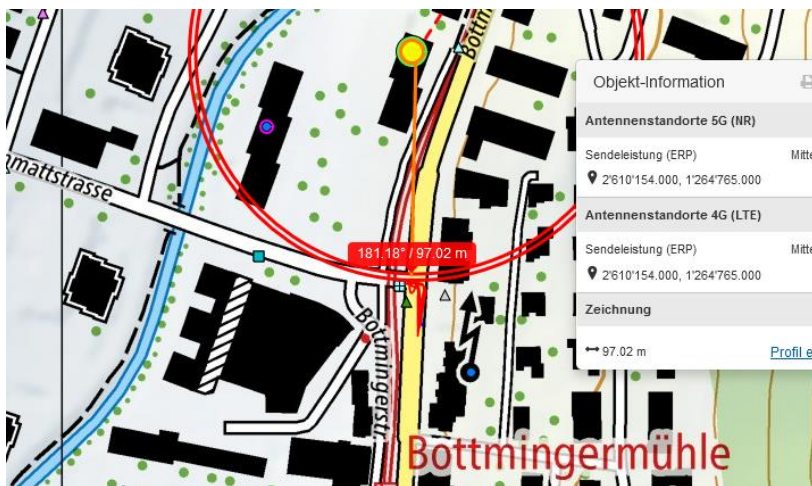
Die Unfallstelle ist in dieser Untersuchung aus dem LKW-Fahrrad-Unfall bekannt:

https://hansuelistettler.ch/images/unfallanalysen/3078_Binningen_19.06.2017.pdf

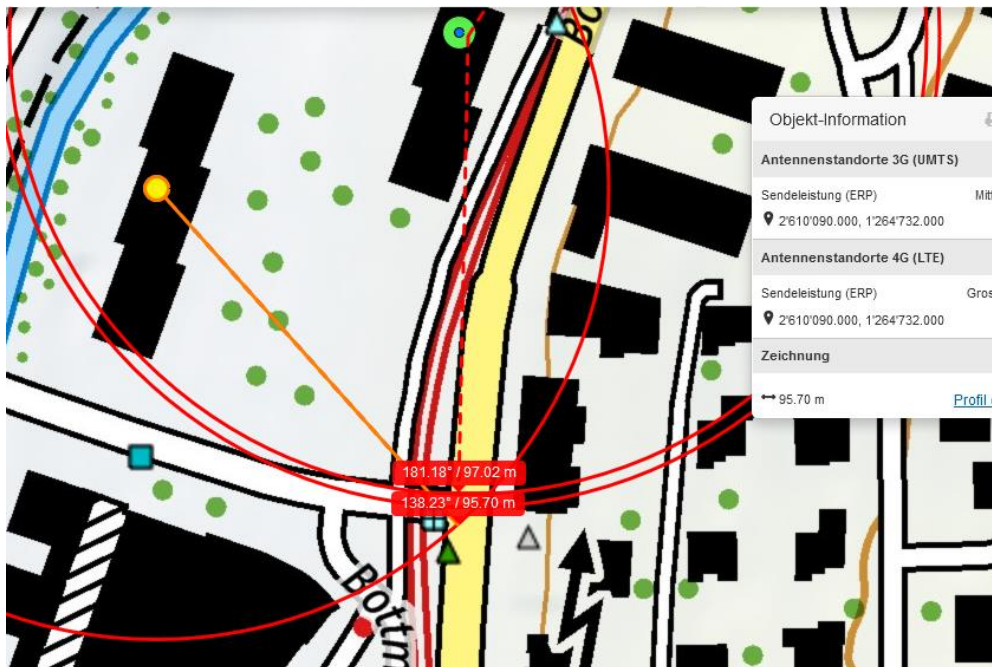
Der Sender, der damals frontal stand, ist nun von hinten. Ein Steilheck-Fahrzeug mit hoher Transmission:

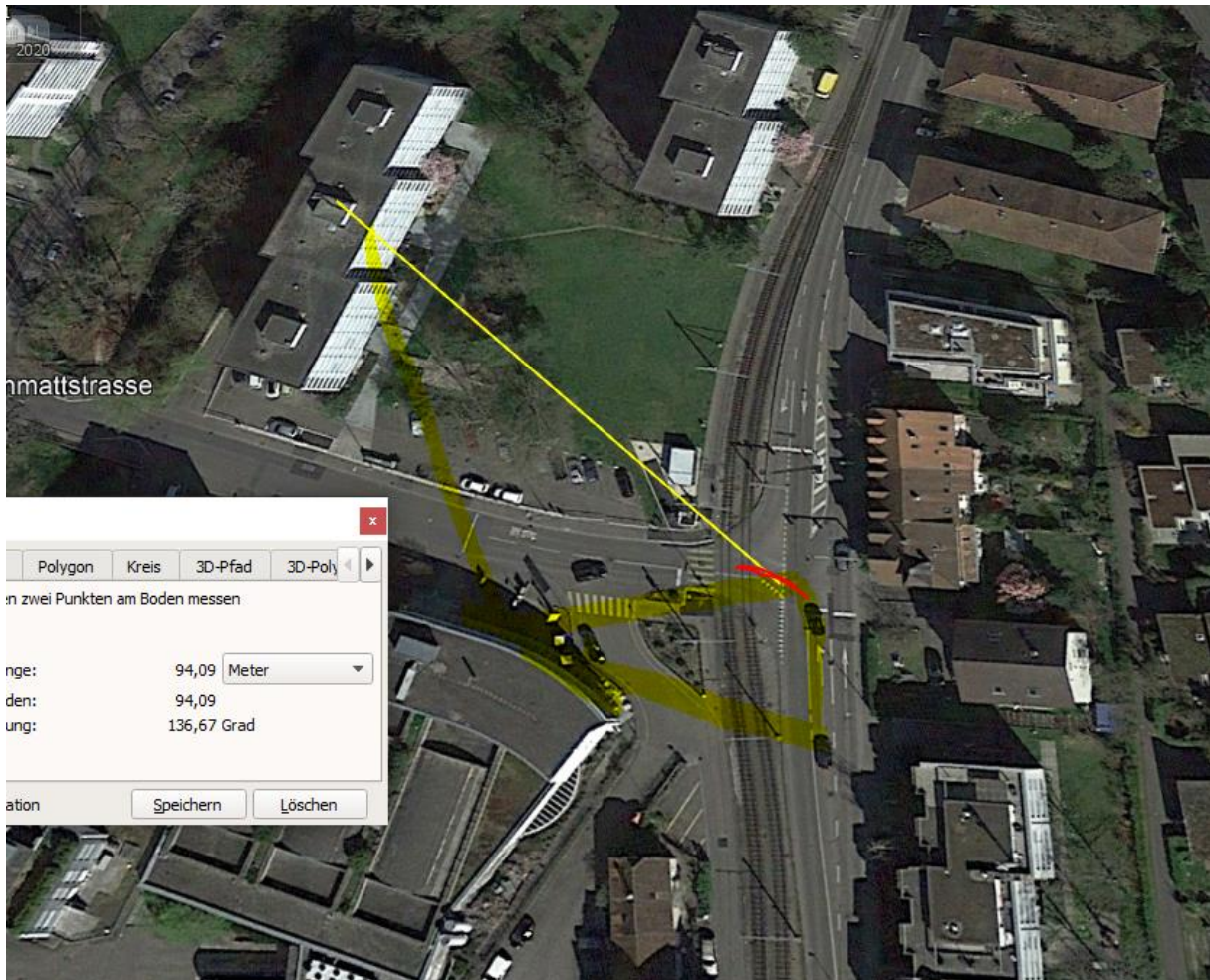


Der Sender frontal strahlt bei der Einschätzung der Verkehrslage ein.



Ebenso der Sender links, der während der Rotlicht-Missachtung von links auf frontal wechselt. Nah/hoch mit starker Transmission aufgrund der Steilheit der Einstrahlung.





Wetter trocken, Strahlung ungedämpft.

Zum Verständnis der Abläufe bei solchen Unfällen:

Niels Kuster et al. **NFP 57**: http://www.snf.ch/SiteCollectionDocuments/nfp/nfp57/nfp57_synthese_d.pdf
[Mobilfunk bewirkt Veränderungen der Hirnströme](#)

M. Mevissen / D. Schürmann: Manmade Electromagnetic Fields and Oxidative Stress—Biological Effects and Consequences for Health. <https://www.mdpi.com/1422-0067/22/7/3772>

«Der unklare Unfall in der Verkehrsmedizin» (AGU-Seminar 2015) Dr. Ulfert Grimm Fachbereich Verkehrsmedizin Institut für Rechtsmedizin St.Gallen <http://aqu.ch/1.0/pdf/aqu-seminar15.pdf>

«Wirkungen des Mobil- und Kommunikationsfunks» Eine Schriftenreihe der Kompetenzinitiative zum Schutz von Mensch, Umwelt und Demokratie e.V.

<https://www.diagnose-funk.org/publikationen/dokumente-downloads/kompetenzinitiative-broschuerenreihe>

Wirkungen von Elektromog auf Verkehrsunfälle: <https://www.hansuelistettler.ch/elektrosmog/elektrosmog-im-verkehr/studie>

Keine Messung von Sendeleistungen 5G: <https://www.gigahertz.ch/5g-alarmierende-resultate-erster-testmessungen/>

Funktionsweise von 5G-Antennen: "Understanding Massive MIMO in roughly 2 minutes": <https://www.youtube.com/watch?v=XBb481RNqGw>

Zum Thema Herzrhythmus hat Prof. Magda Havas, Trent University, publiziert: <https://magdahavas.com/electrosmog-exposure/home-environment/new-study-radiation-from-cordless-phone-base-station-affects-the-heart/>
 Zusammenfassung im emf-portal: <https://www.emf-portal.org/de/article/18905>

Magnetfelder unter Hochspannungsleitungen: <https://www.bfs.de/SharedDocs/Videos/BfS/DE/emf-stromleitung.html>

Hansueli Stettler.Bauökologie.Funkmesstechnik.Lindenstrasse 132.9016 St.Gallen.www.hansuelistettler.ch.info@hansuelistettler.ch