

Oberhof: Velofahrer bei Kollision mit Auto tödlich verletzt

Am Montagmittag kollidierte in Oberhof ein Auto mit einem Velo. Der Velofahrer zog sich beim Unfall tödliche Verletzungen zu. Der Autolenker blieb unverletzt.



Der Unfall ereignete sich am Montag, 12.09.2022, 13:30 Uhr, auf der Benkenstrasse in Oberhof. Ein 34-jähriger Automobilist fuhr mit seinem Seat von Oberhof in Richtung Küttigen, als er aus noch unbekanntem Gründen mit einem in dieselbe Richtung fahrenden Velofahrer kollidierte.

Der 55-jährige Velofahrer erlitt schwere Verletzungen, welchen er noch auf der Unfallstelle erlag. Der Automobilist kam mit dem Schrecken davon. Am Auto sowie am Fahrrad entstand beträchtlicher Schaden.

Zur Klärung der Unfallursache hat die Kantonspolizei Aargau die Ermittlungen aufgenommen. Die zuständige Staatsanwaltschaft hat eine Untersuchung eröffnet.

Die Benkenstrasse blieb für die mehrstündige Tatbestandsaufnahme bis in den Abend gesperrt. Die Feuerwehr leitete den Verkehr örtlich um.

[https://www.ag.ch/de/aktuell/medien/medienmitteilungen-
kapo?stichworte=&startdate=&enddate=&st_mode=kapo&bereits_geladen=true&q=&partialfields=%28Organisation%3A%29.%28Theme%3A%29&num=10&searchsubmit=suchen&mk=oberhof-velofahrer-bei-kollision-mit-auto-toedlich-verletzt-eabf4f2c-6815-4406-8545-5464ded28295_de](https://www.ag.ch/de/aktuell/medien/medienmitteilungen-
kapo?stichworte=&startdate=&enddate=&st_mode=kapo&bereits_geladen=true&q=&partialfields=%28Organisation%3A%29.%28Theme%3A%29&num=10&searchsubmit=suchen&mk=oberhof-velofahrer-bei-kollision-mit-auto-toedlich-verletzt-eabf4f2c-6815-4406-8545-5464ded28295_de)

Elektrosmog im Unfallablauf

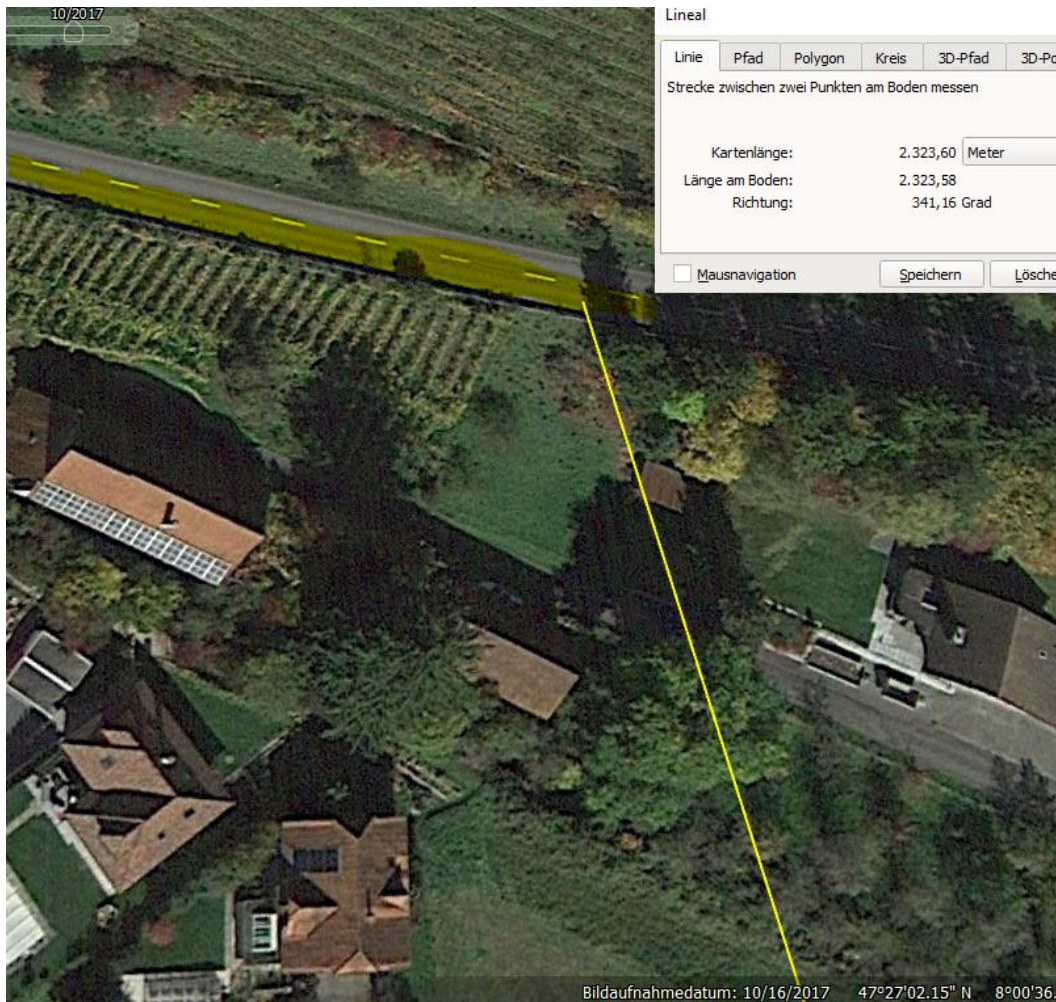
Die Anfahrt ist in einem gelichteten Wald auf der Südseite, nicht lokalisiert. Blick schreibt: Beide Fahrer seien bergwärts in Richtung Benken unterwegs gewesen, als es zum tragischen Zusammenstoß kam.

1 Anfrage an Kapo AG, LT: nicht beantwortet bis 29.11.22

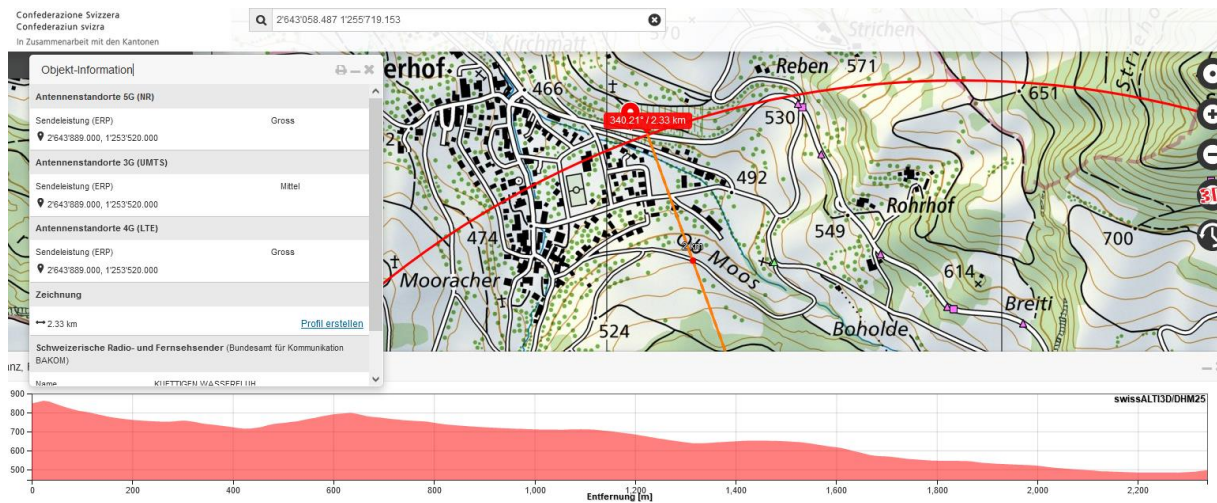


Die Aufnahme entstand vermutlich 15-20m nach dem Unfall, die Schatten waren weiter zum Fotografen hin – der Radfahrer dürfte sich genau in einem Schattenbereich aufgehalten haben.

Zweite Anfrage an S.S , Kapo AG am 6.12.22, umgehend beantwortet: [Koordinaten: E 2'643'058.487 / N 1'255'719.153](#)



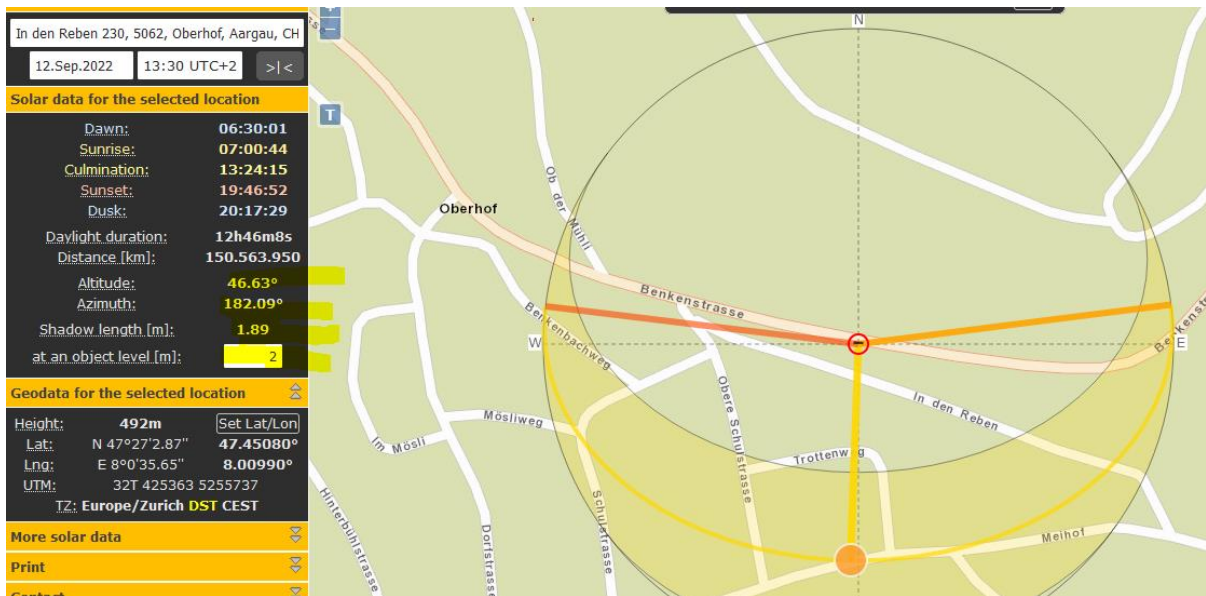
Der Sender Wasserfluh wird alle 3 Betreiber aufweisen, zuoberst sind Radio,TV.



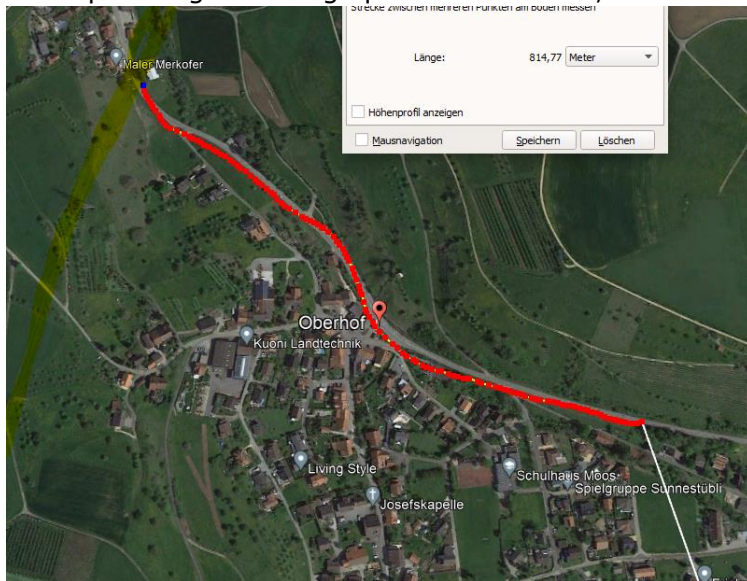
Länge am Boden: 2.326,83
 Richtung: 340,81 Grad
 Mausnavigation

Freie Einstrahlung auf der ganzen Geraden vor dem Unfall

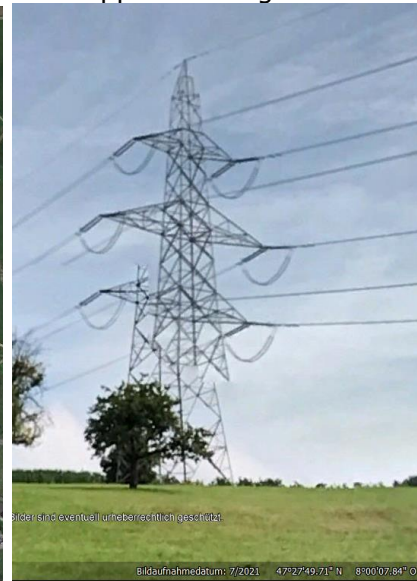
Die unten errechnete Schattenlänge stimmt ungefähr mit dem Sonnendiagramm überein



Hochspannung Ebene1 gequert vor Oberhof, 800m



Doppelseilanlage



Der verursachende Automobilist ist - falls nicht von Oberhof stammend - an diesem schönen Tag bereits mehreren Radfahrern auf dieser beliebten Route begegnet.

Wetter trocken / Strahlung ungedämpft.

Zum Verständnis der Abläufe bei solchen Unfällen:

Niels Kuster et al. **NFP 57**: http://www.snf.ch/SiteCollectionDocuments/nfp/nfp57/nfp57_synthese_d.pdf
Mobilfunk bewirkt Veränderungen der Hirnströme

M. Mevissen / D. Schürmann: Manmade Electromagnetic Fields and Oxidative Stress—Biological Effects and Consequences for Health. <https://www.mdpi.com/1422-0067/22/7/3772>

«Der unklare Unfall in der Verkehrsmedizin» (AGU-Seminar 2015) Dr. Ulfert Grimm Fachbereich Verkehrsmedizin Institut für Rechtsmedizin St.Gallen <http://agu.ch/1.0/pdf/agu-seminar15.pdf>

«Wirkungen des Mobil- und Kommunikationsfunks» Eine Schriftenreihe der Kompetenzinitiative zum Schutz von Mensch, Umwelt und Demokratie e.V.

<https://www.diagnose-funk.org/publikationen/dokumente-downloads/kompetenzinitiative-broschuerenreihe>

Wirkungen von Elektromog auf Verkehrsunfälle: <https://www.hansuelistettler.ch/elektrosmog/elektrosmog-im-verkehr/studie>

Keine Messung von Sendeleistungen 5G: <https://www.gigahertz.ch/5g-alarmierende-resultate-erster-testmessungen/>

Funktionsweise von 5G-Antennen: "Understanding Massive MIMO in roughly 2 minutes":
<https://www.youtube.com/watch?v=XBb481RNqGw>

Zum Thema Herzrhythmus hat Prof. Magda Havas, Trent University, publiziert:
<https://magdahavas.com/electrosmog-exposure/home-environment/new-study-radiation-from-cordless-phone-base-station-affects-the-heart/> Zusammenfassung im emf-portal: <https://www.emf-portal.org/de/article/18905>

Magnetfelder unter Hochspannungsleitungen: <https://www.bfs.de/SharedDocs/Videos/BFS/DE/emf-stromleitung.html>

Hansueli Stettler. Bauökologie. Funkmesstechnik. Lindenstrasse 132. 9016 St. Gallen. www.hansuelistettler.ch. info@hansuelistettler.ch