

Sachverhalt

Hergang

Der Hub-Leiter des Coop-Verteilzentrums in Schafisheim erledigte am Montag, 4. April 2022 administrative Arbeiten. Gegen 14:40 Uhr verliess er den Bürocontainer, schritt einige Treppeinstufen hinab und wollte um einen abgestellten, auf Stützen stehenden Container gehen, als er ein Zurufen eines Mitarbeiters vernahm. Er drehte sich um, grüsste auf Distanz und vertröstete den Mitarbeiter auf später. Unmittelbar nachdem er sich wieder in seine Gehrichtung gedreht hatte, wurde er von einer auf dem Gleis 251 von rechts herkommenden Rangierbewegung erfasst und zu Boden geworfen (Abbildung 1). Er erlitt schwere Verletzungen. Der Lokführer der Rangierbewegung sowie der begleitende, sich auch im Führerstand aufhaltende Rangiermitarbeiter bemerkten den Vorfall nicht und führten die Rangierbewegungen wie üblich weiter. Sie wurden erst später über den Unfall informiert.

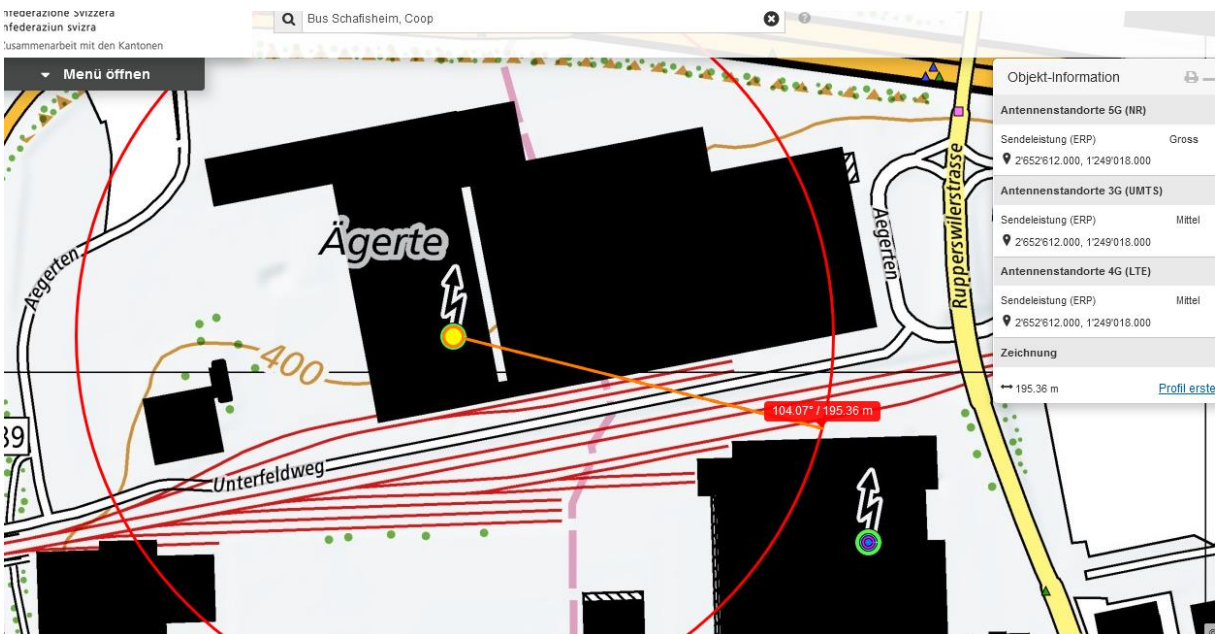


Abbildung 1: Unfallstelle in der Anschlussgleisanlage Coop-Verteilzentrum Schafisheim. Rot: Weg des Verunfallten vom Bürocontainer Richtung Gleis 251. Grün: Fahrrichtung der Rangierbewegung.

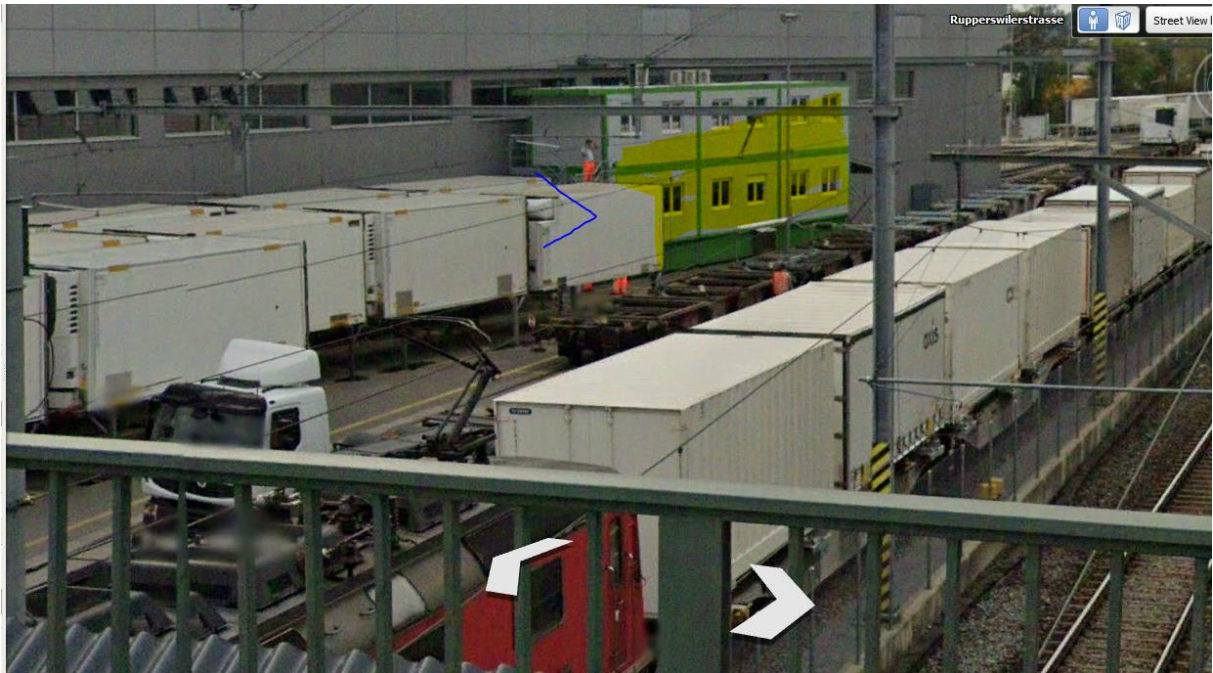
https://www.sust.admin.ch/inhalte/BS/2022040401_Schafisheim_SumB_D.pdf

Elektrosmog im Unfallablauf

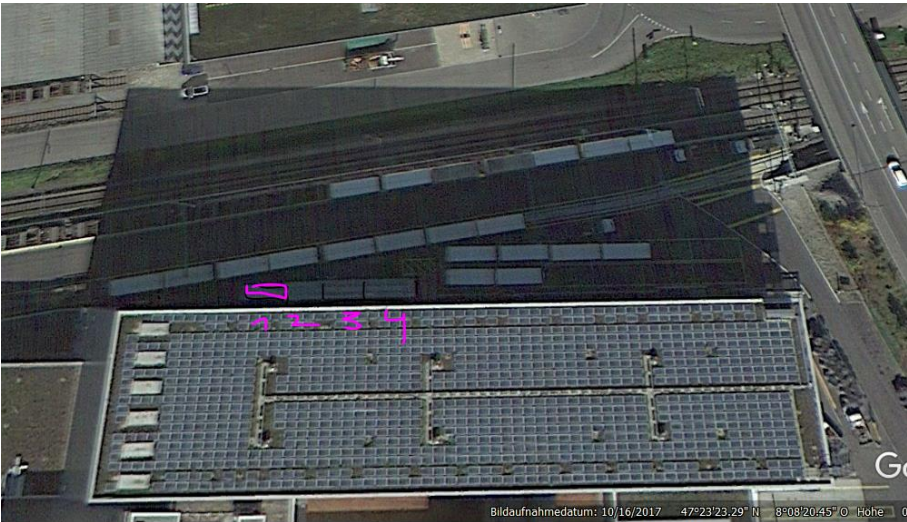
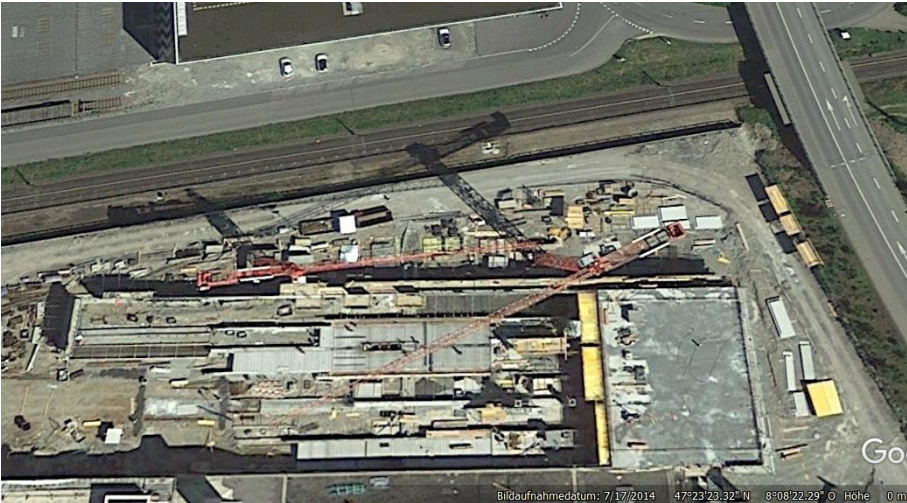
Ein Sender strahlt von den Lagerhäusern Aarau ein, wird reflektiert an den Blechfassaden:



Bildaufnahmedatum: 9/2021 47°23'23.45" N 8°08'15.69" O Höhe 27 Ein Einfach-Standort, 2021



Bei den umfangreichen Bauarbeiten 2014 ging vergessen, dass an Ort auch Menschen arbeiten werden:





Wetter trocken

Zum Verständnis der Abläufe bei solchen Unfällen:

Niels Kuster et al. **NFP 57**: http://www.snf.ch/SiteCollectionDocuments/nfp/nfp57/nfp57_synthese_d.pdf
 Mobilfunk bewirkt Veränderungen der Hirnströme

M. Mevissen / D. Schürmann: Manmade Electromagnetic Fields and Oxidative Stress—Biological Effects and Consequences for Health. <https://www.mdpi.com/1422-0067/22/7/3772>

«Der unklare Unfall in der Verkehrsmedizin» (AGU-Seminar 2015) Dr. Ulfert Grimm Fachbereich Verkehrsmedizin Institut für Rechtsmedizin St.Gallen <http://agu.ch/1.0/pdf/agu-seminar15.pdf>

«Wirkungen des Mobil- und Kommunikationsfunks» Eine Schriftenreihe der Kompetenzinitiative zum Schutz von Mensch, Umwelt und Demokratie e.V.

<https://www.diagnose-funk.org/publikationen/dokumente-downloads/kompetenzinitiative-broschuerenreihe>

Wirkungen von Elektromog auf Verkehrsunfälle: <https://www.hansuelistettler.ch/elektromog/elektromog-im-verkehr/studie>

Keine Messung von Sendeleistungen 5G: <https://www.qigaherz.ch/5g-alarmierende-resultate-erster-testmessungen/>

Funktionsweise von 5G-Antennen: "Understanding Massive MIMO in roughly 2 minutes": <https://www.youtube.com/watch?v=XBb481RNqGw>

Zum Thema Herzrhythmus hat Prof. Magda Havas, Trent University, publiziert: <https://magdahavas.com/electrosmog-exposure/home-environment/new-study-radiation-from-cordless-phone-base-station-affects-the-heart/>
 Zusammenfassung im emf-portal: <https://www.emf-portal.org/de/article/18905>

Magnetfelder unter Hochspannungsleitungen: <https://www.bfs.de/SharedDocs/Videos/BFS/DE/emf-stromleitung.html>

Hansueli Stettler. Bauökologie. Funkmesstechnik. Lindenstrasse 132. 9016 St. Gallen. www.hansuelistettler.ch. info@hansuelistettler.ch