

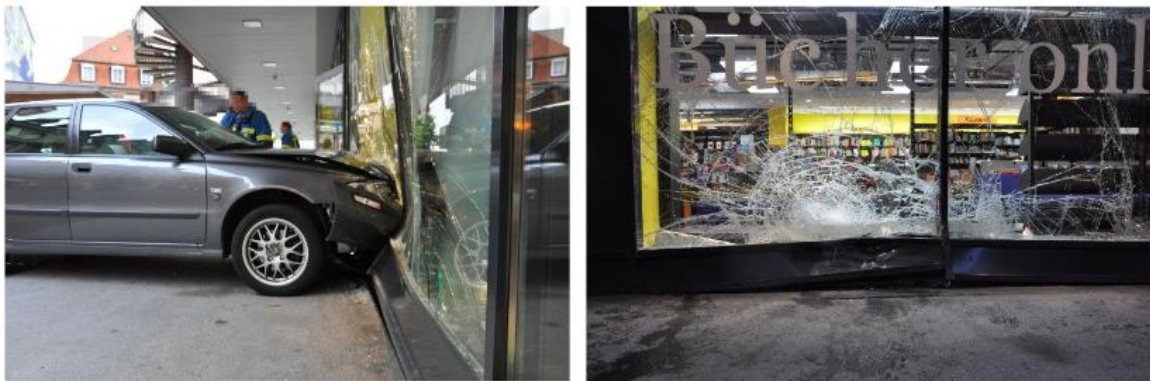
## Medienmitteilung vom 16. Oktober 2013

### Grenchen: Autolenker fährt in Schaufenster

**In Grenchen ist am Dienstagabend ein Rentner mit seinem Auto in ein Schaufenster gefahren. Er wurde beim Aufprall mittelschwer verletzt. Es entstand erheblicher Sachschaden.**

Ein Autolenker fuhr am Dienstag, 15. Oktober 2013, um ca. 17 Uhr, aus einer Hauseinfahrt auf die Bettlachstrasse in Grenchen. Dabei verlor der 85-jährige Mann die Kontrolle über sein Fahrzeug und fuhr quer über die Bettlachstrasse, wo er auf der Gegenseite in ein parkiertes Auto prallte. Schliesslich kollidierte der Mann mit seinem Volvo frontal mit dem Schaufenster eines Buchladens. Der Lenker wurde mittelschwer verletzt und zur Kontrolle in ein Spital gebracht. An den Fahrzeugen und am Gebäude entstand Sachschaden von mehreren 10'000 Franken. Da durch den Aufprall die Heizung im Laden beschädigt wurde, rückte zur Unterstützung ebenfalls die Feuerwehr Grenchen vor Ort aus.

Die genaue Unfallursache wird noch untersucht. Derzeit steht aber ein medizinisches Problem im Vordergrund.



[https://www.so.ch/fileadmin/internet/ddi/ddi-kapo/Medienmitteilungen/2013/10\\_Oktober/16-10-2013\\_Grenchen\\_\\_Autolenker\\_faehrt\\_in\\_Schaufenster.pdf](https://www.so.ch/fileadmin/internet/ddi/ddi-kapo/Medienmitteilungen/2013/10_Oktober/16-10-2013_Grenchen__Autolenker_faehrt_in_Schaufenster.pdf)



Innenhof ist Ausgangspunkt der Fahrt:

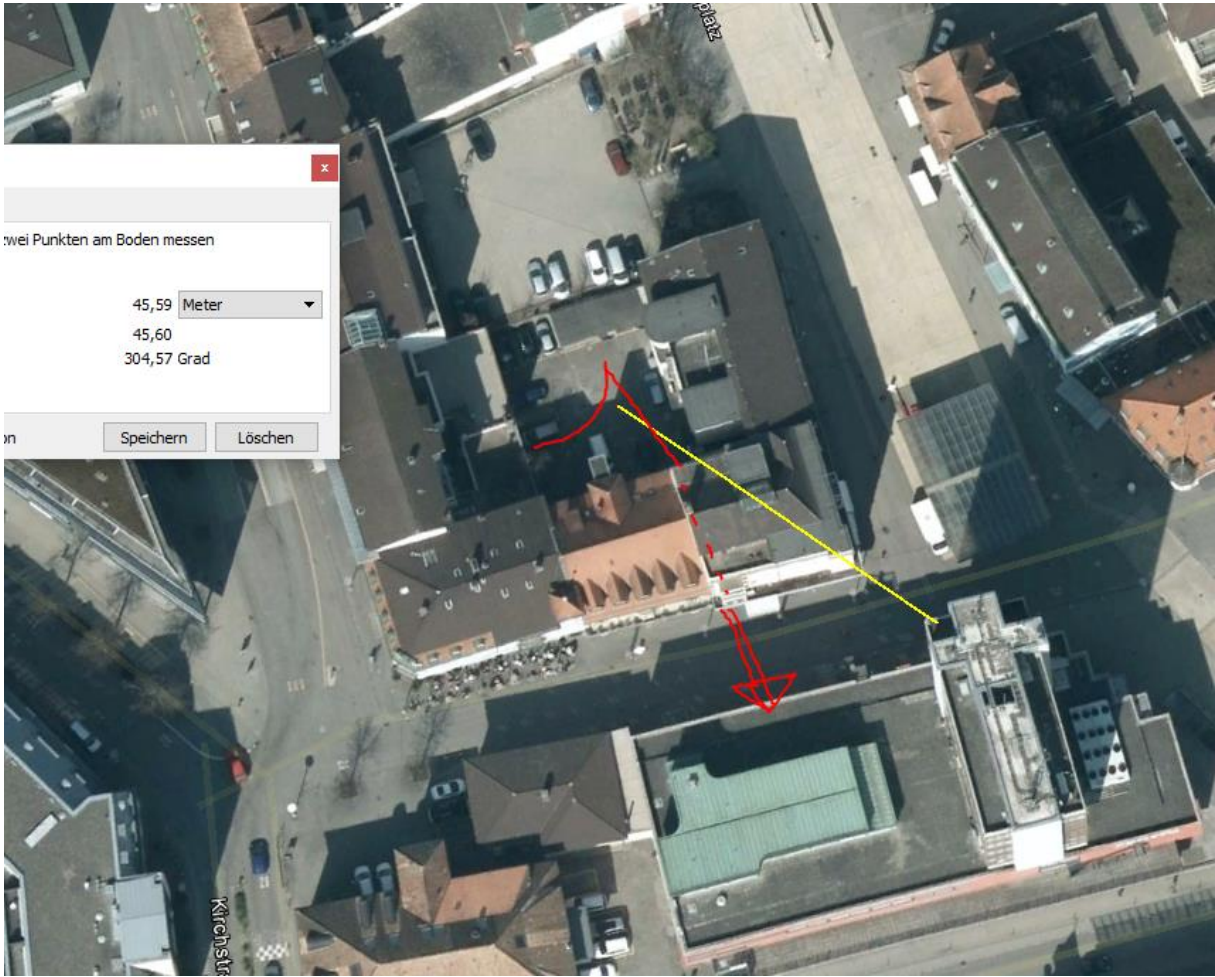




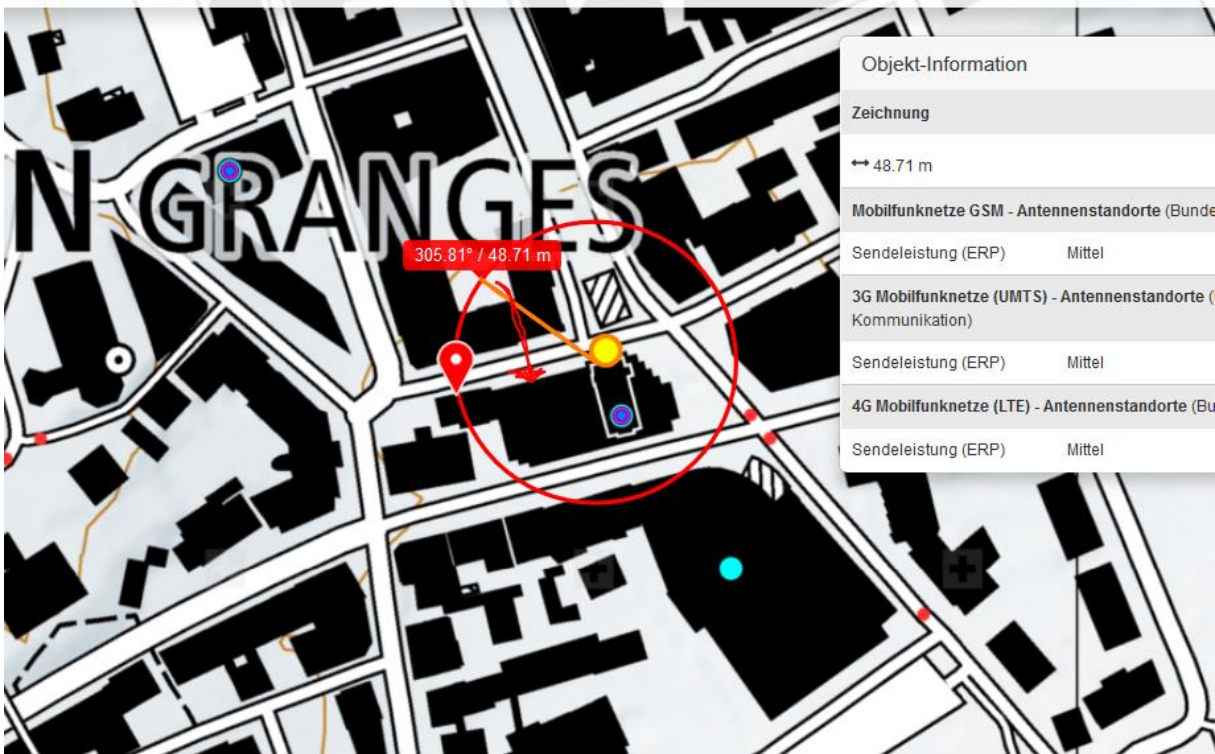
Problem melden

© 2017 Google

Bilddatumsdatum: 5/2013 47°11'33.69" N 7°23'4



2540 Grenchen



## **Zum Verständnis der neurologisch/medizinischen Abläufe bei solchen Unfällen:**

Niels Kuster et al. NFP 57

[http://www.snf.ch/SiteCollectionDocuments/nfp/nfp57/nfp57\\_synthese\\_d.pdf](http://www.snf.ch/SiteCollectionDocuments/nfp/nfp57/nfp57_synthese_d.pdf) Mobilfunk bewirkt Veränderungen der Hirnströme

«Der unklare Unfall in der Verkehrsmedizin» (AGU-Seminar 2015) Dr. Ulfert Grimm Fachbereich Verkehrsmedizin Institut für Rechtsmedizin St.Gallen <http://agu.ch/1.0/pdf/agu-seminar15.pdf>

«Wirkungen des Mobil- und Kommunikationsfunks» Eine Schriftenreihe der Kompetenzinitiative zum Schutz von Mensch, Umwelt und Demokratie e.V.

<https://www.diagnose-funk.org/publikationen/dokumente-downloads/kompetenzinitiative-broschuerenreihe>

Wirkungen von Elektrosmog auf Verkehrsunfälle:

<https://www.hansuelistettler.ch/elektrosmog/elektrosmog-im-verkehr/studie>

Zum Thema Herzrhythmus hat Prof. Magda Havas, Trent University, publiziert

<https://magdahavas.com/pick-of-the-week-24-microwave-radiation-affects-the-heart/>

Hochspannungsleitungen und Magnetfelder am Boden:

<http://people.ee.ethz.ch/~pascal/Hochspann/BBoden.gif>

Hansueli Stettler. Bauökologie. Funkmesstechnik. Lindenstrasse 132. 9016 St. Gallen. [www.hansuelistettler.ch](http://www.hansuelistettler.ch). [info@hansuelistettler.ch](mailto:info@hansuelistettler.ch)