

Unfall in Stalden OW – Crash zwischen Motorrad und Postauto

Am Sonntagabend (18.09.2022) fuhr ein Motorradfahrer mit seiner Goldwing auf der Schwanderstrasse Richtung Glaubenberg.

Kurz vor Stalden kam er rechtsseitig in die Wiese, streifte die dortige Stützmauer und geriet auf die Gegenfahrbahn, wo er frontal mit einem Postauto kollidierte.

Trotz der heftigen Kollision blieb der Motorradfahrer unverletzt. Im Postauto befanden sich zum Zeitpunkt des Unfalles keine Passagiere.

Das Motorrad erlitt einen Totalschaden. Das Postauto konnte trotz Beschädigung an der Front weiterfahren.



Die Schwanderstrasse war für ca. 1 ½ Std. nur einspurig befahrbar.

Quelle der Meldung: Kantonspolizei Obwalden

<https://www.polizei-schweiz.ch/unfall-in-stalden-ow-crash-zwischen-motorrad-und-postauto/>

Elektrosmog im Unfallablauf

Der Unfallort ist aufgrund des Beschriebs etwa hier – zu wenig Bild, um die letzten Meter des Ablaufs zu erkennen:

Ablauf: vor / in der leichten Rechtskurve erkennen des Postautos

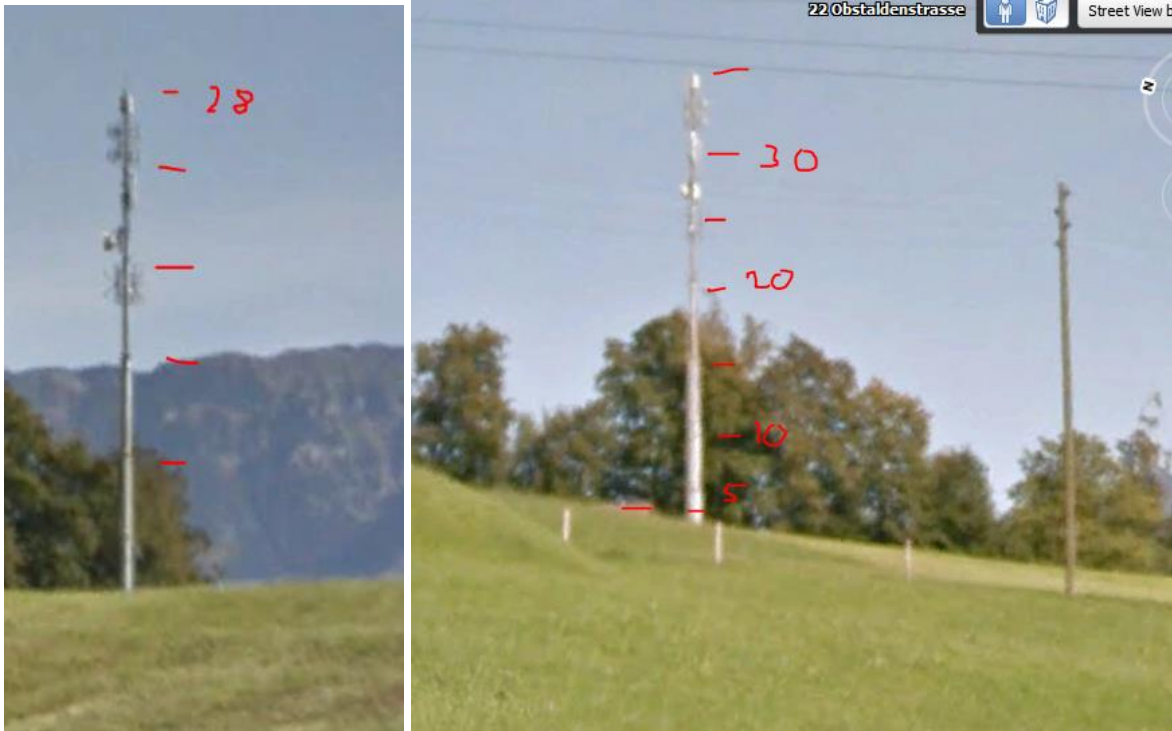


Auf dem unteren Bild: Wald in der Senderichtung, 2013 noch tiefer...

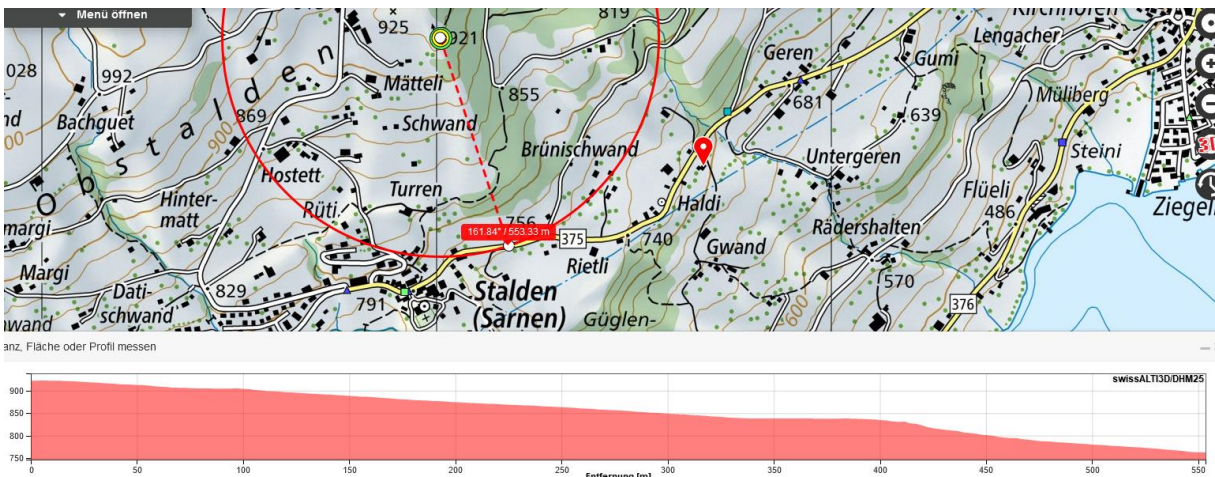


Pfad	Polygon	Kreis	3D-Pfad	3D-Poly
Messen zwischen zwei Punkten am Boden				
Entfernung:	553,90	Meter		
1. Boden:	553,90			
Richtung:	156,80	Grad		
Navigation <input type="button" value="Speichern"/> <input type="button" value="Löschen"/>				

 An aerial view of a road and surrounding landscape. A yellow line is drawn across the road, with red arrows pointing in the direction of travel. The landscape includes green fields, trees, and buildings.



Der Sender ist um 30 - 35 m hoch, Doppelstandort, erreicht aufgrund des Waldes an der Kuppe die Kurve nicht:



Querte vor 440 und 1800m diese HS 5



Zum Verständnis der Abläufe bei solchen Unfällen:

Magnetfelder unter Hochspannungsleitungen: <https://www.bfs.de/SharedDocs/Videos/BFS/DE/emf-stromleitung.html>

Hansueli Stettler. Bauökologie. Funkmesstechnik. Lindenstrasse 132. 9016 St. Gallen. www.hansuelistettler.ch. info@hansuelistettler.ch