

Unterägeri: Lastwagen beschädigt Unterführung

Ein Lastwagen hat mit einem Kran eine Unterführung beschädigt. Die Zugerstrasse ist aktuell gesperrt.

Am Donnerstag (21. Dezember 2017), kurz nach 15:30 Uhr, ist ein Lastwagenfahrer auf der Zugerstrasse von Unterägeri Richtung Neuägeri gefahren. Ausgans Unterägeri, beim Sportzentrum, prallte er mit dem **Kran in eine Unterführung**. Da diese stark beschädigt ist, muss ein Statiker deren Zustand beurteilen.

Aus diesem Grund ist die Zugerstrasse zwischen Unterägeri und Neuägeri bis auf weiteres gesperrt. Eine Umleitung über den Ratenpass ist signalisiert. Da die Strassen Richtung Unterägeri überlastet sind, wird empfohlen, das Gebiet grossräumig zu umfahren.

Im Einsatz stehen Angehörige der Ortsfeuerwehren Unterägeri, Oberägeri und Menzingen, sowie der Stützpunktfeuerwehr Zug (FFZ), wie auch Mitarbeitende eines privaten Abschleppunternehmens und der Zuger Polizei.

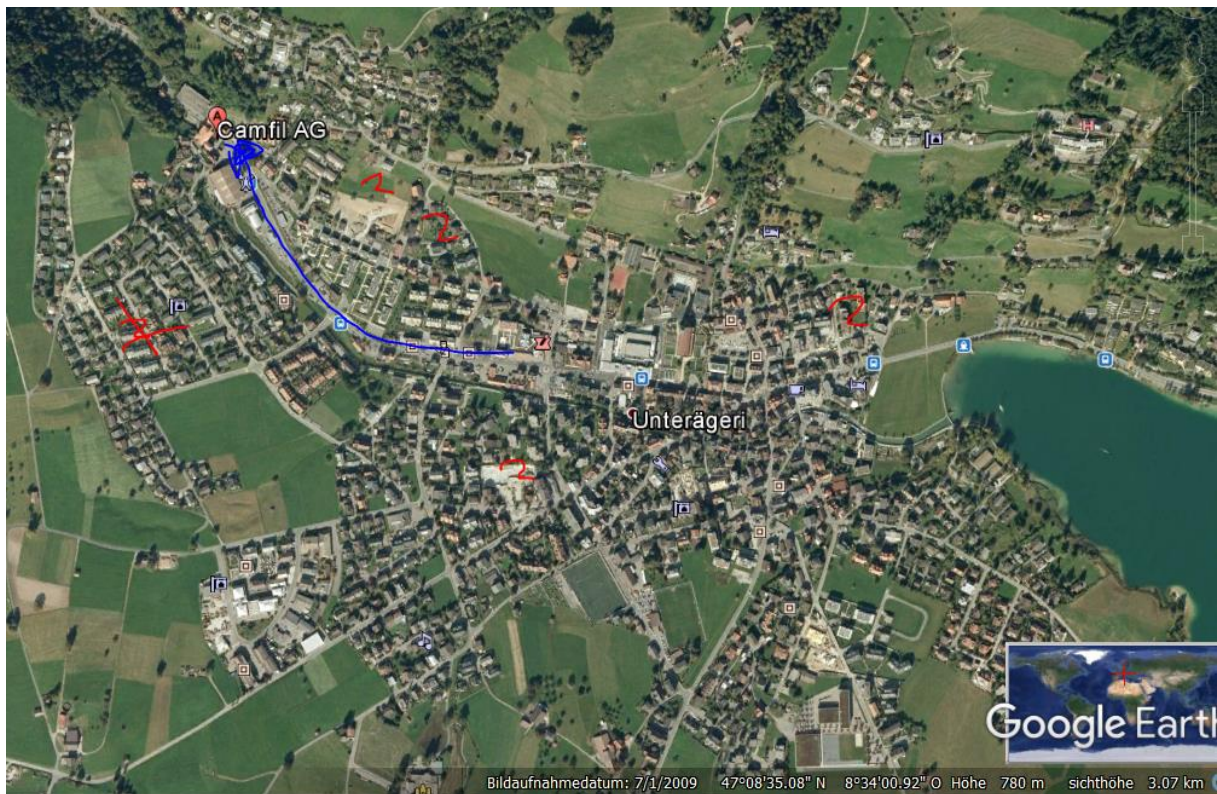
Weitere Auskünfte:

Frank Kleiner, Mediensprecher der Zuger Strafverfolgungsbehörden, steht Ihnen während den Bürozeiten zur Verfügung (T [041 728 43 69](tel:0417284369)).



Bild Legende:

Lastwagen beschädigt Unterführung



Herkunft des LKW NICHT eruierbar, da Kt. Zug keine Auskünfte erteilt.