

Rothenbrunnen: Mehrmals mit der Leitplanke kollidiert

14.12.2016

Am Mittwochmorgen ist es in Rothenbrunnen zu einem Verkehrsunfall mit einem Personenwagen gekommen. Die Fahrzeuglenkerin wurde dabei leicht verletzt.

Eine 25-jährige Personenwagenlenkerin fuhr um 06:00 Uhr auf der Autostrasse A13 von Reichenau in Richtung Thusis. Nach dem Isla Bella Tunnel überholte sie einen **Sattelschlepper**, welcher während des Überholmanövers gegen links ausscherte. Um eine Kollision zu vermeiden, steuerte sie ihren Wagen gegen links. Dadurch kollidierte sie mit der Mittelleitplanke. Beim Aufprall wurde das linke Vorderrad des Wagens abgerissen. Das Fahrzeug überquerte in der Folge die Fahrbahn gegen rechts, kollidierte mit der rechtsseitigen Leitplanke und wurde erneut gegen links geschleudert. Schliesslich kam das Auto nach zirka 200 Meter an der Mittelleitplanke zum Stillstand. Die leicht verletzte Lenkerin wurde mit der Ambulanz ins Spital Thusis überführt. Am Personenwagen entstand Totalschaden.

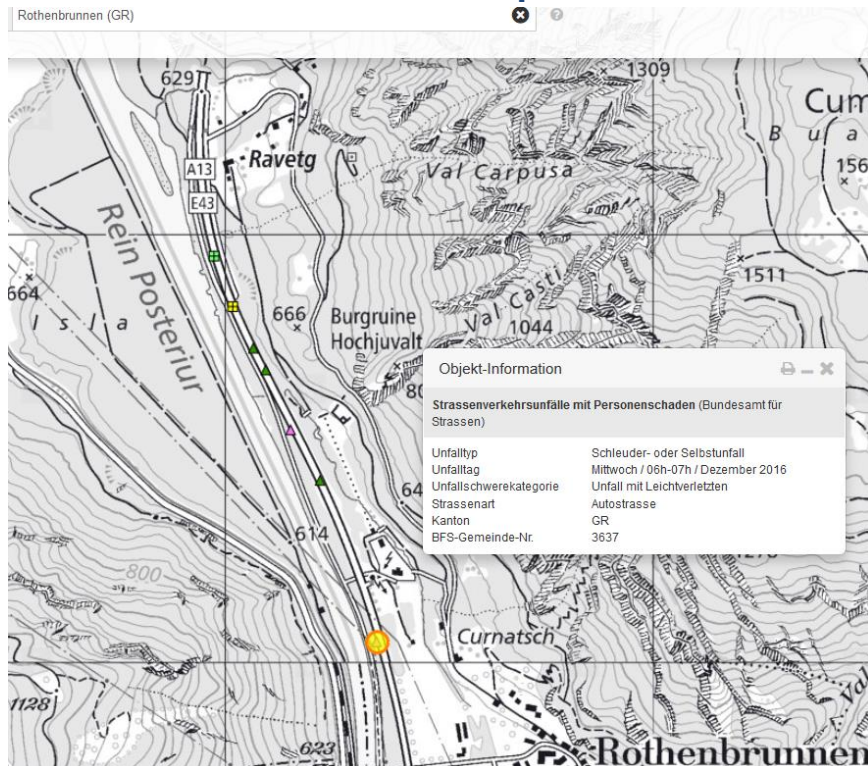


Endlage des Personenwagens an der Mittelleitplanke Grosser Sachschaden am Fahrzeug

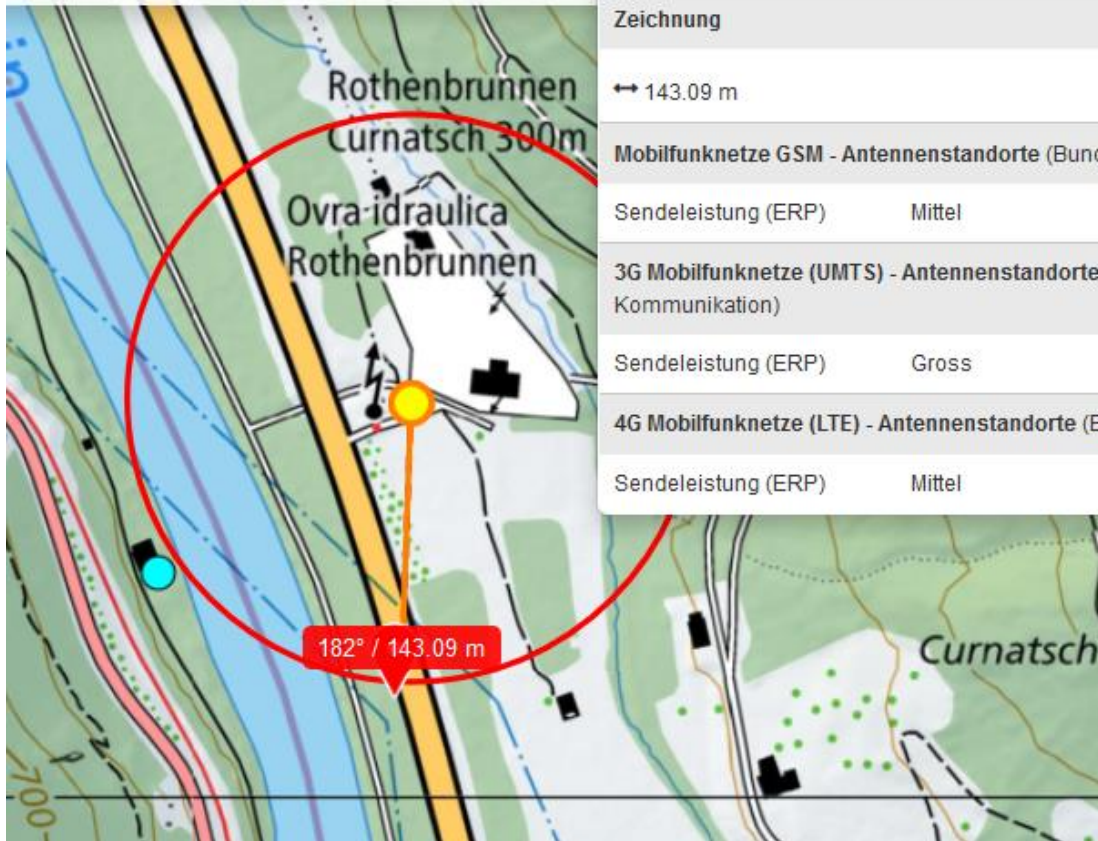




Dezember Nachts: Stromtransport



751350 182050



Sehr

gehrter Herr Stettler

Hier die gewünschten Koordinaten 751350 182050. Freundliche Grüsse

Kantonspolizei Graubünden Polizia chantunala dal Grischun Polizia cantonale dei Grigioni

Roman Rüegg Kommunikation Mediensprecher Ringstrasse 2 7000 Chur

