

## Kirchberg: 52-Jähriger verursacht Selbstunfall unter Alkoholeinfluss



Am Sonntag (13.11.2022), kurz nach 01:35 Uhr, hat ein 52-jähriger Mann auf der Husenstrasse einen Selbstunfall verursacht. Sein Lieferwagen prallte dabei in ein parkiertes Auto und in eine Stützmauer. Der Mann war alkoholisiert. Ihm wurde der Führerausweis vor Ort abgenommen. Es entstand Sachschaden von rund 27'000 Franken.

Der 52-Jährige fuhr mit seinem Lieferwagen von Bazenheid herkommend in Richtung Kirchberg. In einer Linkskurve kurz nach der Bushaltestelle 'Breiti', kam der Lieferwagen, aufgrund Alkoholeinfluss des 52-Jährigen, rechtsseitig von der Fahrbahn ab. Dort prallte er frontal in eine Stützmauer und in ein parkiertes Auto. Die ausgerückten Angehörigen der Kantonspolizei St.Gallen führten bei dem Fahrer eine beweissichere Atemalkoholprobe durch. Diese ergab einen Wert von 0.76 mg/l. Dem Mann wurde der Führerausweis vor Ort abgenommen. Am Lieferwagen entstand Sachschaden von rund 20'000 Franken. Der Schaden an der Strasseneinrichtung sowie dem parkierten Auto beläuft sich auf rund 7'000 Franken.





**Objekt-Information**

**Zeichnung**

↔ 289.23 m

**Strassenverkehrsunfälle mit Personenschaden (Bundesamt für Strassen)**

Unfalltyp	Schleuder- oder Selbstunfall
Unfallschwerekategorie	Unfall mit Schwerverletzten
Unfalljahr	2020
Unfallmonat	Dezember
Unfalltag	Mittwoch
Unfallstunde	23h-00h
Strassenart	Nebenstrasse
Kanton	SG
BFS-Gemeinde-Nr.	3392
Unfall mit Fussgängerbeteiligung	Nein
Unfall mit Fahrradbeteiligung	Nein
Unfall mit Motorradbeteiligung	Nein

[Link zum Objekt](#)

**Objekt-Information**

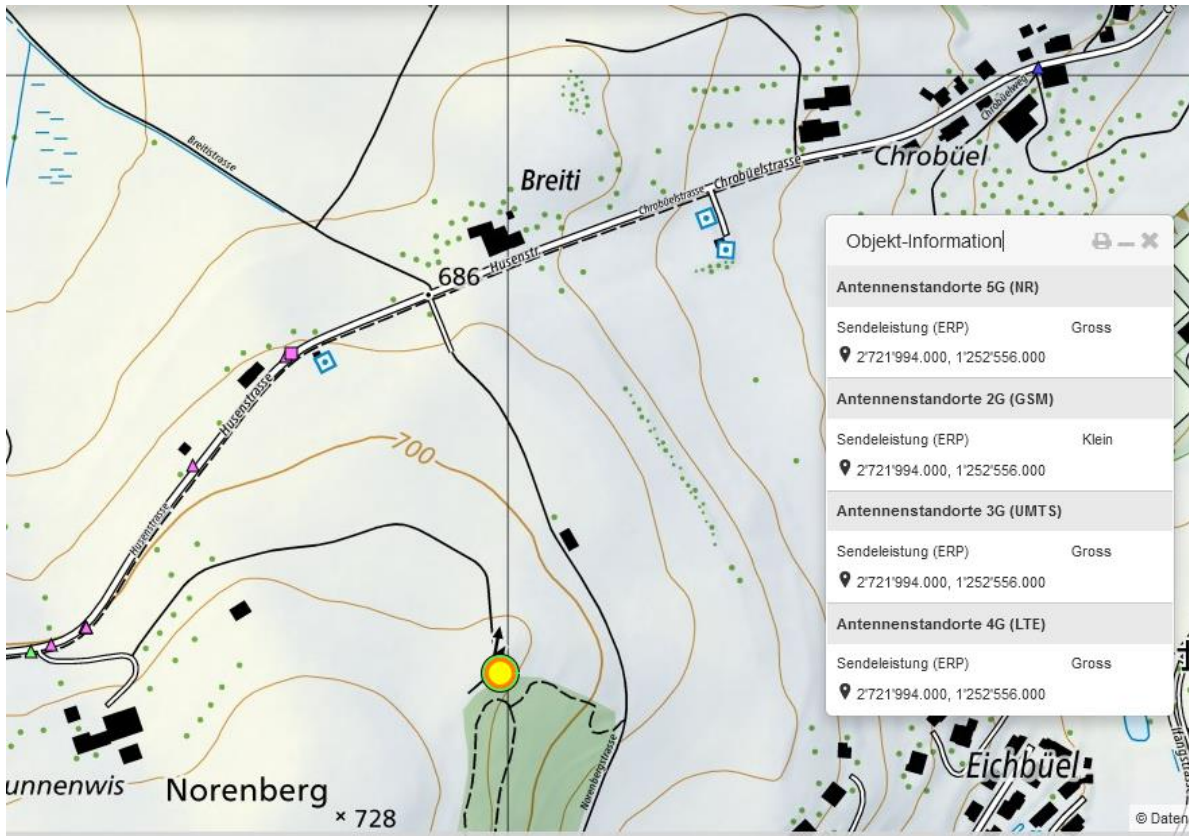
**Zeichnung**

↔ 289.23 m [Profil erst.](#)

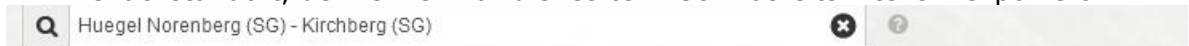
**Strassenverkehrsunfälle mit Personenschaden (Bundesamt für Strassen AS)**

Unfalltyp	Schleuder- oder Selbstunfall
Unfallschwerekategorie	Unfall mit Leichtverletzten
Unfalljahr	2018
Unfallmonat	Mai
Unfalltag	Donnerstag
Unfallstunde	13h-14h
Strassenart	Hauptstrasse
Kanton	SG
BFS-Gemeinde-Nr.	3392
Unfall mit Fussgängerbeteiligung	Nein
Unfall mit Fahrradbeteiligung	Nein
Unfall mit Motorradbeteiligung	Nein

[Link zum Objekt](#)



Ein Dreifachstandort, der Lenker war die letzten 150m bereits intensiv exponiert:





Ein Sekundenschlaf, Alkoholpegel war in Chrobüel und auch früher vermutlich gleich hoch.

Der Lenker von der Rehetobelstrasse hatte mit 1.20 mg wesentlich mehr intus:

[https://www.stadt.sg.ch/news/stsg\\_stadtpolizei/2022/11/betrunkener-autofahrer-verunfallt.html](https://www.stadt.sg.ch/news/stsg_stadtpolizei/2022/11/betrunkener-autofahrer-verunfallt.html)

## Wetter trocken

### Zum Verständnis der Abläufe bei solchen Unfällen:

Niels Kuster et al. **NFP 57**: [http://www.snf.ch/SiteCollectionDocuments/nfp/nfp57/nfp57\\_synthese\\_d.pdf](http://www.snf.ch/SiteCollectionDocuments/nfp/nfp57/nfp57_synthese_d.pdf)  
[Mobilfunk bewirkt Veränderungen der Hirnströme](http://www.snf.ch/SiteCollectionDocuments/nfp/nfp57/nfp57_synthese_d.pdf)

M. Mevissen / D. Schürmann: Manmade Electromagnetic Fields and Oxidative Stress—Biological Effects and Consequences for Health. <https://www.mdpi.com/1422-0067/22/7/3772>

«Der unklare Unfall in der Verkehrsmedizin» (AGU-Seminar 2015) Dr. Ulfert Grimm Fachbereich Verkehrsmedizin Institut für Rechtsmedizin St.Gallen <http://agu.ch/1.0/pdf/agu-seminar15.pdf>

«Wirkungen des Mobil- und Kommunikationsfunks» Eine Schriftenreihe der Kompetenzinitiative zum Schutz von Mensch, Umwelt und Demokratie e.V.

<https://www.diagnose-funk.org/publikationen/dokumente-downloads/kompetenzinitiative-broschuerenreihe>

Wirkungen von Elektromog auf Verkehrsunfälle: <https://www.hansuelistettler.ch/elektrosmog/elektrosmog-im-verkehr/studie>

Keine Messung von Sendeleistungen 5G: <https://www.gigahertz.ch/5g-alarmierende-resultate-erster-testmessungen/>

Funktionsweise von 5G-Antennen: "Understanding Massive MIMO in roughly 2 minutes": <https://www.youtube.com/watch?v=XBb481RNqGw>

Zum Thema Herzrhythmus hat Prof. Magda Havas, Trent University, publiziert: <https://magdahavas.com/electrosmog-exposure/home-environment/new-study-radiation-from-cordless-phone-base-station-affects-the-heart/> Zusammenfassung im emf-portal: <https://www.emf-portal.org/de/article/18905>

Magnetfelder unter Hochspannungsleitungen: <https://www.bfs.de/SharedDocs/Videos/BFS/DE/emf-stromleitung.html>

Hansueli Stettler.Bauökologie.Funkmesstechnik.Lindenstrasse 132.9016 St.Gallen.[www.hansuelistettler.ch](http://www.hansuelistettler.ch).[info@hansuelistettler.ch](mailto:info@hansuelistettler.ch)