

Richigen: Selbstunfall mit Motorrad – Lenker verletzt

Am Freitagnachmittag hat sich in Richigen ein Selbstunfall ereignet, bei dem ein Motorradlenker verletzt wurde. Er wurde von der Rega ins Spital geflogen. Der Verkehr auf der betroffenen Strasse wurde wechselseitig geführt.

Am Freitag, 2. Dezember 2022, kurz nach 16.20 Uhr, ging bei der Kantonspolizei Bern die Meldung zu einem Unfall auf der Luzernstrasse in Richigen (Gemeinde Worb) ein.

Gemäss ersten Erkenntnissen war ein Motorradlenker von Worb herkommend in Richtung Grosshöchstetten unterwegs. Auf Höhe der Mittelinsel, kurz bevor die Schlosswilstrasse über die Luzernstrasse führt, verlor der Zweiradfahrer aus noch ungeklärten Gründen die Kontrolle über sein Fahrzeug. In der Folge stürzte der Mann und wurde dabei verletzt. Nachdem Drittpersonen erste Hilfe geleistet und ein Ambulanzteam den Verunfallten notfallmedizinisch versorgt hatten, wurde er von der Rega ins Spital geflogen.

Die Feuerwehr Worb wurde aufgeboten und regelte den Verkehr für rund eine Stunde wechselseitig. Kurzzeitig war eine Totalsperrung der Strasse nötig, um die Arbeiten vor Ort zu ermöglichen. (jrg/je)

<https://www.police.be.ch/de/start/themen/news/medienmitteilungen.html?newsID=43a10666-c225-4c76-8b83-ef12187cd18b>

Elektrosmog im Unfallablauf

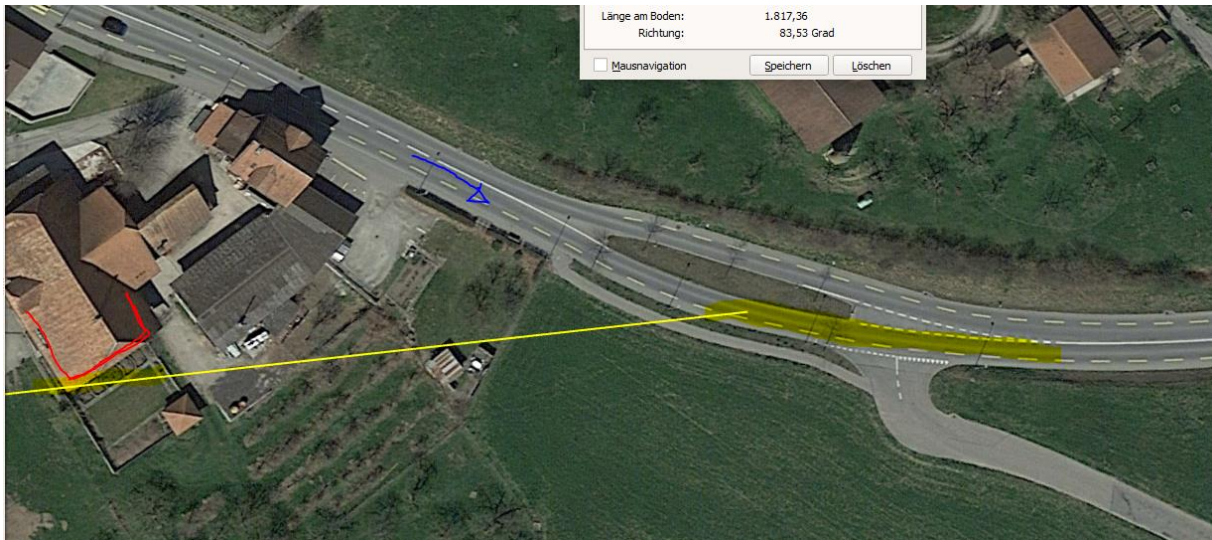
Unfallstelle in der Höhe der Insel:



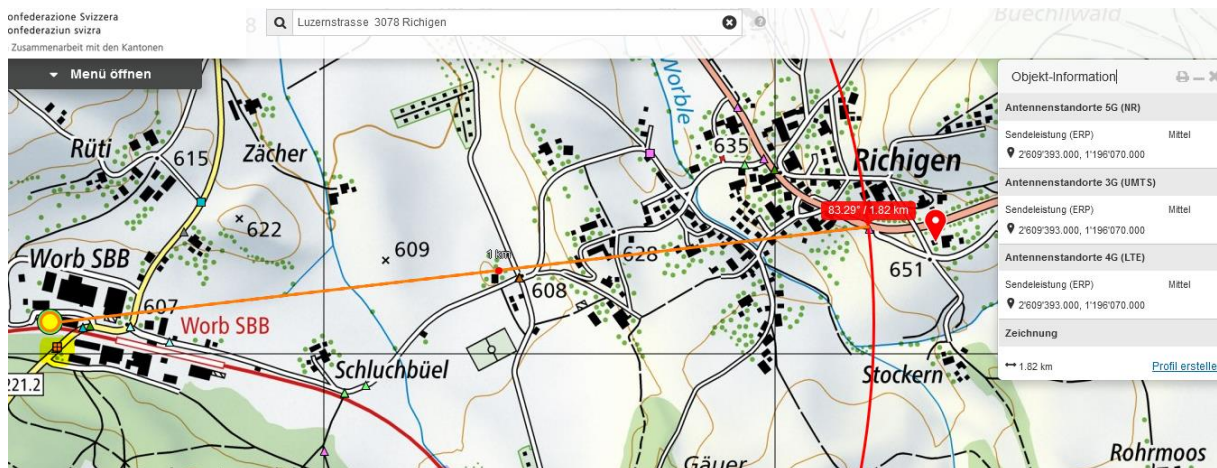
Der Verunfallte ist seit wenigen Metern frei zum Sender Silo Landi, Worb exponiert – von rechts – ein Mehrfachstandort – hat hierhin eine Hauptsendrichtung:



Silo Landi Worb, Doppelstandort. Sendet hier durch den Dachvorsprung (einfache Ziegeldeckung) des Bauernhauses ein

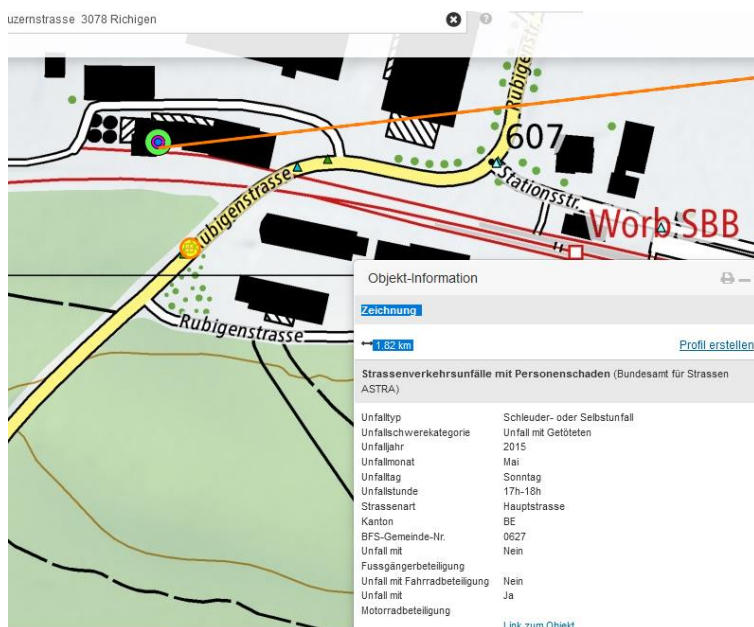


Die Insel besteht seit ca. 2006, der Schleuderunfall an der vermutlich gleichen Stelle von Nov. 2019.



Ein weiterer Schleuderunfall eines Motorradfahrers in unmittelbarer Nähe der Sender, im Mai 2015:

Lenker und Sozia gestorben nach Einfahrt in Funkstrahl – vorher Wald:



Bearbeitet als Fall

https://hansuelistettler.ch/images/unfallanalysen/7922_Worb_31.05.2015.pdf

weather	Worb, Switzerland
	Friday, December 2, 2022

Recorded weather for Worb, Switzerland

time range	day of Friday, December 2, 2022
temperature	(-2 to 6 °C (average: 3 °C))
conditions	clear
relative humidity	(61 to 93% (average: 82%))
wind speed	(0 to 4) m/s (average: 1 m/s)

Weather history

Temperature



low: -2 °C Sat, Dec 3, 12:00am average: 3 °C high: 6 °C Fri, Dec 2, 1:15pm, ...

Cloud cover



clear: 100% (+40 minutes) | overcast: 0% (0 minutes)

Conditions

(no precipitation or fog)

Precipitation rate

(none)

Humidity



Wetter trocken / Strahlung ungedämpft.

Zum Verständnis der Abläufe bei solchen Unfällen:

Niels Kuster et al. **NFP 57**: http://www.snf.ch/SiteCollectionDocuments/nfp/nfp57/nfp57_synthese_d.pdf
Mobilfunk bewirkt Veränderungen der Hirnströme

M. Mevissen / D. Schürmann: Manmade Electromagnetic Fields and Oxidative Stress—Biological Effects and Consequences for Health. <https://www.mdpi.com/1422-0067/22/7/3772>

«Der unklare Unfall in der Verkehrsmedizin» (AGU-Seminar 2015) Dr. Ulfert Grimm Fachbereich Verkehrsmedizin Institut für Rechtsmedizin St.Gallen <http://aqu.ch/1.0/pdf/aqu-seminar15.pdf>

«Wirkungen des Mobil- und Kommunikationsfunks» Eine Schriftenreihe der Kompetenzinitiative zum Schutz von Mensch, Umwelt und Demokratie e.V.

<https://www.diagnose-funk.org/publikationen/dokumente-downloads/kompetenzinitiative-broschuerenreihe>

Wirkungen von Elektromog auf Verkehrsunfälle: <https://www.hansuelistettler.ch/elektrosmog/elektrosmog-im-verkehr/studie>

Keine Messung von Sendeleistungen 5G: <https://www.gigahertz.ch/5g-alarmierende-resultate-erster-testmessungen/>

Funktionsweise von 5G-Antennen: "Understanding Massive MIMO in roughly 2 minutes":
<https://www.youtube.com/watch?v=XBb481RNqGw>

Zum Thema Herzrhythmus hat Prof. Magda Havas, Trent University, publiziert:
<https://magdahavas.com/electrosmog-exposure/home-environment/new-study-radiation-from-cordless-phone-base-station-affects-the-heart/> Zusammenfassung im emf-portal: <https://www.emf-portal.org/de/article/18905>

Magnetfelder unter Hochspannungsleitungen: <https://www.bfs.de/SharedDocs/Videos/BFS/DE/emf-stromleitung.html>

Hansueli Stettler.Bauökologie.Funkmesstechnik.Lindenstrasse 132.9016 St.Gallen.www.hansuelistettler.ch.info@hansuelistettler.ch