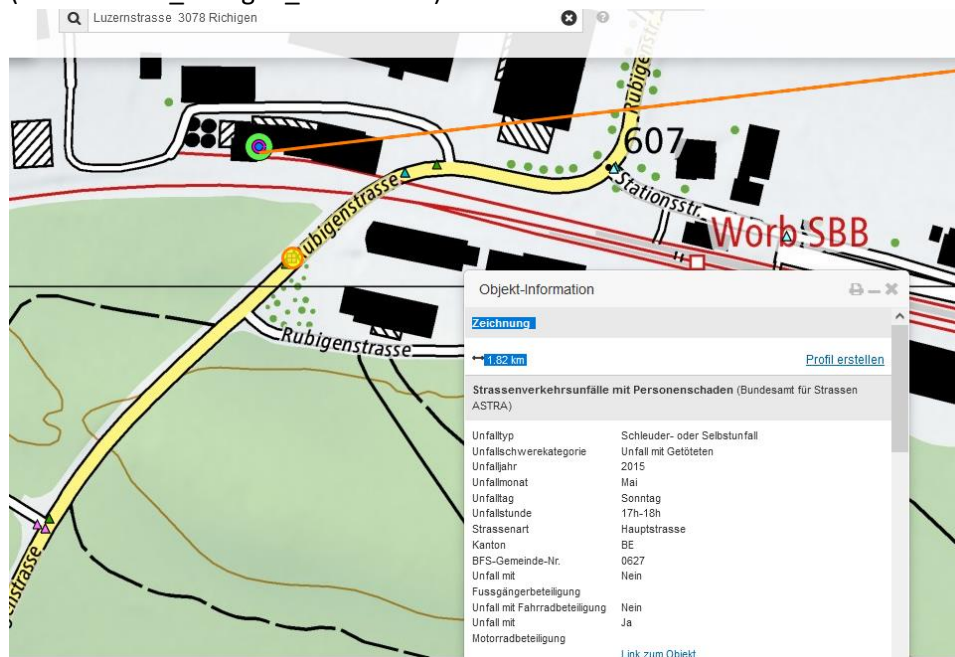


Worb 31.5.2015

Ein historischer Schleuderunfall eines Motorradfahrers in unmittelbarer Nähe der Sender Landi Worb, im Mai 2015 – entdeckt bei der Bearbeitung des Schleuderunfalls vom 2.12.2022 in Richigen (Fall Nr. 7921_Richigen_02.12.2022)



Das Archiv der Kapo BE reicht glücklicherweise so weit zurück, Unfallmeldung:

Worb/Zeugenaufruf: Zwei Personen nach Unfall verstorben

Am Sonntagabend hat sich in Worb ein Verkehrsunfall mit einem Roller ereignet. Zwei Personen wurden dabei tödlich verletzt. Die Kantonspolizei Bern hat Untersuchungen zum Unfall aufgenommen und sucht Zeugen.

Der Unfall auf der Rubigenstrasse in Worb wurde der Kantonspolizei Bern am Sonntag, 31. Mai 2015, kurz nach 1720 Uhr gemeldet. Nach bisherigem Kenntnisstand waren zwei Personen auf einem Roller in Richtung Worb unterwegs, als sie in einem Waldstück kurz vor dem Bahnübergang Worb SBB aus noch zu klärenden Gründen von der Strasse abkamen und stürzten.

Der Mann und die Frau wurden dabei schwer verletzt. Trotz sofortiger Hilfeleistung durch Privatpersonen und die umgehend aufgebotenen Einsatzkräfte der Ambulanz erlagen sie noch vor Ort ihren Verletzungen. Die formelle Identifikation der Verstorbenen ist zur Stunde noch nicht erfolgt. Gemäss aktuellen Erkenntnissen dürfte es sich dabei um eine 56-jährige Schweizerin sowie einen 69-jährigen Schweizer aus dem Kanton Bern handeln.

Die Rubigenstrasse musste auf dem betroffenen Abschnitt für mehrere Stunden gesperrt werden. Eine Umleitung wurde durch die Feuerwehr Worb eingerichtet. Im Einsatz stand weiter das Care Team des Kantons Bern.

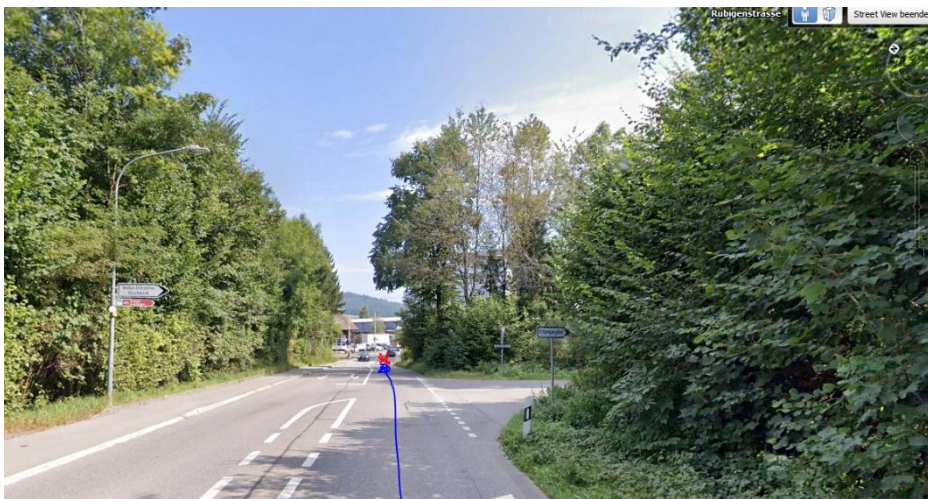
Zur Klärung des genauen Unfallhergangs sucht die Kantonspolizei Bern Zeugen. Personen, die Beobachtungen gemacht haben, werden gebeten, sich unter der Telefonnummer 031 634 41 11 zu melden.

Regionale Staatsanwaltschaft Bern-Mittelland

<https://www.police.be.ch/de/start/themen/news/medienmitteilungen.html?newsID=52ff5c5d-9896-4530-9ced-098f8a5f9f09>

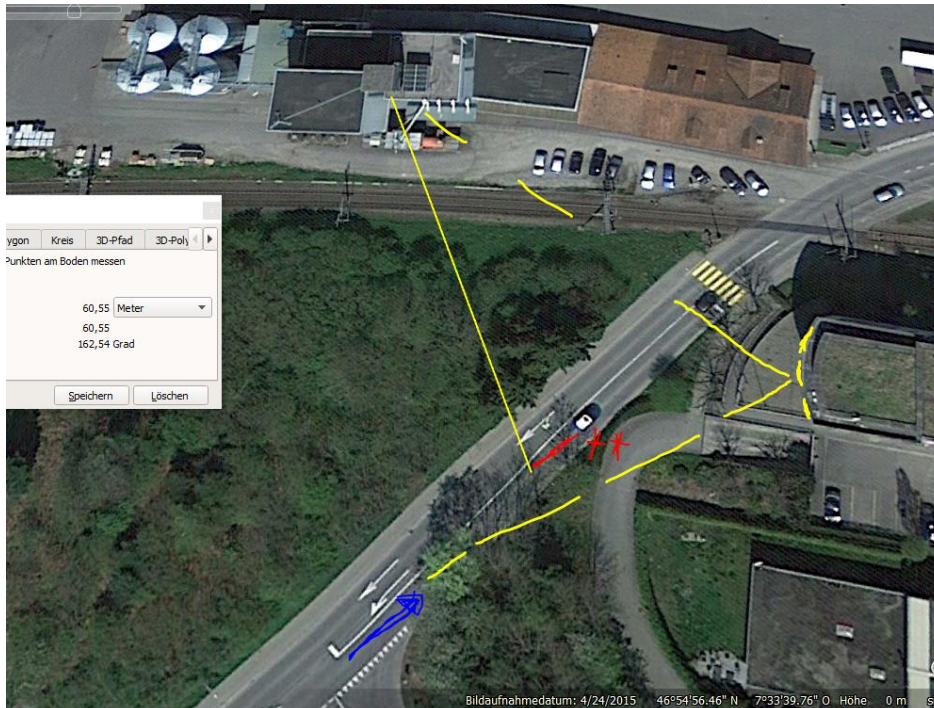
Elektrosmog im Unfallablauf

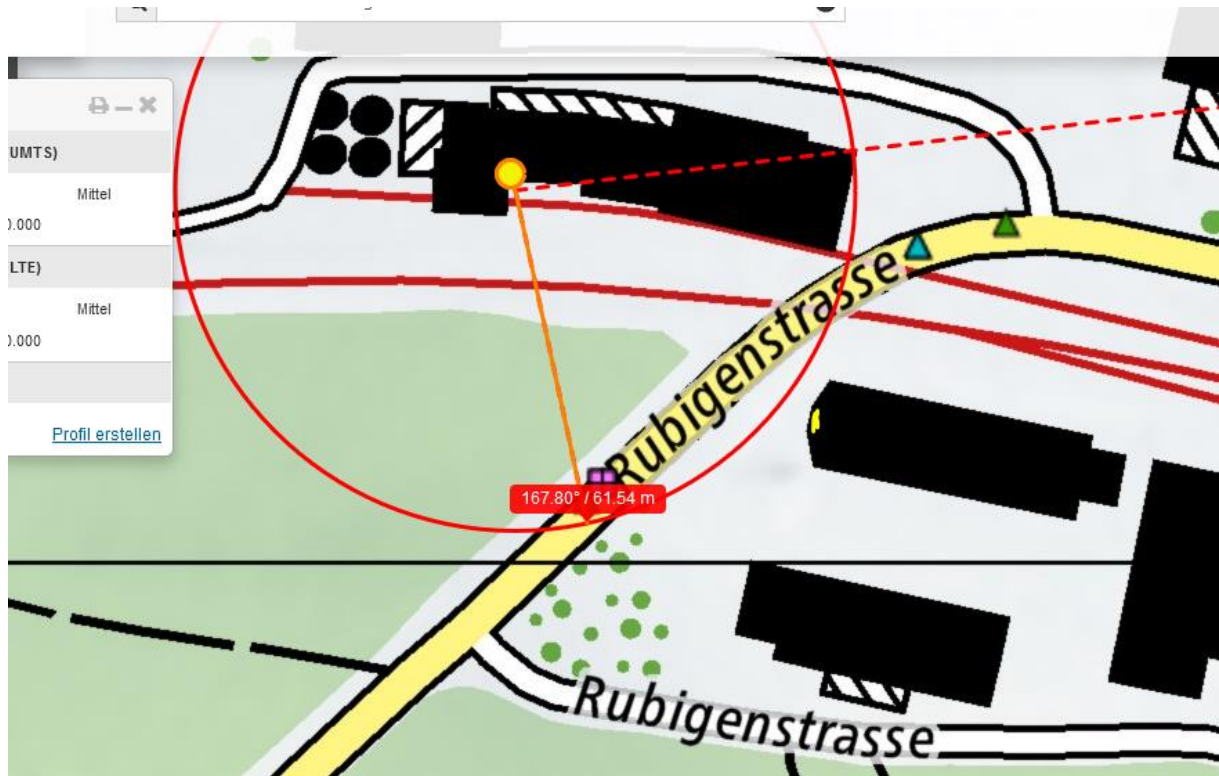
Der Lenker ist seit etwa 50 m frei zum Sender Silo Worb, Mehrfachstandort, exponiert – von links und reflektiert von vorne.



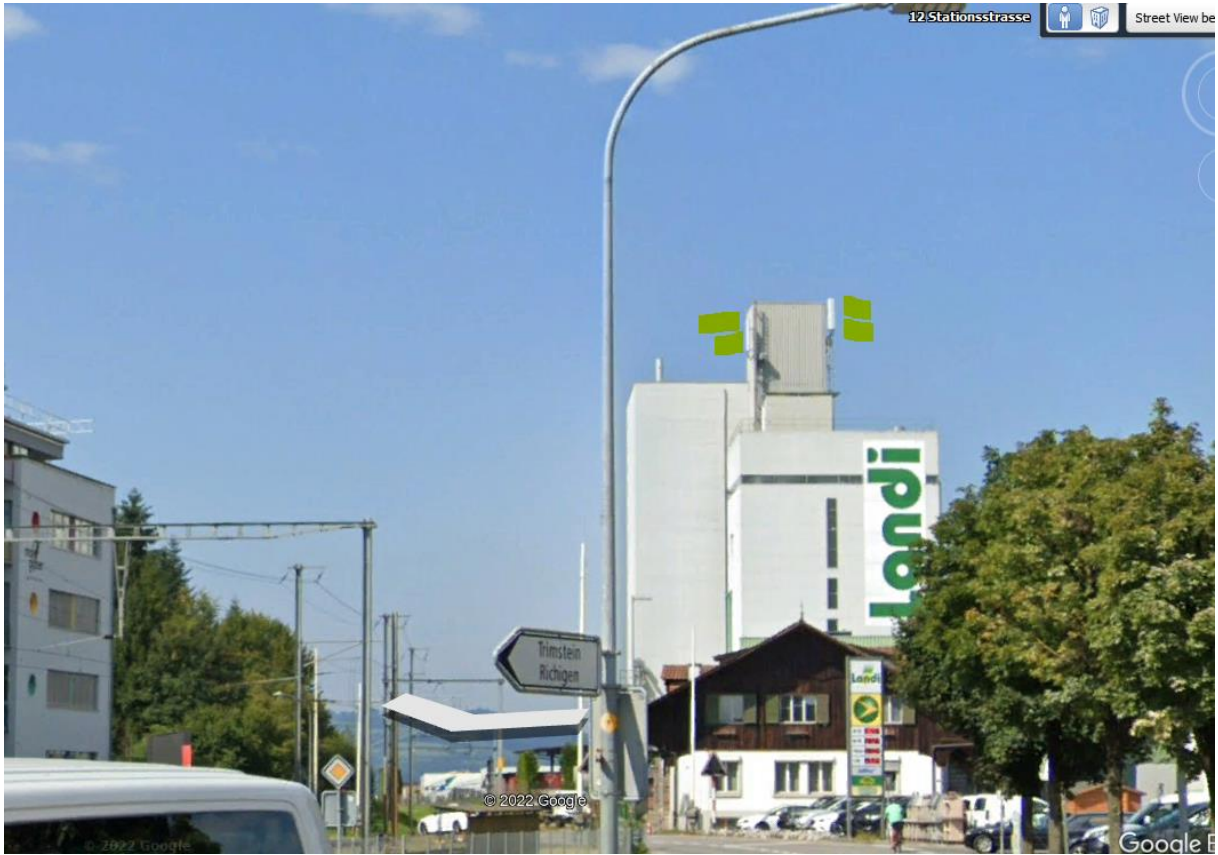
Street-view ist im Bereich der beiden Sender vom Silo Landi unterdrückt. Hier ist ein Waldstück, das vor 2015 tief abgeholzt wurde. Freie Einstrahlung des Senders von hoch oben, mit Reflexion an der gerundeten Fassade oder den

Fenstern im ca. 2./3. OG des Malermeisterverbands.

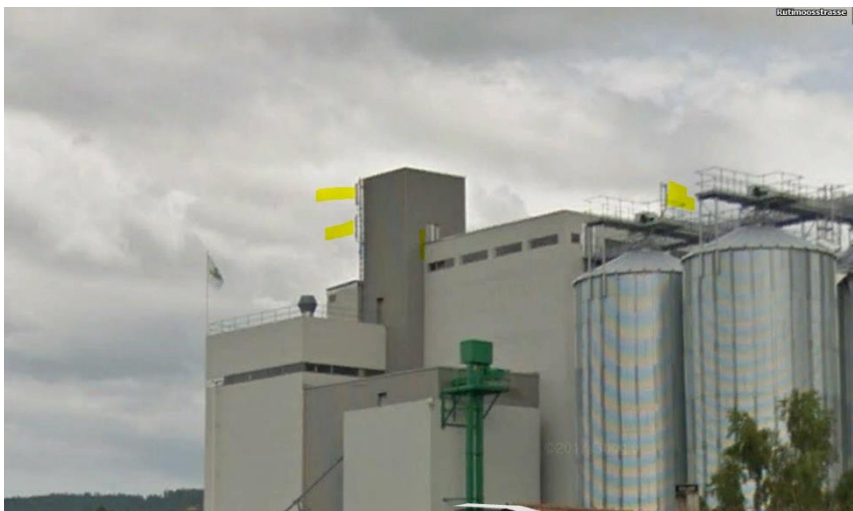




Einzigste Darstellung des Silos aus der Nähe im gleichen Winkel, Bild aus der Stationsstrasse, 9.2021:

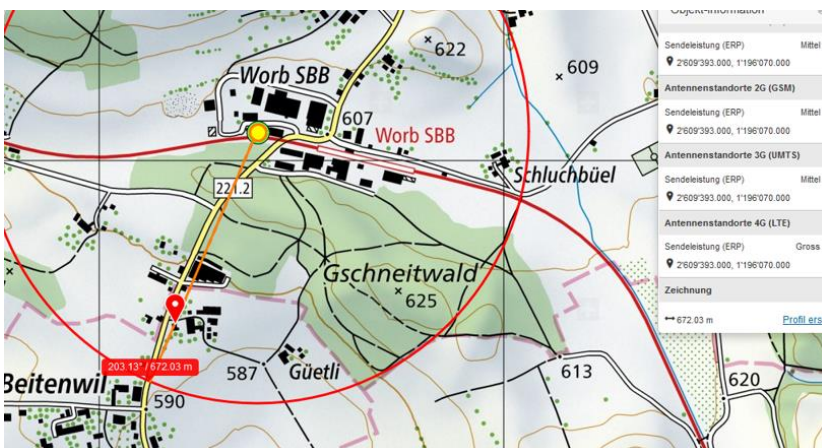


Darstellung aus Fall [5263 Beitenwil 14.10.2020.pdf \(hansuelistettler.ch\)](#)

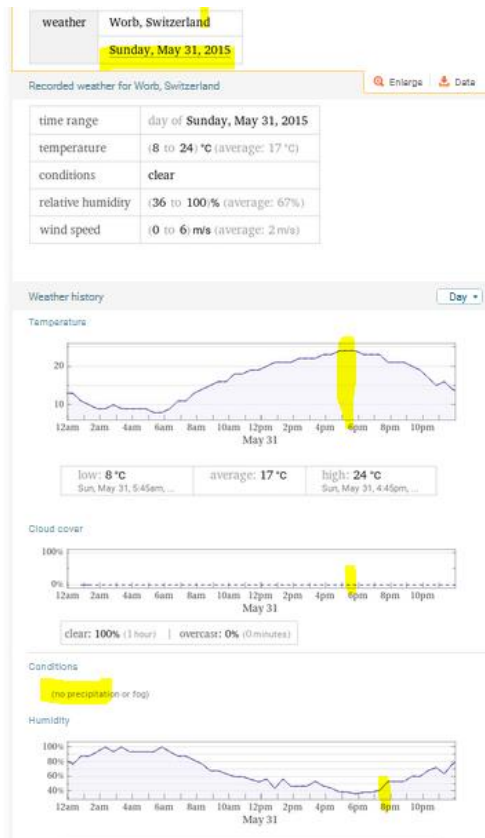


Die Sendeleistungen 2020 wurden im Fall Beitenwil aufgenommen, sie waren mit hoher Wahrscheinlichkeit über mehrere Jahre so – seit Einführung von LTE im Jahr 2013:

Diese Leistungen gelten mit sehr hoher Wahrscheinlichkeit für alle 2 (evtl. 3) Betreiber:



- GSM mittel
- UMTS mittel
- LTE gross



Wetter trocken / Strahlung ungedämpft.

Zum Verständnis der Abläufe bei solchen Unfällen:

Niels Kuster et al. **NFP 57**: http://www.snf.ch/SiteCollectionDocuments/nfp/nfp57/nfp57_synthese_d.pdf
[Mobilfunk bewirkt Veränderungen der Hirnströme](#)

M. Mevissen / D. Schürmann: Manmade Electromagnetic Fields and Oxidative Stress—Biological Effects and Consequences for Health. <https://www.mdpi.com/1422-0067/22/7/3772>

«Der unklare Unfall in der Verkehrsmedizin» (AGU-Seminar 2015) Dr. Ulfert Grimm Fachbereich Verkehrsmedizin Institut für Rechtsmedizin St.Gallen <http://agu.ch/1.0/pdf/agu-seminar15.pdf>

«Wirkungen des Mobil- und Kommunikationsfunks» Eine Schriftenreihe der Kompetenzinitiative zum Schutz von Mensch, Umwelt und Demokratie e.V.

<https://www.diagnose-funk.org/publikationen/dokumente-downloads/kompetenzinitiative-broschuerenreihe>

Wirkungen von Elektrosmog auf Verkehrsunfälle: <https://www.hansuelistettler.ch/elektrosmog/elektrosmog-im-verkehr/studie>

Keine Messung von Sendeleistungen 5G: <https://www.gigaherz.ch/5g-alarmierende-resultate-erster-testmessungen/>

Funktionsweise von 5G-Antennen: "Understanding Massive MIMO in roughly 2 minutes":
<https://www.youtube.com/watch?v=XBb481RNqGw>

Zum Thema Herzrhythmus hat Prof. Magda Havas, Trent University, publiziert:
<https://magdahavas.com/electrosmog-exposure/home-environment/new-study-radiation-from-cordless-phone-base-station-affects-the-heart/> Zusammenfassung im emf-portal: <https://www.emf-portal.org/de/article/18905>

Magnetfelder unter Hochspannungsleitungen: <https://www.bfs.de/SharedDocs/Videos/BFS/DE/emf-stromleitung.html>

Hansueli Stettler.Bauökologie.Funkmesstechnik.Lindenstrasse 132.9016 St.Gallen.www.hansuelistettler.ch.info@hansuelistettler.ch