

Lavin: Unglückliches Wendemanöver

11.12.2022

Am Samstagnachmittag 10.12. blieb ein Personenwagenlenker beim Bahnhof Lavin am Perron hängen. Dadurch entstanden beim Bahnverkehr geringe Verspätungen.

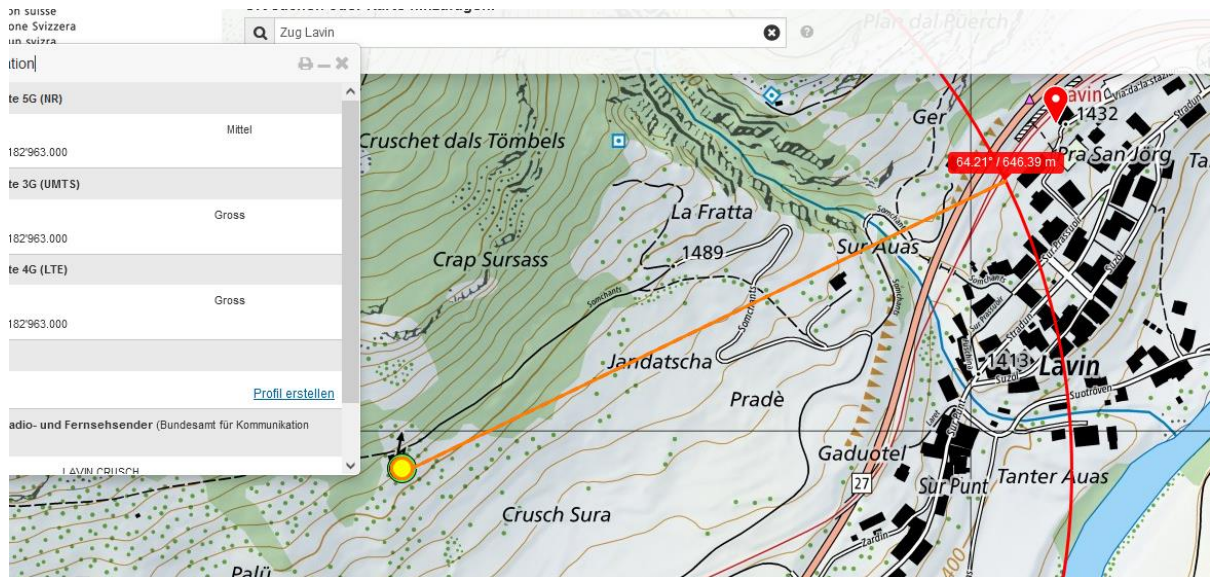
Um 14:15 Uhr wollte ein 68-jähriger Personenwagenlenker auf den Verladebahnhof Sagliains des Vereinatunnels gelangen. Dabei fuhr er jedoch bis in die Ortschaft Lavin und entschied sich dort beim Bahnhof Lavin sein Fahrzeug zu wenden. Im Bereich des Bahnhofsareals, zwischen einer Fahrstrasse und dem angrenzenden Perron, wurde das Wendemanöver eingeleitet. Dabei gelangte das Fahrzeugheck über den Perronbereich hinaus und setzte zudem auf diesem auf. Der hintere Teil des blockierten Fahrzeugs tangierte das Profil der Bahntrasse worauf der Lenker umgehend die Kantonspolizei Graubünden avisierte. Das informierte Railcontrol Center der Rhätischen Bahn leitete den Zugverkehr auf ein benachbartes Gleis um. Der Fahrzeuglenker blieb unverletzt und am Fahrzeug entstand geringer Sachschaden.



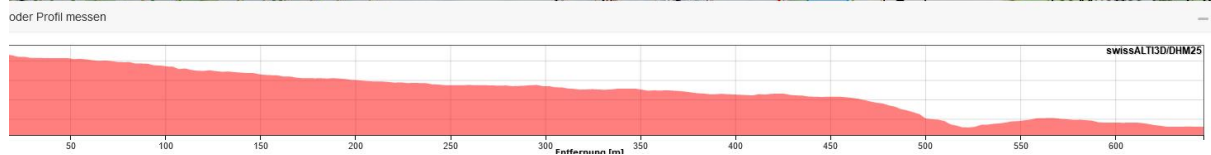
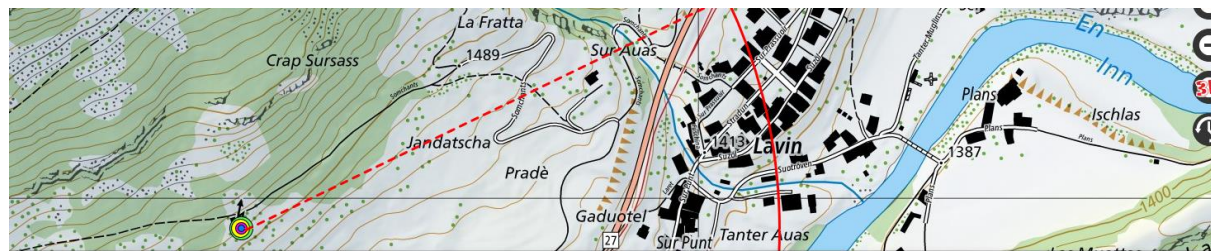
<https://www.gr.ch/DE/institutionen/verwaltung/djsg/kapo/aktuelles/medien/2022/Seiten/2022-12-11-1.aspx>

Elektrosmog im Unfallablauf

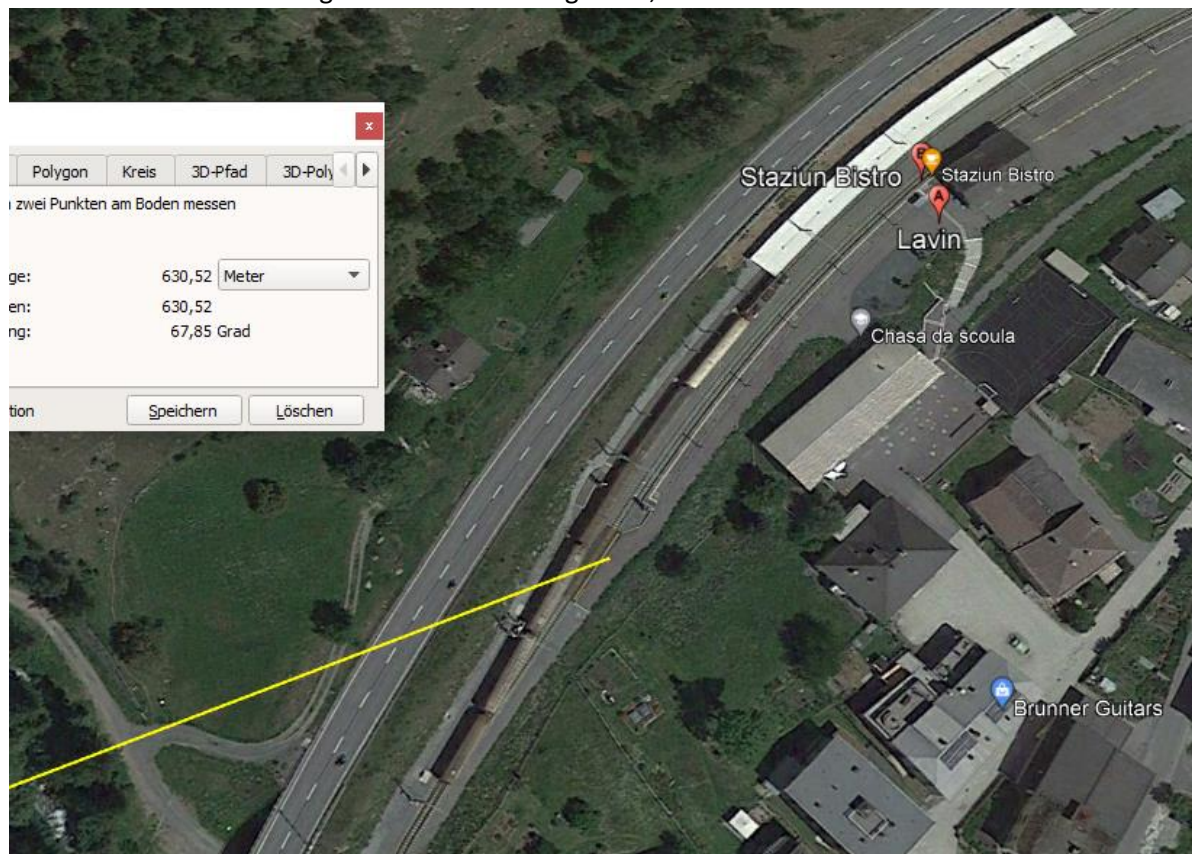
Der Bereich ist exponiert zum Sender Lavin Crusch. Mehrfachstandort, der hier zuerst frontal, dann in der Einlenkbewegung und der kritischen Distanz zur Perronkante - mit einem Winkel mit hoher Transmission - von rechts durch das Seitenfenster einstrahlt:

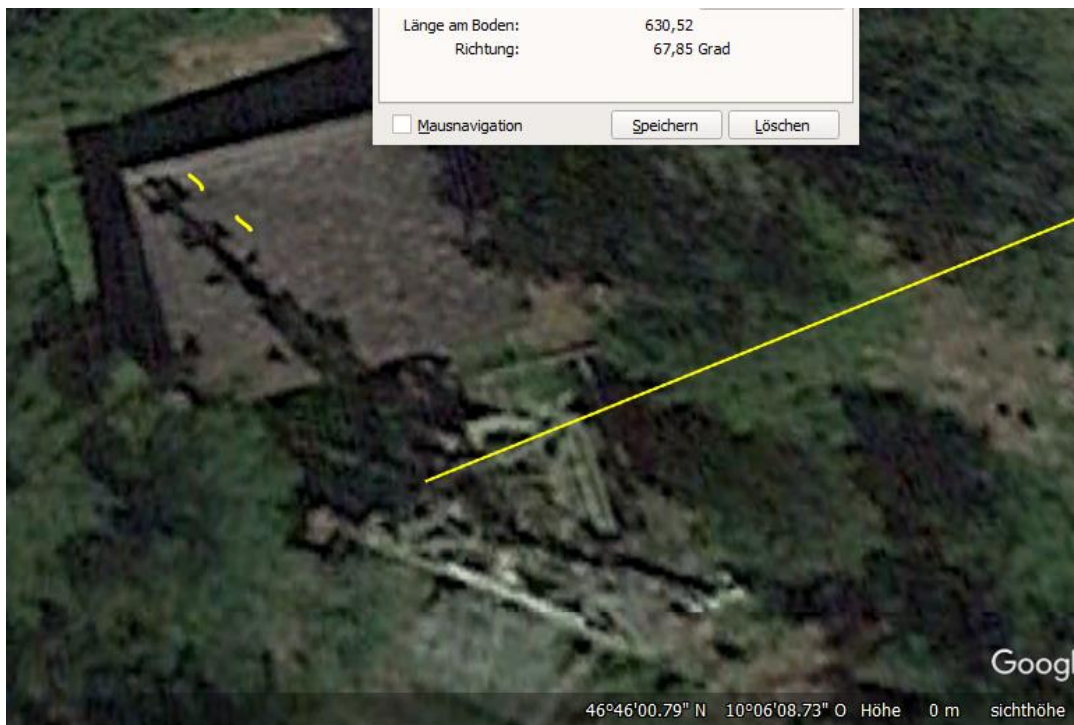


Mehrfachstandort



Der Standort ist ein wichtiger und teurer Gebirgsmast, muss alle Betreiber aufnehmen.





Wetter trocken. Diffuse Lichtverhältnisse – genaueres Hinschauen wäre zentral

Zum Verständnis der Abläufe bei solchen Unfällen:

Niels Kuster et al. **NFP 57:** http://www.snf.ch/SiteCollectionDocuments/nfp/nfp57/nfp57_synthese_d.pdf
[Mobilfunk bewirkt Veränderungen der Hirnströme](#)

M. Mevissen / D. Schürmann: Manmade Electromagnetic Fields and Oxidative Stress—Biological Effects and Consequences for Health. <https://www.mdpi.com/1422-0067/22/7/3772>

«Der unklare Unfall in der Verkehrsmedizin» (AGU-Seminar 2015) Dr. Ulfert Grimm Fachbereich Verkehrsmedizin Institut für Rechtsmedizin St.Gallen <http://agu.ch/1.0/pdf/agu-seminar15.pdf>

«Wirkungen des Mobil- und Kommunikationsfunks» Eine Schriftenreihe der Kompetenzinitiative zum Schutz von Mensch, Umwelt und Demokratie e.V.

<https://www.diagnose-funk.org/publikationen/dokumente-downloads/kompetenzinitiative-broschuerenreihe>

Wirkungen von Elektromog auf Verkehrsunfälle: <https://www.hansuelistettler.ch/elektrosmog/elektrosmog-im-verkehr/studie>

Keine Messung von Sendeleistungen 5G: <https://www.gigaherz.ch/5g-alarmierende-resultate-erster-testmessungen/>

Funktionsweise von 5G-Antennen: "Understanding Massive MIMO in roughly 2 minutes": <https://www.youtube.com/watch?v=XBb481RNqGw>

Zum Thema Herzrhythmus hat Prof. Magda Havas, Trent University, publiziert: <https://magdahavas.com/electrosmog-exposure/home-environment/new-study-radiation-from-cordless-phone-base-station-affects-the-heart/> Zusammenfassung im emf-portal: <https://www.emf-portal.org/de/article/18905>

Magnetfelder unter Hochspannungsleitungen: <https://www.bfs.de/SharedDocs/Videos/BFS/DE/emf-stromleitung.html>

Hansueli Stettler.Bauökologie.Funkmesstechnik.Lindenstrasse 132.9016 St.Gallen.www.hansuelistettler.ch.info@hansuelistettler.ch