

Netstal GL: Am Steuer eingeschlafen: Unfall

Am Montag, 12.12.2022, 06.10 Uhr, ereignete sich auf der Landstrasse in Netstal ein Unfall mit Sachschadenfolge.

Der Lenker eines Personenwagens war zwischen Näfels und Netstal unterwegs. Kurz vor Netstal schlief der 23-Jährige am Steuer ein.

Sein Wagen geriet auf die Gegenfahrbahn, wo es zu einer Frontalkollision mit einem entgegenkommenden Auto kam. Die beiden Fahrzeuge kamen in der Folge von der Fahrbahn ab, durchbrachen den Strassenzaun und überschlugen sich auf der angrenzenden Wiese.

Beim Unfall wurde niemand verletzt. An den Fahrzeugen und an der Strasseneinrichtung entstand Sachschaden.



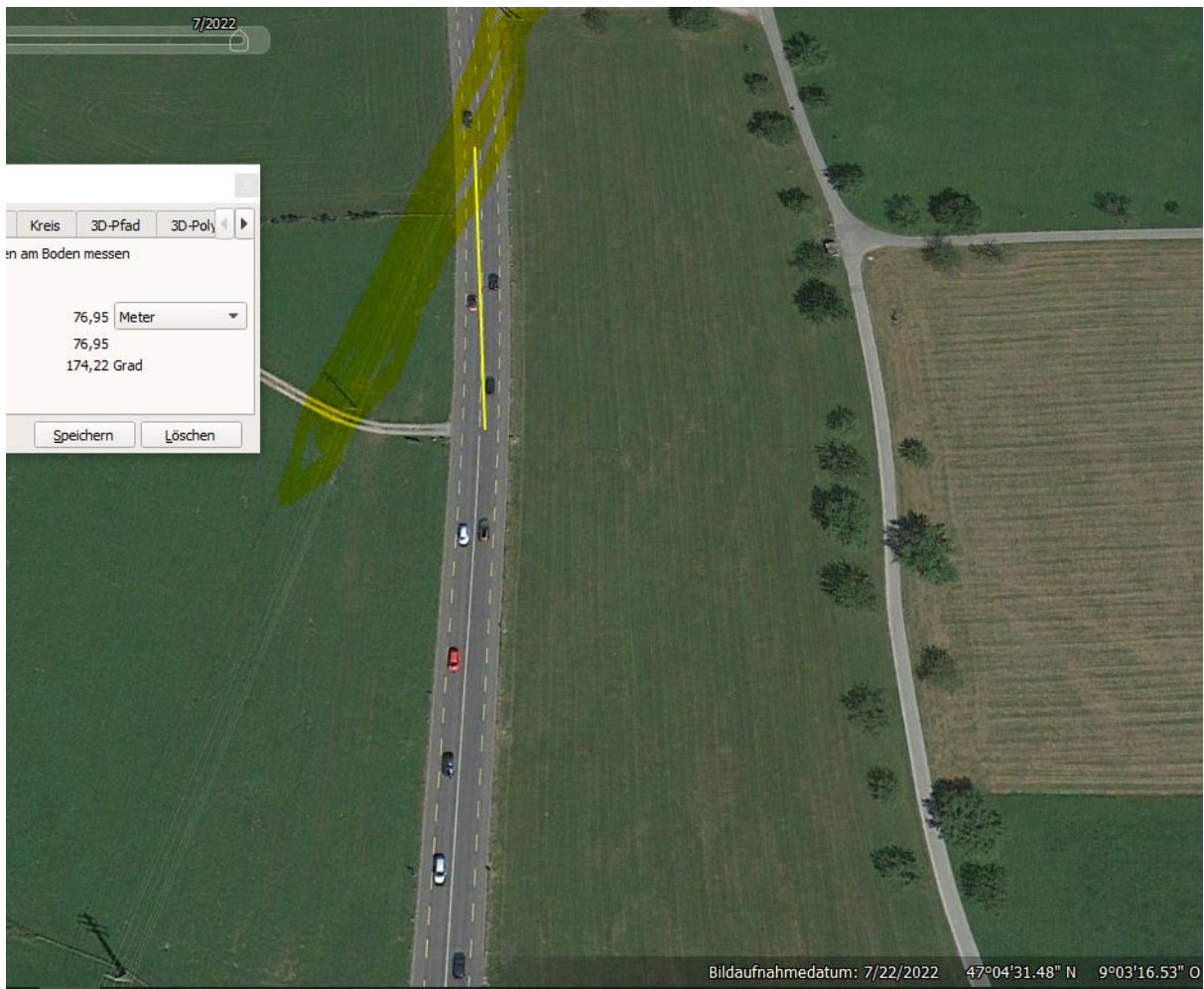
Quelle der Meldung: Kantonspolizei GL

Elektrosmog im Unfallablauf



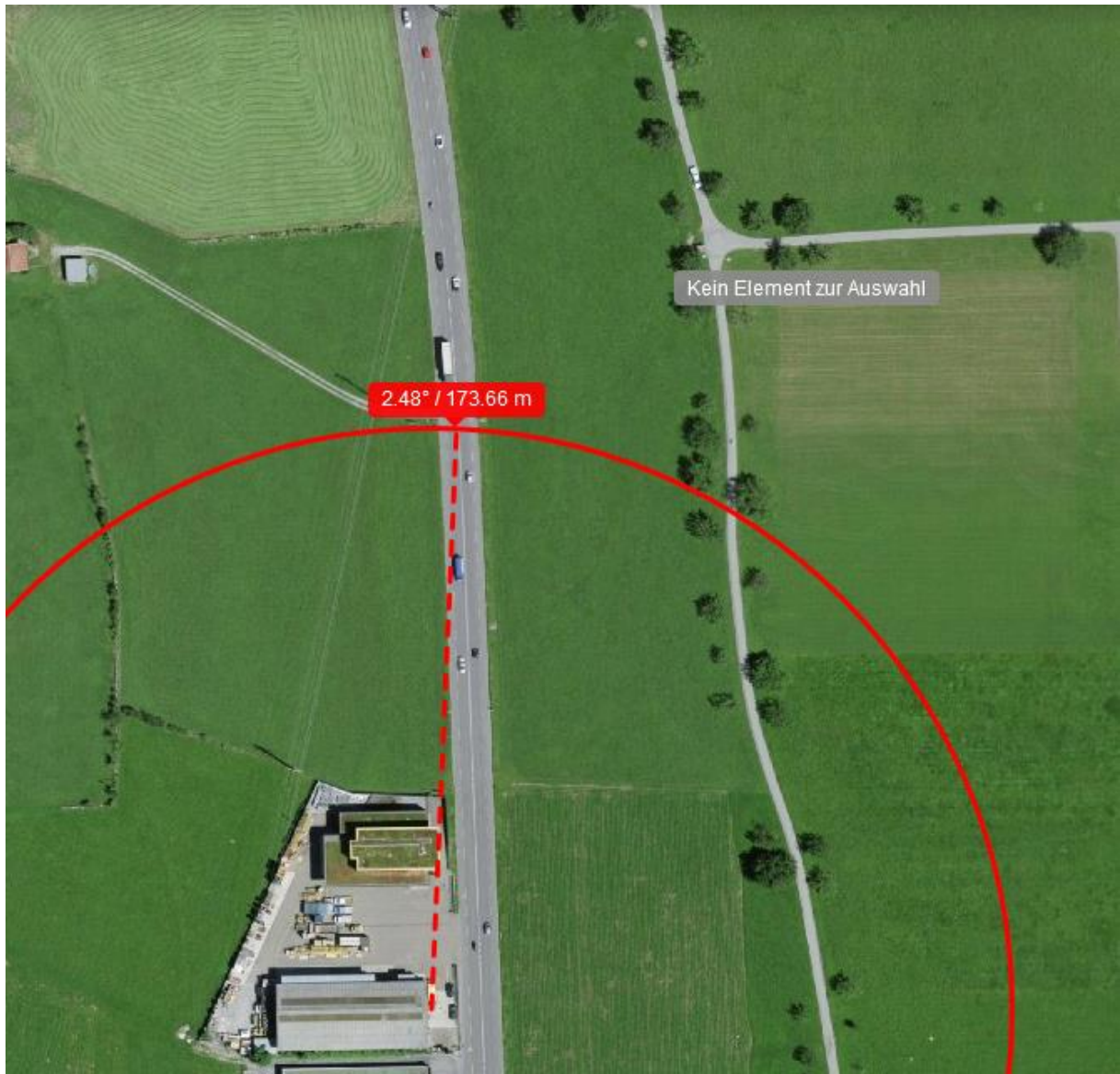
Der Automobilist fährt auf der Geraden weiter, anstatt die leichte Rechtskurve einzulenken.

Die Querung der HS-3 oder 5 ist hier 70 m zurück



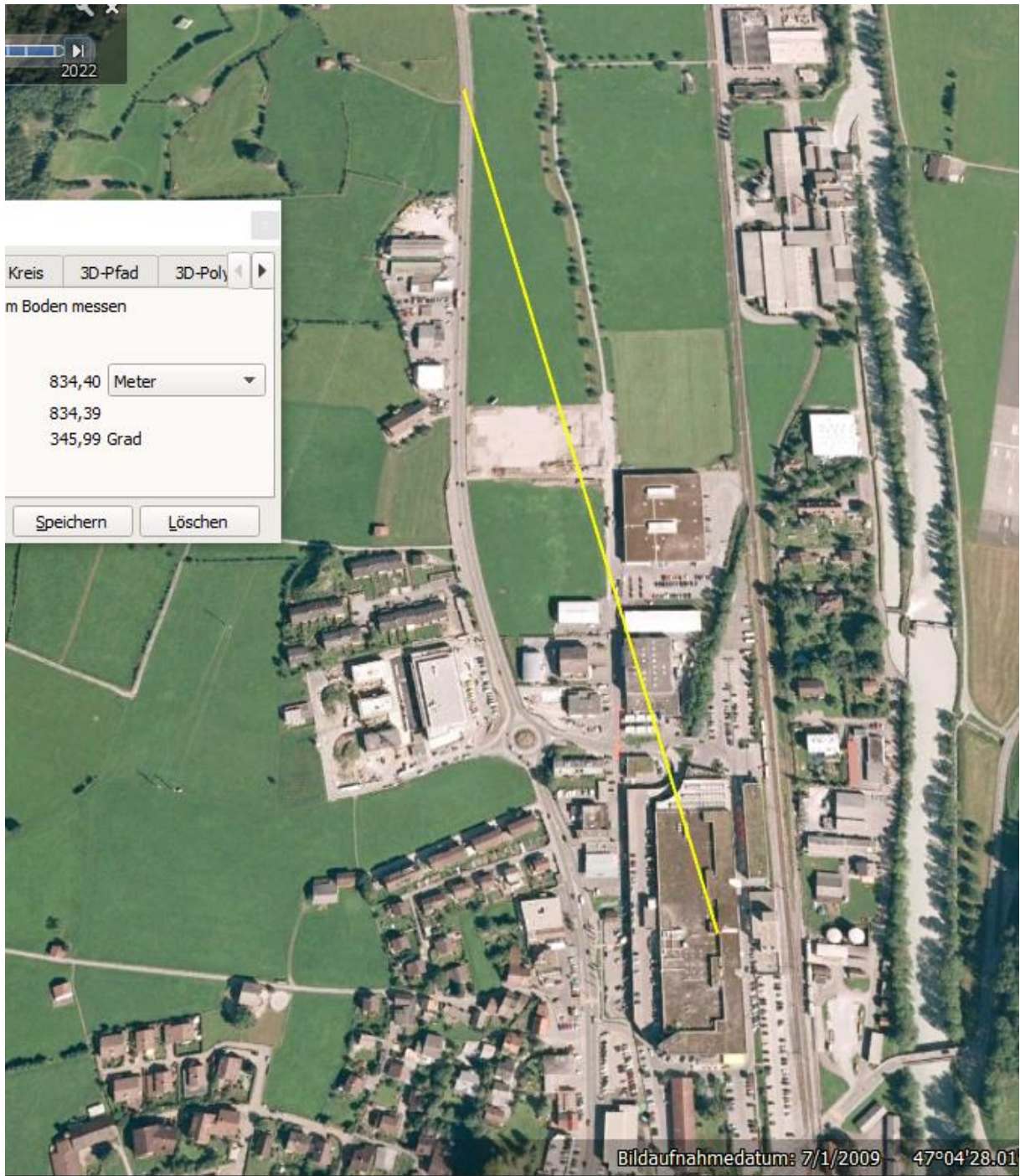
Einstrahlung von 2 Sendern frontal Se1 sicher bei der Höhe der Querung des Magnetfelds der HS,

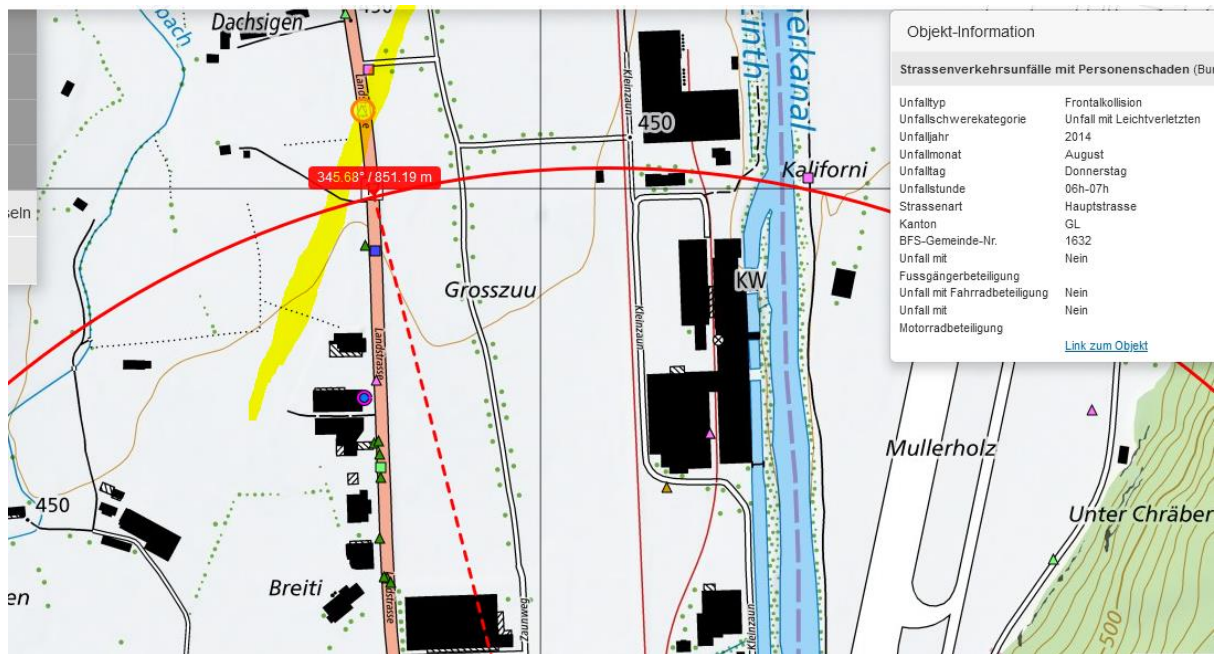




Se2 permanent:

Sender 2 vom Coop-Center Netstal





Wetter trocken, Strahlung ungedämpft.

Zum Verständnis der Abläufe bei solchen Unfällen:

Niels Kuster et al. **NFP 57**: http://www.snf.ch/SiteCollectionDocuments/nfp/nfp57/nfp57_synthese_d.pdf
 Mobilfunk bewirkt Veränderungen der Hirnströme

M. Mevissen / D. Schürmann: Manmade Electromagnetic Fields and Oxidative Stress—Biological Effects and Consequences for Health. <https://www.mdpi.com/1422-0067/22/7/3772>

«Der unklare Unfall in der Verkehrsmedizin» (AGU-Seminar 2015) Dr. Ulfert Grimm Fachbereich Verkehrsmedizin Institut für Rechtsmedizin St.Gallen <http://aqu.ch/1.0/pdf/aqu-seminar15.pdf>

«Wirkungen des Mobil- und Kommunikationsfunks» Eine Schriftenreihe der Kompetenzinitiative zum Schutz von Mensch, Umwelt und Demokratie e.V.

<https://www.diagnose-funk.org/publikationen/dokumente-downloads/kompetenzinitiative-broschuerenreihe>

Wirkungen von Elektromog auf Verkehrsunfälle: <https://www.hansuelistettler.ch/elektromog/elektromog-im-verkehr/studie>

Keine Messung von Sendeleistungen 5G: <https://www.qiqaherz.ch/5g-alarmierende-resultate-erster-testmessungen/>

Funktionsweise von 5G-Antennen: "Understanding Massive MIMO in roughly 2 minutes": <https://www.youtube.com/watch?v=XBb481RNqGw>

Zum Thema Herzrhythmus hat Prof. Magda Havas, Trent University, publiziert: <https://magdahavas.com/electrosmog-exposure/home-environment/new-study-radiation-from-cordless-phone-base-station-affects-the-heart/> Zusammenfassung im emf-portal: <https://www.emf-portal.org/de/article/18905>

Magnetfelder unter Hochspannungsleitungen: <https://www.bfs.de/SharedDocs/Videos/BFS/DE/emf-stromleitung.html>

Hansueli Stettler.Bauökologie.Funkmesstechnik.Lindenstrasse 132.9016 St.Gallen.www.hansuelistettler.ch.info@hansuelistettler.ch