

Rüegsauschachen: Motorradlenker bei Kollision tödlich verletzt

Am Dienstagabend hat sich in Rüegsauschachen eine Kollision zwischen einem Auto und einem Motorrad ereignet. Trotz mehreren Reanimationsversuchen erlag der 24-jährige Töfffahrer noch auf der Unfallstelle seinen Verletzungen.

Ein 24-jähriger Motorradlenker war am Dienstag, 29. April 2014, um 2200 Uhr, von Lützelflüh herkommend in Richtung Rüegsauschachen unterwegs. Auf der Lützelflühstrasse in Rüegsauschachen, in einer langgezogenen Rechtskurve, kollidierte er aus noch zu klärenden Gründen *frontal* mit einem entgegenkommenden Auto.

Der Töffler aus der Region wurde dabei schwer verletzt. Bis zum Eintreffen der Rettungskräfte leisteten Passanten erste Hilfe. Trotz mehreren Reanimationsversuchen eines Ambulanzteams sowie einer Rega-Besatzung erlag der Mann seinen Verletzungen auf der Unfallstelle. Der 34-jährige Lenker des in den Unfall verwickelten Autos blieb unverletzt.

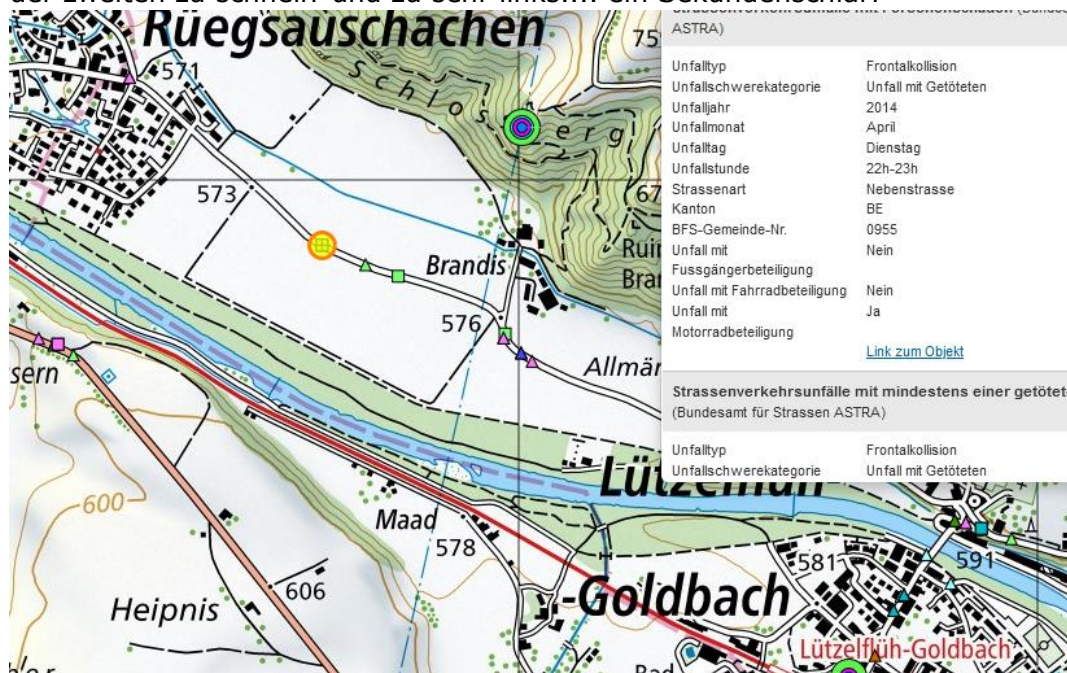
Die Strasse zwischen Lützelflüh und Rüegsauschachen blieb für die Rettungsarbeiten während mehreren Stunden gesperrt. Eine Umleitung wurde durch die Feuerwehr Lützelflüh eingerichtet.

Regionale Staatsanwaltschaft Emmental-Oberaargau (nk)

<https://www.police.be.ch/de/start/themen/news/medienmitteilungen.html?newsID=a439d686-6273-4b98-a801-05c1e2ca313f>

Elektrosmog im Unfallablauf

Die Anfahrt ist fast gerade, die leichte Kurve zuvor mit den beiden Unfällen bewältigt, in der zweiten zu schnell? und zu sehr links.... ein Sekundenschlaf?

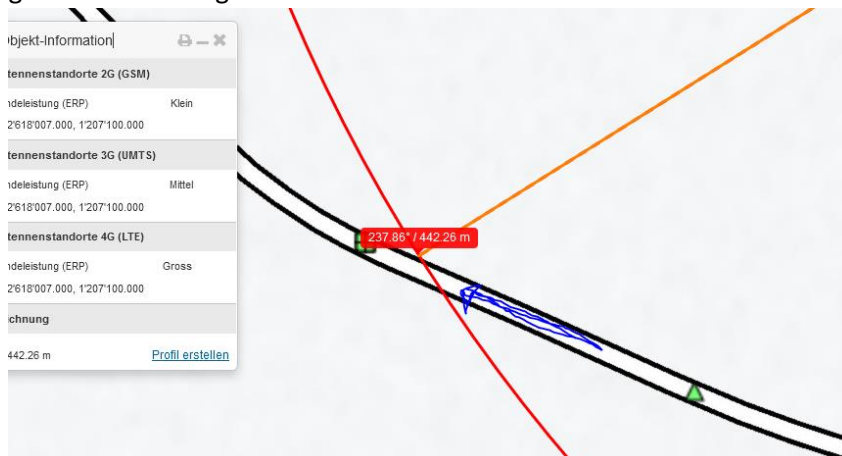




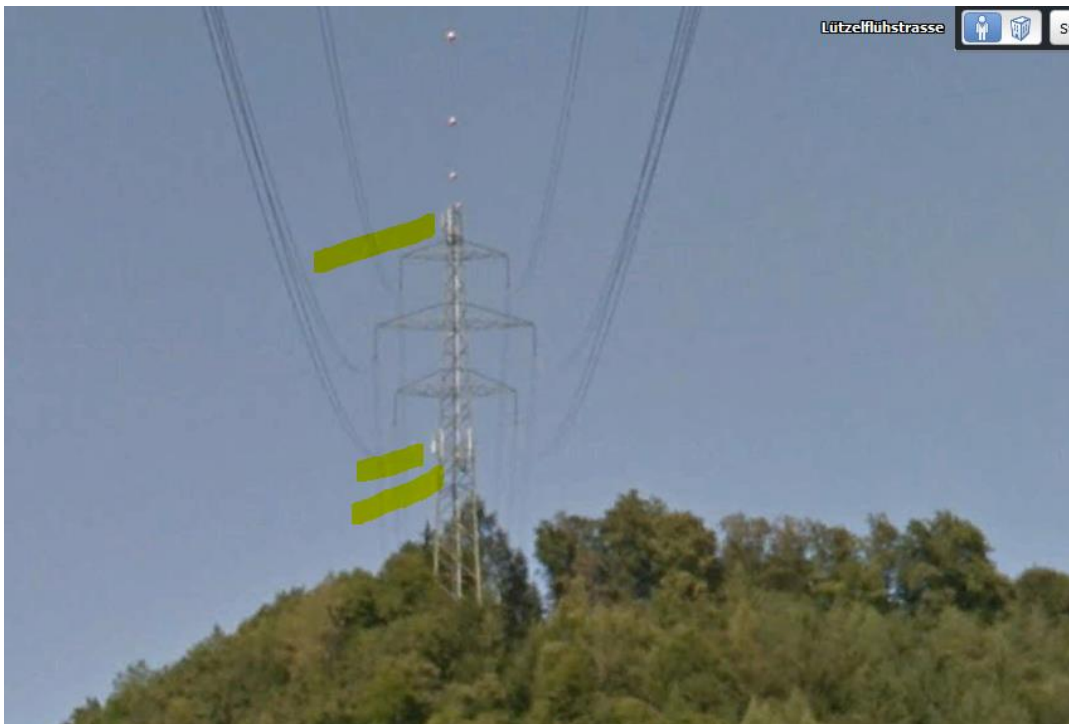
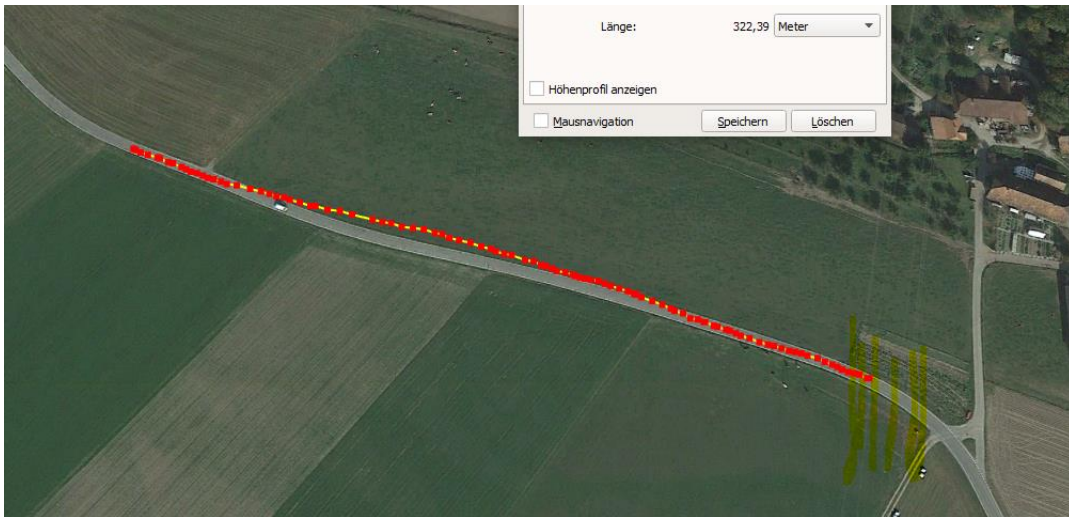
Bearbeitung am 17.12.2022, Sendeleistungen im Unfallzeitpunkt ohne 5G, dafür LTE gross und UMTS gross, gsm mittel.



Der Beschrieb ist allenfalls teilweise richtig, aus Fahrersicht ist er - anstelle die Kurve einzuleiten - geradeaus weitergefahren....ein Sekundenschlaf:



Hat vor 300m ein Magnetfeld der HS 1 gequert



2 Sender

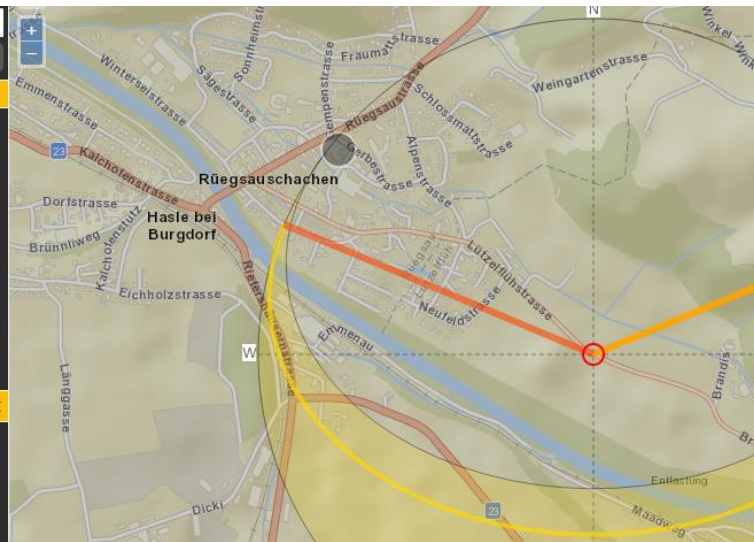
Lützelflühstrasse, 3432, Lützelflüh, Bern, CHE
 29.Apr.2014 22:00 UTC+2 LIVE

Solar data for the selected location

Dawn: 05:43:49
 Sunrise: 06:17:00
 Culmination: 13:26:41
 Sunset: 20:37:16
 Dusk: 21:10:36
 Daylight duration: 14h20m16s
 Distance [km]: 150,669,151
 Altitude: -13.04°
 Azimuth: 308.85°
 Shadow length [m]: n/a
 at an object level [m]: 1

Geodata for the selected location

Height: 571m [Set Lat/Lon]
 Lat: N 47°0'45.53" 47.01265°
 Lng: E 7°40'13.48" 7.67041°
 UTM: 32T 398942 5207427
 TZ: Europe/Zurich DST CEST



Dämmerung schon länger vorbei....jedenfalls kein astronomisches Gegenlichtproblem, allfällige Blendung durch das entgegenkommende Fahrzeug – dann wäre die trainierte Reaktion: verzögern und nach rechts halten.



Wetter: trocken am 27.8.2016

Zum Verständnis der Abläufe bei solchen Unfällen:

Niels Kuster et al. **NFP 57**: http://www.snf.ch/SiteCollectionDocuments/nfp/nfp57/nfp57_synthese_d.pdf
Mobilfunk bewirkt Veränderungen der Hirnströme

M. Mevissen / D. Schürmann: Manmade Electromagnetic Fields and Oxidative Stress—Biological Effects and Consequences for Health. <https://www.mdpi.com/1422-0067/22/7/3772>

«Der unklare Unfall in der Verkehrsmedizin» (AGU-Seminar 2015) Dr. Ulfert Grimm Fachbereich Verkehrsmedizin Institut für Rechtsmedizin St.Gallen <http://aqu.ch/1.0/pdf/aqu-seminar15.pdf>

«Wirkungen des Mobil- und Kommunikationsfunks» Eine Schriftenreihe der Kompetenzinitiative zum Schutz von Mensch, Umwelt und Demokratie e.V.

<https://www.diagnose-funk.org/publikationen/dokumente-downloads/kompetenzinitiative-broschuerenreihe>

Wirkungen von Elektromog auf Verkehrsunfälle: <https://www.hansuelisttler.ch/elektromog/elektromog-im-verkehr/studie>

Zum Thema Herzrhythmus hat Prof. Magda Havas, Trent University, publiziert:
<https://magdahavas.com/electrosmog-exposure/home-environment/new-study-radiation-from-cordless-phone-base-station-affects-the-heart/>
Zusammenfassung im emf-portal: <https://www.emf-portal.org/de/article/18905>

Magnetfelder unter Hochspannungsleitungen: <https://www.bfs.de/SharedDocs/Videos/BFS/DE/emf-stromleitung.html>

Hansueli Stettler.Bauökologie.Funkmesstechnik.Lindenstrasse 132.9016 St.Gallen.www.hansuelisttler.ch.info@hansuelisttler.ch