

# Aarau: Seniorin bei Selbstunfall verletzt

In einem Parkhaus in Aarau verlor eine Seniorin die Herrschaft über ihren Wagen. Dieser prallt heftig gegen eine Mauer. Die Frau wurde mittelschwer verletzt.



Der Selbstunfall ereignete sich am Montagmittag, 19. Dezember 2022, in einem öffentlichen Parkhaus in Aarau. Beim Befahren der unterirdischen Halle verlor die 87-Jährige aus noch ungeklärten Gründen die Herrschaft über ihren Wagen. Im Bereich einer markierten Fussgängerpassage, die eine Frau Augenblicke zuvor noch benutzt hatte, prallte das Auto heftig gegen eine Mauer.

Die Unfallverursacherin war ansprechbar und erlitt nach ersten Angaben mittelschwere Verletzungen. Eine Ambulanz brachte sie ins Spital. Am Auto entstand Totalschaden.

Die Kantonspolizei Aargau nahm der 87-Jährigen den Führerausweis ab.

[https://www.ag.ch/de/aktuell/medien/medienmitteilungen-  
kapo?stichworte=&startdate=&enddate=&st\\_mode=kapo&bereits\\_geladen=true&q=&partialfields=%28Organisation%3A%29.%28Theme%3A%29&num=10&searchsubmit=suchen&mk=aarau-seniorin-bei-selbstunfall-verletzt-4e65a9eb-0d73-498b-99a2-6bee8dd93823\\_de](https://www.ag.ch/de/aktuell/medien/medienmitteilungen-<br/>kapo?stichworte=&startdate=&enddate=&st_mode=kapo&bereits_geladen=true&q=&partialfields=%28Organisation%3A%29.%28Theme%3A%29&num=10&searchsubmit=suchen&mk=aarau-seniorin-bei-selbstunfall-verletzt-4e65a9eb-0d73-498b-99a2-6bee8dd93823_de)

**Bild:** die Kollision erfolgt in einer Linkskurve nach einer Wand mit technischen Artikeln,.

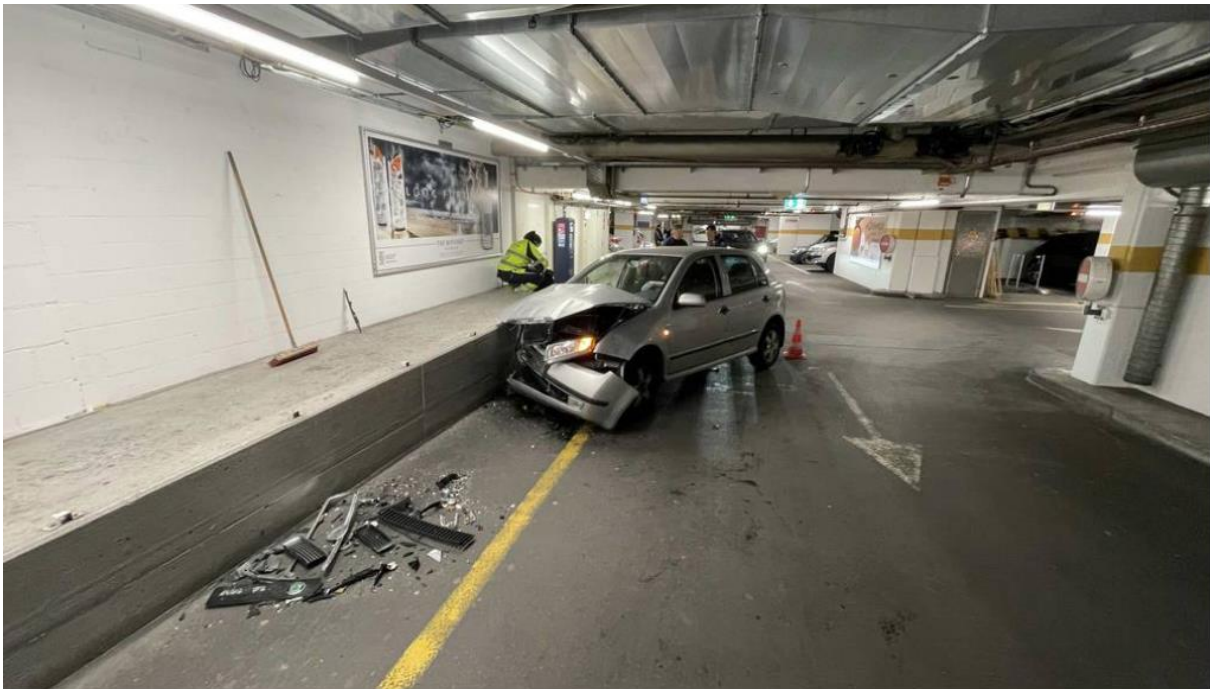
Anfrage an Kapo AG DIVIKAPO Di. 20.12.2022 22:08

Ich bitte um eine genauere Ortsangabe beim Parkhausunfall; falls mehrgeschossig, auch die Ebene.

In aller Regel finde ich einen wlan im Eingangsbereich zu den Verkaufsflächen...

Keine Antwort bis 24.12. Weitersuche:

Der Unfall ereignete sich am Montagmittag im City-Märt-Parkhaus in Aarau, wie die Kantonspolizei Aargau auf Anfrage mitteilt. Als die 87-Jährige ins Parkhaus fuhr, verlor sie in der unterirdischen Halle die Herrschaft über ihr Auto und krachte bei einer markierten Fussgängerpassage heftig gegen eine Mauer. Nur Augenblicke zuvor hatte sich dort noch eine Passantin befunden.



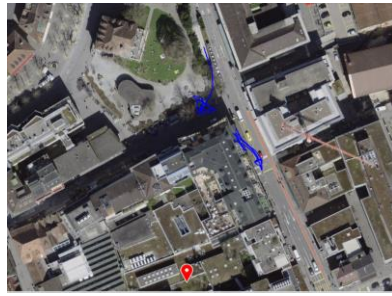
<https://www.argoviatoday.ch/aargau-solothurn/aarau-olten/87-jaehrige-kracht-in-city-maert-parkhaus-gegen-mauer-und-wird-verletzt-149328114>

## **Elektrosmog im Unfallablauf**

Der Unfallort ist in der gelben Ebene der Parkgarage (vermutlich UG1)



Beobachtung: die Kollision erfolgt erst nach mehreren erfolgreichen Richtungsänderungen in der Parkhalle....Bahnhofstrasse 21, Zufahrt erfolgt hinter dem Haus, im Norden neben der Parkanlage

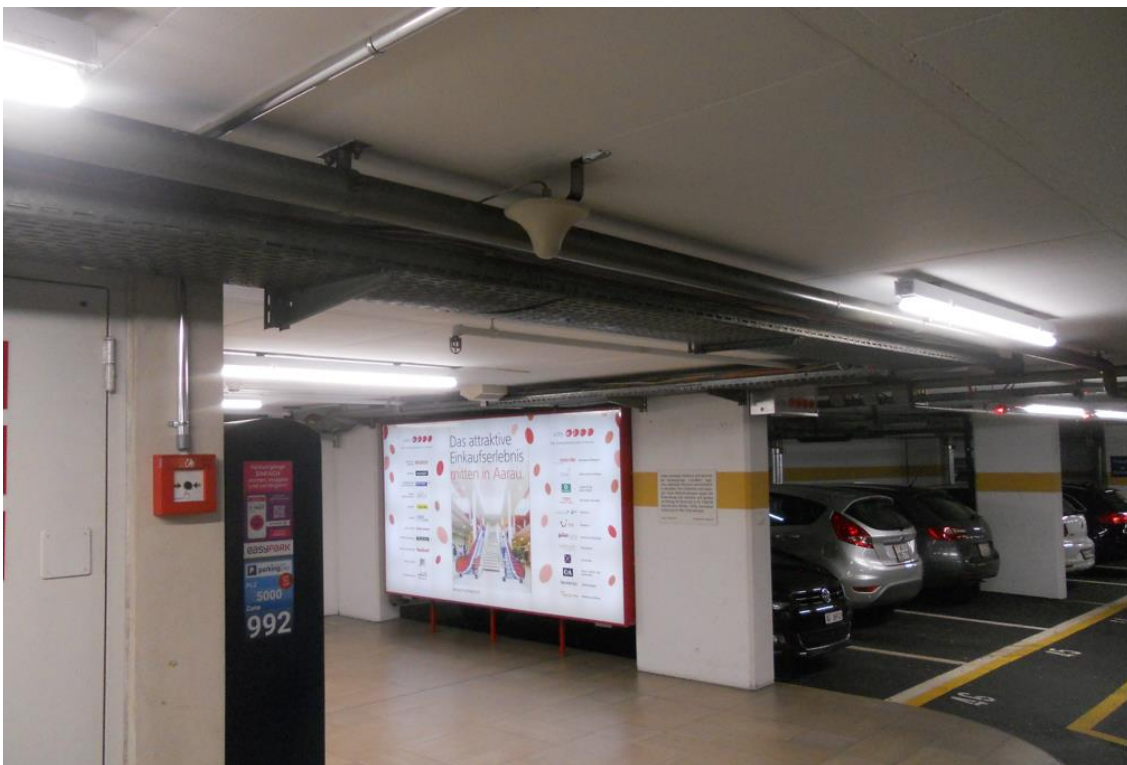


Wegfahrt im Osten

**Eine lokale Messung erfolgte am 29.12. um 13:15**



Der Wlan in dieser Passage befindet sich an der Decke neben der Zahlstation:



In der Kurvenfahrt reflektiert der Sendestrahl an diesen metallbelegten Brandschutztüren



Bei der normalen Kurvenfahrt, wie sie hier von den Linksabbiegenden praktiziert wird (aufgrund der schlechten Sichtverhältnisse holen sie etwas nach rechts aus) hätte der üblicherweise eingeschlagene Radius gereicht, da sie aber – erkennbar an der starken Deformation der rechten Front – stark beschleunigte und dabei das Lenkrad wie in der Endlagenfoto erkennbar auch «losgelassen» hat, wurde die Kurve nicht mehr gefahren.



Erstaunliche Kräfte in diesem kleinen Gerät.

Die Lenkerin dürfte nicht sehr gross gewesen sein – aufgrund des hier belegten wirksamen Einstrahlwinkels vermutlich maximal 1.65 m, so das der Kopf bei der Kurvenfahrt bestrahlt wurde. Ein seitlich oben leicht eingezogenes Seitenfenster reduziert die Strahlung in diesem Winkel nur um etwa 10%.

Jede Winkelveränderung über / unter den 90°-Winkel reduziert die Einstrahlung.

**In dieser Untersuchung wurden bei allen an Ort gemessenen Parkhaus-Unfällen ein eindeutiger Zusammenhang mit erhöhter Strahlung festgestellt – belegt nach jeweiliger Fahrstrecke und Unfallgeometrie.**

Quader, Chur: [https://hansuelistettler.ch/images/unfallanalysen/2730\\_Chur\\_03.10.2018.pdf](https://hansuelistettler.ch/images/unfallanalysen/2730_Chur_03.10.2018.pdf)

Oedenhof, Wittenbach: [https://hansuelistettler.ch/images/unfallanalysen/6677\\_Wittenbach\\_15.12.2021.pdf](https://hansuelistettler.ch/images/unfallanalysen/6677_Wittenbach_15.12.2021.pdf)

Baar, Rathausgarage: [https://hansuelistettler.ch/images/unfallanalysen/6811\\_Baar\\_26.01.2022.pdf](https://hansuelistettler.ch/images/unfallanalysen/6811_Baar_26.01.2022.pdf)

St.Gallen,Burgraben: [https://hansuelistettler.ch/images/unfallanalysen/1402\\_St.Gallen\\_24.02.2018.pdf](https://hansuelistettler.ch/images/unfallanalysen/1402_St.Gallen_24.02.2018.pdf)

Da die Anreise bei den verschiedenen Parkhäusern sehr aufwendig ist, können nicht alle Fälle abgedeckt werden.

Mehrere Fälle entsprechen aber auch diesem Muster, weil die Ein- oder Ausfahrten stark exponiert sind:

La Chaux-de-Fonds, Coop: [https://hansuelistettler.ch/images/unfallanalysen/4870\\_La-Chaux-de-Fonds\\_19.04.2016.pdf](https://hansuelistettler.ch/images/unfallanalysen/4870_La-Chaux-de-Fonds_19.04.2016.pdf)

**Wetter im Gebäudeinnern trocken / Strahlung ungedämpft.**

**Zum Verständnis der Abläufe bei solchen Unfällen:**

Niels Kuster et al. **NFP 57**: [http://www.snf.ch/SiteCollectionDocuments/nfp/nfp57/nfp57\\_synthese\\_d.pdf](http://www.snf.ch/SiteCollectionDocuments/nfp/nfp57/nfp57_synthese_d.pdf)  
[Mobilfunk bewirkt Veränderungen der Hirnströme](http://www.snf.ch/SiteCollectionDocuments/nfp/nfp57/nfp57_synthese_d.pdf)

M. Mevissen / D. Schürmann: Manmade Electromagnetic Fields and Oxidative Stress—Biological Effects and Consequences for Health. <https://www.mdpi.com/1422-0067/22/7/3772>

«Der unklare Unfall in der Verkehrsmedizin» (AGU-Seminar 2015) Dr. Ulfert Grimm Fachbereich Verkehrsmedizin Institut für Rechtsmedizin St.Gallen <http://agu.ch/1.0/pdf/agu-seminar15.pdf>

«Wirkungen des Mobil- und Kommunikationsfunks» Eine Schriftenreihe der Kompetenzinitiative zum Schutz von Mensch, Umwelt und Demokratie e.V.

<https://www.diagnose-funk.org/publikationen/dokumente-downloads/kompetenzinitiative-broschuerenreihe>

Wirkungen von Elektrosmog auf Verkehrsunfälle: <https://www.hansuelistettler.ch/elektrosmog/elektrosmog-im-verkehr/studie>

Keine Messung von Sendeleistungen 5G: <https://www.qigaherz.ch/5g-alarmierende-resultate-erster-testmessungen/>

Funktionsweise von 5G-Antennen: "Understanding Massive MIMO in roughly 2 minutes":  
<https://www.youtube.com/watch?v=XBb481RNqGw>

Zum Thema Herzrhythmus hat Prof. Magda Havas, Trent University, publiziert:  
<https://magdahavas.com/electrosmog-exposure/home-environment/new-study-radiation-from-cordless-phone-base-station-affects-the-heart/> Zusammenfassung im emf-portal: <https://www.emf-portal.org/de/article/18905>

Magnetfelder unter Hochspannungsleitungen: <https://www.bfs.de/SharedDocs/Videos/BFS/DE/emf-stromleitung.html>

Hansueli Stettler.Bauökologie.Funkmesstechnik.Lindenstrasse 132.9016 St.Gallen.[www.hansuelistettler.ch](http://www.hansuelistettler.ch).[info@hansuelistettler.ch](mailto:info@hansuelistettler.ch)

