

# Susch: Motorradfahrer kollidiert mit Personenwagen

28.10.2022

**Am Freitagvormittag ist es auf der Südseite des Flüelapasses zur Kollision zwischen einem Motorrad und einem Personenwagen gekommen. Der Motorradfahrer wurde dabei verletzt.**

Der 22-jährige Motorradfahrer fuhr um 10.40 Uhr vom Flüelahospiz in Richtung Susch. Bei der Örtlichkeit Crusch Veglia stürzte er und rutschte auf die Gegenfahrbahn, wo er mit einem entgegenkommenden Personenwagen kollidierte. Ein Ambulanzteam aus Zernez versorgte den Verletzten und überführte ihn ins Spital nach Scuol. Die Kantonspolizei Graubünden klärt ab, wie es zum Unfall gekommen ist.



<https://www.gr.ch/DE/institutionen/verwaltung/djsg/kapo/aktuelles/medien/2022/Seiten/202210281.aspx>

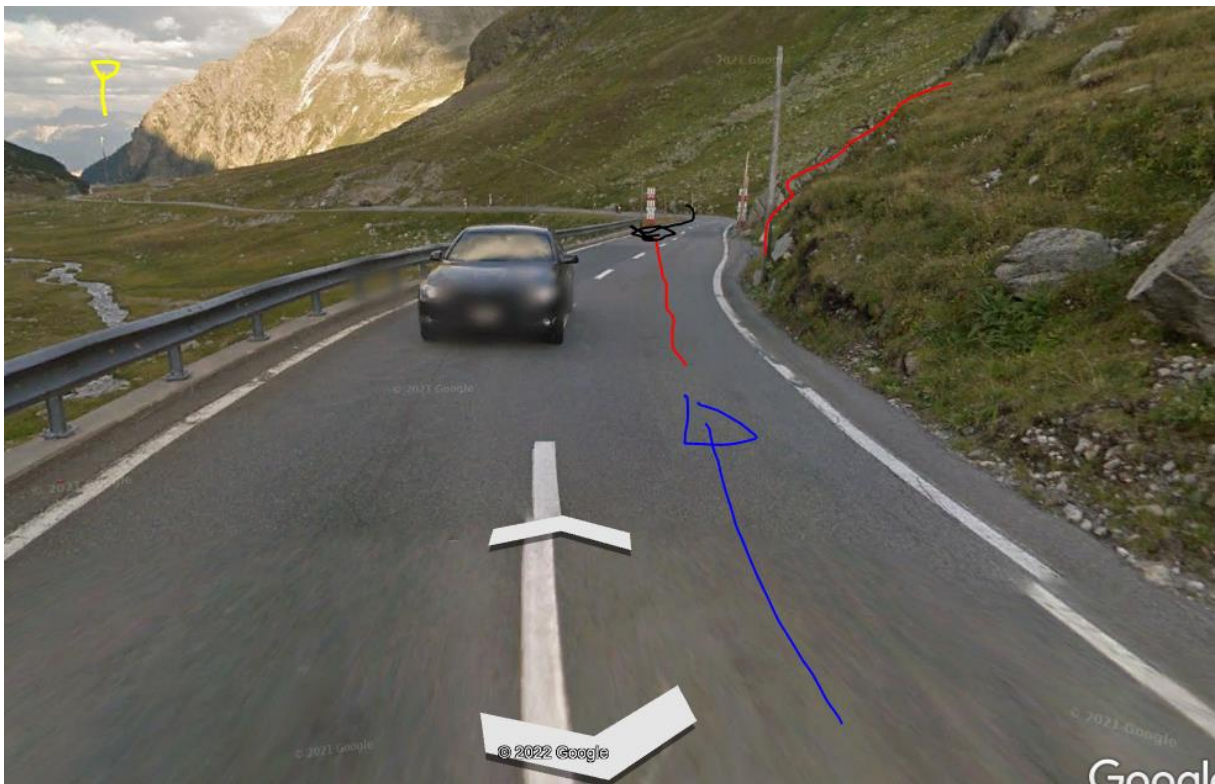
## **Elektrosmog im Unfallablauf**

Die Anfahrt des Lenkers bis in diese Rechtskurve war problemlos.

Eher viel Gepäck war befestigt, wie das Bild zeigt.



Hier taucht er funktechnisch hinter einer Geländekrete auf, vorher war er abgeschirmt:



Eine Geradeausfahrt. Oder ein Sekundenschlaf.

Die bisherigen Kurven waren deutlich anspruchsvoller, auch die Ladung sollte jedenfalls dabei berücksichtigt werden.

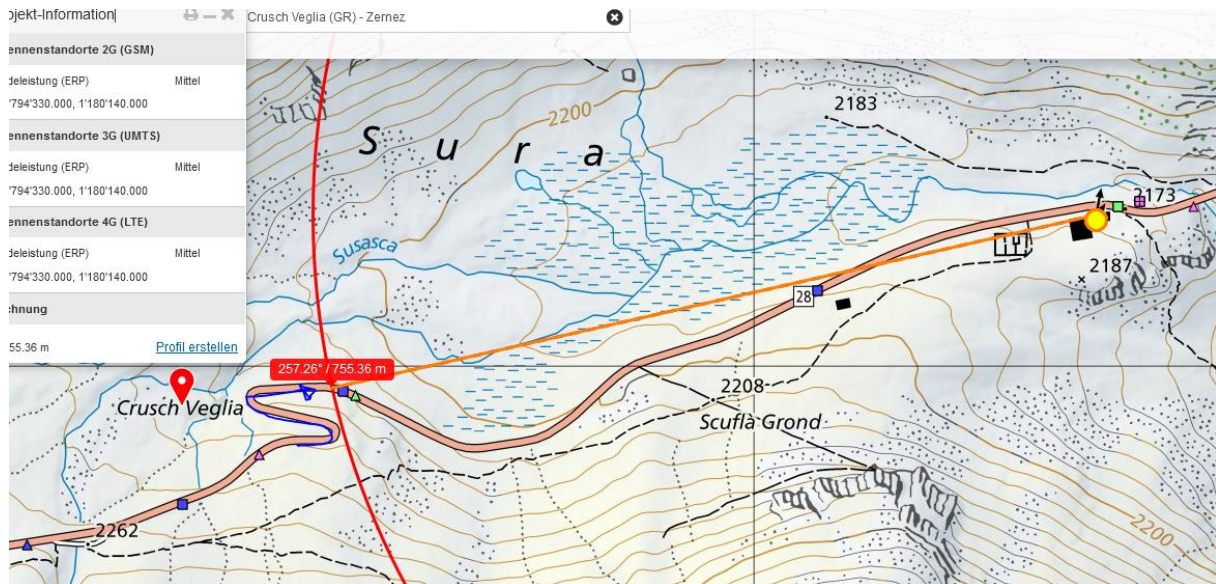


Bild aus 2013

Kann in der Zwischenzeit verstärkt worden sein.

**Wetter trocken /  
Strahlung ungedämpft.**

### Zum Verständnis der Abläufe bei solchen Unfällen:

Niels Kuster et al. **NFP 57**: [http://www.snf.ch/SiteCollectionDocuments/nfp/nfp57/nfp57\\_synthese\\_d.pdf](http://www.snf.ch/SiteCollectionDocuments/nfp/nfp57/nfp57_synthese_d.pdf)  
**Mobilfunk bewirkt Veränderungen der Hirnströme**

M. Mevissen / D. Schürmann: Manmade Electromagnetic Fields and Oxidative Stress—Biological Effects and Consequences for Health. <https://www.mdpi.com/1422-0067/22/7/3772>

«Der unklare Unfall in der Verkehrsmedizin» (AGU-Seminar 2015) Dr. Ulfert Grimm Fachbereich Verkehrsmedizin Institut für Rechtsmedizin St.Gallen <http://aqu.ch/1.0/pdf/aqu-seminar15.pdf>

«Wirkungen des Mobil- und Kommunikationsfunks» Eine Schriftenreihe der Kompetenzinitiative zum Schutz von Mensch, Umwelt und Demokratie e.V.

<https://www.diagnose-funk.org/publikationen/dokumente-downloads/kompetenzinitiative-broschuerenreihe>

Wirkungen von Elektromog auf Verkehrsunfälle: <https://www.hansuelistettler.ch/elektromog/elektromog-im-verkehr/studie>

Keine Messung von Sendeleistungen 5G: <https://www.gigahertz.ch/5g-alarmierende-resultate-erster-testmessungen/>

Funktionsweise von 5G-Antennen: "Understanding Massive MIMO in roughly 2 minutes":  
<https://www.youtube.com/watch?v=XBb481RNqGw>

Zum Thema Herzrhythmus hat Prof. Magda Havas, Trent University, publiziert:  
<https://magdahavas.com/electromog-exposure/home-environment/new-study-radiation-from-cordless-phone-base-station-affects-the-heart/> Zusammenfassung im emf-portal: <https://www.emf-portal.org/de/article/18905>

Magnetfelder unter Hochspannungsleitungen: <https://www.bfs.de/SharedDocs/Videos/BFS/DE/emf-stromleitung.html>

**Hansueli Stettler.Bauökologie.Funkmesstechnik.Lindenstrasse 132.9016 St.Gallen.www.hansuelistettler.ch.info@hansuelistettler.ch**