

# Näfels GL: Bei Unfall nach Sekundenschlaf in Mittelinsel geprallt

**Am Sonntagmorgen, 25.12.2022, kam es in Näfels zu einem Unfall, als ein Autofahrer einen Sekundenschlaf hatte.**

Der 32-jährige Lenker eines Personenwagens war in Näfels auf der Bahnhofstrasse in Richtung Bahnhof unterwegs.

Im Bereich der Post verlor er gemäss eigenen Angaben aufgrund Sekundenschlafs die Beherrschung über sein Fahrzeug, prallte gegen die Mittelinsel und kam schliesslich auf dem linksseitigen Trottoir zum Stillstand.

Bei der Kollision entstand sowohl am Fahrzeug als auch an der Strasseneinrichtung grosser Sachschaden.

Dem Unfallverursacher wurde der Führerausweis auf der Stelle abgenommen. Die zuständige Staats- und Jugendanwaltschaft des Kantons Glarus ordnete die Entnahme einer Blut- und Urinprobe an.



Kapo GL

<https://www.polizei-schweiz.ch/naefels-gl-bei-unfall-nach-sekundenschlaf-in-mittelinsel-geprallt/>

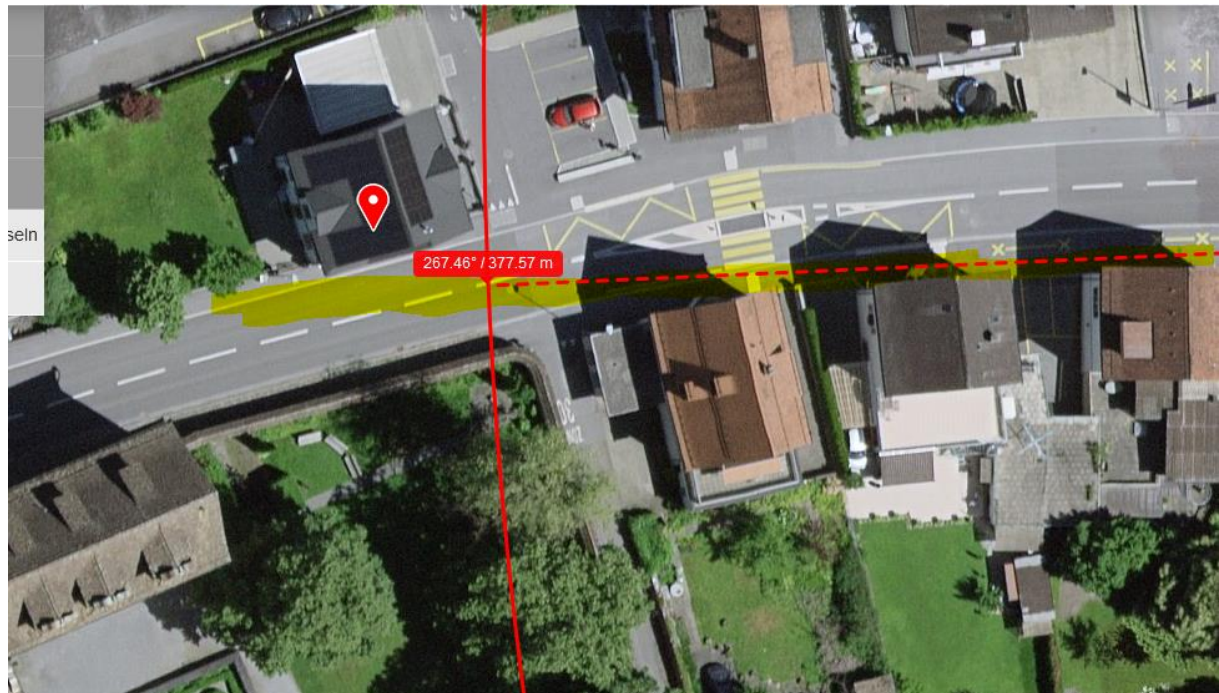
## **Elektrosmog im Unfallablauf**

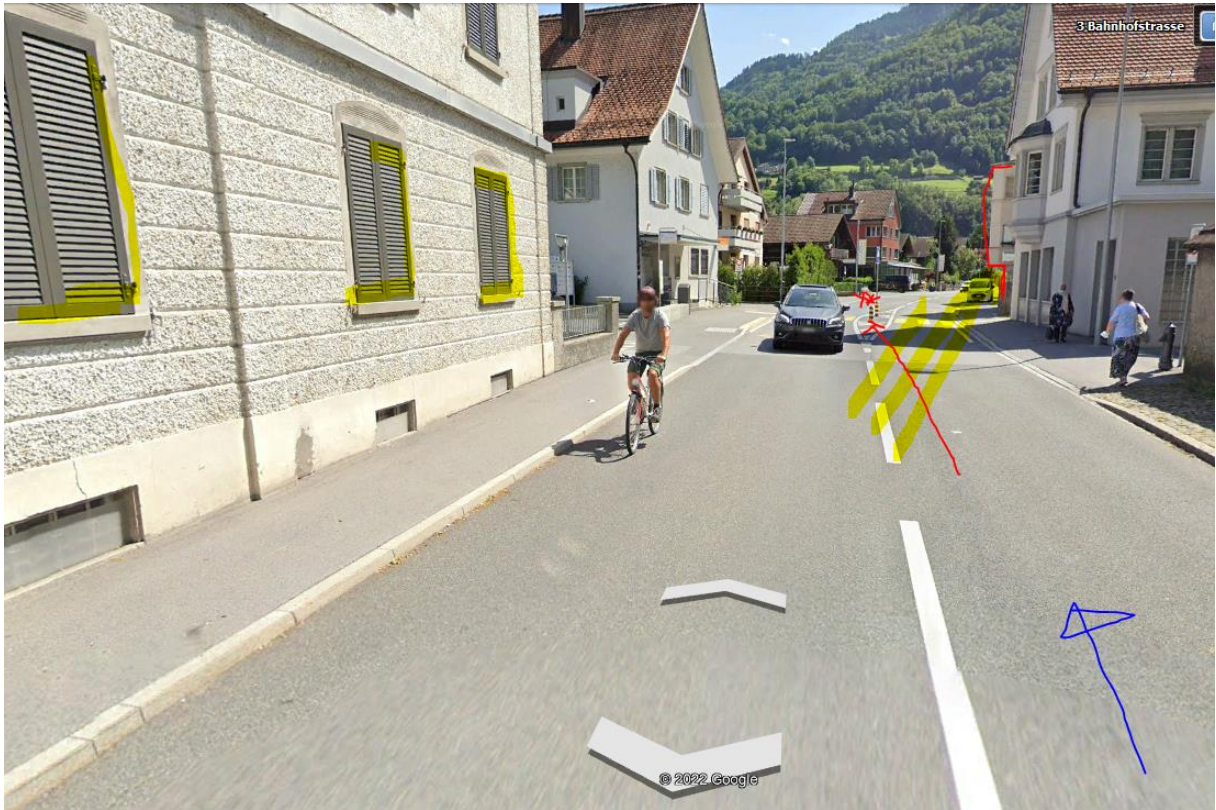
Die Fahrrichtung war linear zur Insel, vorher sicher und korrekt eingebogen von der Strasse Im Dorf.

Insel nur knapp verfehlt. Alle anderen Standorte (insbesondere Biberlichopf Ziegelbrücke) werden abgeschirmt.

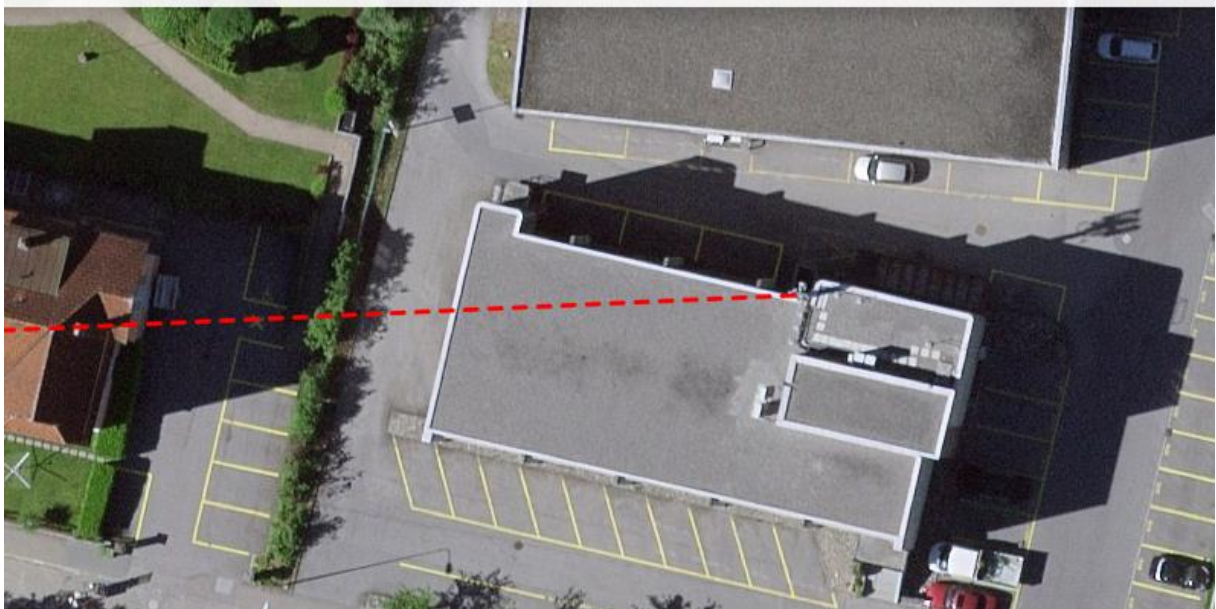


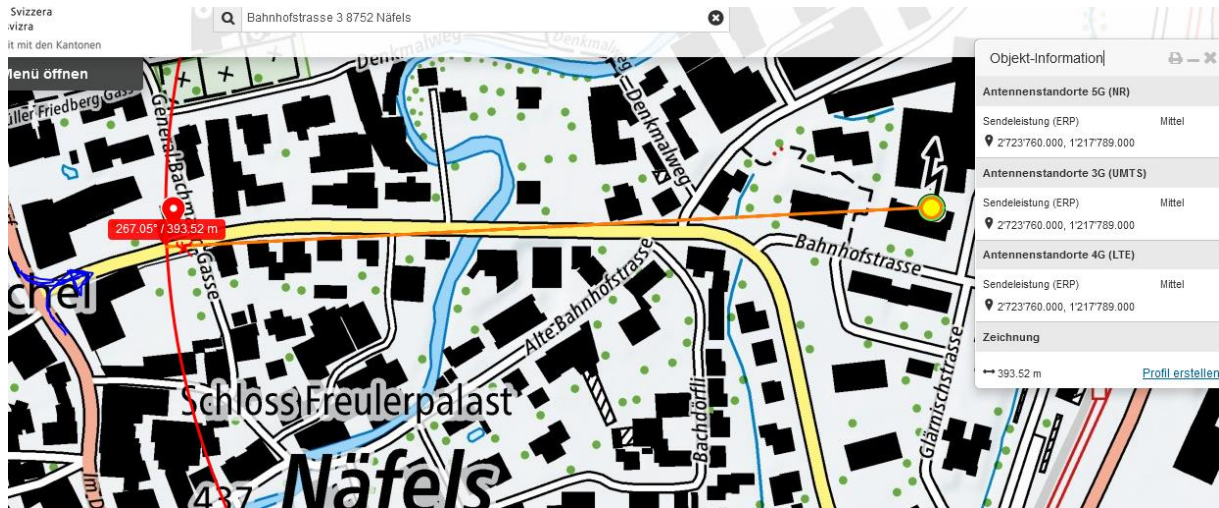
Der Sender strahlt ein, seit etwa 20 m frei, seit etwa 50 m leicht reflektiert an den Alu-Läden





Q Bahnhofstrasse 3 8/52 Natels





**Wetter trocken / Strahlung ungedämpft.**

**Zum Verständnis der Abläufe bei solchen Unfällen:**

Niels Kuster et al. **NFP 57**: [http://www.snf.ch/SiteCollectionDocuments/nfp/nfp57/nfp57\\_synthese\\_d.pdf](http://www.snf.ch/SiteCollectionDocuments/nfp/nfp57/nfp57_synthese_d.pdf)  
[Mobilfunk bewirkt Veränderungen der Hirnströme](http://www.snf.ch/SiteCollectionDocuments/nfp/nfp57/nfp57_synthese_d.pdf)

M. Mevissen / D. Schürmann: Manmade Electromagnetic Fields and Oxidative Stress—Biological Effects and Consequences for Health. <https://www.mdpi.com/1422-0067/22/7/3772>

«Der unklare Unfall in der Verkehrsmedizin» (AGU-Seminar 2015) Dr. Ulfert Grimm Fachbereich Verkehrsmedizin  
 Institut für Rechtsmedizin St.Gallen <http://aqu.ch/1.0/pdf/aqu-seminar15.pdf>

«Wirkungen des Mobil- und Kommunikationsfunks» Eine Schriftenreihe der Kompetenzinitiative zum Schutz von Mensch, Umwelt und Demokratie e.V.

<https://www.diagnose-funk.org/publikationen/dokumente-downloads/kompetenzinitiative-broschuerenreihe>

Wirkungen von Elektromog auf Verkehrsunfälle: <https://www.hansuelisttler.ch/elektrosmog/elektrosmog-im-verkehr/studie>

Keine Messung von Sendeleistungen 5G: <https://www.gigahertz.ch/5g-alarmierende-resultate-erster-testmessungen/>

Funktionsweise von 5G-Antennen: "Understanding Massive MIMO in roughly 2 minutes":  
<https://www.youtube.com/watch?v=XBb481RNqGw>

Zum Thema Herzrhythmus hat Prof. Magda Havas, Trent University, publiziert:  
<https://maqdahavas.com/electrosmog-exposure/home-environment/new-study-radiation-from-cordless-phone-base-station-affects-the-heart/>  
 Zusammenfassung im emf-portal: <https://www.emf-portal.org/de/article/18905>

Magnetfelder unter Hochspannungsleitungen: <https://www.bfs.de/SharedDocs/Videos/BFS/DE/emf-stromleitung.html>

Hansueli Stettler. Bauökologie. Funkmesstechnik. Lindenstrasse 132. 9016 St. Gallen. [www.hansuelisttler.ch](http://www.hansuelisttler.ch). [info@hansuelisttler.ch](mailto:info@hansuelisttler.ch)