

## Emmenbrücke *Auto fährt in Outdoor-Verkaufsstand*

In Emmenbrücke fuhr am Freitagnachmittag (18. Februar 2022 / ca. 15.30 Uhr) ein 47-jähriger Mann mit seinem Auto an der Rothenburgstrasse in einen Outdoor-Verkaufsstand eines Blumengeschäftes. Verletzt wurde niemand. Der Gesamtschaden liegt bei 15'000 Franken. Im Einsatz stand die Feuerwehr Emmen, welche den Unterstand stabilisieren musste. Gemäss ersten Abklärungen der Luzerner Polizei wollte der Mann sein Auto einparken und verlor dabei die Kontrolle über sein Fahrzeug.

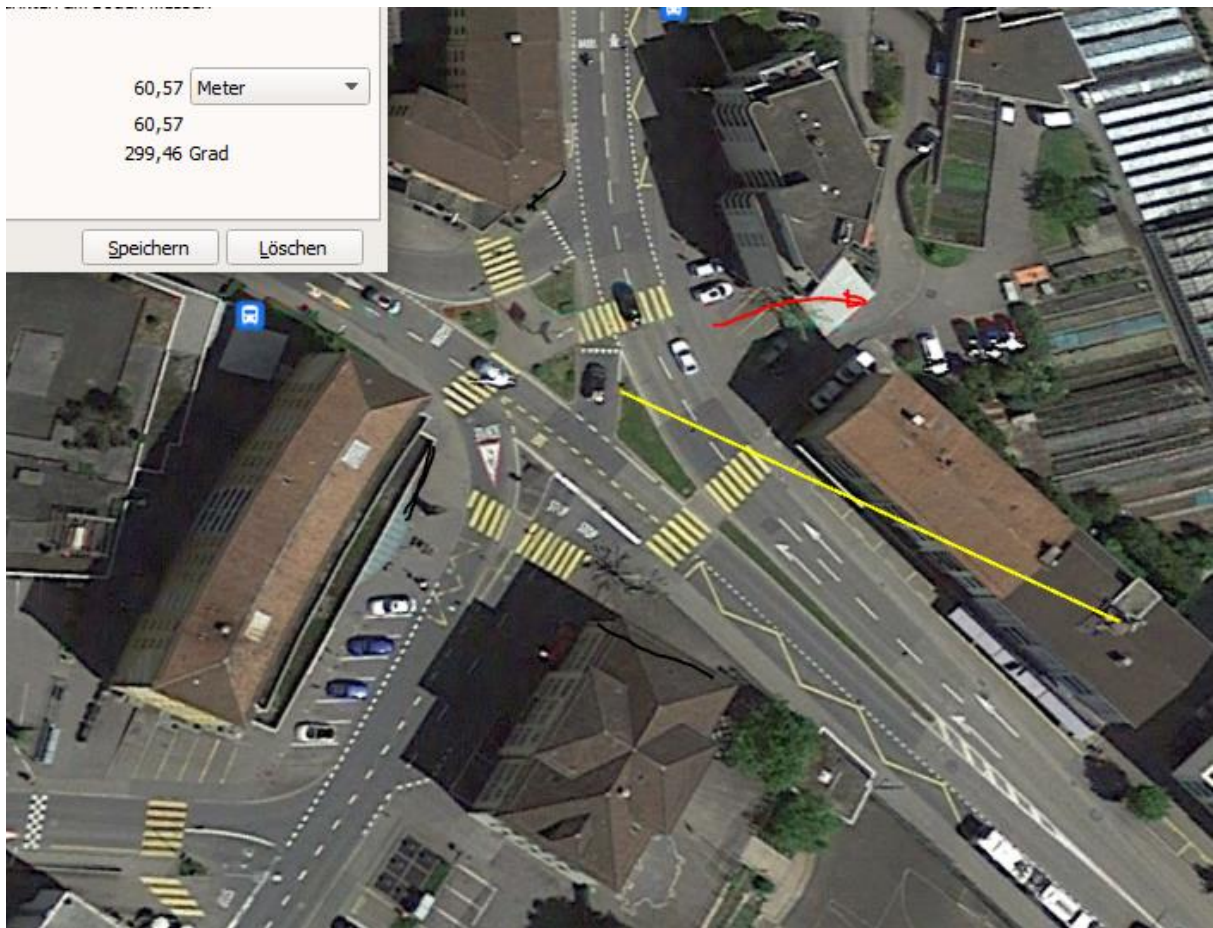


[https://news.lu.ch/html\\_mail.jsp?id=0&email=news.lu.ch&mailref=000hgoq000fru00000000000000bgobz2l](https://news.lu.ch/html_mail.jsp?id=0&email=news.lu.ch&mailref=000hgoq000fru00000000000000bgobz2l)

leichter Einschlag der Lenkung, eventuell Trottoirüberfahrt:



Der Fahrer wollte nicht so weit hinein, sondern startete am Ehestens hier, im Bereich der Kreuzung,



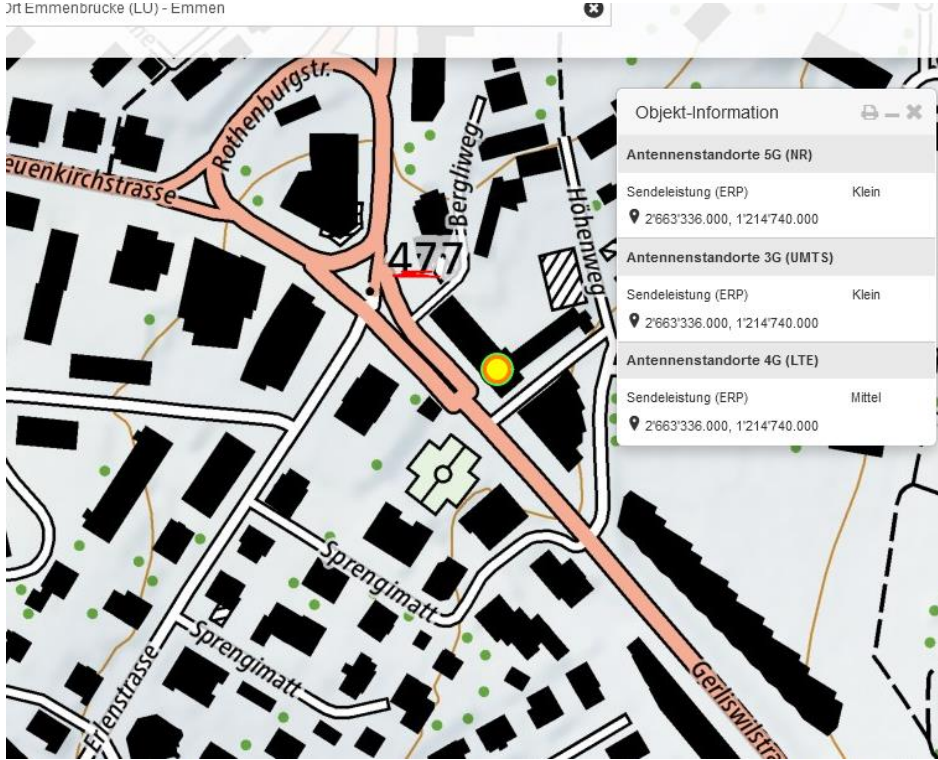
Die Antenne sollte eigentlich nicht auf dem Boden so starke Effekte auslösen. Da Busse verkehren, kann die Antenne adaptiv auf einen zeitgleich vorbeifahrenden Bus reagieren, der beispielsweise in die Haltstelle einfährt.

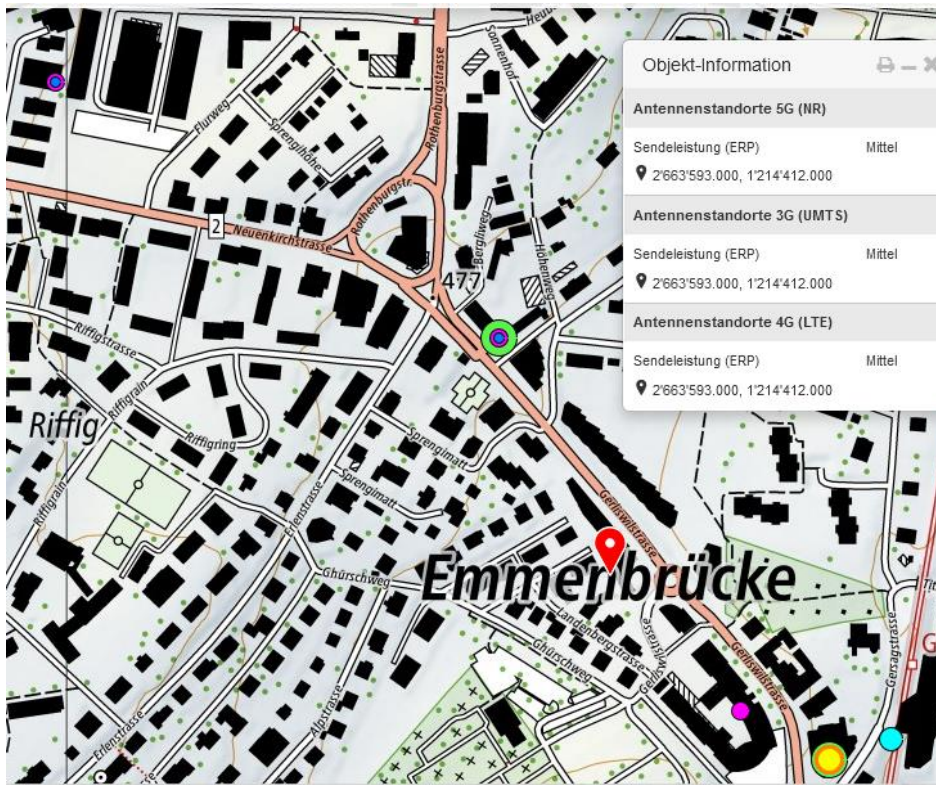
Dies muss lokal gemessen werden, dann könnte auch die Herkunftsrichtung lokal geklärt werden.



unterdrückt im Areal (Schulhaus)

street-view





Wetter: trocken wie auf Polizeibild erkennbar.

### Zum Verständnis der Abläufe bei solchen Unfällen:

Niels Kuster et al. **NFP 57**: [http://www.snf.ch/SiteCollectionDocuments/nfp/nfp57/nfp57\\_synthese\\_d.pdf](http://www.snf.ch/SiteCollectionDocuments/nfp/nfp57/nfp57_synthese_d.pdf)  
[Mobilfunk bewirkt Veränderungen der Hirnströme](#)

M. Mevissen / D. Schürmann: Manmade Electromagnetic Fields and Oxidative Stress—Biological Effects and Consequences for Health. <https://www.mdpi.com/1422-0067/22/7/3772>

«Der unklare Unfall in der Verkehrsmedizin» (AGU-Seminar 2015) Dr. Ulfert Grimm Fachbereich Verkehrsmedizin Institut für Rechtsmedizin St.Gallen <http://aqu.ch/1.0/pdf/aqu-seminar15.pdf>

«Wirkungen des Mobil- und Kommunikationsfunks» Eine Schriftenreihe der Kompetenzinitiative zum Schutz von Mensch, Umwelt und Demokratie e.V.

<https://www.diagnose-funk.org/publikationen/dokumente-downloads/kompetenzinitiative-broschuerenreihe>

Wirkungen von Elektromog auf Verkehrsunfälle: <https://www.hansuelisttler.ch/elektrosmog/elektrosmog-im-verkehr/studie>

[Keine Messung von Sendeleistungen 5G:](#) <https://www.gigahertz.ch/5g-alarmierende-resultate-erster-testmessungen/>

[Funktionsweise von 5G-Antennen:](#) "Understanding Massive MIMO in roughly 2 minutes":  
<https://www.youtube.com/watch?v=XBb481RNqGw>

Zum Thema Herzrhythmus hat Prof. Magda Havas, Trent University, publiziert:  
<https://maqdahavas.com/electrosmog-exposure/home-environment/new-study-radiation-from-cordless-phone-base-station-affects-the-heart/>  
 Zusammenfassung im emf-portal: <https://www.emf-portal.org/de/article/18905>

Magnetfelder unter Hochspannungsleitungen: <https://www.bfs.de/SharedDocs/Videos/BFS/DE/emf-stromleitung.html>

Hansueli Stettler. Bauökologie. Funkmesstechnik. Lindenstrasse 132. 9016 St. Gallen. [www.hansuelisttler.ch](http://www.hansuelisttler.ch). [info@hansuelisttler.ch](mailto:info@hansuelisttler.ch)