

# Lieferwagen fährt in Wand

Am Freitagmorgen (20.01.2023) hat sich im Westen der Stadt ein Verkehrsunfall ereignet. Aus Übermüdung fuhr ein 20-Jähriger mit einem Lieferwagen bei einer Anlieferung in eine Wand. Am Fahrzeug entstand Totalschaden, der Fahrer blieb unverletzt.



Am Freitagmorgen kam es bei einem Einkaufszentrum im Westen der Stadt zu einem Unfall mit einem Lieferwagen. Dabei war ein 20-Jähriger für eine Warenlieferung von Basel nach St.Gallen unterwegs. Als er kurz vor 6.30 Uhr in St.Gallen ankam, fuhr der 20-Jährige aus Übermüdung und dadurch vermuteter Fahrunfähigkeit bei der Anlieferung in eine Wand. Am Fahrzeug entstand Totalschaden und es musste abgeschleppt werden. Der Fahrer sowie sein Beifahrer blieben beide unverletzt. Die Staatsanwaltschaft verfügte eine Blut- und Urinprobe.



[https://www.stadt.sg.ch/news/stsg\\_stadtpolizei/2023/01/lieferwagen-faehrt-in-wand.html](https://www.stadt.sg.ch/news/stsg_stadtpolizei/2023/01/lieferwagen-faehrt-in-wand.html)

### **Elektrosmog im Unfallablauf**

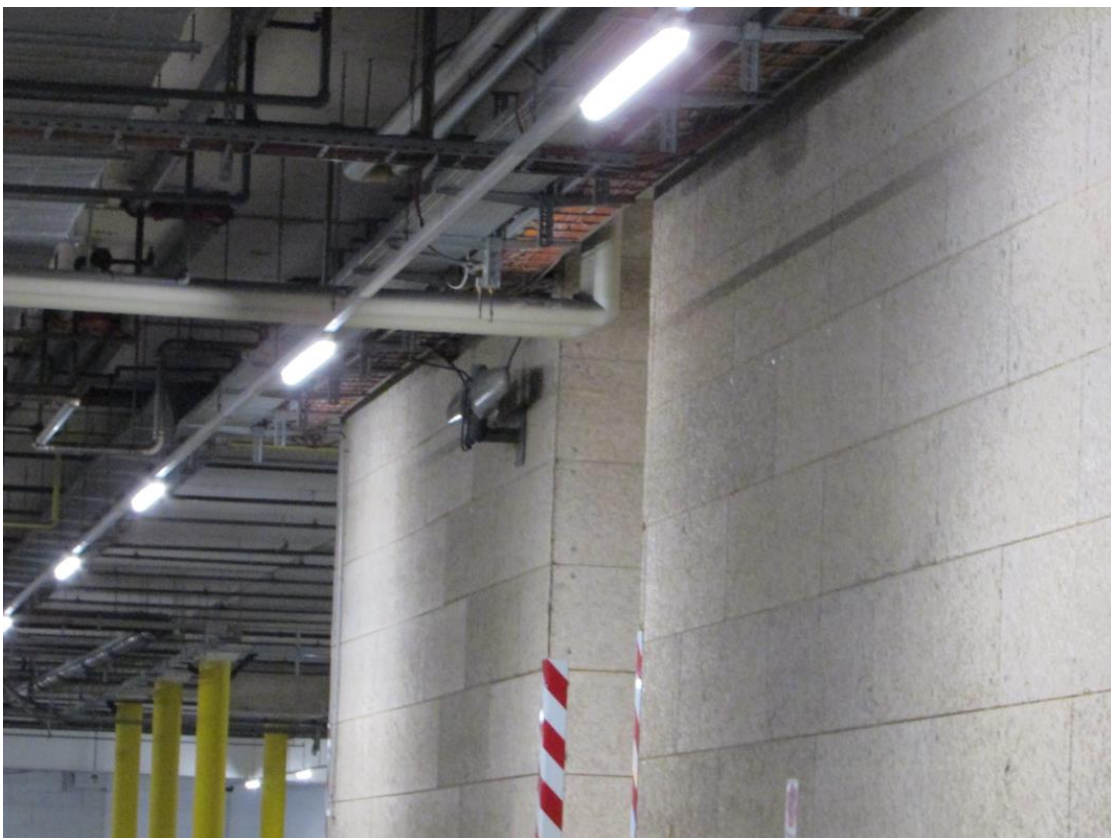
Das Bild zeigt für Architekturkenner die Anlieferungshalle des Shoppings unter dem Stadion West in St.Gallen Winkeln.

Länger wurde hier nach dem üblicherweise anzutreffenden wlan gesucht....an der intensiv behängten Decke gar nicht so einfach.



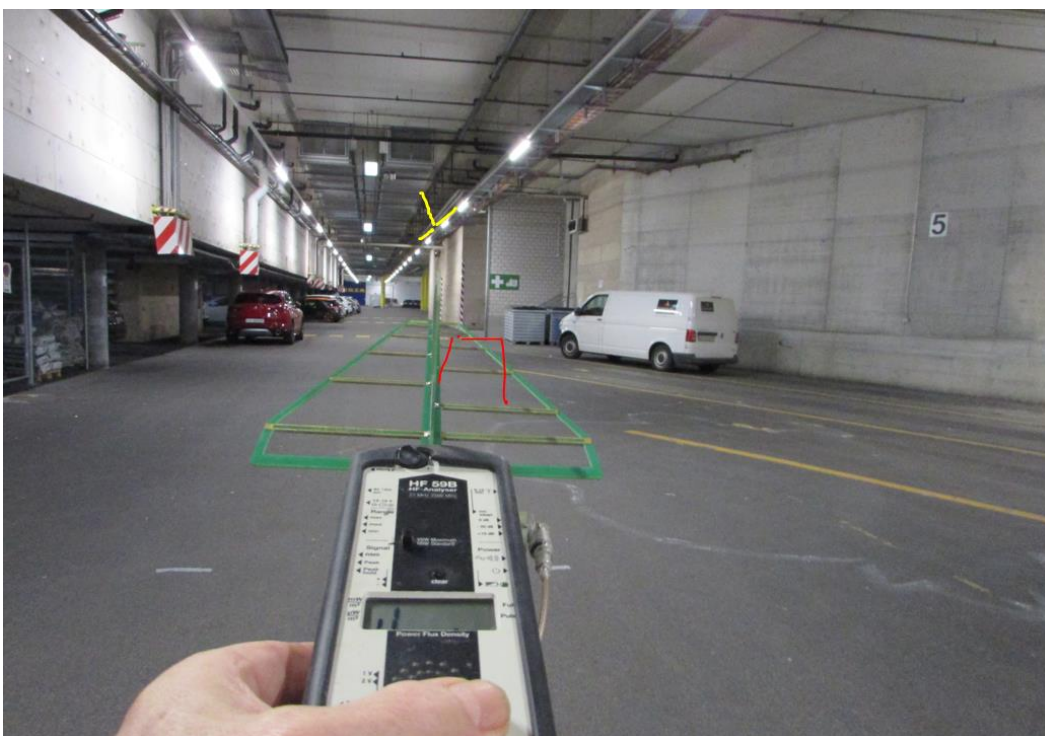


Bis dieser sonst im Strassenraum (Tunnel) verwendete neue Sender entdeckt wurde: er befindet sich 15 m hinter der Kollisionsstelle:





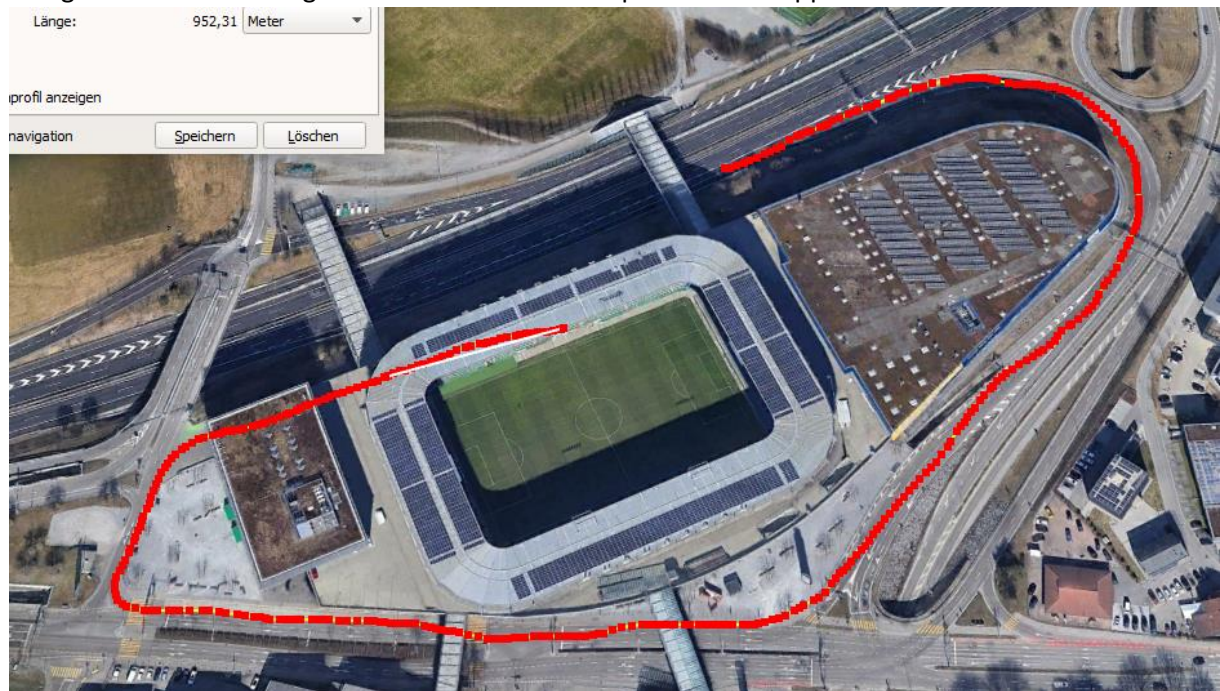
In 30 m Entfernung immer noch über 200  $\mu\text{W}/2$



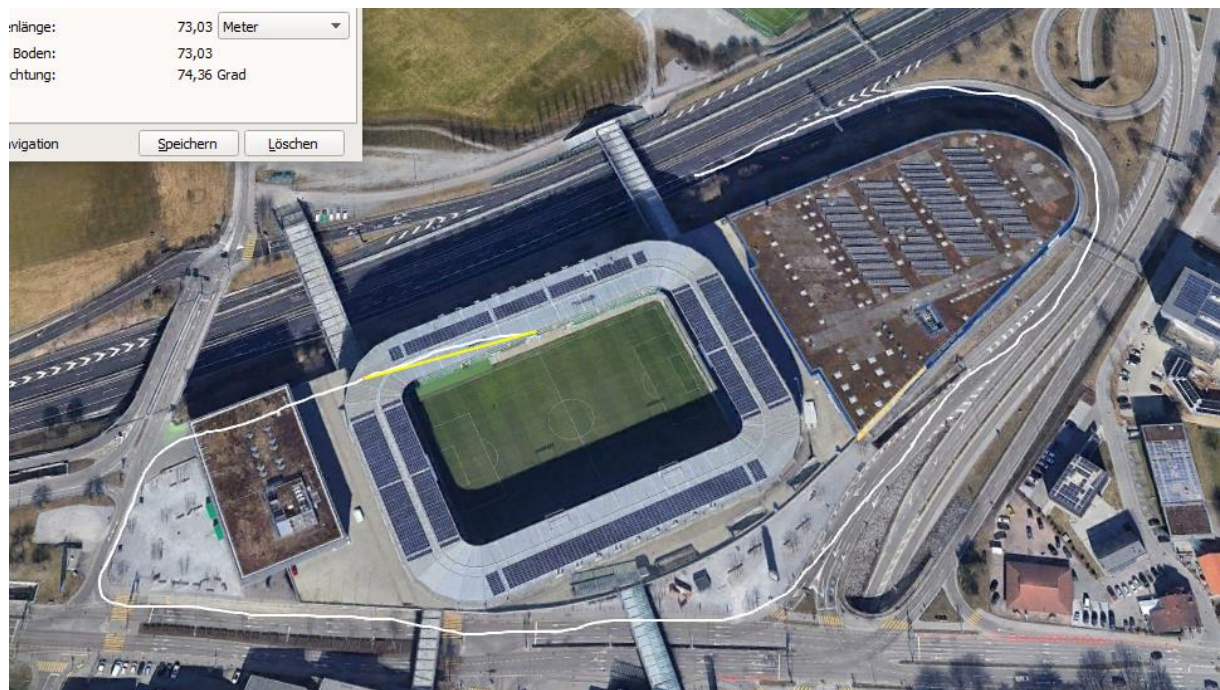
Der Sender glänzt relativ stark, er dürfte kaum länger als ein Jahr dort hängen.



Der Verunfallte hat von der Autobahnausfahrt kommend - mit seinem bisher offensichtlich seit Basel belegterweise fahrtüchtigen Zustand - mehrere anspruchsvolle Klippen umfahren ...

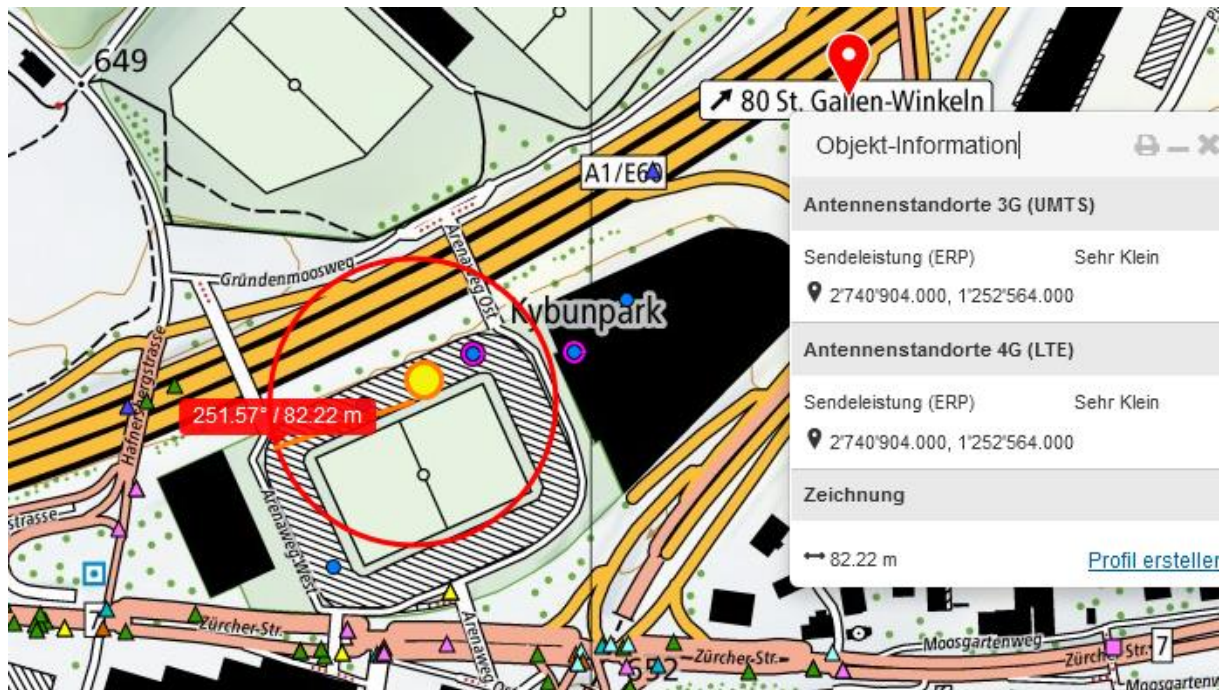


und ist auf der Rampe (das dortige 5-8%-Gefälle stellt seine Frontscheibe auf maximale Transmission, der Sender zielt auf das Portalzentrum) dem „Sekundenschlaf“ erlegen:



Wetter im gut belüfteten Gebäudeinnern immer sehr trocken, Strahlung ungedämpft.





Die weiteren Sender dürften sich in der öffentlichen Parkebene befinden.

### Zum Verständnis der Abläufe bei solchen Unfällen:

Niels Kuster et al. **NFP 57**: [http://www.snf.ch/SiteCollectionDocuments/nfp/nfp57/nfp57\\_synthese\\_d.pdf](http://www.snf.ch/SiteCollectionDocuments/nfp/nfp57/nfp57_synthese_d.pdf)  
 Mobilfunk bewirkt Veränderungen der Hirnströme

M. Mevissen / D. Schürmann: Manmade Electromagnetic Fields and Oxidative Stress—Biological Effects and Consequences for Health. <https://www.mdpi.com/1422-0067/22/7/3772>

«Der unklare Unfall in der Verkehrsmedizin» (AGU-Seminar 2015) Dr. Ulfert Grimm Fachbereich Verkehrsmedizin Institut für Rechtsmedizin St.Gallen <http://aqu.ch/1.0/pdf/aqu-seminar15.pdf>

«Wirkungen des Mobil- und Kommunikationsfunks» Eine Schriftenreihe der Kompetenzinitiative zum Schutz von Mensch, Umwelt und Demokratie e.V.

<https://www.diagnose-funk.org/publikationen/dokumente-downloads/kompetenzinitiative-broschuerenreihe>

Wirkungen von Elektromog auf Verkehrsunfälle: <https://www.hansuelistettler.ch/elektrosmog/elektrosmog-im-verkehr/studie>

Keine Messung von Sendeleistungen 5G: <https://www.qigaherz.ch/5g-alarmierende-resultate-erster-testmessungen/>

Funktionsweise von 5G-Antennen: "Understanding Massive MIMO in roughly 2 minutes": <https://www.youtube.com/watch?v=XBb481RNqGw>

Zum Thema Herzrhythmus hat Prof. Magda Havas, Trent University, publiziert: <https://magdahavas.com/electrosmog-exposure/home-environment/new-study-radiation-from-cordless-phone-base-station-affects-the-heart/> Zusammenfassung im emf-portal: <https://www.emf-portal.org/de/article/18905>

Magnetfelder unter Hochspannungsleitungen: <https://www.bfs.de/SharedDocs/Videos/BFS/DE/emf-stromleitung.html>

Hansueli Stettler. Bauökologie. Funkmesstechnik. Lindenstrasse 132. 9016 St. Gallen. [www.hansuelistettler.ch](http://www.hansuelistettler.ch). [info@hansuelistettler.ch](mailto:info@hansuelistettler.ch)