

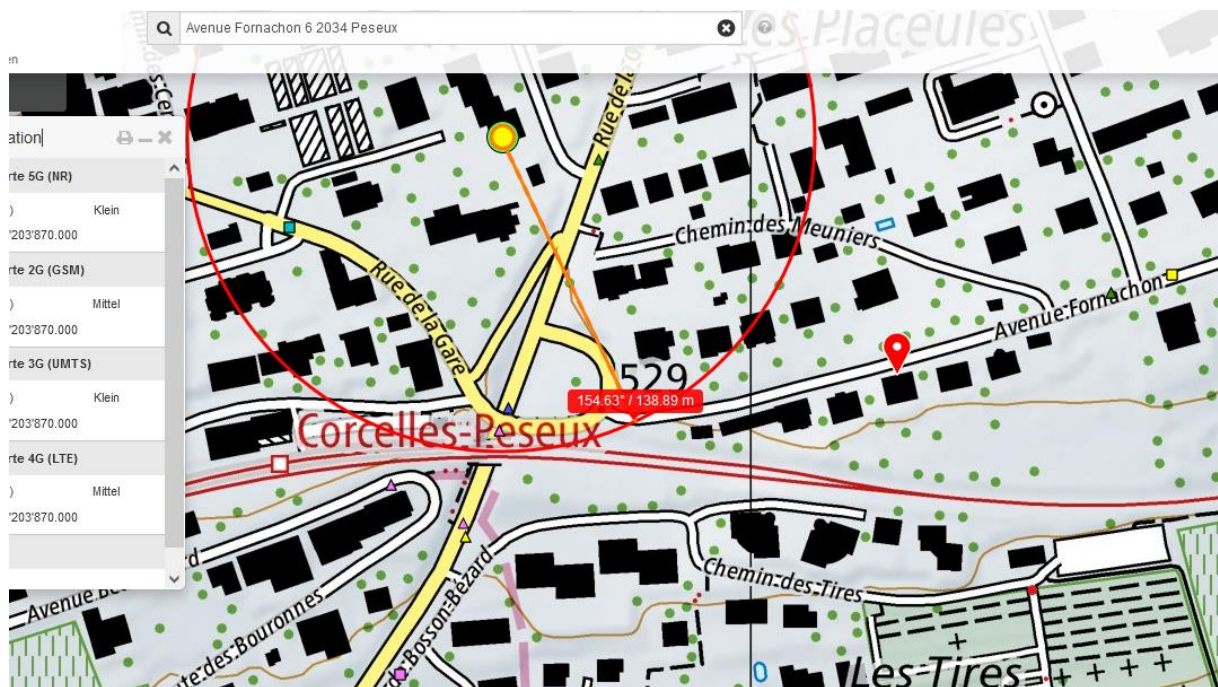
# Peseux accident de circulation avec blessé et appel aux témoins

Mercredi 25 janvier à 11h20, une voiture conduite par un habitant de Cormondrèche, âgé de 81 ans, circulait sur la rue de la Gare à Peseux en direction sud. Après s'être engagé sur l'Avenue Fornachon, une collision s'est produite avec le cycle conduit par un habitant de Neuchâtel, âgé de 50 ans, qui circulait sur ladite avenue. Suite au choc le cycliste a chuté sur la chaussée. Blessé, ce dernier consultera un médecin. Les témoins de cet accident sont priés de prendre contact avec la police neuchâteloise à Neuchâtel au 032 889 95 60.

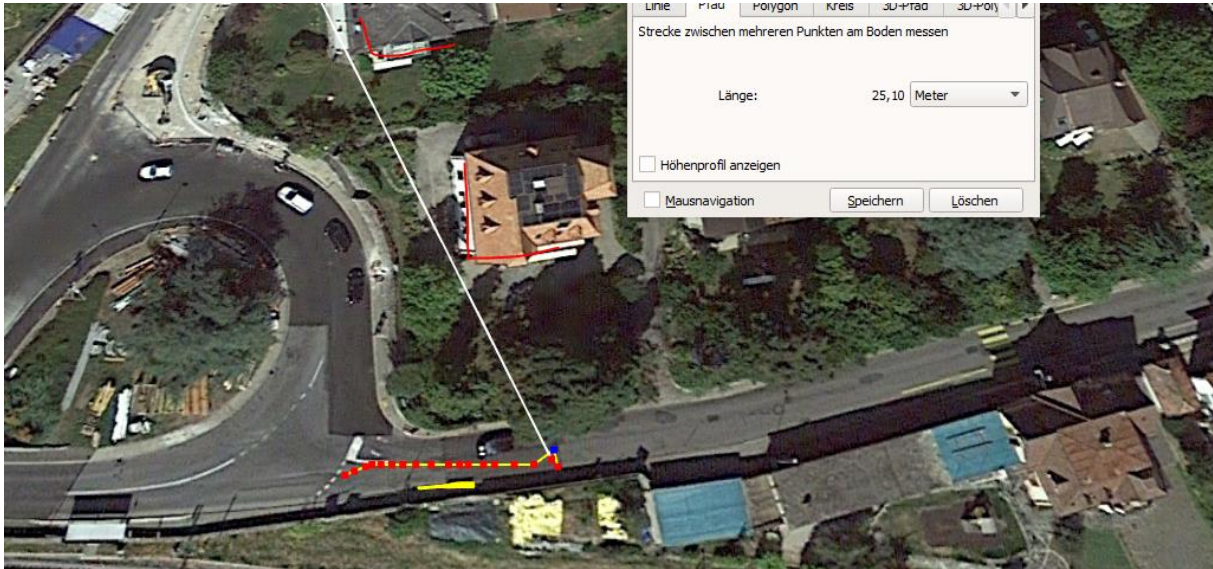
<https://www.ne.ch/autorites/DESC/PONE/medias/Pages/20230125-Peseux-accident-de-circulation-avec-blesse-et-appel-aux-temoins.aspx>

## Elektrosmog im Unfallablauf

Die Anfahrt des Verursachers weist eine starke Exposition durch den nahen Funksender auf, nach dem Einbiegen von links mit stärkerer Transmission durch die senkrecht zum Strahl stehende Scheibe:







der Beschrieb weist auf eine unmittelbare Nähe zum Strassenanfang hin. Plausibilität dieses Ortes ist somit sehr hoch. Detailauskünfte nur gegen Bezahlung, somit verifiziert erst 2024 mit der Publikation der Unfallkarte 2024.



Wetter trocken, Strahlung ungedämpft.

## **Zum Verständnis der Abläufe bei solchen Unfällen:**

Niels Kuster et al. **NFP 57**: [http://www.snf.ch/SiteCollectionDocuments/nfp/nfp57/nfp57\\_synthese\\_d.pdf](http://www.snf.ch/SiteCollectionDocuments/nfp/nfp57/nfp57_synthese_d.pdf)  
Mobilfunk bewirkt Veränderungen der Hirnströme

M. Mevissen / D. Schürmann: Manmade Electromagnetic Fields and Oxidative Stress—Biological Effects and Consequences for Health. <https://www.mdpi.com/1422-0067/22/7/3772>

«Der unklare Unfall in der Verkehrsmedizin» (AGU-Seminar 2015) Dr. Ulfert Grimm Fachbereich Verkehrsmedizin Institut für Rechtsmedizin St.Gallen <http://agu.ch/1.0/pdf/agu-seminar15.pdf>

«Wirkungen des Mobil- und Kommunikationsfunks» Eine Schriftenreihe der Kompetenzinitiative zum Schutz von Mensch, Umwelt und Demokratie e.V.

<https://www.diagnose-funk.org/publikationen/dokumente-downloads/kompetenzinitiative-broschuerenreihe>

Wirkungen von Elektrosmog auf Verkehrsunfälle: <https://www.hansuelistettler.ch/elektrosmog/elektrosmog-im-verkehr/studie>

Keine Messung von Sendeleistungen 5G: <https://www.gigahertz.ch/5g-alarmierende-resultate-erster-testmessungen/>

Funktionsweise von 5G-Antennen: "Understanding Massive MIMO in roughly 2 minutes":  
<https://www.youtube.com/watch?v=XBb481RNqGw>

Zum Thema Herzrhythmus hat Prof. Magda Havas, Trent University, publiziert:  
<https://magdahavas.com/electrosmog-exposure/home-environment/new-study-radiation-from-cordless-phone-base-station-affects-the-heart/> Zusammenfassung im emf-portal: <https://www.emf-portal.org/de/article/18905>

Magnetfelder unter Hochspannungsleitungen: <https://www.bfs.de/SharedDocs/Videos/BFS/DE/emf-stromleitung.html>

**Hansueli Stettler.Bauökologie.Funkmesstechnik.Lindenstrasse 132.9016 St.Gallen.**[www.hansuelistettler.ch](http://www.hansuelistettler.ch).[info@hansuelistettler.ch](mailto:info@hansuelistettler.ch)