

## Irrfahrt in der Fussgängerunterführung: Seniorin sorgt für Lacher in Weinfelden

Im Thurgau macht momentan ein Video die Runde. Es zeigt ein Auto in der Fussgängerunterführung des Weinfelder Bahnhofs. Die Lenkerin selbst nimmt ihr Malheur mit Humor.

Mario Testa 30.10.2020, 14.00 Uhr

Grosses Gelächter herrschte am Mittwochnachmittag kurz vor 15 Uhr in der Fussgängerunterführung des Bahnhofs Weinfelden. Eine Frau hatte sich mit ihrem Auto in die Unterführung verirrt. Auf Anfrage der Redaktion sagt die Lenkerin: «Ich bin einfach am falschen Ort runter gefahren. Unten musste ich dann wieder kehren, das war gar nicht so einfach. Aber ein Mann hat mir geholfen und mich eingewiesen.»

Eine Passantin hielt das Geschehen mit ihrem Handy fest – und dieses Video verbreitete sich innert eines Tages weit herum. Die Lenkerin selbst nimmt ihren Ausflug in die Fussgängerunterführung mit Humor.

«Es ging ja alles gut und ich hatte genug Platz für das Auto. Es hat dort ja auch gar kein Fahrverbotschild.»

Tatsächlich hat es am Abgang zur Fussgängerunterführung nur ein Velofahrverbotschild. Damit, dass sich eine Autolenkerin dort hin verirrt, hat wohl niemand gerechnet. Von einem Bekannten hat die Lenkerin mittlerweile erfahren, dass das Video von ihrer Irrfahrt nun bereits die Runde mache. «Ich fahre nun schon seit 60 Jahren Auto und hatte noch nie einen Unfall und gerade mal eine kleine Geschwindigkeitsbusse», sagt die 84-Jährige.



<https://www.tagblatt.ch/ostschweiz/kreuzlingen/seniorin-verirrt-sich-mit-dem-auto-in-die-fussgaengerunterfuehrung-in-weinfelden-ld.1273585>

## Elektrosmog im Unfallablauf

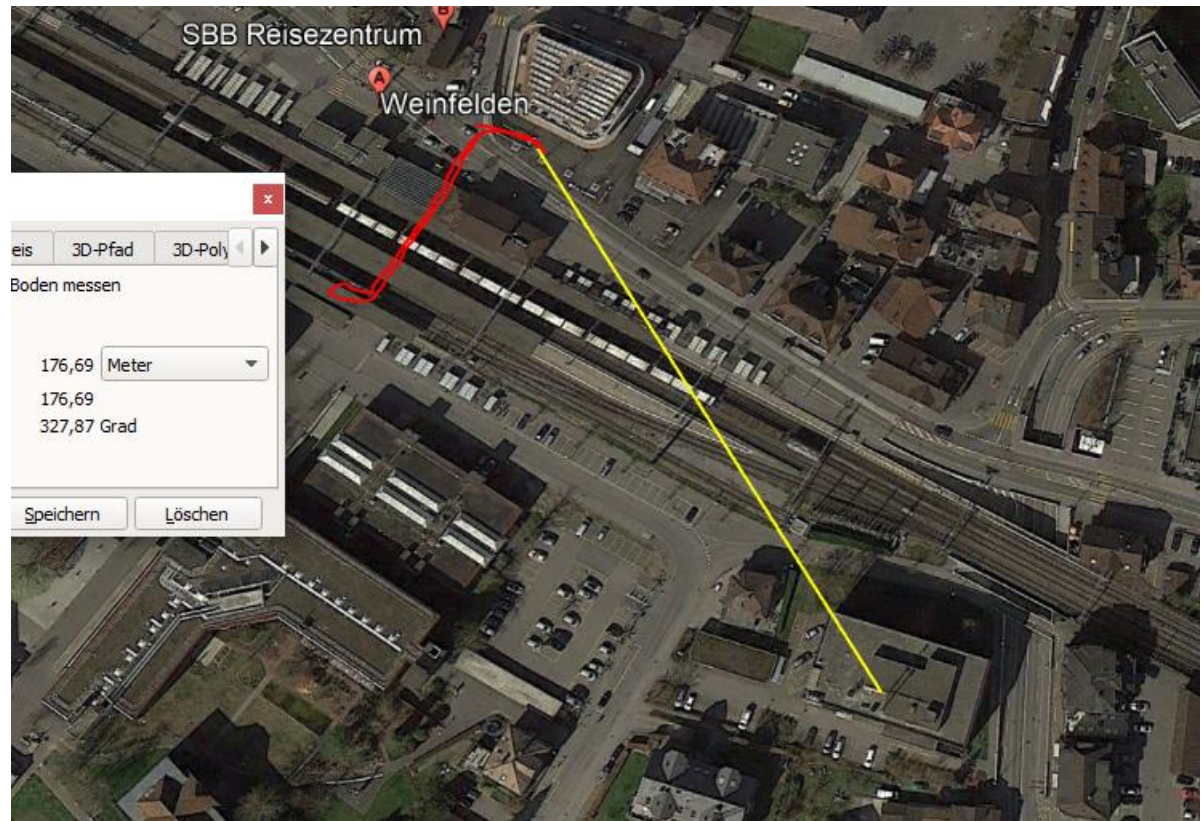
Die Anfahrt dieser Lenkerin ist aufzuschlüsseln: Gegenseite (Süd) mit den beiden Sendern



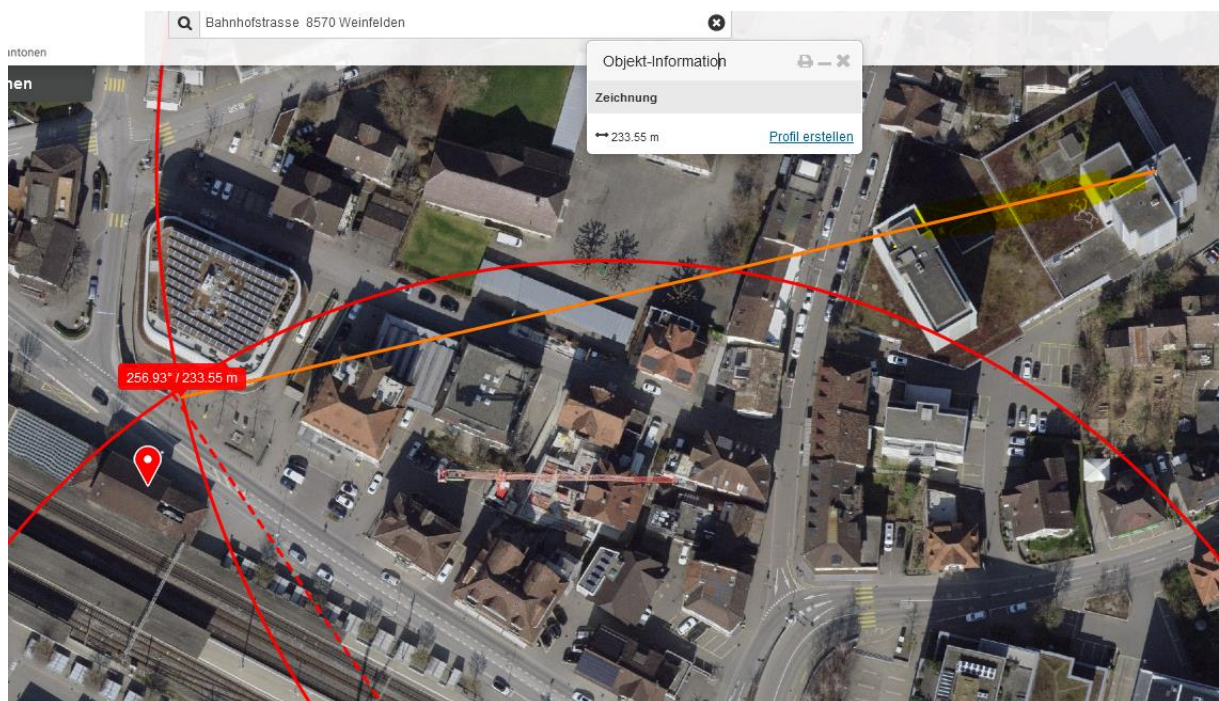
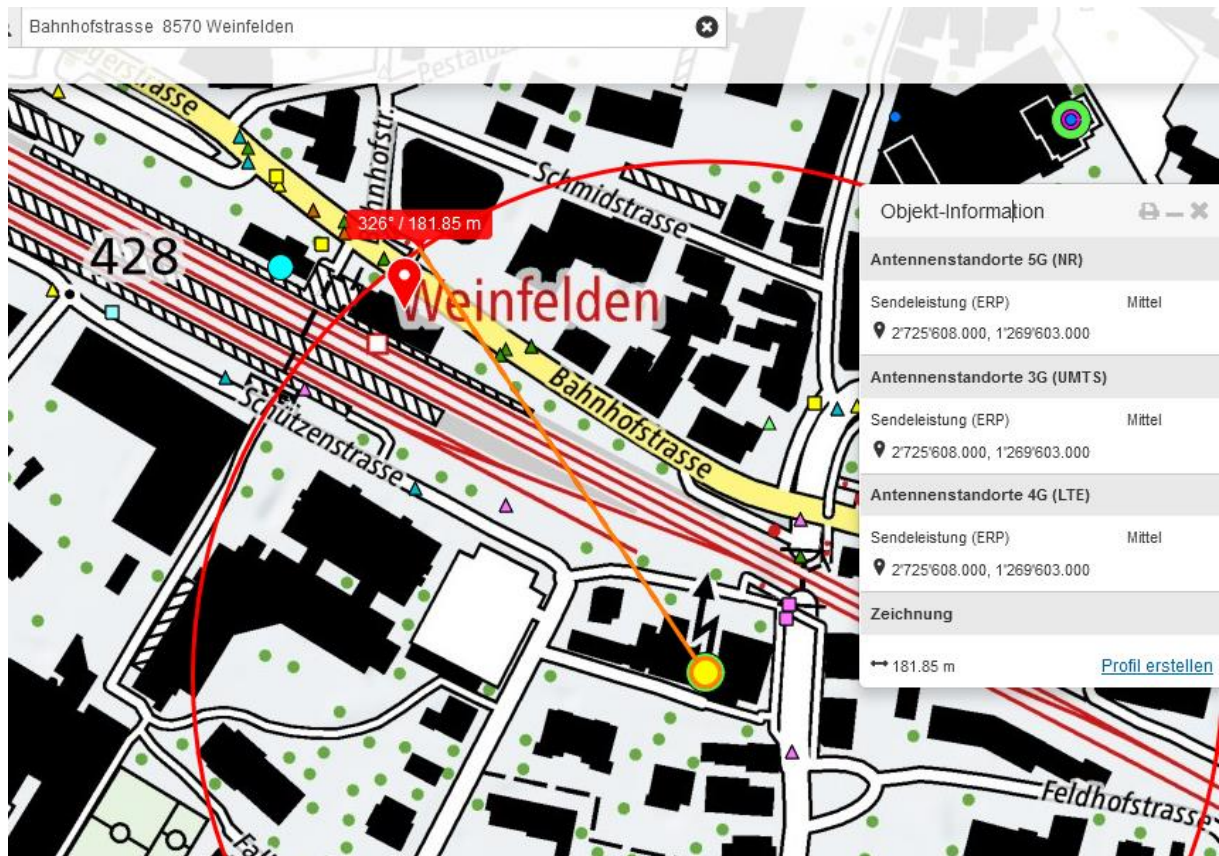
Sie fährt gemäss diesem Film parallel zum Bahnhof hinunter, unten dem Niveau der Unterführung links abbiegend.

Oben, am Ort der Wahrnehmung der Fussgängersituation ist sie in einer exponierten Lage.





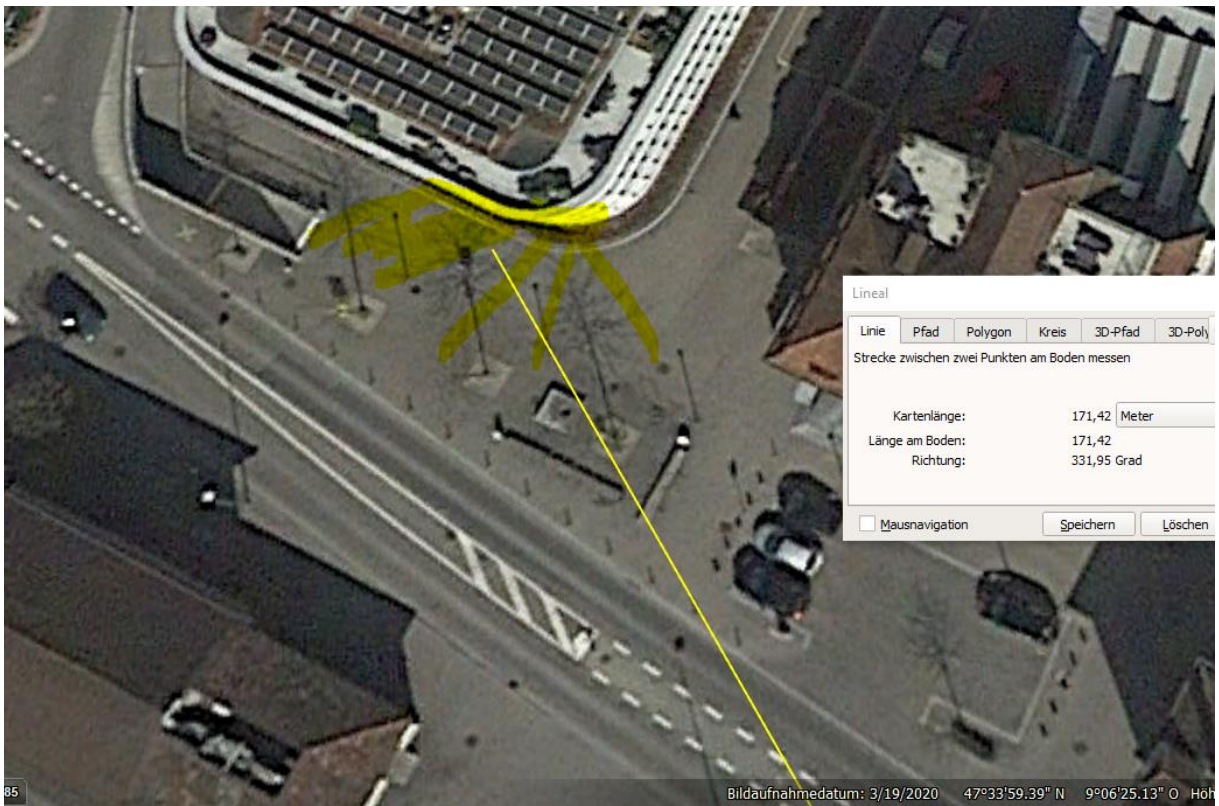
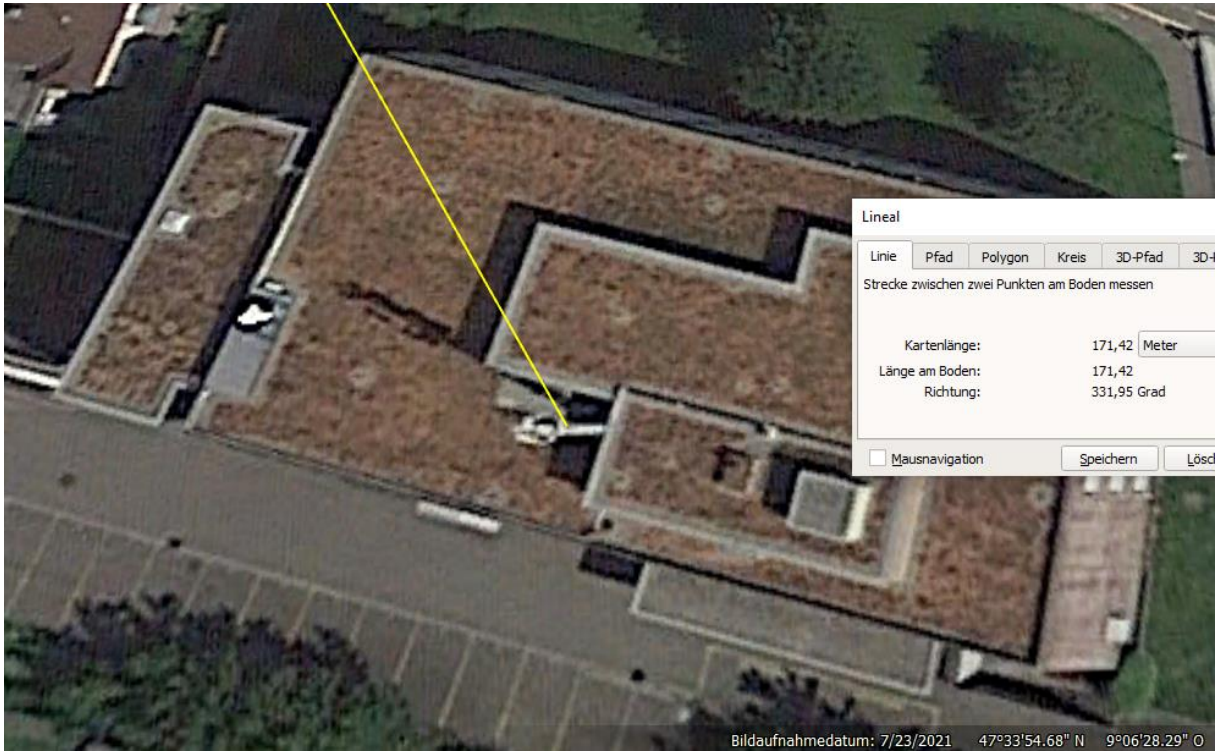




**Der Sender vom 11-geschossigen Gebäude überstrahlt das 8-Geschossige nicht.**

**Eventuell bestehen Reflexionen an den neuen gerundeten Fassaden in Nähe der Unterführung. Diese Rundungen verstärken jedenfalls auch den Effekt des Senders von hinten, der ein Doppelstandort ist:**





**Dies müsste an Ort gemessen werden.**

**Wetter trocken. Strahlung ungedämpft.**

## **Zum Verständnis der Abläufe bei solchen Unfällen:**

Niels Kuster et al. **NFP 57**: [http://www.snf.ch/SiteCollectionDocuments/nfp/nfp57/nfp57\\_synthese\\_d.pdf](http://www.snf.ch/SiteCollectionDocuments/nfp/nfp57/nfp57_synthese_d.pdf)  
[Mobilfunk bewirkt Veränderungen der Hirnströme](#)

M. Mevissen / D. Schürmann: Manmade Electromagnetic Fields and Oxidative Stress—Biological Effects and Consequences for Health. <https://www.mdpi.com/1422-0067/22/7/3772>

«Der unklare Unfall in der Verkehrsmedizin» (AGU-Seminar 2015) Dr. Ulfert Grimm Fachbereich Verkehrsmedizin Institut für Rechtsmedizin St.Gallen <http://aqu.ch/1.0/pdf/aqu-seminar15.pdf>

«Wirkungen des Mobil- und Kommunikationsfunks» Eine Schriftenreihe der Kompetenzinitiative zum Schutz von Mensch, Umwelt und Demokratie e.V.

<https://www.diagnose-funk.org/publikationen/dokumente-downloads/kompetenzinitiative-broschuerenreihe>

Wirkungen von Elektromog auf Verkehrsunfälle: <https://www.hansuelistettler.ch/elektrosmog/elektrosmog-im-verkehr/studie>

Keine Messung von Sendeleistungen 5G: <https://www.gigahertz.ch/5g-alarmierende-resultate-erster-testmessungen/>

Funktionsweise von 5G-Antennen: "Understanding Massive MIMO in roughly 2 minutes":  
<https://www.youtube.com/watch?v=XBb481RNqGw>

Zum Thema Herzrhythmus hat Prof. Magda Havas, Trent University, publiziert:  
<https://magdahavas.com/electrosmog-exposure/home-environment/new-study-radiation-from-cordless-phone-base-station-affects-the-heart/> Zusammenfassung im emf-portal: <https://www.emf-portal.org/de/article/18905>

Magnetfelder unter Hochspannungsleitungen: <https://www.bfs.de/SharedDocs/Videos/BFS/DE/emf-stromleitung.html>

**Hansueli Stettler.Bauökologie.Funkmesstechnik.Lindenstrasse 132.9016 St.Gallen.www.hansuelistettler.ch.info@hansuelistettler.ch**