

# Schänis: 15-Jährige wird angefahren – Zeugenaufruf



Am Montag (27.02.2023), um 13.20 Uhr, hat sich auf dem Fussgänger der Hauptstrasse ein Unfall ereignet. Die Kantonspolizei St.Gallen sucht Zeugen.

Eine 15-Jährige wollte von der Bushaltestelle Mühlegasse her über den Fussgängerstreifen in Richtung Chastli gehen. Sie hielt vor dem Fussgängerstreifen an, da sich ein Auto aus der Richtung Kaltbrunn näherte. Dieses bremste vor dem Fussgängerstreifen bis zum Stillstand ab. Darauf begann die 15-Jährige die Strasse zu überqueren. Kurz bevor sie die Mittelinsel erreichte, fuhr das Auto wieder an und prallte leicht gegen die 15-Jährige. Sie fiel zu Boden und wurde leicht verletzt.

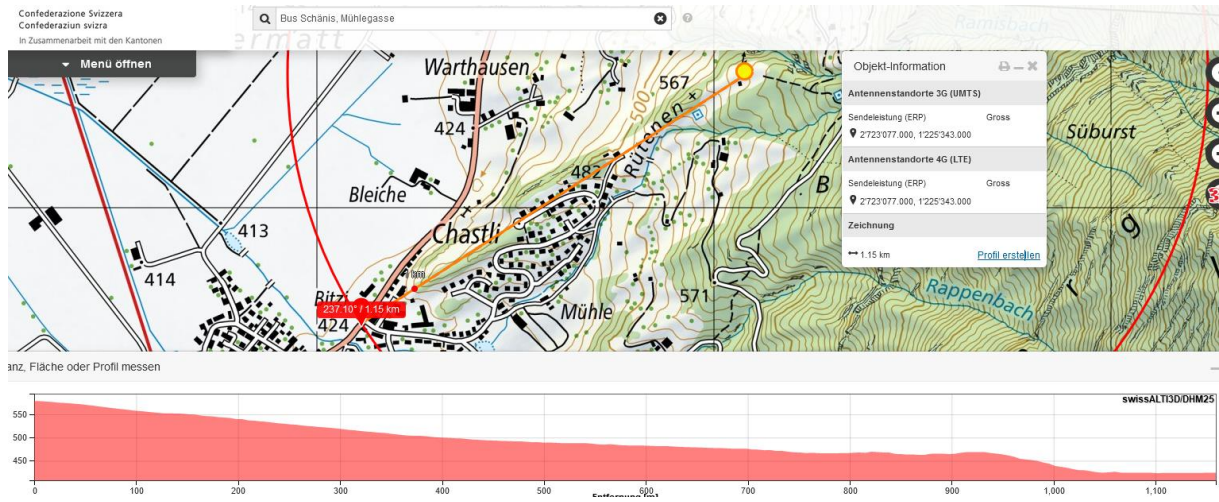
Die Kantonspolizei St.Gallen sucht Zeugen. Sie bittet die unfallverursachende Person oder Personen, die Angaben zum Unfallhergang oder dem Auto machen können, sich beim Polizeistützpunkt Schmerikon, Tel 058 229 52 00, zu melden.

<https://www.polizei.bs.ch/nm/2023-fussgaengerin-angefahren-und-lebensbedrohlich-verletzt-jsd.html>

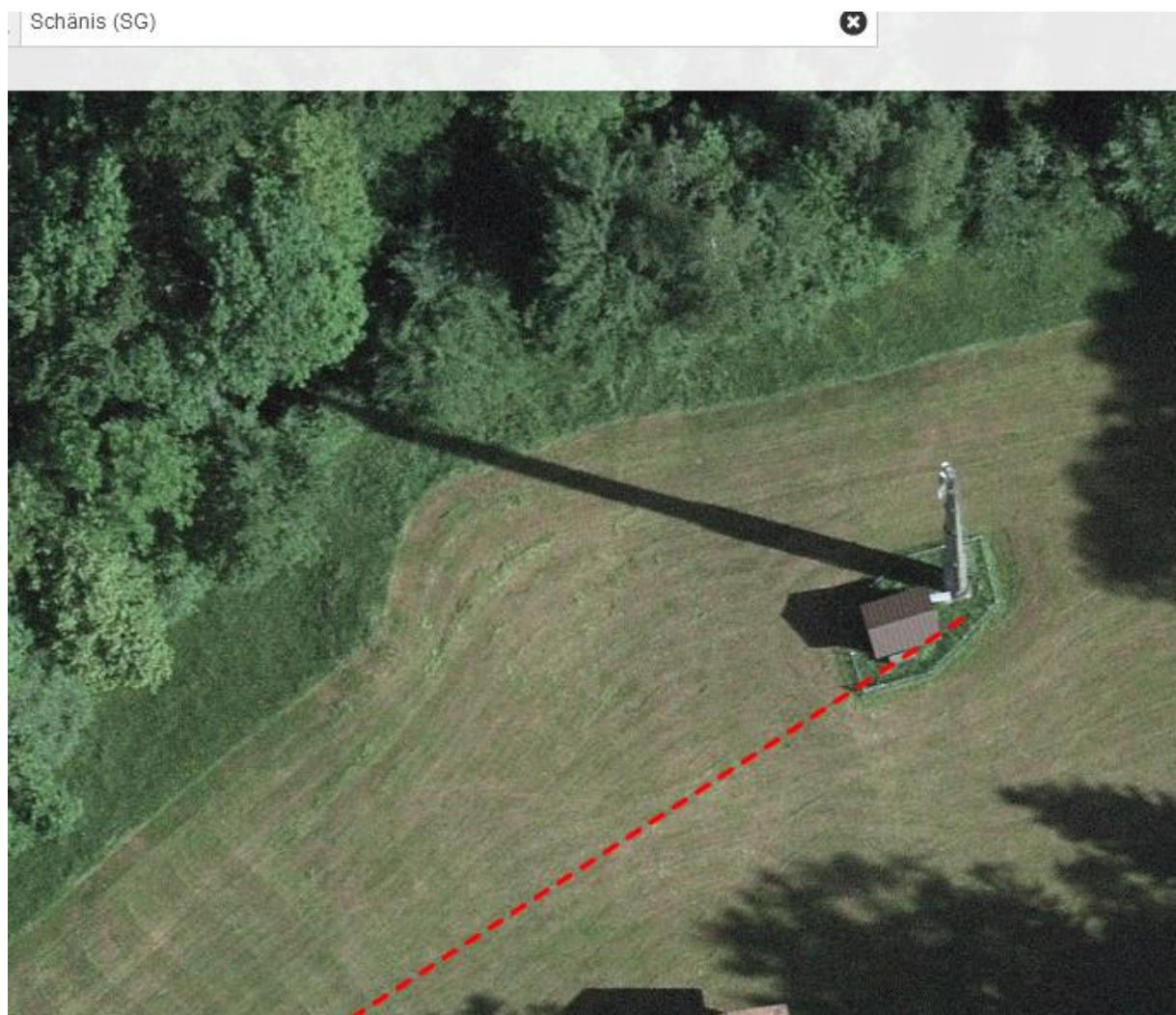
## Elektrosmog im Unfallablauf

Die Gegend wird vor allem durch die Sender hinter diesem grünen Hügel bestrahlt.



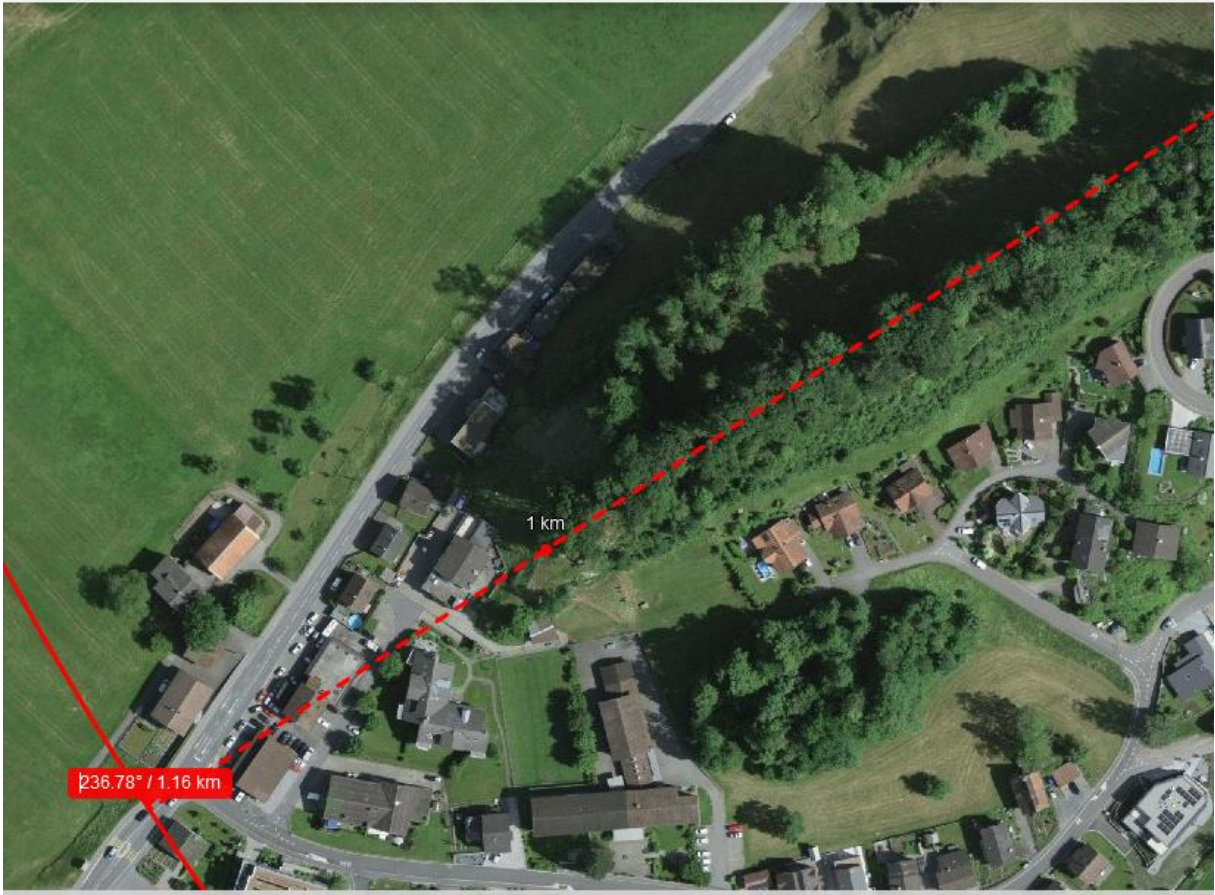


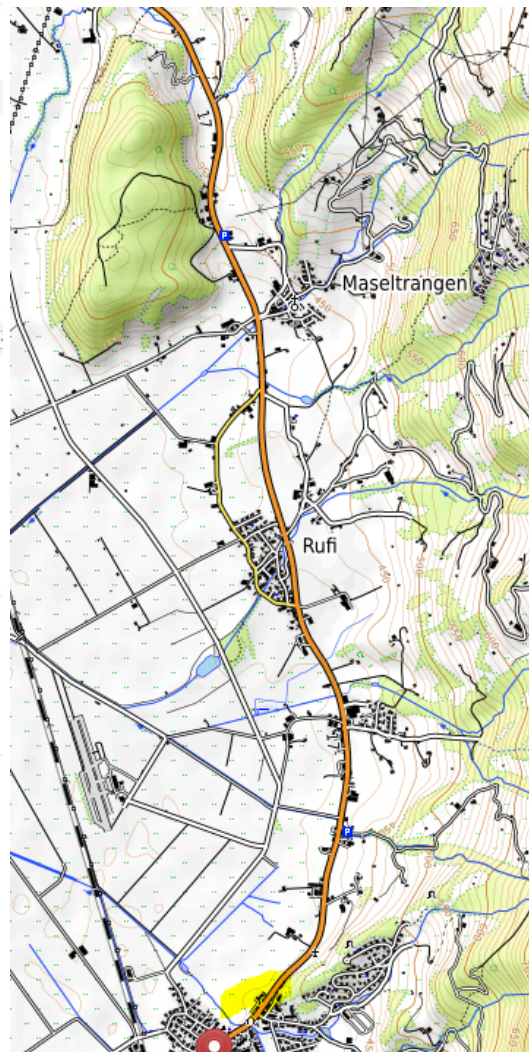
Die Vegetation (Laubbäume) schirmt im Winter weniger ab als im Sommer.



Andererseits ist die Tiefe des Baumbestandes in Senderichtung sehr hoch.

Q Schänis (SG)





Wetter beginnendes Schneetreiben, trocken Keine Hochspannung gequert.

Ein Einfluss gepulster Strahlung ist auch angesichts des Ablaufs fast auszuschliessen.

Hansueli Stettler.Bauökologie.Funkmesstechnik.Lindenstrasse 132.9016 St.Gallen.www.hansuelistettler.ch.info@hansuelistettler.ch