

Unfall Mutschellen 25.02.2023

Dunkelziffer, eigene Darstellung – keine Polizeimeldung.

Um 17.20 auf dem Weg zum Bahnhof entdeckt: eine ältere Lenkerin ist in die Böschung gefahren.



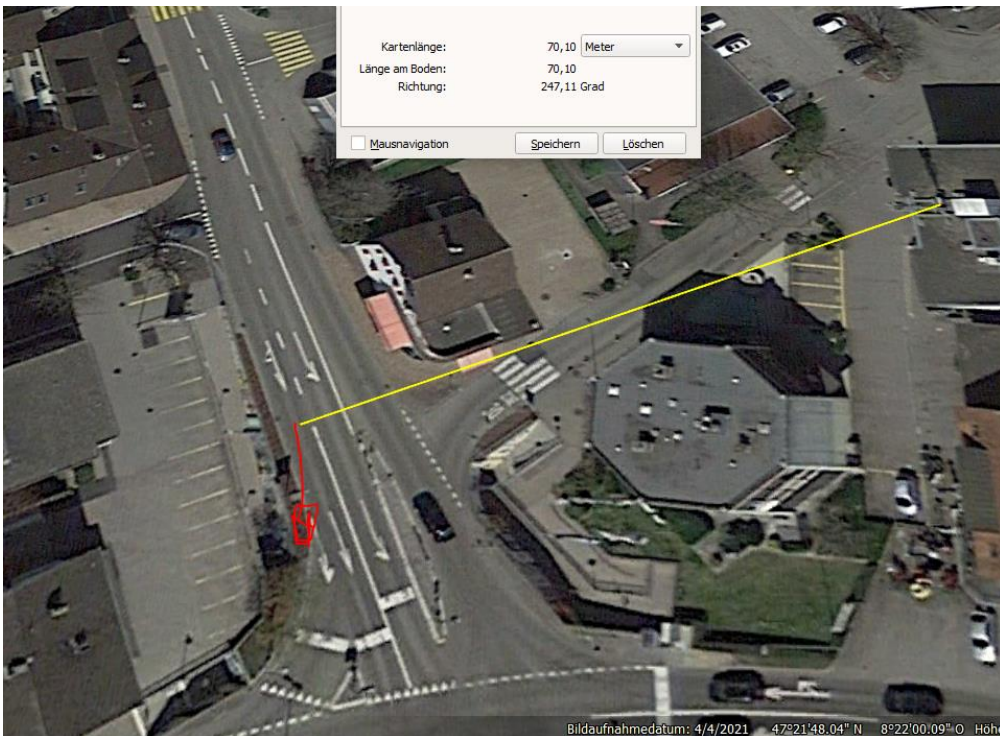
Der Lenker ist aufgrund der Lenkstellung etwa auf Höhe des weissen Peugeot hinten eingeschlafen und ist linear ausgerollt - oder hat eine abrupte Lenkbewegung vor etwa 20 m vorgenommen.

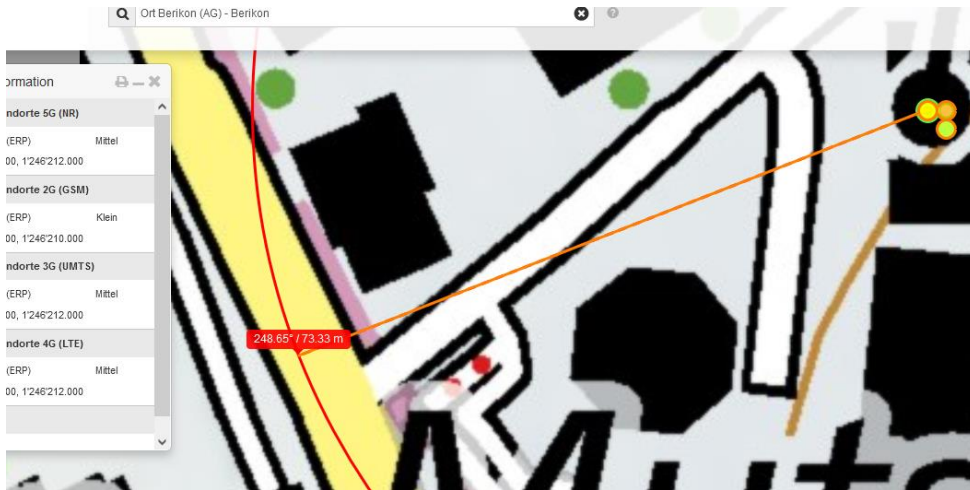
Die übliche Geschwindigkeit beträgt hier nicht über 25- 30 km, da die Kreuzung unmittelbar folgt.

Im Bildhintergrund: die drei Sender des Alterszentrums Burkertsmatt.

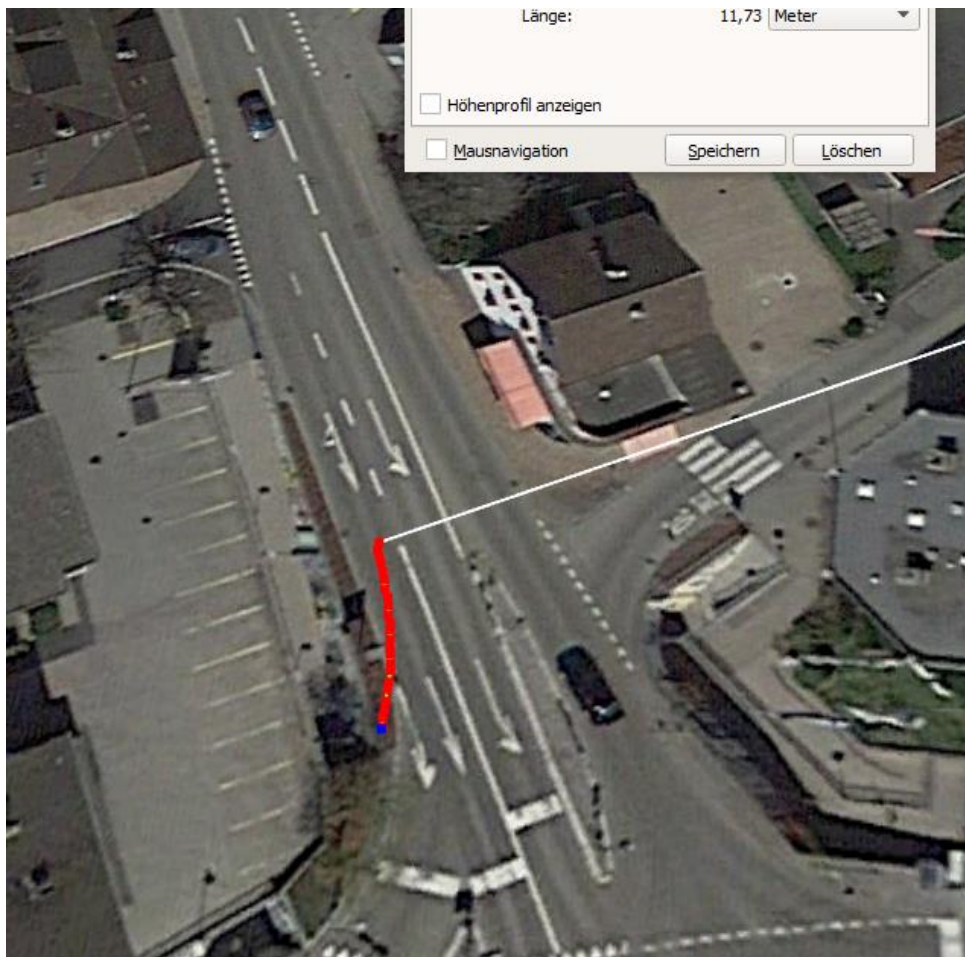


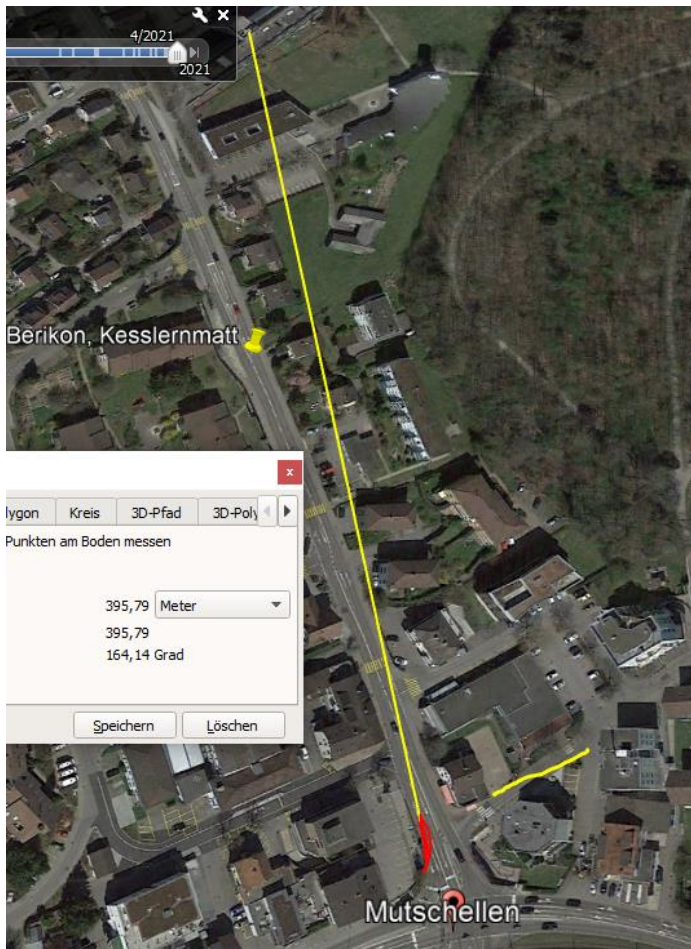
Sender links in Fahrrihtung:





Nach dem erstmaligen Auftreten der Zusatzbelastung tendenziell abrupte Lenkung nach rechts





Der Sender von hinten strahlt – kurz gedämpft durch die Douglasie – permanent ein, mit einer Hauptsenderichtung zur Kreuzung:

Dieser Abbiegeunfall betraf einen LKW-Lenker, der hier in den Zug abgebogen ist

Objekt-Information	
Strassenverkehrsunfälle mit Personenschaden (Bundesamt für Strassen AST)	
Unfalltyp	Abbiegeunfall
Unfallschwerekategorie	Unfall mit Leichtverletzten
Unfalljahr	2018
Unfallmonat	Oktober
Unfalltag	Freitag
Unfallstunde	07h-08h
Strassenart	Hauptstrasse
Kanton	AG
BFS-Gemeinde-Nr.	4062
Unfall mit Fussgängerbeteiligung	Nein
Unfall mit Fahrradbeteiligung	Nein
Unfall mit Motorradbeteiligung	Nein
Link zum Objekt	

https://hansuelistettler.ch/images/unfallanalysen/2769_Berikon_19.10.2018.pdf

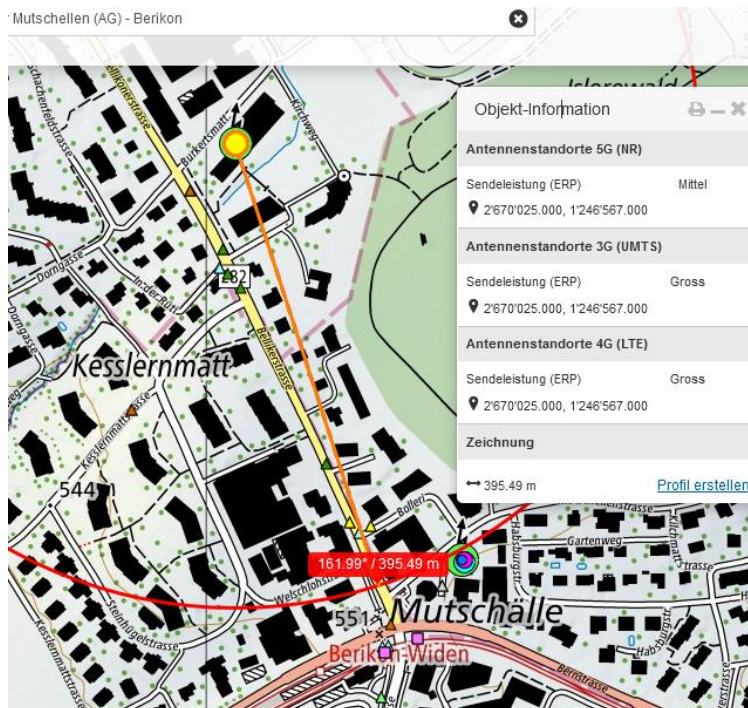


Eine frühere Messung ergab
in der halben Distanz

Wetter trocken, Strahlung
ungedämpft.



insbesondere die Strahlung
von hinten ist hier auf einem
Maximum, da der
Hauptstrahl der mittleren
Antenne in diese Richtung
mit einem leichten tilt von ca.
- 2-3° zielt:



Zum Verständnis der Abläufe bei solchen Unfällen:

Niels Kuster et al. **NFP 57**: http://www.snf.ch/SiteCollectionDocuments/nfp/nfp57/nfp57_synthese_d.pdf
 Mobilfunk bewirkt Veränderungen der Hirnströme

M. Mevissen / D. Schürmann: Manmade Electromagnetic Fields and Oxidative Stress—Biological Effects and Consequences for Health. <https://www.mdpi.com/1422-0067/22/7/3772>

«Der unklare Unfall in der Verkehrsmedizin» (AGU-Seminar 2015) Dr. Ulfert Grimm Fachbereich Verkehrsmedizin
 Institut für Rechtsmedizin St.Gallen <http://aqu.ch/1.0/pdf/aqu-seminar15.pdf>

«Wirkungen des Mobil- und Kommunikationsfunks» Eine Schriftenreihe der Kompetenzinitiative zum Schutz von Mensch, Umwelt und Demokratie e.V.

<https://www.diagnose-funk.org/publikationen/dokumente-downloads/kompetenzinitiative-broschuerenreihe>

Wirkungen von Elektrosmog auf Verkehrsunfälle: <https://www.hansuelisttler.ch/elektrosmog/elektrosmog-im-verkehr/studie>

Keine Messung von Sendeleistungen 5G: <https://www.gigahertz.ch/5g-alarmierende-resultate-erster-testmessungen/>

Funktionsweise von 5G-Antennen: "Understanding Massive MIMO in roughly 2 minutes":
<https://www.youtube.com/watch?v=XBb481RNqGw>

Zum Thema Herzrhythmus hat Prof. Magda Havas, Trent University, publiziert:
<https://magdahavas.com/electrosmog-exposure/home-environment/new-study-radiation-from-cordless-phone-base-station-affects-the-heart/>
 Zusammenfassung im emf-portal: <https://www.emf-portal.org/de/article/18905>

Magnetfelder unter Hochspannungsleitungen: <https://www.bfs.de/SharedDocs/Videos/BFS/DE/emf-stromleitung.html>

Hansueli Stettler. Bauökologie. Funkmesstechnik. Lindenstrasse 132. 9016 St. Gallen. www.hansuelisttler.ch. info@hansuelisttler.ch