

Accident mortel de la circulation à Courchapoix

Samedi 25 mars 2023, vers 0320 h., le conducteur d'une voiture de livraison circulait de Vicques en direction de Courchapoix. A la sortie d'une courbe à gauche l'usager précité perdait la maîtrise de son véhicule pour une raison que l'enquête en cours devra déterminer. Peu après, la camionnette quittait la chaussée avant d'effectuer plusieurs tonneaux dans un champ situé en bordure de route.

Lors de l'embarquée le conducteur était mortellement blessé.

Les pompiers du centre de renforts de Delémont ainsi qu'une ambulance de l'hôpital du Jura sont intervenus sur les lieux de l'accident.

La police cantonale jurassienne a procédé au constat d'usage.

<https://www.jura.ch/DIN/POC/Medias/Communique-de-presse-de-la-Police/Accident-mortel-de-la-circulation-a-Courchapoix.html>

Elektrosmog im Unfallablauf

Die Strecke ist gut ausgebaut. Camionette ist vermutlich nicht sehr schnell. Senkrechtes Heck, meist verglast.

Kapo JU gibt keine Auskünfte im Rahmen dieser Untersuchung. Medienbericht zeigt ein Bild

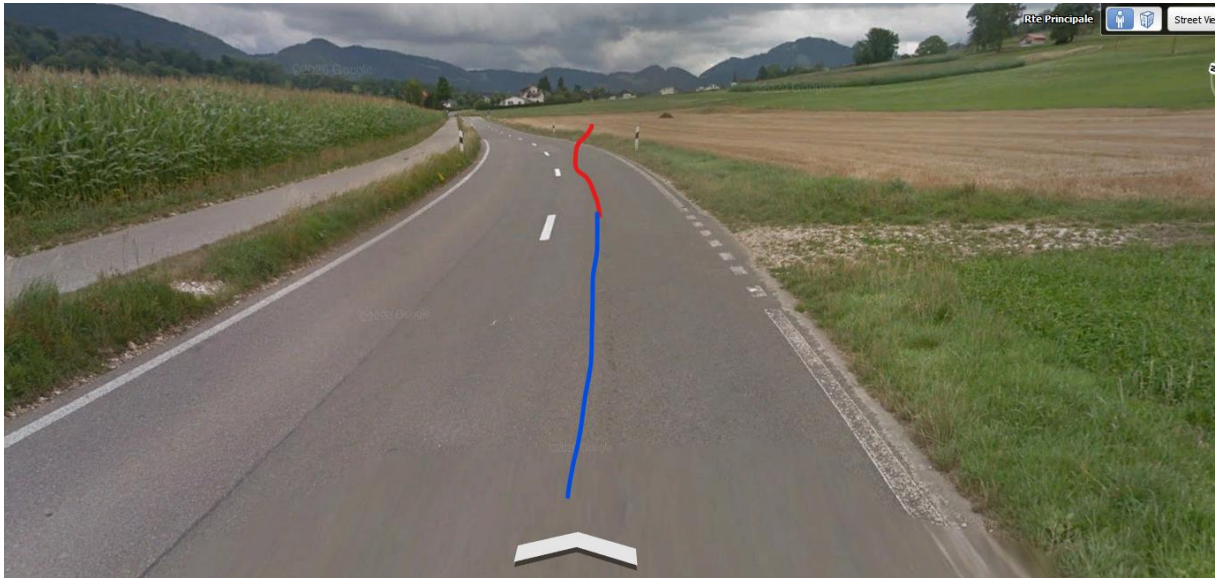


<https://www.lqj.ch/articles/accident-mortel-entre-vicques-et-courchapoix-46534>

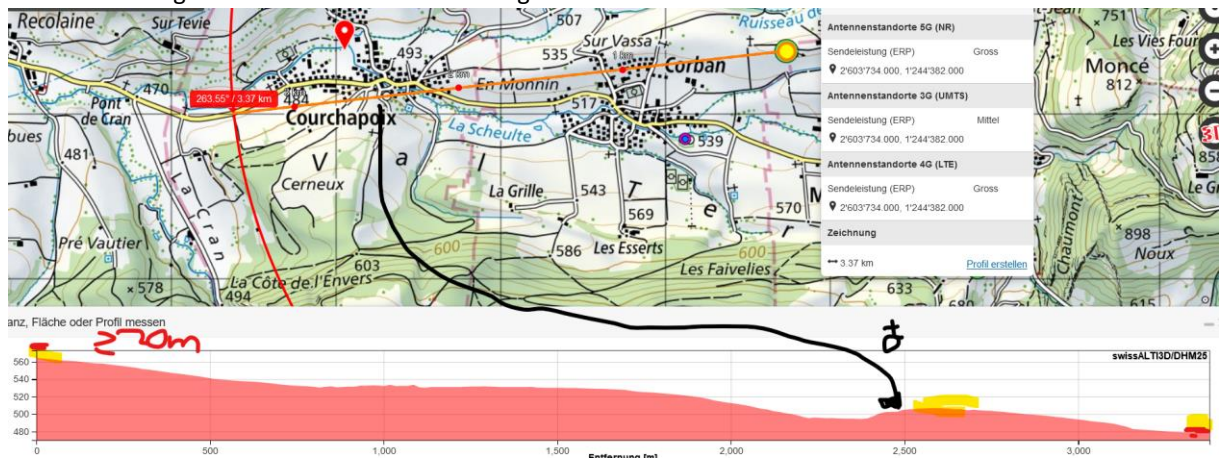
Der Ort ist nach einer Kurve, weit vor dem Ortsschild, bei der er vermutlich einschlafend nach rechts geraten und dann eventuell zu scharf nach links korrigiert hat.

Schleuderspuren quer, dann Überschlag mit einer Wurfweite der Sämaschine (3 - 5 m) Ein weiteres Bild würde Klarheit verschaffen.

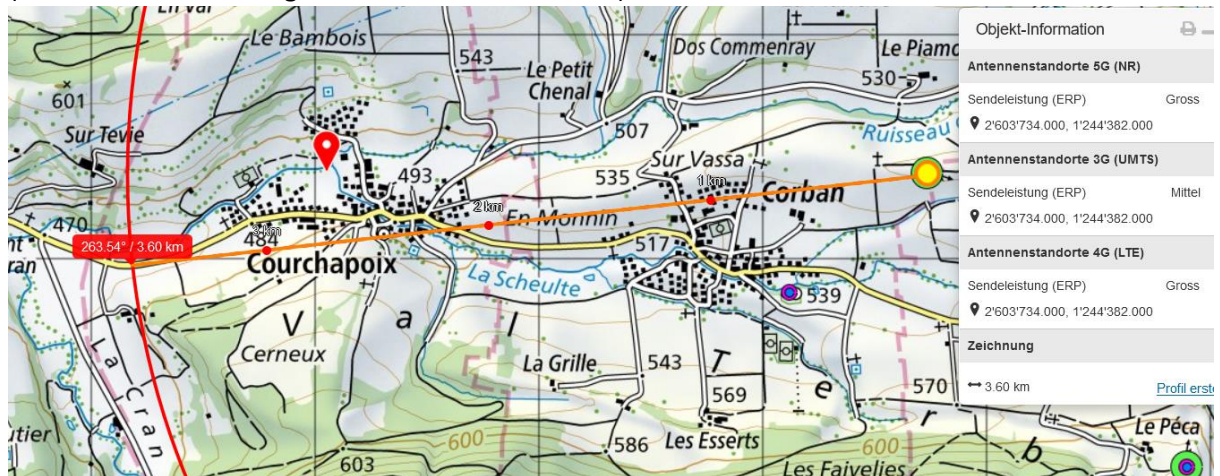
Trocken.



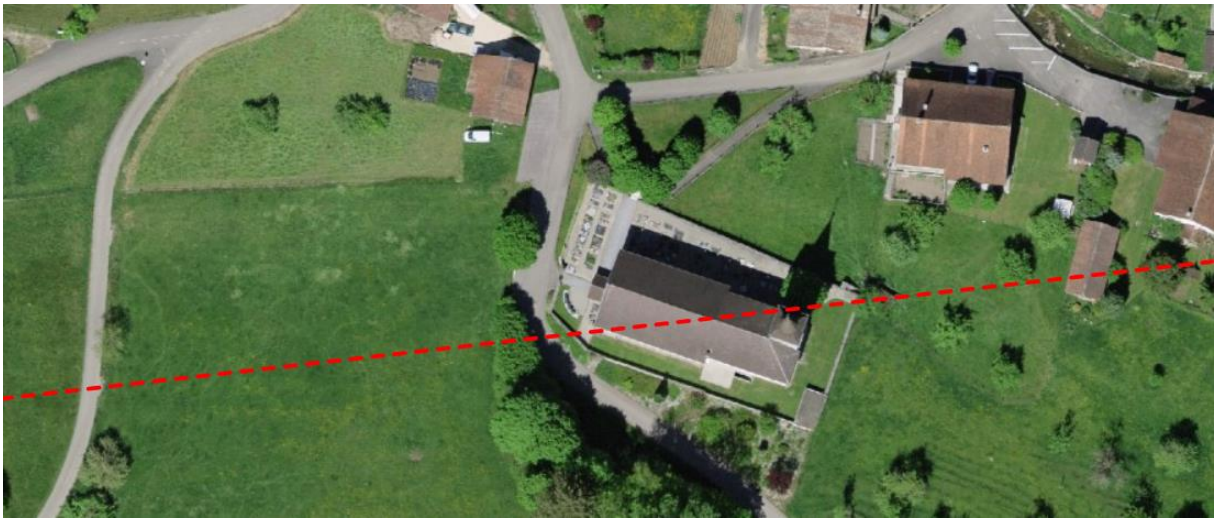
Die Einstrahlung dieses Senders müsste an Ort gemessen werden:



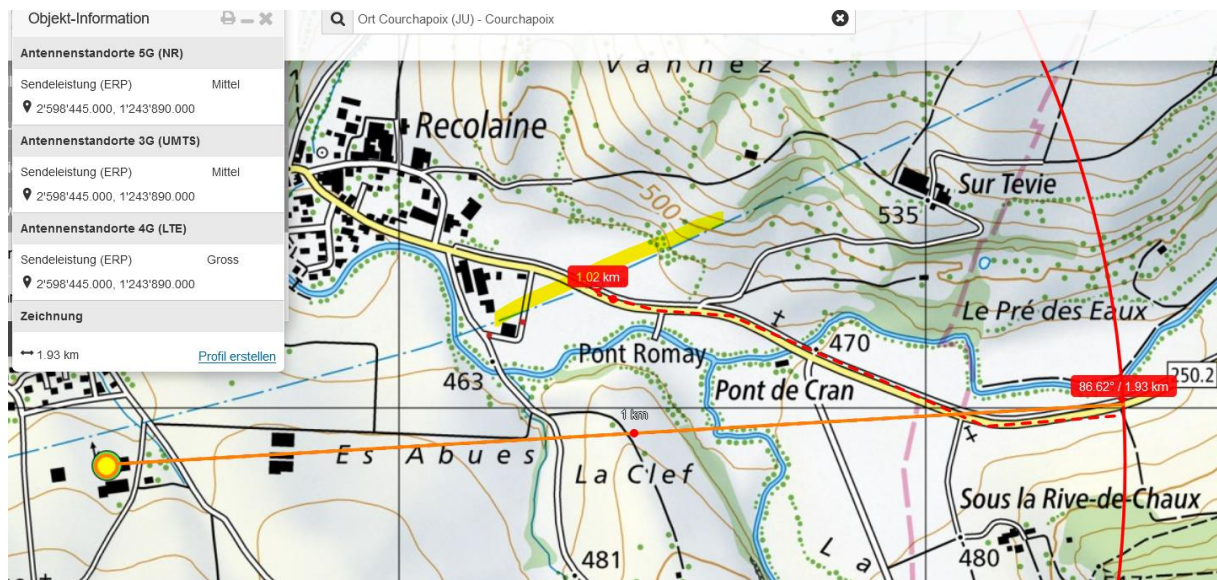
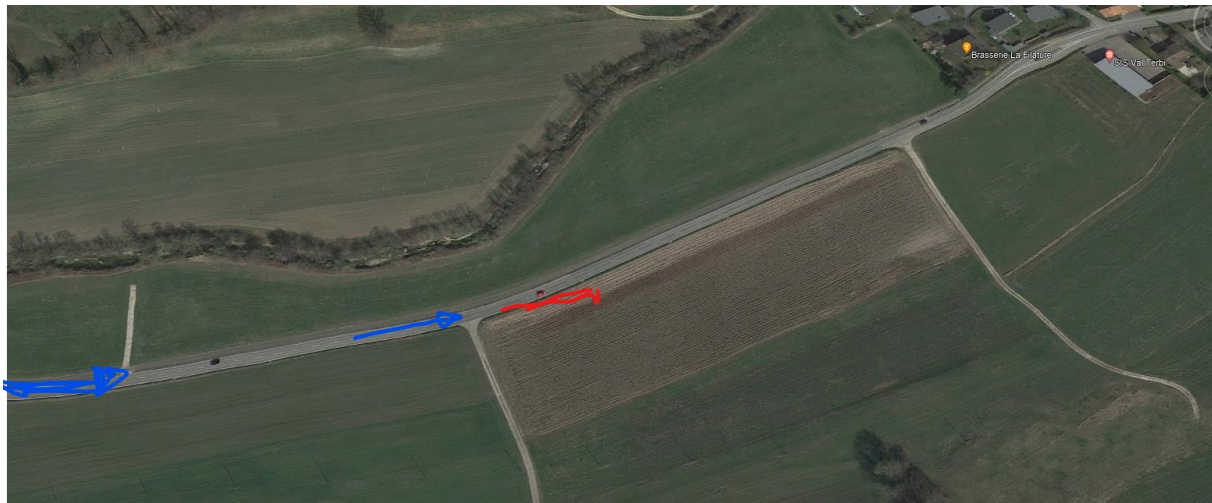
er strahlt - nach der Kurve erstmals und aufgrund der Frontscheibenstellung mit hoher Transmission – (camionette = Lieferwagen mit steiler Frontscheibe)



nördlich neben dem Kirchturm ein; vor der Kurve wird er vom Turm abgeschirmt.



Die Kurven mit einer wesentlich **schrägeren Einstrahlung** nach der HS-Querung hat er noch gefahren.



Die doppelte Belastung durch die vom Heck her senkrecht einstrahlende Funkstrahlung war zuviel.

Sender von hinten ist hoch überstrahlt die flachen Hügel:





Zum Verständnis der Abläufe bei solchen Unfällen:

Niels Kuster et al. **NFP 57**: http://www.snf.ch/SiteCollectionDocuments/nfp/nfp57/nfp57_synthese_d.pdf
Mobilfunk bewirkt Veränderungen der Hirnströme

M. Mevissen / D. Schürmann: Manmade Electromagnetic Fields and Oxidative Stress—Biological Effects and Consequences for Health. <https://www.mdpi.com/1422-0067/22/7/3772>

«Der unklare Unfall in der Verkehrsmedizin» (AGU-Seminar 2015) Dr. Ulfert Grimm Fachbereich Verkehrsmedizin
Institut für Rechtsmedizin St.Gallen <http://agu.ch/1.0/pdf/agu-seminar15.pdf>

«Wirkungen des Mobil- und Kommunikationsfunks» Eine Schriftenreihe der Kompetenzinitiative zum Schutz von
Mensch, Umwelt und Demokratie e.V.

<https://www.diagnose-funk.org/publikationen/dokumente-downloads/kompetenzinitiative-broschuerenreihe>

Wirkungen von Elektromog auf Verkehrsunfälle: <https://www.hansuelistettler.ch/elektrosmog/elektrosmog-im-verkehr/studie>

Keine Messung von Sendeleistungen 5G: <https://www.gigahertz.ch/5g-alarmierende-resultate-erster-testmessungen/>

Funktionsweise von 5G-Antennen: "Understanding Massive MIMO in roughly 2 minutes":
<https://www.youtube.com/watch?v=XBb481RNqGw>

Zum Thema Herzrhythmus hat Prof. Magda Havas, Trent University, publiziert:
<https://magdahavas.com/electrosmog-exposure/home-environment/new-study-radiation-from-cordless-phone-base-station-affects-the-heart/> Zusammenfassung im emf-portal: <https://www.emf-portal.org/de/article/18905>

Magnetfelder unter Hochspannungsleitungen: <https://www.bfs.de/SharedDocs/Videos/BFS/DE/emf-stromleitung.html>

Hansueli Stettler. Bauökologie. Funkmesstechnik. Lindenstrasse 132. 9016 St. Gallen. www.hansuelistettler.ch. info@hansuelistettler.ch