

Beinwil am See: Von Strasse abgekommen

Am Montagmorgen kam ein Anhängerzug ausserhalb von Beinwil am See von der Strasse ab und blieb in der abfallenden Böschung stecken. Für die Bergungsarbeiten musste die Strecke gesperrt werden.



Der Lastwagen mit Anhänger war am Montag, 17. April 2023, um 10.50 Uhr auf der Seetalstrasse von Beinwil am See in Richtung Birrwil unterwegs. Dabei musste der 38-jährige Fahrer einen anderen Lastwagen kreuzen und fuhr versehentlich über den rechten Fahrbahnrand hinaus. In der Folge sank der schwere Anhängerzug im nassen Wiesland ein und blieb in der leicht abfallenden Böschung stecken.

Verletzt wurde niemand. Der Lastwagen wurde beschädigt. Zudem entstand Landschaden. Das Ausmass des Schadens kann derzeit noch nicht beziffert werden.

Für die aufwändige Bergung musste die Strecke bis um 16 Uhr gesperrt werden. Die Feuerwehr leitete den Verkehr grossräumig um.

Elektrosmog im Unfallablauf

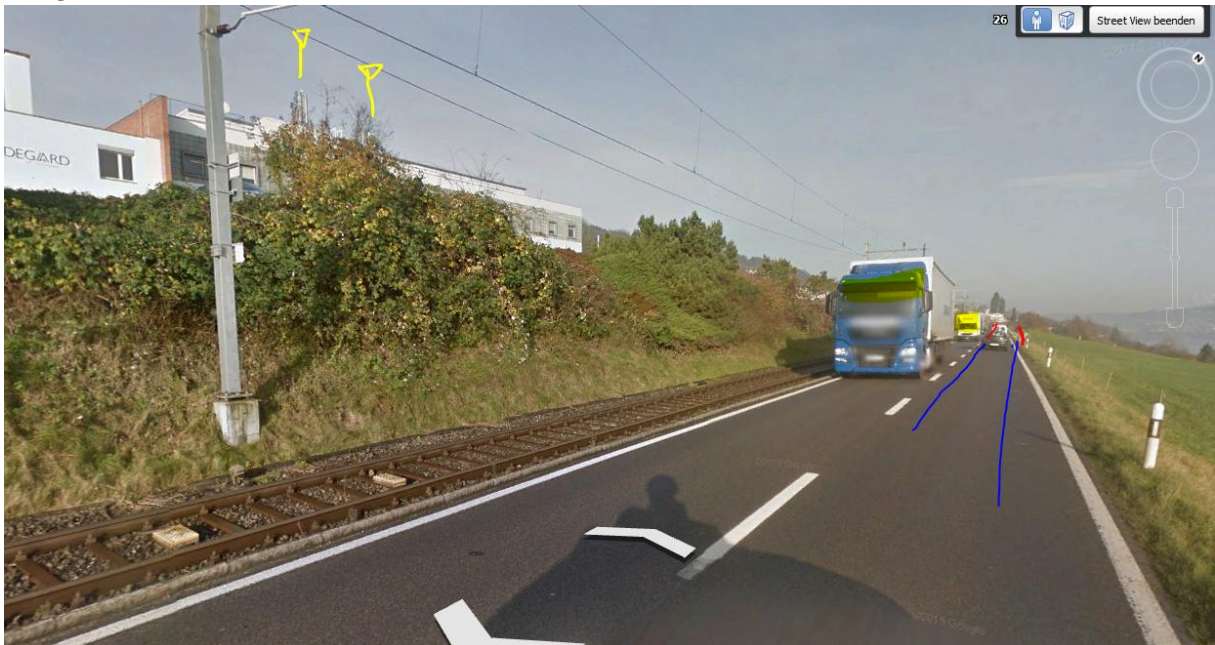
Der Ort ist bekannt von mehreren medizinischen Unfällen:

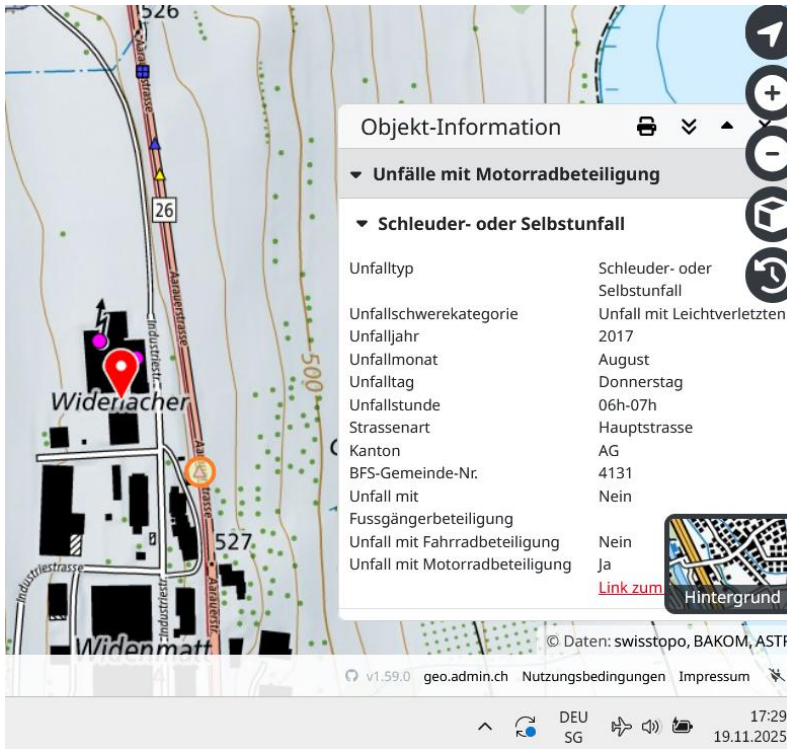
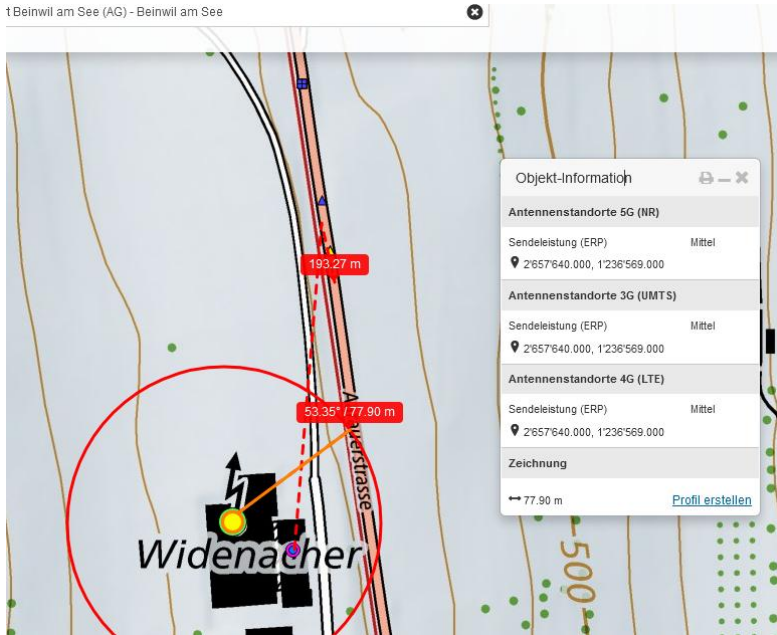
Das Kreuzen von LKW ist auf dieser Strasse alltäglich. Speziell ist in dieser Situation ist hier die Sendernähe. Der auf die Kreuzung zufahrende LKW ist frontal exponiert, möglich, dass er zu nah an der Mittellinie gefahren ist. Ohne dashcam nicht nachzuweisen

Der letztlich verunfallte Lenker ist vor dem Kreuzen von links exponiert, zusätzlich erfährt er eine starke Reflexion durch die Einstrahlung an der Front des entgegenkommenden LKW; zwei Zugslängen weiter ist er in der Wiese.



Google street-view illustriert diese Situation (mit einem korrekt fahrenden LKW) sehr treffend:

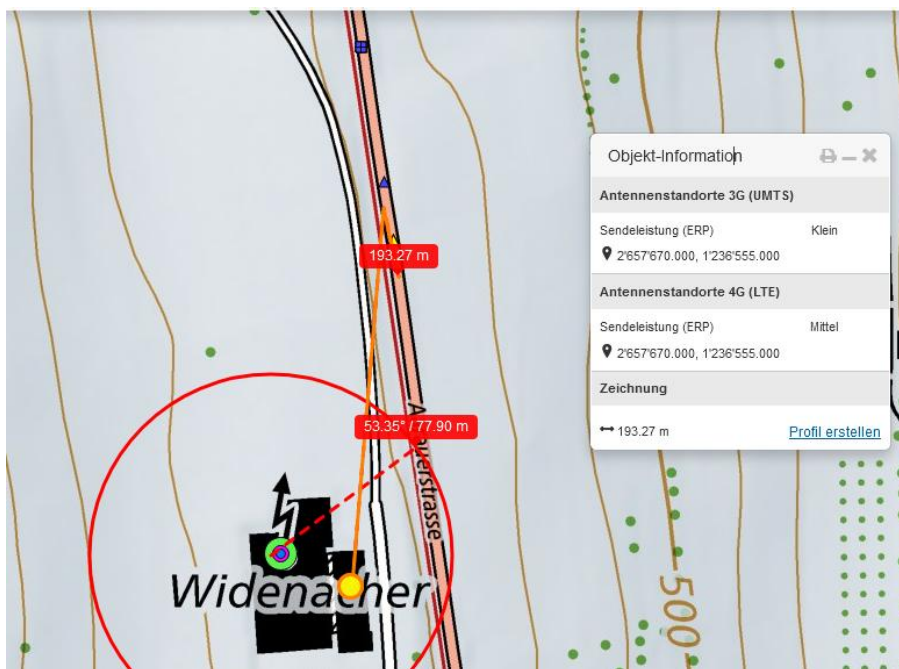
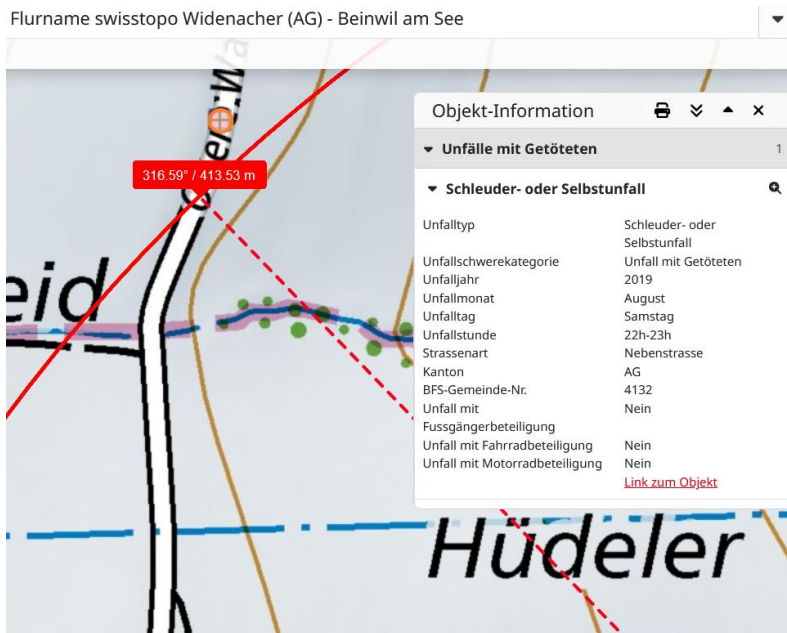




Der Unfall ist nicht in der Unfallkarte eingetragen:

Ein Schleuderunfall 8.2017, im Strahlungszentrum

Ein Schleuderunfall mit Todesfolge auf der Oberen Wanne, FR Nord, nach HS-Querung, zwei https://www.ag.ch/de/medien/medienmitteilungen-kapo?mmk=birrwil-verkehrsunfall-fordert-schwerverletzten-3f57e126-44cd-40f3-8f07-4aeb41c15ff0_de



Wetter trocken

Zum Verständnis der Abläufe bei solchen Unfällen:

Niels Kuster et al. **NFP 57**: http://www.snf.ch/SiteCollectionDocuments/nfp/nfp57/nfp57_synthese_d.pdf
 Mobilfunk bewirkt Veränderungen der Hirnströme

M. Mevissen / D. Schürmann: Manmade Electromagnetic Fields and Oxidative Stress—Biological Effects and Consequences for Health. <https://www.mdpi.com/1422-0067/22/7/3772>

«Der unklare Unfall in der Verkehrsmedizin» (AGU-Seminar 2015) Dr. Ulfert Grimm Fachbereich Verkehrsmedizin Institut für Rechtsmedizin St.Gallen <http://aqu.ch/1.0/pdf/aqu-seminar15.pdf>

«Wirkungen des Mobil- und Kommunikationsfunks» Eine Schriftenreihe der Kompetenzinitiative zum Schutz von Mensch, Umwelt und Demokratie e.V.

<https://www.diagnose-funk.org/publikationen/dokumente-downloads/kompetenzinitiative-broschuerenreihe>

Wirkungen von Elektrosmog auf Verkehrsunfälle: <https://www.hansuelistettler.ch/elektrosmog/elektrosmog-im-verkehr/studie>

Keine Messung von Sendeleistungen 5G: <https://www.qiqaherz.ch/5g-alarmierende-resultate-erster-testmessungen/>

Funktionsweise von 5G-Antennen: "Understanding Massive MIMO in roughly 2 minutes":
<https://www.youtube.com/watch?v=XBb481RNqGw>

Zum Thema Herzrhythmus hat Prof. Magda Havas, Trent University, publiziert:
<https://magdahavas.com/electrosmog-exposure/home-environment/new-study-radiation-from-cordless-phone-base-station-affects-the-heart/> Zusammenfassung im emf-portal: <https://www.emf-portal.org/de/article/18905>

Magnetfelder unter Hochspannungsleitungen: <https://www.bfs.de/SharedDocs/Videos/BFS/DE/emf-stromleitung.html>

Hansueli Stettler.Bauökologie.Funkmesstechnik.Lindenstrasse 132.9016 St.Gallen.www.hansuelistettler.ch.info@hansuelistettler.ch