

Nidau: Mann nach Selbstunfall schwer verletzt

Am Donnerstagnachmittag hat sich in Nidau ein Selbstunfall mit einem Kleinmotor-Dreirad ereignet. Ein Lenker wurde dabei schwer verletzt und musste mit einer Ambulanz ins Spital gebracht werden. Es kam zu Verkehrsbehinderungen. Der Bahnverkehr war unterbrochen.

Am Donnerstag, 4. Mai 2023, kurz vor 17.45 Uhr, ging bei der Kantonspolizei Bern die Meldung ein, dass es auf der Bernstrasse in Nidau zu einem Verkehrsunfall mit einem Kleinmotor-Dreirad gekommen sei.

Den aktuellen Erkenntnissen zufolge beabsichtigte ein Lenker mit seinem Kleinmotor-Dreirad von der Keltenstrasse auf die Bernstrasse in Richtung Biel Zentrum abzubiegen. Dabei kippte das Fahrzeug aus noch zu klärenden Gründen und kam auf der Bahnlinie der Aare Seeland mobil (ASM) auf der Seite liegend zum Stillstand. Der Lenker wurde beim Unfall schwer verletzt.

Die umgehend ausgerückten Einsatzkräfte übernahmen die medizinische Erstversorgung des auf dem Boden liegenden Schwerverletzten. Anschliessend wurde er von einer Ambulanz ins Spital gebracht.

Der betroffene Strassenabschnitt der Bernstrasse in Fahrtrichtung Biel Zentrum musste für die Rettungsarbeiten rund 15 Minuten komplett gesperrt werden. Anschliessend konnte der Verkehr wieder normal fliessen. Es kam jedoch zu Rückstau. Auch der Bahnverkehr war für zirka 30 Minuten unterbrochen.

Die Kantonspolizei Bern hat Ermittlungen zur Klärung der genauen Umstände und der Ursache des Unfalls aufgenommen. (isw)

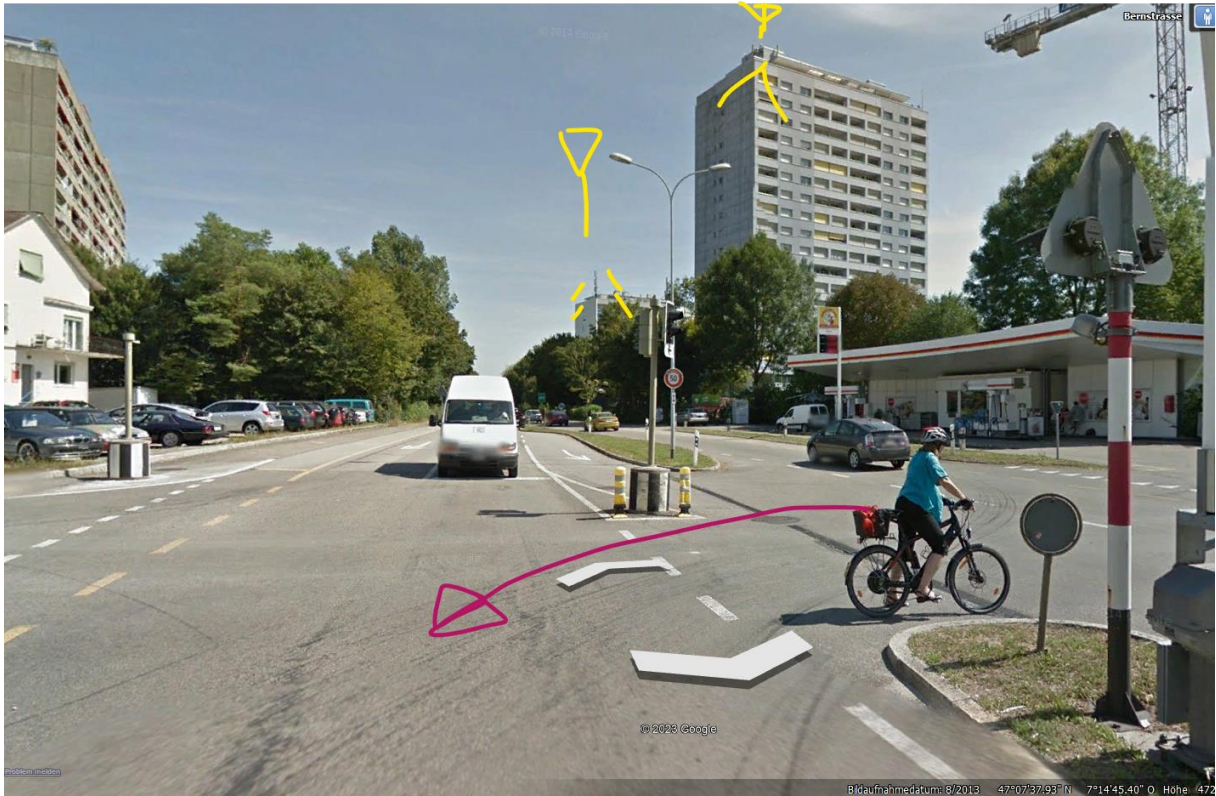
<https://www.police.be.ch/de/start/themen/news/medienmitteilungen.html?newsID=b4ab6ad2-244c-48ee-abd1-c94fb9cd902b>

Elektrosmog im Unfallablauf

In dieser Kurve ist ein kleines Problem die Querung der Schienen am Schluss.

Er hat vermutlich die Geschwindigkeit nicht genügend angepasst:

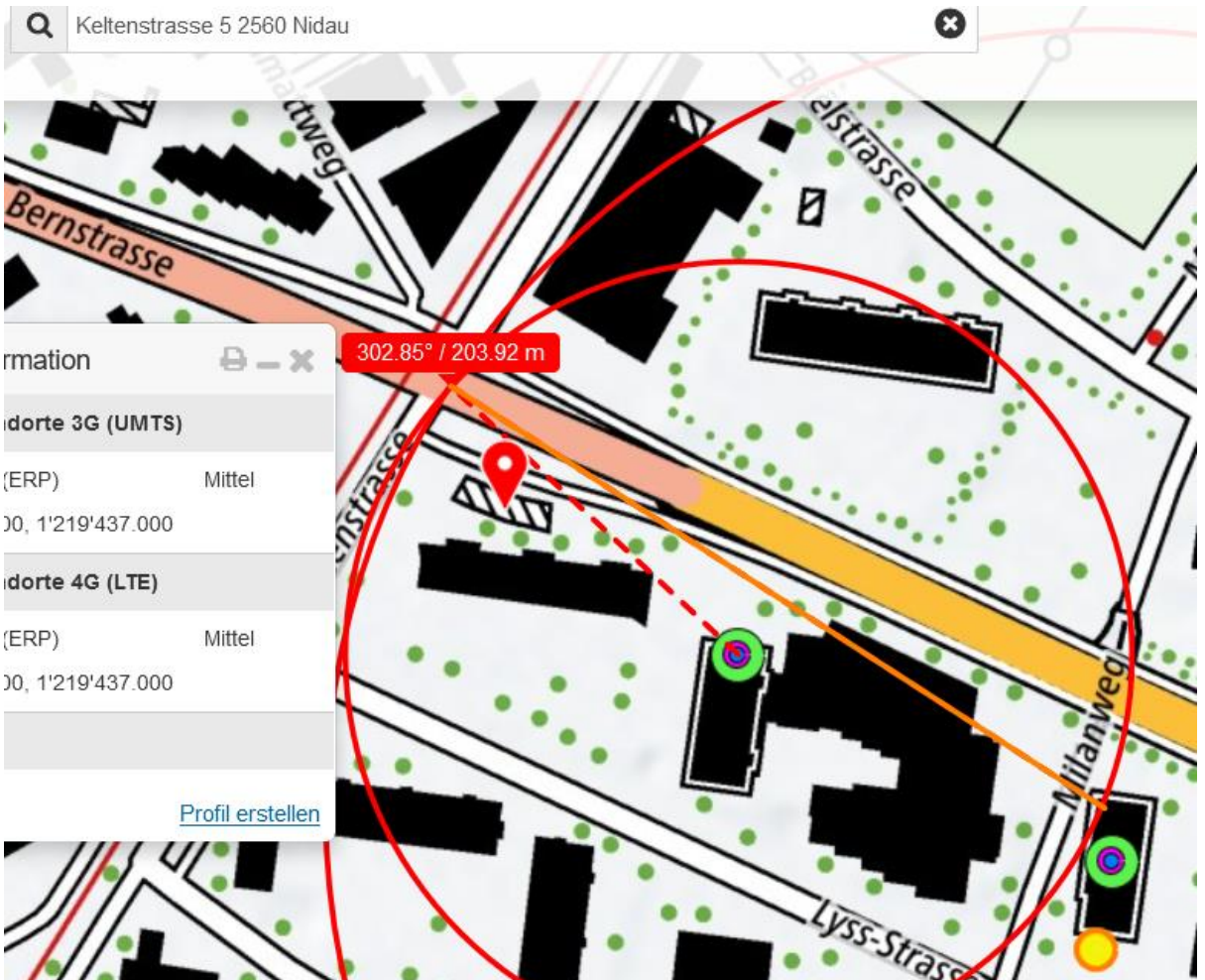
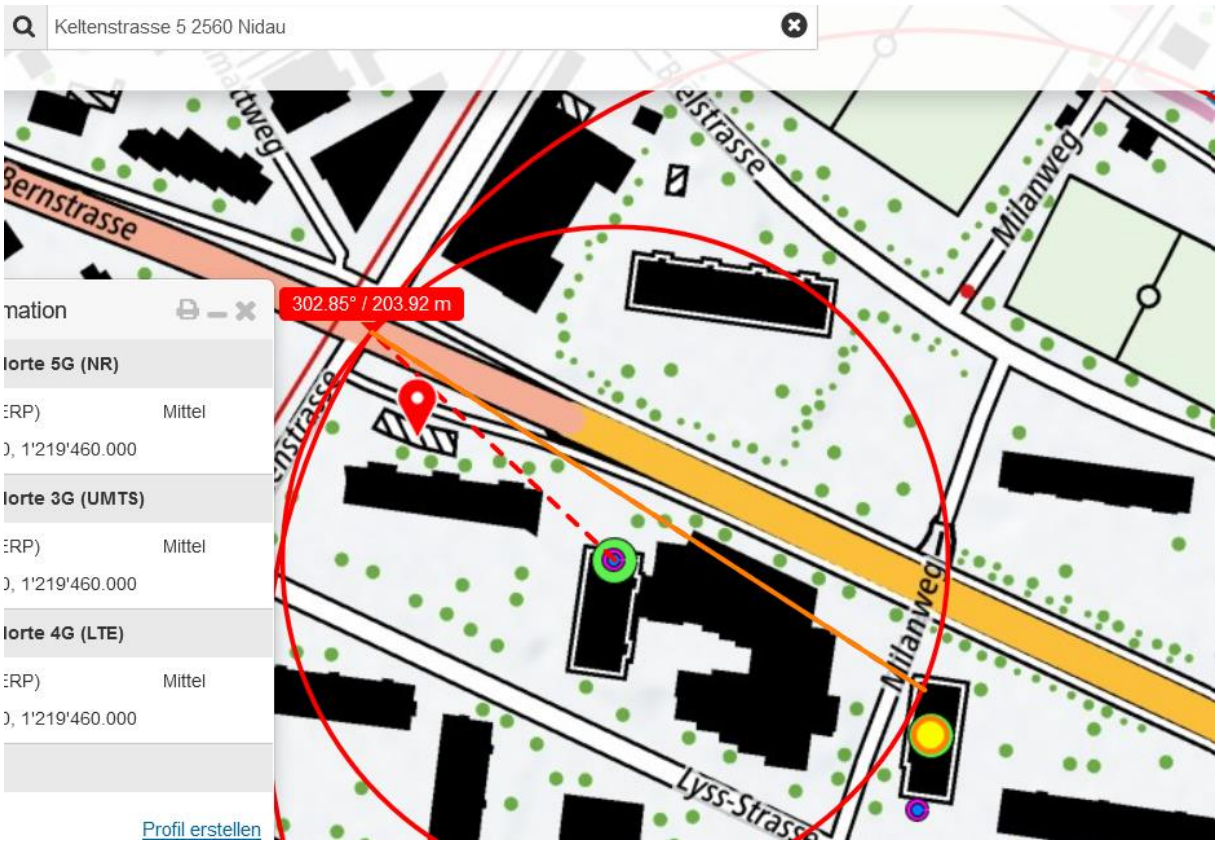
Hier beeinflussen 2 Senderstandorte mit Sendern aller 3 Betreiber diese Einmündung.



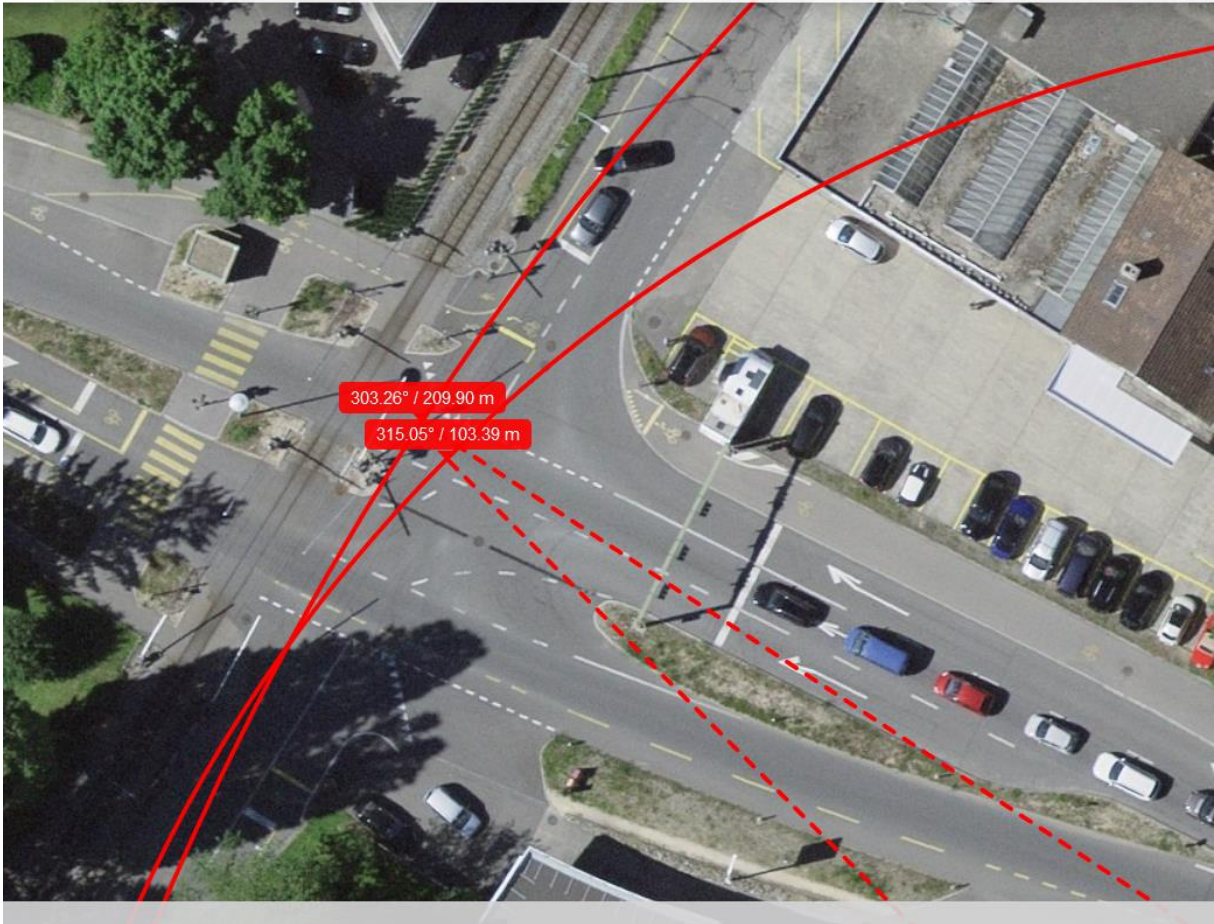
Keitenstrasse 5 Zöbru Nidau

A map view showing the same location as the street view. A red circle highlights a specific area. A yellow dot and a green dot are marked on the map. A red line indicates a distance of 313.06° / 103.19 m. A sidebar on the right provides information about antenna locations.

Objekt-Information	
Antennenstandorte 5G (NR)	
Sendeleistung (ERP)	Mittel
📍	2°585'370.000, 1°219'514.000
Antennenstandorte 3G (UMTS)	
Sendeleistung (ERP)	Klein
📍	2°585'370.000, 1°219'514.000
Antennenstandorte 4G (LTE)	
Sendeleistung (ERP)	Gross
📍	2°585'370.000, 1°219'514.000
Zeichnung	
↔	103.19 m Profil erstellen



Q Keltenstrasse 5 2560 Nidau



weather	Biel, Switzerland
	Thursday, May 4, 2023

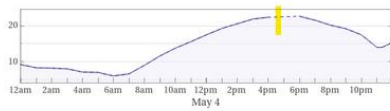
Recorded weather for Biel, Switzerland

time range	day of Thursday, May 4, 2023
temperature	(6 to 23 °C (average: 15 °C))
relative humidity	(41 to 99% (average: 71%))
wind speed	(0 to 6 m/s (average: 2 m/s))

Weather history

Day ▾

Temperature



low: 6 °C
Thu, May 4, 6:00am

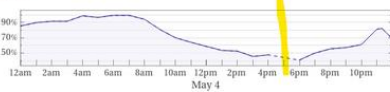
average: 15 °C

high: 23 °C
Thu, May 4, 6:00pm

Conditions

(no precipitation or fog)

Humidity



low: 41%
Thu, May 4, 6:00pm

average: 71%

high: 99%
Thu, May 4, 6:00am, ...

Pressure



Wetter trocken

Zum Verständnis der Abläufe bei solchen Unfällen:

Niels Kuster et al. **NFP 57**: http://www.snf.ch/SiteCollectionDocuments/nfp/nfp57/nfp57_synthese_d.pdf
[Mobilfunk bewirkt Veränderungen der Hirnströme](#)

M. Mevissen / D. Schürmann: Manmade Electromagnetic Fields and Oxidative Stress—Biological Effects and Consequences for Health. <https://www.mdpi.com/1422-0067/22/7/3772>

«Der unklare Unfall in der Verkehrsmedizin» (AGU-Seminar 2015) Dr. Ulfert Grimm Fachbereich Verkehrsmedizin Institut für Rechtsmedizin St.Gallen <http://agu.ch/1.0/pdf/agu-seminar15.pdf>

«Wirkungen des Mobil- und Kommunikationsfunks» Eine Schriftenreihe der Kompetenzinitiative zum Schutz von Mensch, Umwelt und Demokratie e.V.

<https://www.diagnose-funk.org/publikationen/dokumente-downloads/kompetenzinitiative-broschuerenreihe>

Wirkungen von Elektrosmog auf Verkehrsunfälle: <https://www.hansuelistettler.ch/elektrosmog/elektrosmog-im-verkehr/studie>

Keine Messung von Sendeleistungen 5G: <https://www.qiqaherz.ch/5g-alarmierende-resultate-erster-testmessungen/>

Funktionsweise von 5G-Antennen: "Understanding Massive MIMO in roughly 2 minutes":
<https://www.youtube.com/watch?v=XBb481RNqGw>

Zum Thema Herzrhythmus hat Prof. Magda Havas, Trent University, publiziert:
<https://magdahavas.com/electrosmog-exposure/home-environment/new-study-radiation-from-cordless-phone-base-station-affects-the-heart/> Zusammenfassung im emf-portal: <https://www.emf-portal.org/de/article/18905>

Magnetfelder unter Hochspannungsleitungen: <https://www.bfs.de/SharedDocs/Videos/BfS/DE/emf-stromleitung.html>

Hansueli Stettler.Bauökologie.Funkmesstechnik.Lindenstrasse 132.9016 St.Gallen.www.hansuelistettler.ch.info@hansuelistettler.ch