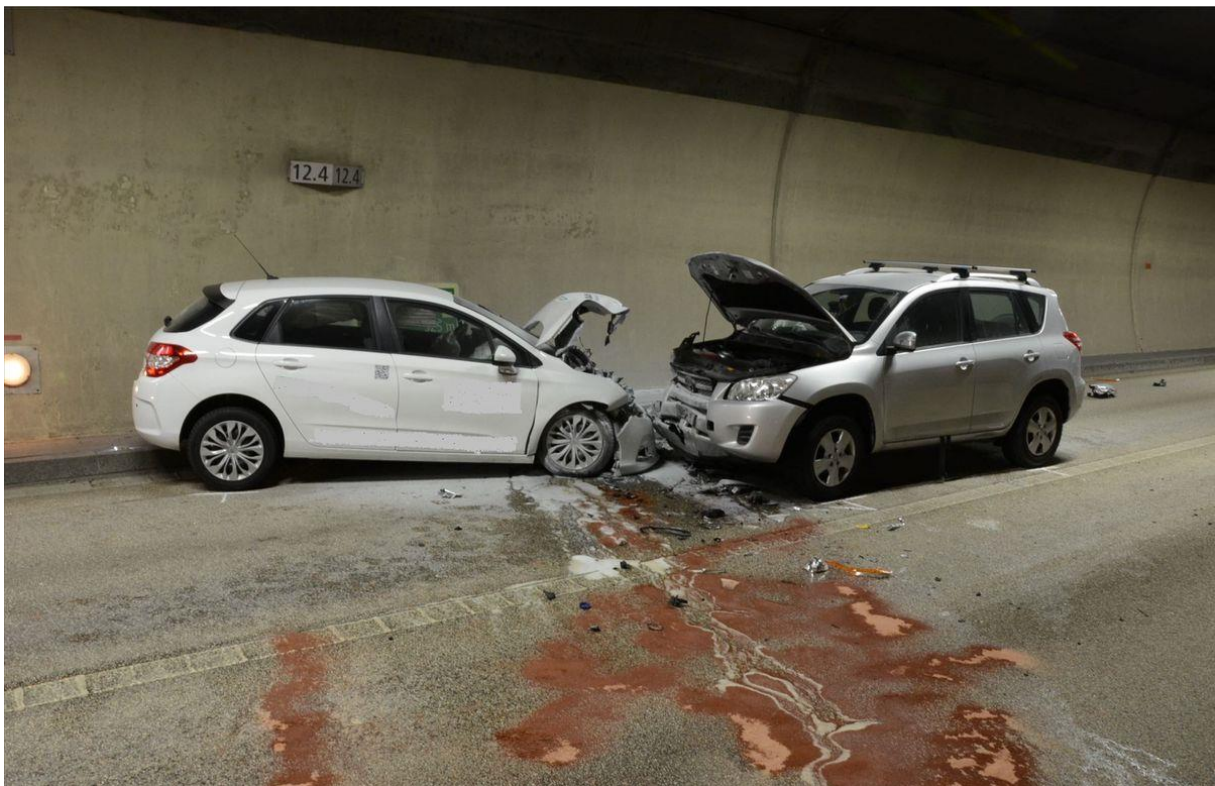


Frontalkollision im Chienbergtunnel - drei Personen verletzt

Sissach / A22 / Chienbergtunnel BL. Am Montag, 16. Januar 2017, gegen 15:30 Uhr, ereignete sich in Sissach auf der A22 im Chienbergtunnel ein Verkehrsunfall, bei welchem drei Fahrzeuge involviert waren. Drei Personen wurden verletzt, ein Fahrzeug fing Feuer. Es entstanden Verkehrsbehinderungen.

Gemäss den bisherigen Erkenntnissen der Polizei Basel-Landschaft fuhr der 36-jährige Personenwagenlenker auf der A22 in Richtung Olten. Aus bisher ungeklärten Gründen geriet sein Fahrzeug im Tunnel leicht auf die Gegenfahrbahn. Dabei kam es zu einer Streifkollision mit einem entgegenkommenden Personenwagen. Aufgrund der Streifkollision geriet das unfallverursachende Fahrzeug ins Schleudern und kollidierte in der Folge frontal mit einem weiteren entgegenkommenden Personenwagen. Dabei fing das Fahrzeug des Unfallverursachers Feuer, welches jedoch durch eine Drittperson umgehend gelöscht werden konnte.

Die drei in den Unfall involvierten Personen wurden verletzt. Sie wurden durch die Sanität zur Kontrolle in ein Spital gebracht.



<https://www.baselland.ch/politik-und-behörden/direktionen/sicherheitsdirektion/polizei/polizeimeldungen/frontalkollision-im-chienbergtunnel-drei-personen-verletzt>



<https://www.20min.ch/story/sissach-lenker-38-stirbt-bei-frontalkollision-in-tunnel-534695178303>

Distanz der Fahrzeuge ca. 9 Segmente, Kollision 1 in der Mitte ca. km 12.3, Endlage km 12.4

Tunnelportal ca. km 11.150m



Suche: Strasse Chienbergtunnel (BL) - Sissach, Böckten

Suchen

2'628'383.250, 1'257'777.125

Strassenverkehrsunfälle mit Personenschaden (B ASTRA)

Unfalltyp	Frontalkollision
Unfallschwerekategorie	Unfall mit Leichtverletzten
Unfalljahr	2017
Unfallmonat	Januar
Unfalltag	Montag
Unfallstunde	15h-16h
Strassenart	Autostrasse
Kanton	BL
BFS-Gemeinde-Nr.	2861
Unfall mit Fussgängerbeteiligung	Nein
Unfall mit Fahrradbeteiligung	Nein
Unfall mit Motorradbeteiligung	Nein

[Link zum Objekt](#)

Strecke zwischen mehreren Punkten am Boden messen

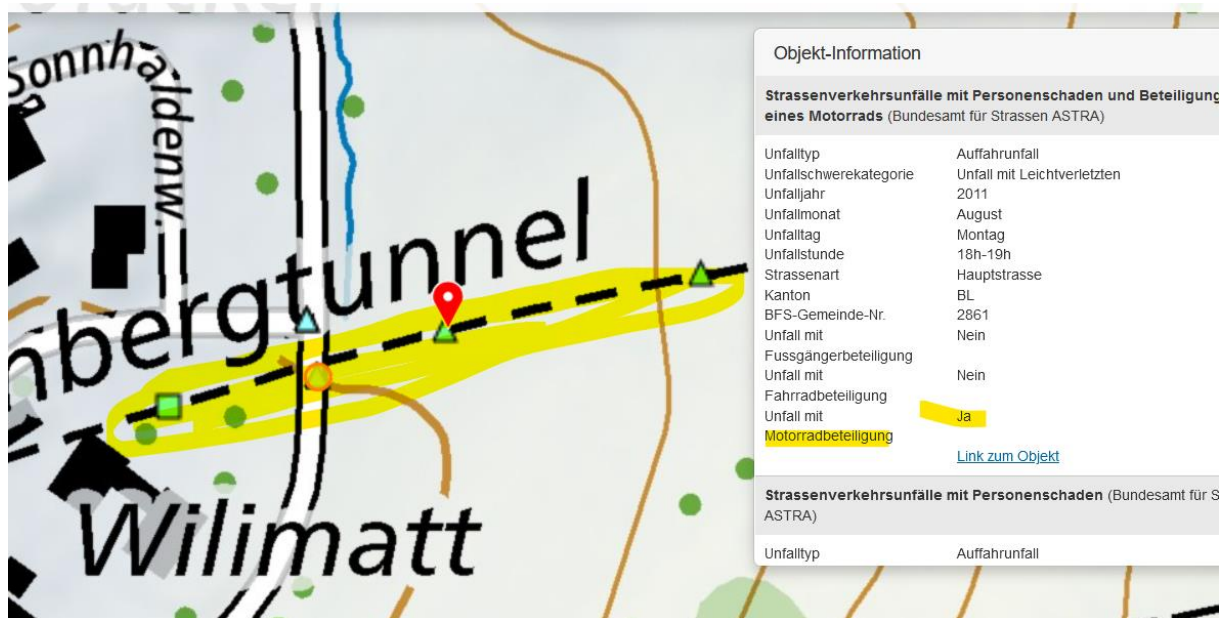
Länge: 1.221,93 Meter

Höhenprofil anzeigen

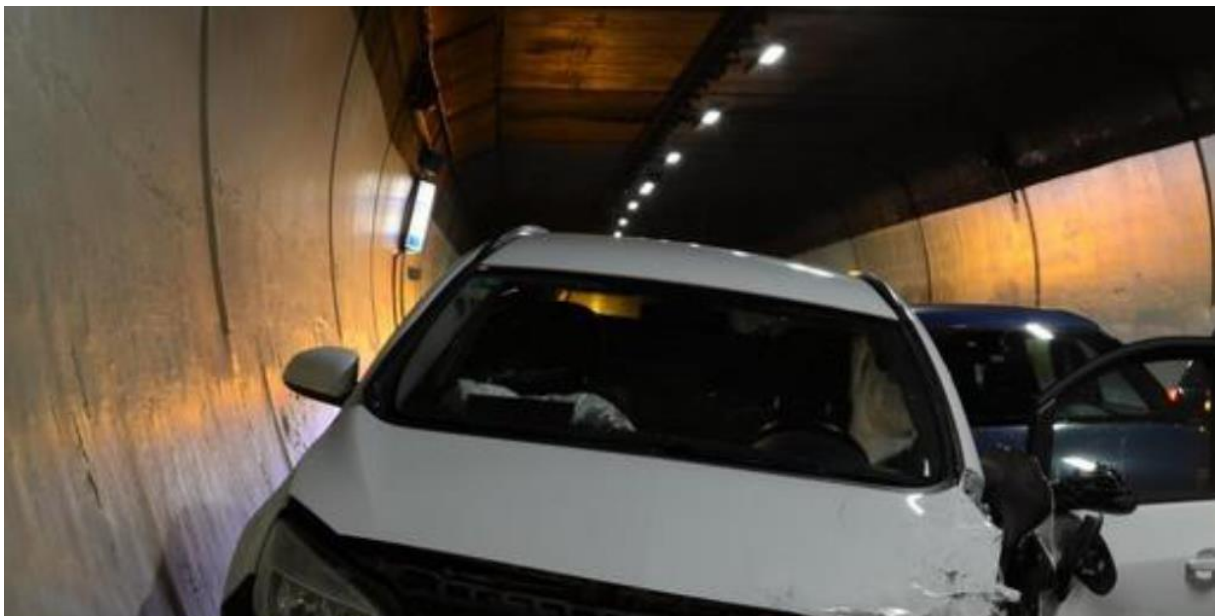
Mausnavigation

Speichern Löschen

Im Schwerpunkt dieser Lage (um den Km 12.000) muss auf der Nordseite ein Sender installiert sein



Beim Unfall 2019 wurde er direkt auf dem Unfallbild nachgewiesen:



Hier oben an der weissen Leuchttafel ist der Sender angebracht.

Herleitung/Nachweis des Senders im weiteren Kurvenverlauf, Fehleintrag Sender umts mittel und LTE mittel:

Unfallanalyse: 8318_Sissach_15.05.2023.pdf