

## Rheineck: Auto von Fahrbahn abgekommen



Am Donnerstag (11.05.2023), um 10:50 Uhr, ist 66-jähriger Mann mit seinem Auto auf der Bahnhofstrasse verunfallt. Als Unfallursache steht ein medizinisches Problem im Vordergrund.

Ein 66-jähriger Mann war mit seinem Auto in Richtung Buriet unterwegs. Mutmasslich aufgrund eines medizinischen Problems kam das Auto von der Fahrbahn ab. Es überquerte die Gegenfahrbahn und kam nach dem Zusammenstoss mit einem parkierten Auto und mehreren Hindernissen zum Stehen. Der Fahrer wurde mit leichten Verletzungen ins Spital gebracht. Die Feuerwehr rückte aus, um ausgelaufenes Öl am Unfallort zu binden. Der Sachschaden beläuft sich auf über 13'000 Franken.

[https://www.sg.ch/news/sgch\\_kantonspolizei/2023/05/rheineck--auto-von-fahrbahn-abgekommen.html](https://www.sg.ch/news/sgch_kantonspolizei/2023/05/rheineck--auto-von-fahrbahn-abgekommen.html)

### Elektrosmog im Unfallablauf

Der Verunfallte ist wie hier dargestellt ohne weitere Probleme gefahren: Auf der Höhe Bahnhofstrasse 20 frontal exponiert zu den Sendern auf den Silos der Mühle.



An der Stelle der vermutlich ziemlich abrupten Lenkbewegung (etwa nach dem Streifen, wo das silberne Auto im Street-view Bild steht) wurde bereits ein Fussgängerunfall 2017 bearbeitet:

[https://hansuelistettler.ch/images/unfallanalysen/446\\_Rheineck\\_10.11.207.pdf](https://hansuelistettler.ch/images/unfallanalysen/446_Rheineck_10.11.207.pdf)

Ein alkoholisierter Velofahrer ist dort vor ein Motorrad gefahren, gestorben:

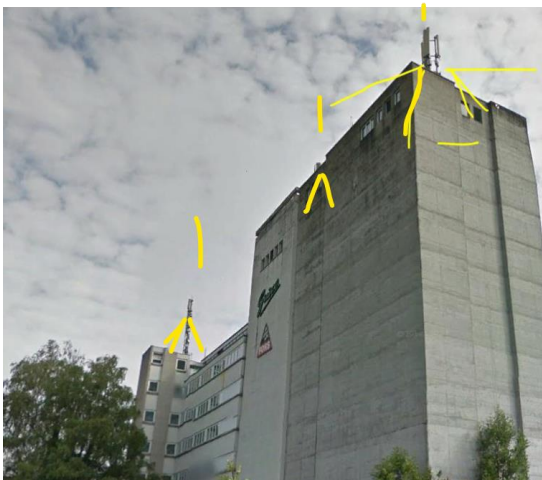
[https://hansuelistettler.ch/images/unfallanalysen/2701\\_Rheineck\\_27.09.2018.pdf](https://hansuelistettler.ch/images/unfallanalysen/2701_Rheineck_27.09.2018.pdf)

Ein Fussgänger ist zwischen den Streifen querend überfahren worden

[https://www.hansuelistettler.ch/images/7167\\_Rheineck\\_28.08.2020.pdf](https://www.hansuelistettler.ch/images/7167_Rheineck_28.08.2020.pdf)

auf der Autobahn im Sektor Ost auch ein Sekundenschlaf:

[https://www.hansuelistettler.ch/images/unfallanalysen/8045\\_Rheineck\\_14.01.2022.pdf](https://www.hansuelistettler.ch/images/unfallanalysen/8045_Rheineck_14.01.2022.pdf)



Die Sender - alle 3 Betreiber - haben Senderrichtungen hierhin.

Ein weiterer Sender ist Polycom

Das Standortdatenblatt des Senders Rheineck weist hier sehr niedrige Leistungen und 2 adaptive 5G-Sender aus:

### Betriebsdaten

NIS - Nichtionisierende Strahlung

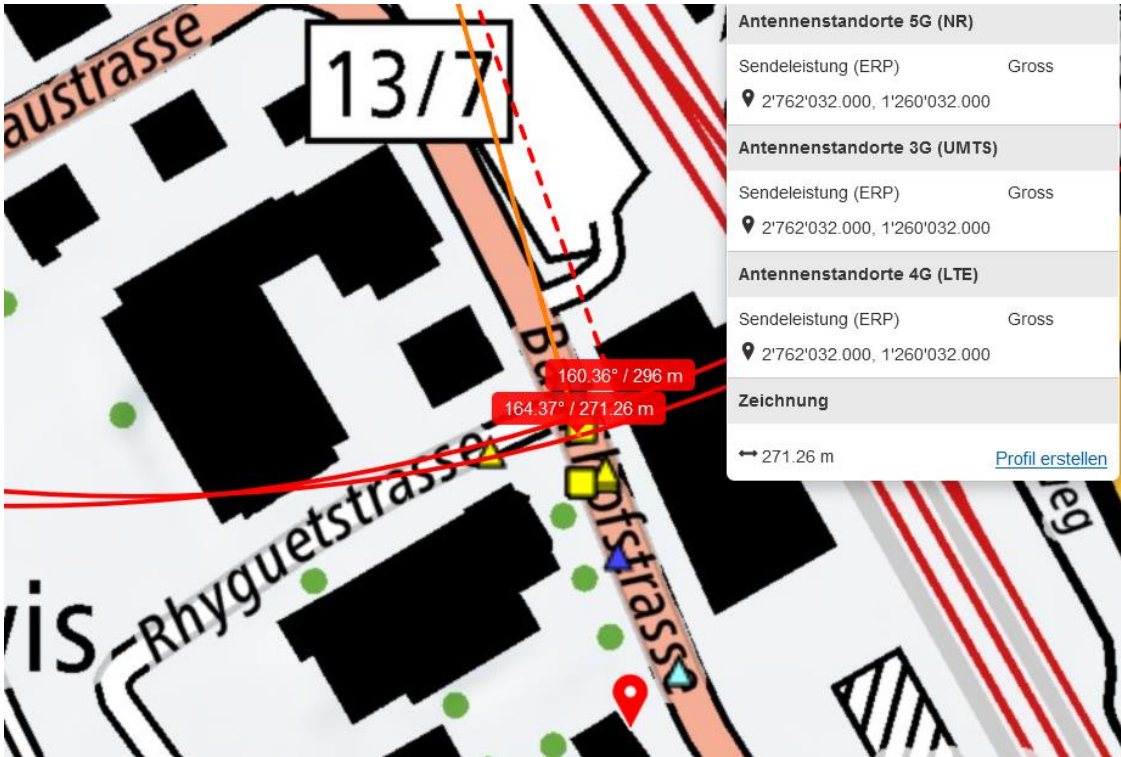
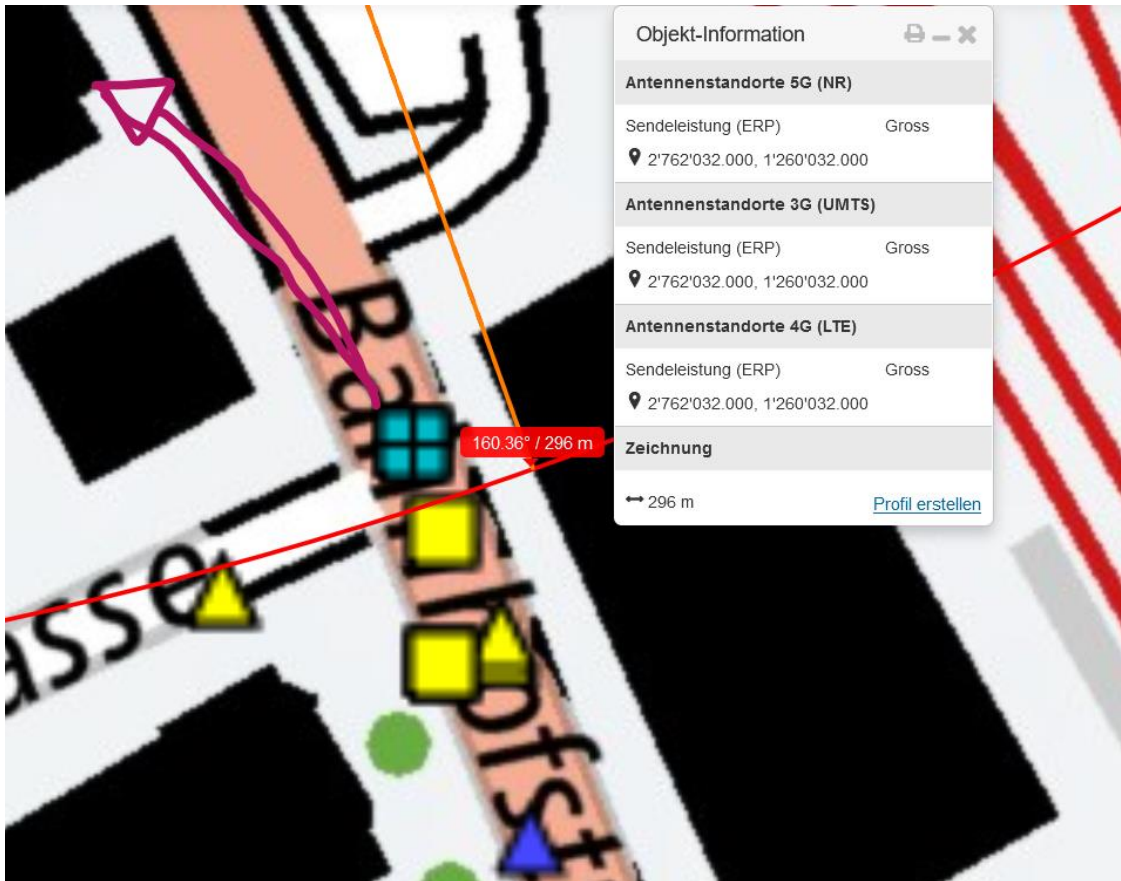
Station - RHEK	
<b>Betreiber :</b> <b>Swisscom</b>	<b>Stationscode :</b> RHEK
<b>Standortkanton :</b> SG	<b>Zellenart :</b>
<b>Adresse :</b> Langenhagstr. 6, 9424 Rheineck	<b>Gesamtleistung :</b> LTE1800 : 408.34 LTE0800 : 236.75 NR < 3GHz : 397.59 LTE0900 : 175.29 UMTS0900 : 175.29 LTE2100 : 275.61 LTE2600 : 329.86 NR > 3GHz : 333.16 LTE0700 FDD : 121.98 TOTAL : 2453.87
<b>CH-Koordinaten :</b> 2762032/1260032	<b>Standorthöhe :</b> 399.18 m
<b>Zugehöriges Standortdatenblatt :</b> 25.08.2020	

Zelle - 1X		A - ●
<b>Nr. der Antenne :</b> 1X	<b>Dienst-Typ :</b> NR > 3GHz 5G	
<b>CH-Koordinaten :</b> 2762032/1260032	<b>Antennenhöhe :</b> 28.1 m	
<b>Einsatzort / Bem. Antenne :</b> Macrocell	<b>Azimut :</b> 210 °	
<b>Elevation (Tilt) :</b> 0 °	<b>Ant-Diagr. hor :</b> 070EA06	
<b>Ant-Diagr. ver :</b> 017EA25	<b>Antennentyp :</b> AIR6488B43	
<b>BCCH :</b>	<b>Gesamtleistung :</b> 193.20 W ERP	
<b>Polarisation der Antenne :</b> M	<b>Sub-Array Grösse :</b> 32	
<b>Adaptiver Betrieb :</b> Ja	<b>Korrekturfaktor K<sub>AA</sub>[dB] :</b> 0.00	
<b>Autom. Leistungsbegrenzung :</b> Nein		

Zelle - 2X		A - ●
<b>Nr. der Antenne :</b> 2X	<b>Dienst-Typ :</b> NR > 3GHz 5G	
<b>CH-Koordinaten :</b> 2762032/1260032	<b>Antennenhöhe :</b> 28.1 m	
<b>Einsatzort / Bem. Antenne :</b> Macrocell	<b>Azimut :</b> 300 °	
<b>Elevation (Tilt) :</b> 0 °	<b>Ant-Diagr. hor :</b> 070EA06	
<b>Ant-Diagr. ver :</b> 017EA25	<b>Antennentyp :</b> AIR6488B43	
<b>BCCH :</b>	<b>Gesamtleistung :</b> 139.96 W ERP	
<b>Polarisation der Antenne :</b> M	<b>Sub-Array Grösse :</b> 32	
<b>Adaptiver Betrieb :</b> Ja	<b>Korrekturfaktor K<sub>AA</sub>[dB] :</b> 0.00	
<b>Autom. Leistungsbegrenzung :</b> Nein		

Reflektierende Zonen, die bei der Anfahrt von links die Belastung steigern:





Wetter trocken, Sendeleistungen ungedämpft.

## Zum Verständnis der Abläufe bei solchen Unfällen:

Niels Kuster et al. **NFP 57**: [http://www.snf.ch/SiteCollectionDocuments/nfp/nfp57/nfp57\\_synthese\\_d.pdf](http://www.snf.ch/SiteCollectionDocuments/nfp/nfp57/nfp57_synthese_d.pdf)  
[Mobilfunk bewirkt Veränderungen der Hirnströme](#)

M. Mevissen / D. Schürmann: Manmade Electromagnetic Fields and Oxidative Stress—Biological Effects and Consequences for Health. <https://www.mdpi.com/1422-0067/22/7/3772>

«Der unklare Unfall in der Verkehrsmedizin» (AGU-Seminar 2015) Dr. Ulfert Grimm Fachbereich Verkehrsmedizin Institut für Rechtsmedizin St.Gallen <http://agu.ch/1.0/pdf/agu-seminar15.pdf>

«Wirkungen des Mobil- und Kommunikationsfunks» Eine Schriftenreihe der Kompetenzinitiative zum Schutz von Mensch, Umwelt und Demokratie e.V.

<https://www.diagnose-funk.org/publikationen/dokumente-downloads/kompetenzinitiative-broschuerenreihe>

Wirkungen von Elektrosmog auf Verkehrsunfälle: <https://www.hansuelistettler.ch/elektrosmog/elektrosmog-im-verkehr/studie>

Keine Messung von Sendeleistungen 5G: <https://www.qiqaherz.ch/5g-alarmierende-resultate-erster-testmessungen/>

Funktionsweise von 5G-Antennen: "Understanding Massive MIMO in roughly 2 minutes":  
<https://www.youtube.com/watch?v=XBb481RNqGw>

Zum Thema Herzrhythmus hat Prof. Magda Havas, Trent University, publiziert:  
<https://magdahavas.com/electrosmog-exposure/home-environment/new-study-radiation-from-cordless-phone-base-station-affects-the-heart/> Zusammenfassung im emf-portal: <https://www.emf-portal.org/de/article/18905>

Magnetfelder unter Hochspannungsleitungen: <https://www.bfs.de/SharedDocs/Videos/BfS/DE/emf-stromleitung.html>

Hansueli Stettler.Bauökologie.Funkmesstechnik.Lindenstrasse 132.9016 St.Gallen.www.hansuelistettler.ch.info@hansuelistettler.ch