

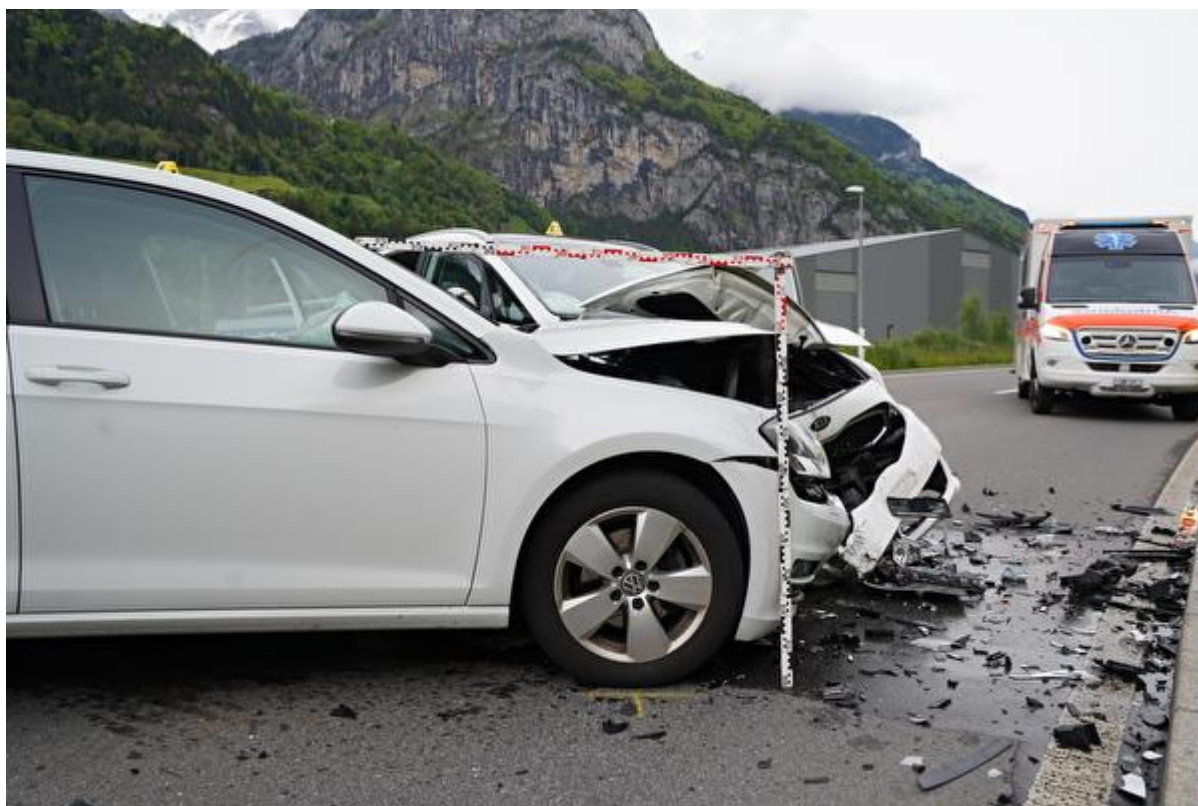
# Erstfeld: Verkehrsunfall fordert vier verletzte Personen

Medienmitteilung Nr. 78 / 2023

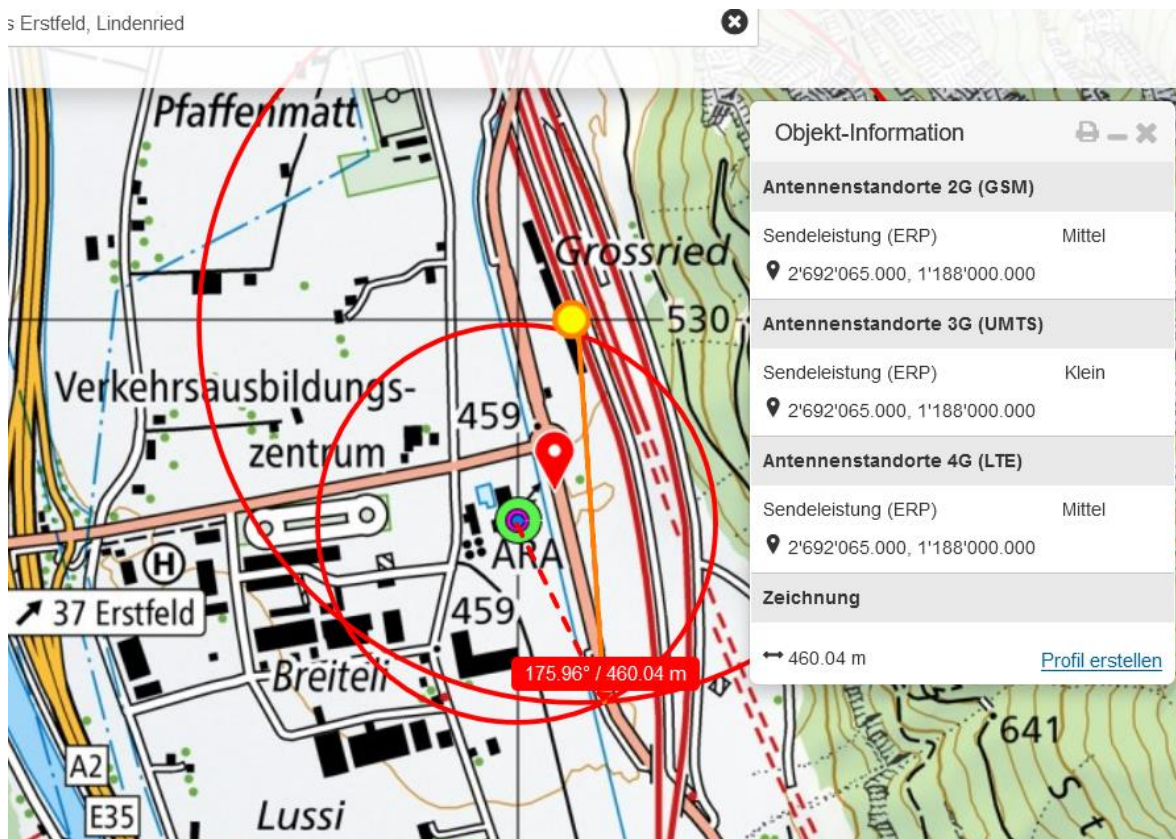
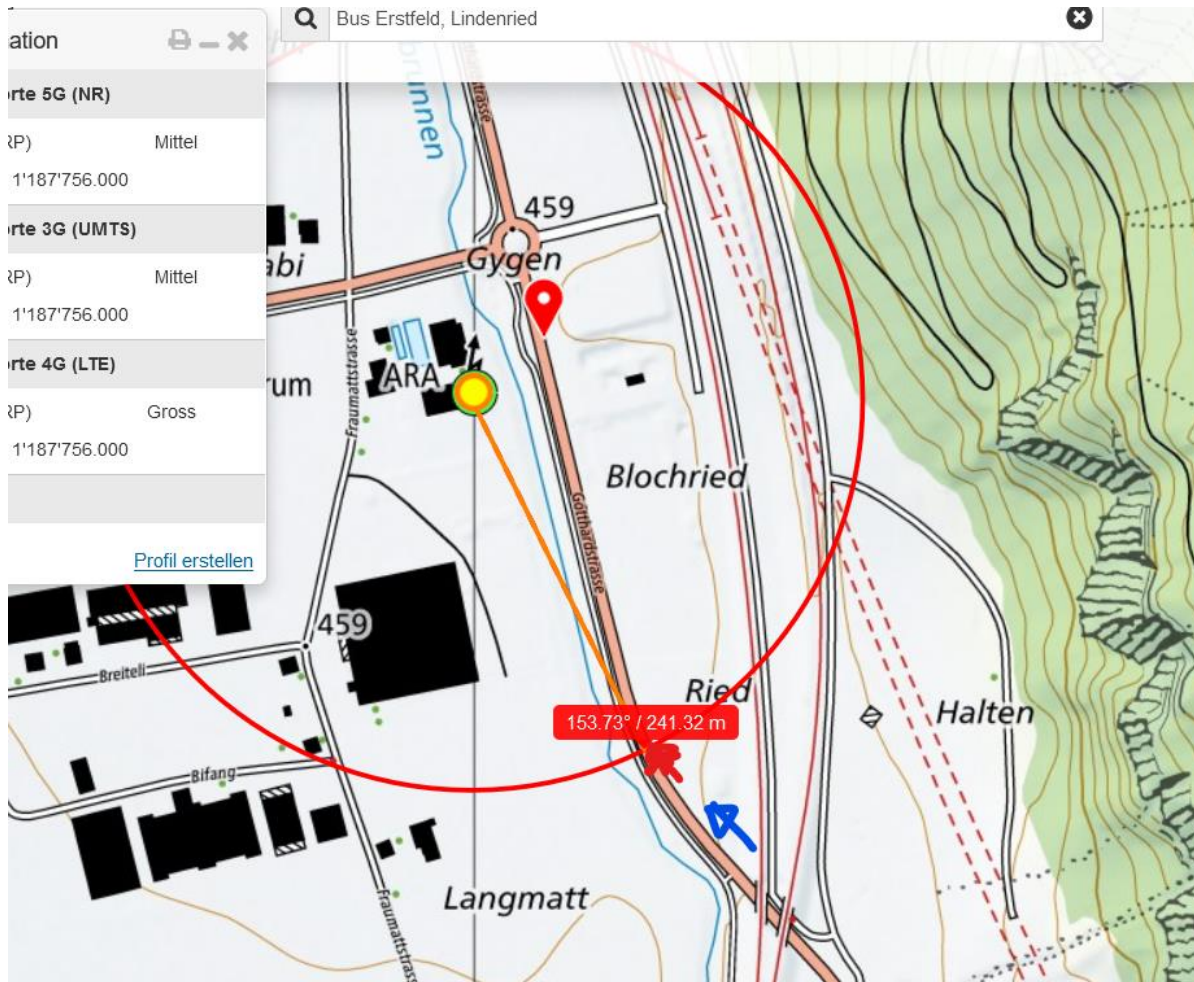
Heute Samstag, 13. Mai 2023, kurz vor 7.45 Uhr, fuhr eine 37-jährige Frau mit ihrem Personenwagen mit Urner Kontrollschildern auf der Gotthardstrasse in Erstfeld Richtung Schattdorf. Rund 300 Meter vor dem Kreisellindenried geriet ihr Auto aus bislang nicht abschliessend bekannten Gründen auf die Gegenfahrbahn. Dies bemerkte der 65-jährige Lenker des entgegenkommenden Personenwagens mit Schwyzer Kontrollschildern, und versuchte noch auszuweichen. Trotzdem kam es zu einer Kollision der beiden Fahrzeuge, bei der insgesamt vier Personen leicht bis lebensbedrohlich verletzt wurden. Allesamt wurden durch Ersthelfer, den Rettungsdienst Uri und die Rega vor Ort betreut und medizinisch versorgt sowie anschliessend ins Kantonsspital Uri respektive ein ausserkantonales Spital gebracht.

Der Sachschaden beläuft sich auf rund 90'000 Franken.

Wegen des Unfalls musste der betroffene Abschnitt der Gotthardstrasse für den Durchgangsverkehr während ungefähr zwei Stunden gesperrt werden.



<https://www.ur.ch/polizeimeldungen/102020>

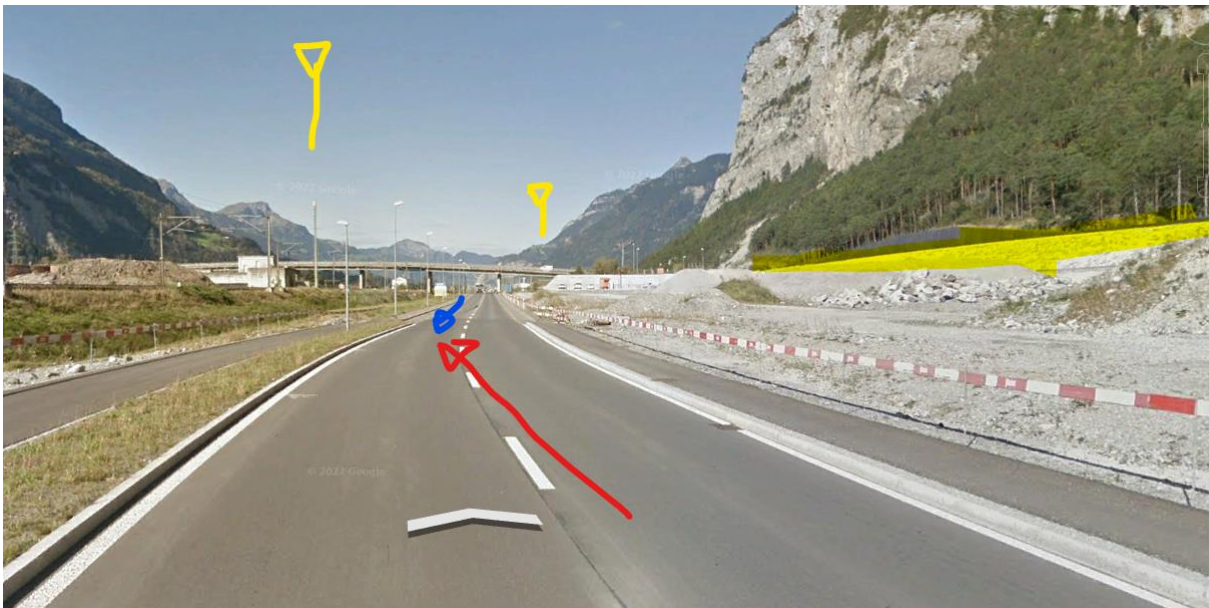




Der 5G -Sender bei der kommunalen ARA reagiert adaptiv auf den punktuell auftretenden erhöhten Funk-Traffic der Züge auf der SBB-Gotthardstrecke.  
Die Verunfallte fährt hier aus dem Funkshadow kommend geradeaus, oberhalb die traffic generierende zweispurige SBB-Strecke:



Die Sendeleistung wird vom adaptiven Sender in einem Kegel mit  $2 \times 6^\circ$ , also  $12^\circ$  Apertur abgestrahlt, nicht punktgenau auf den Zug.... Dies ergibt eine entsprechend der Zuglänge und erreichter Geschwindigkeit (hier ca. gut 160 km/h, 4 km nach Altorf) mit den jeweiligen Zgen mitwandernden hot-spot über eine Zeit von mindestens einer Minute



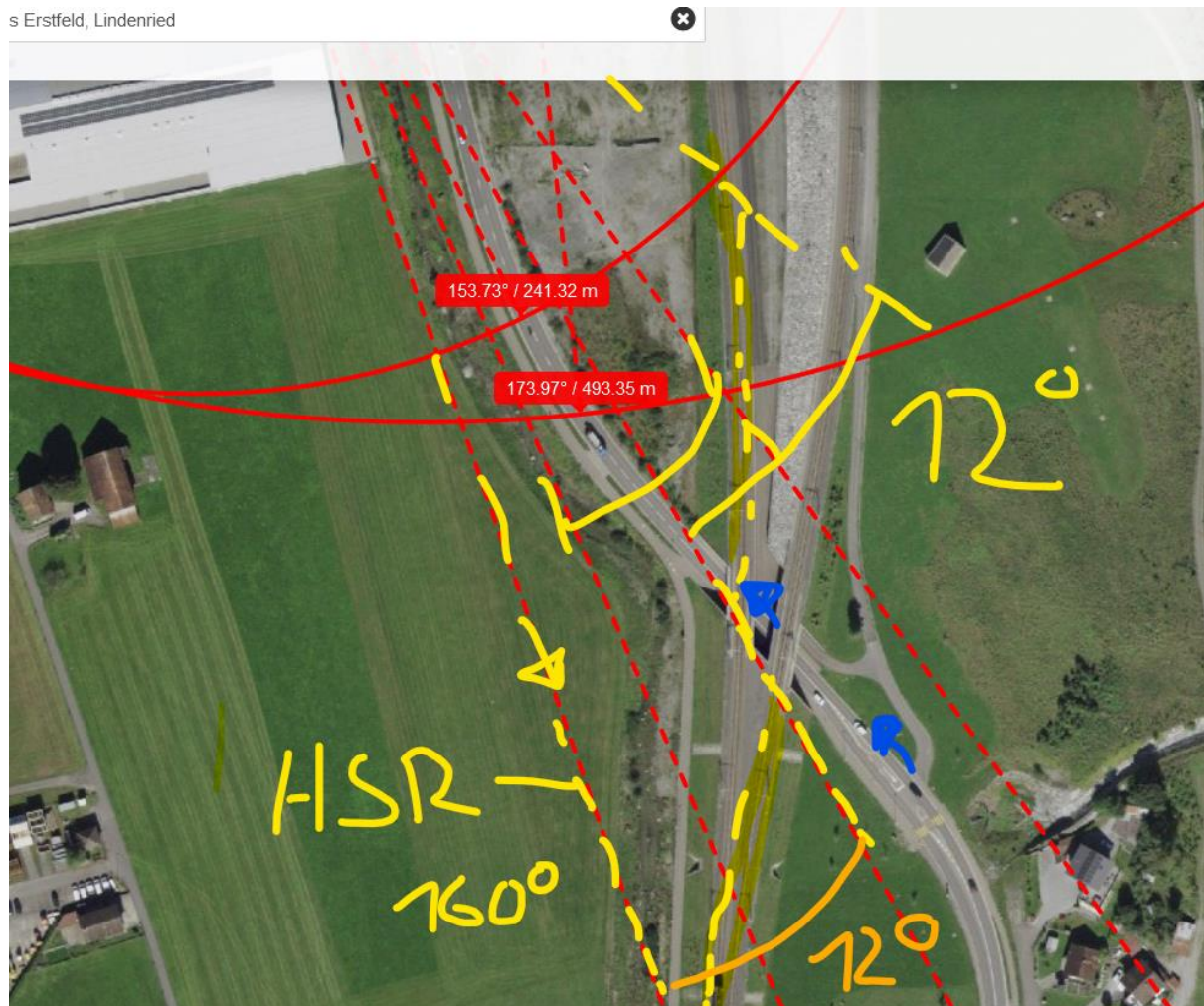
Dieser Hot-spot wird auftreten:

- kurz vor beim Erscheinen der Zugspitze im Sektor,
- über die gesamte Anwesenheit der Doppeltraktion bestehen (400 m lang) und
- erst mit dem Verschwinden des Zuges abnehmen.

Durch die Fahrt eines Zuges entlang der Hauptsenderichtung  $160^\circ$  im Perimeter **südlich** des Senders (in FR Nord) tritt dieses Phänomen bereits früh auf, ein Überschneiden der

beiden 12°Winkel und die Möglichkeit eines Zuges in der Gegenrichtung verlängert diese Phase zudem.

In diesem Sektor dürften darum Einschlafunfälle wie der hier beschriebene zunehmen.



Im Einstrahlbereich 10°(nördlich) dieser identischen Senderkombination ereignete sich erst vor 2 Tagen eine Kollision von 2 Radfahrern: 8315\_Erstfeld\_11.05.2023.

**Wetter am 13.5.23 trocken, wie Bild zeigt: Strahlung ungedämpft.**

### **Zum Verständnis der Abläufe bei solchen Unfällen:**

Niels Kuster et al. **NFP 57**: [http://www.snf.ch/SiteCollectionDocuments/nfp/nfp57/nfp57\\_synthese\\_d.pdf](http://www.snf.ch/SiteCollectionDocuments/nfp/nfp57/nfp57_synthese_d.pdf)  
[Mobilfunk bewirkt Veränderungen der Hirnströme](http://www.snf.ch/SiteCollectionDocuments/nfp/nfp57/nfp57_synthese_d.pdf)

M. Mevissen / D. Schürmann: Manmade Electromagnetic Fields and Oxidative Stress—Biological Effects and Consequences for Health. <https://www.mdpi.com/1422-0067/22/7/3772>

«Der unklare Unfall in der Verkehrsmedizin» (AGU-Seminar 2015) Dr. Ulfert Grimm Fachbereich Verkehrsmedizin Institut für Rechtsmedizin St.Gallen <http://agu.ch/1.0/pdf/agu-seminar15.pdf>

«Wirkungen des Mobil- und Kommunikationsfunks» Eine Schriftenreihe der Kompetenzinitiative zum Schutz von Mensch, Umwelt und Demokratie e.V.

<https://www.diagnose-funk.org/publikationen/dokumente-downloads/kompetenzinitiative-broschuerenreihe>

Wirkungen von Elektrosmog auf Verkehrsunfälle: <https://www.hansuelistettler.ch/elektrosmog/elektrosmog-im-verkehr/studie>

Keine Messung von Sendeleistungen 5G: <https://www.gigahertz.ch/5g-alarmierende-resultate-erster-testmessungen/>

Funktionsweise von 5G-Antennen: "Understanding Massive MIMO in roughly 2 minutes":  
<https://www.youtube.com/watch?v=XBb481RNqGw>

Zum Thema Herzrhythmus hat Prof. Magda Havas, Trent University, publiziert:  
<https://magdahavas.com/electrosmog-exposure/home-environment/new-study-radiation-from-cordless-phone-base-station-affects-the-heart/> Zusammenfassung im emf-portal: <https://www.emf-portal.org/de/article/18905>

Magnetfelder unter Hochspannungsleitungen: <https://www.bfs.de/SharedDocs/Videos/BfS/DE/emf-stromleitung.html>

**Hansueli Stettler.Bauökologie.Funkmesstechnik.Lindenstrasse 132.9016 St.Gallen.www.hansuelistettler.ch.info@hansuelistettler.ch**