

Seedorf: Selbstunfall mit Sattelmotorfahrzeug – eine Person verletzt

Heute Mittwoch, 31. Mai 2023, gegen 13.00 Uhr, fuhr der Lenker eines Sattelmotorfahrzeugs mit deutschen Kontrollschildern auf der Autobahn A2 in Fahrtrichtung Süd. Im Baustellenbereich zwischen dem Fischlautunnel und der Ausfahrt Altdorf kollidierte der 70-jährige Lenker aus derzeit ungeklärten Gründen mit der Baustellenabschrankung. Der dadurch leicht verletzte Lenker wurde mit dem Rettungsdienst Uri ins Kantonsspital nach Altdorf überführt. Der Sachschaden am Sattelmotorfahrzeug und an den Leiteinrichtungen der Autobahn beläuft sich auf rund 200'000 Franken.

Im Einsatz standen der Rettungsdienst des Kantonsspitals Uri, die Werkhoffeuerwehr Flüelen, das Amt für Umwelt, das Amt für Betrieb Nationalstrassen sowie die Kantonspolizei Uri.

Für die Räumungsarbeiten und die Sachverhaltsaufnahme der Kantonspolizei Uri musste der Seelisbergtunnel in Fahrtrichtung Süd für knapp zwei Stunden gesperrt werden. Eine entsprechende Umleitung wurde signalisiert. Der Seelisbergtunnel in Fahrtrichtung Süd konnte zwischenzeitlich wieder geöffnet werden.



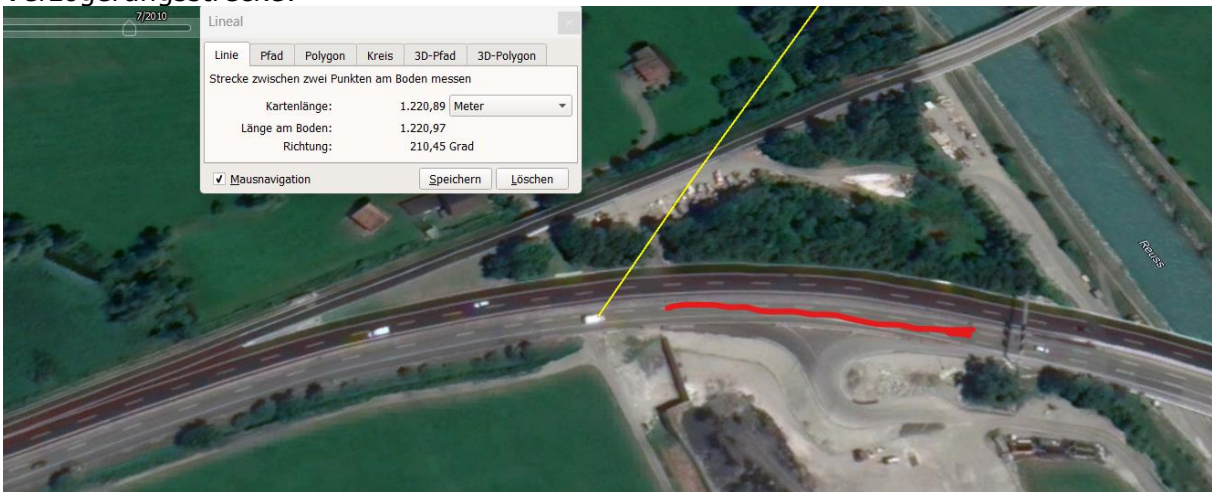
<https://www.ur.ch/polizeimeldungen/102766>

Der Unfallort ist hier, vor den letzten Richtungsschildern.

Ein Sekundenschlaf oder eine verlängerte Ablenkung, was bei einem Profi unter diese Bedingungen sehr unwahrscheinlich ist.



Das Wäldchen ist locker, eine Einstrahlung von links hier gesichert, dann noch 50m, und gut 50 m Verzögerungsstrecke:



Sender von Kieswerk Flüelen.

Station Flüelen ist Doppelstandort:



https://hansuelistettler.ch/images/unfallanalysen/5576_FI%C3%BCelen_22.02.2021.pdf

https://www.hansuelistettler.ch/images/unfallanalysen/7795_FI%C3%BCelen_23.10.2022.pdf

Wetter trocken, Strahlung ungedämpft.

Zum Verständnis der Abläufe bei solchen Unfällen:

Niels Kuster et al. **NFP 57**: http://www.snf.ch/SiteCollectionDocuments/nfp/nfp57/nfp57_synthese_d.pdf
 Mobilfunk bewirkt Veränderungen der Hirnströme

M. Mevissen / D. Schürmann: Manmade Electromagnetic Fields and Oxidative Stress—Biological Effects and Consequences for Health. <https://www.mdpi.com/1422-0067/22/7/3772>

«Der unklare Unfall in der Verkehrsmedizin» (AGU-Seminar 2015) Dr. Ulfert Grimm Fachbereich Verkehrsmedizin Institut für Rechtsmedizin St.Gallen <http://agu.ch/1.0/pdf/agu-seminar15.pdf>

«Wirkungen des Mobil- und Kommunikationsfunks» Eine Schriftenreihe der Kompetenzinitiative zum Schutz von Mensch, Umwelt und Demokratie e.V.

<https://www.diagnose-funk.org/publikationen/dokumente-downloads/kompetenzinitiative-broschuerenreihe>

Wirkungen von Elektrosmog auf Verkehrsunfälle: <https://www.hansuelistettler.ch/elektrosmog/elektrosmog-im-verkehr/studie>

Keine Messung von Sendeleistungen 5G: <https://www.gigahertz.ch/5g-alarmierende-resultate-erster-testmessungen/>

Funktionsweise von 5G-Antennen: "Understanding Massive MIMO in roughly 2 minutes": <https://www.youtube.com/watch?v=XBb481RNqGw>

Zum Thema Herzrhythmus hat Prof. Magda Havas, Trent University, publiziert: <https://magdahavas.com/electrosmog-exposure/home-environment/new-study-radiation-from-cordless-phone-base-station-affects-the-heart/>
 Zusammenfassung im emf-portal: <https://www.emf-portal.org/de/article/18905>

Magnetfelder unter Hochspannungsleitungen: <https://www.bfs.de/SharedDocs/Videos/BFS/DE/emf-stromleitung.html>

Hansueli Stettler.Bauökologie.Funkmesstechnik.Lindenstrasse 132.9016 St.Gallen.www.hansuelistettler.ch.info@hansuelistettler.ch