

# Personenwagen kollidiert mit Hauswand in Riehen

Am 18. Juli 2023, gegen 9.30 Uhr, kam es an der Kreuzung Schmiedgasse/Bahnhofstrasse in Riehen zu einem Unfall, bei dem ein Personenwagen in einen Elektrokandelaber und anschliessend in eine Hauswand fuhr.



Gemäss bisherigen Erkenntnissen der Verkehrspolizei fuhr der 76-jährige Lenker des Personenwagens aus unbekanntem Grund über das Trottoir in einen Elektrokandelaber und dann in eine Hauswand. Ein Fussgänger musste zur Seite springen, um nicht von dem Fahrzeug erfasst zu werden, blieb jedoch glücklicherweise unverletzt. Der Lenker des Fahrzeugs wurde leicht verletzt. Ein Alkoholtest ergab eine Atemalkoholkonzentration von 0.0 mg/l.

Der Verkehr in der betroffenen Region war für etwa eine Stunde eingeschränkt.

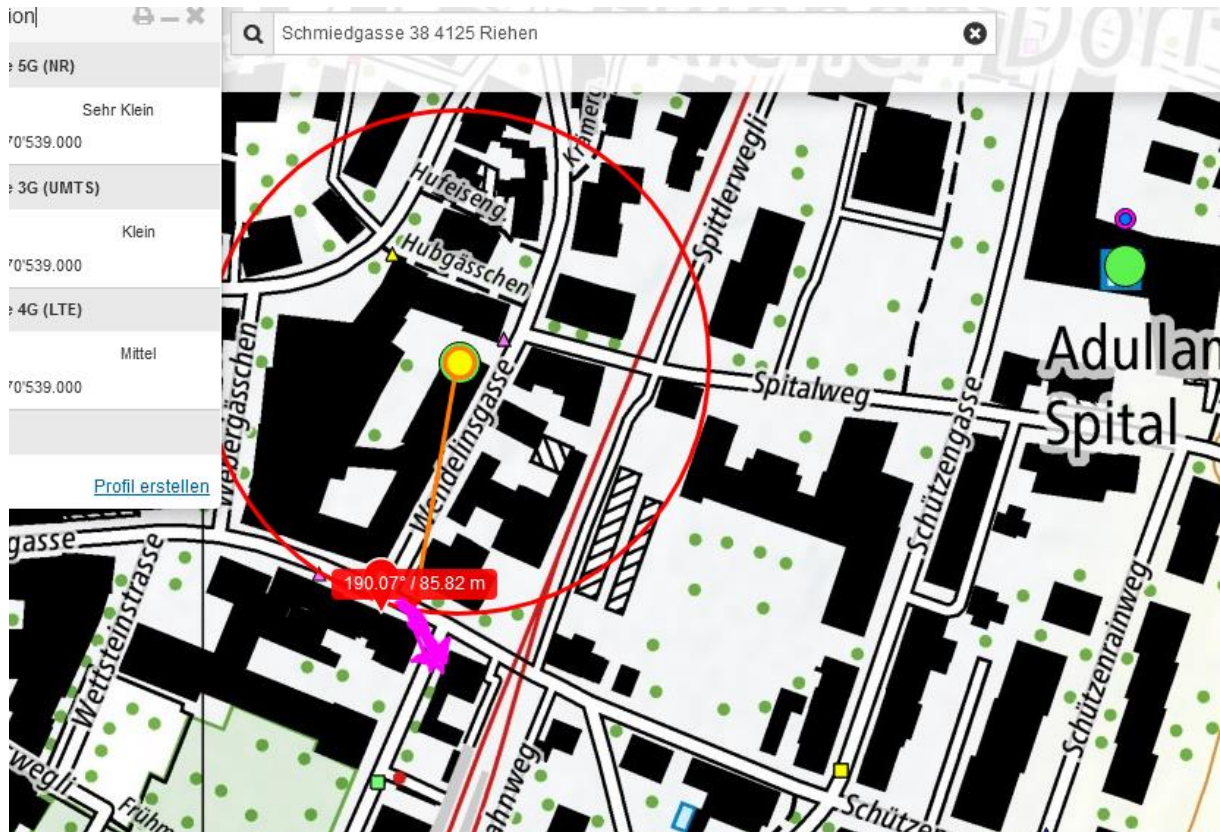
Personen, welche Angaben zum Unfallhergang machen können, werden gebeten sich bei der Verkehrspolizei, Tel. 061 208 06 00 oder über [KapoVrk.VLZ@jsd.bs.ch](mailto:KapoVrk.VLZ@jsd.bs.ch) zu melden.

<https://www.polizei.bs.ch/nm/2023-personenwagen-kollidiert-mit-hauswand-in-riehen-jsd-2.html>

## Elektrosmog im Unfallablauf

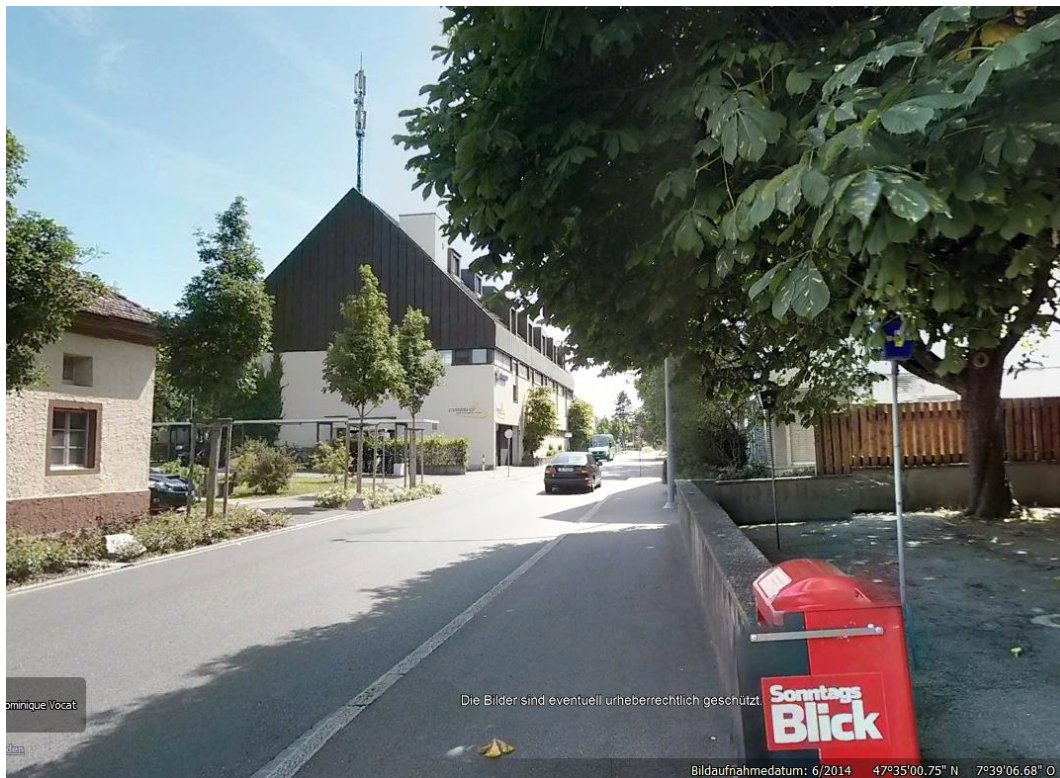
Der Fahrer fährt nach Norden.



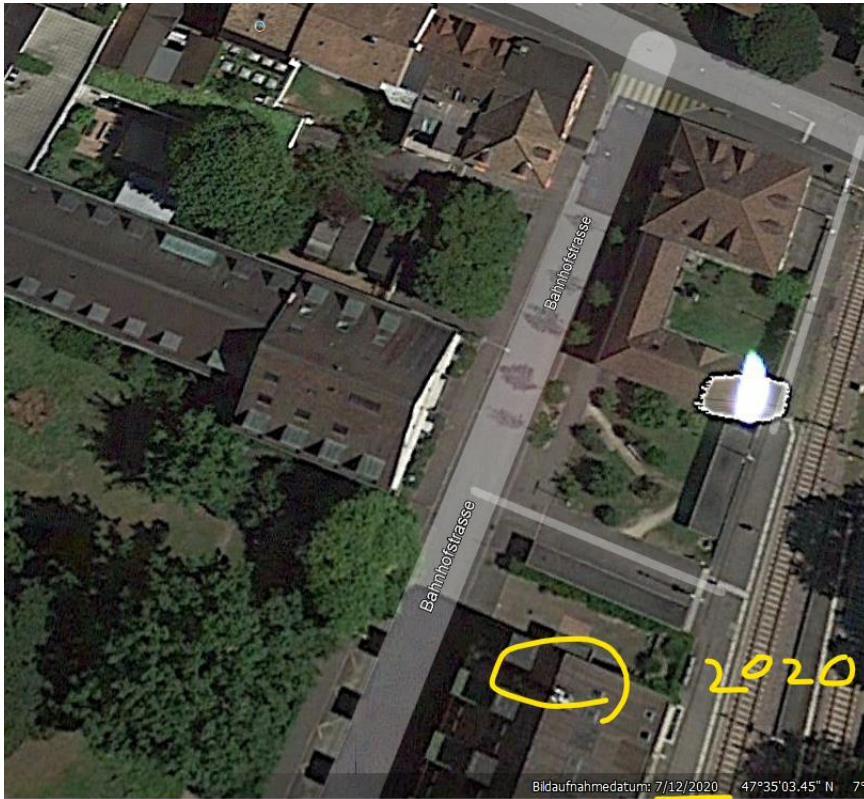


Unfallecke, direkt vermutlich nicht (mehr) bestrahlt.

Die entscheidende Strecke ist in street-view unterdrückt bis auf dieses Bild aus dem 2014.

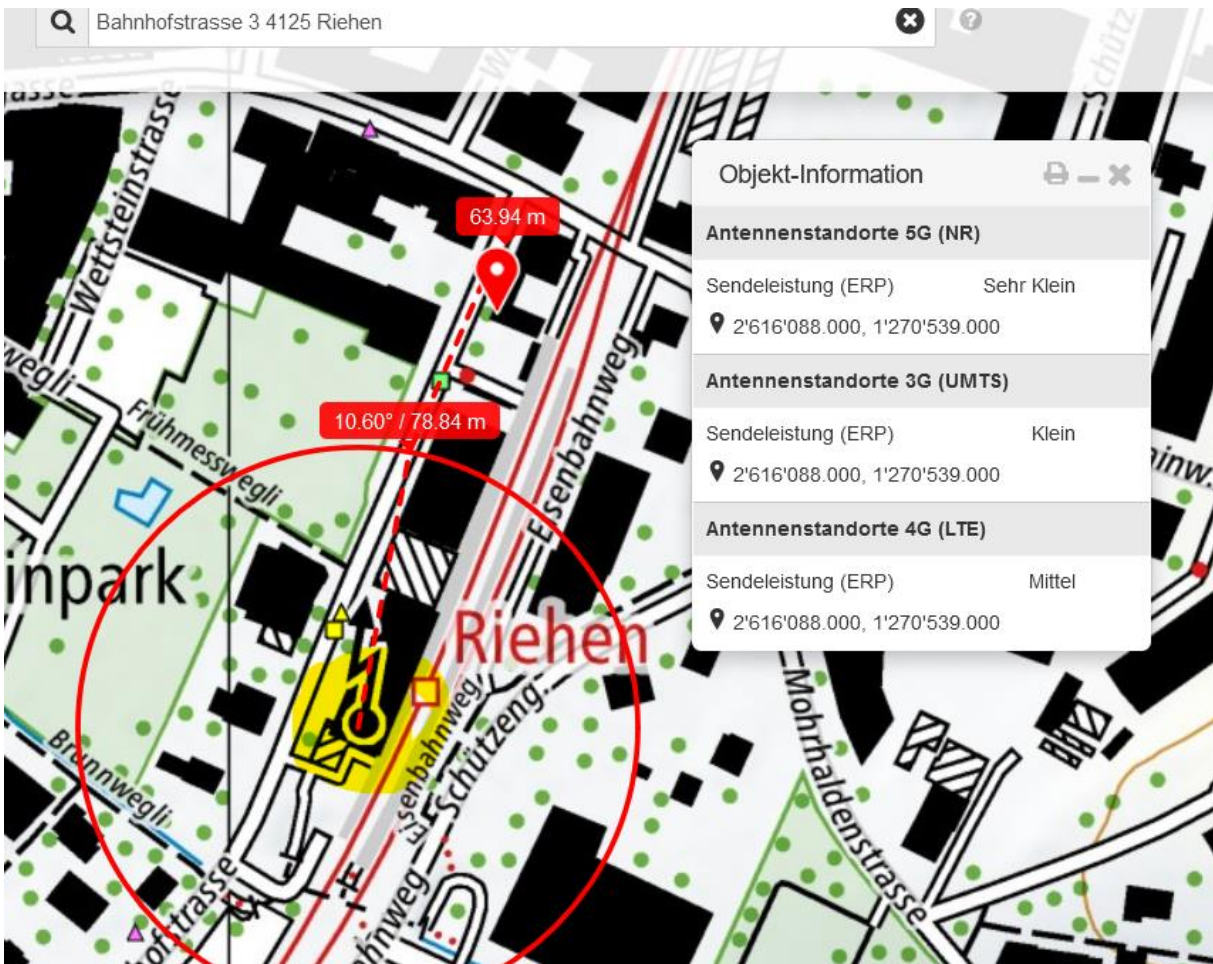




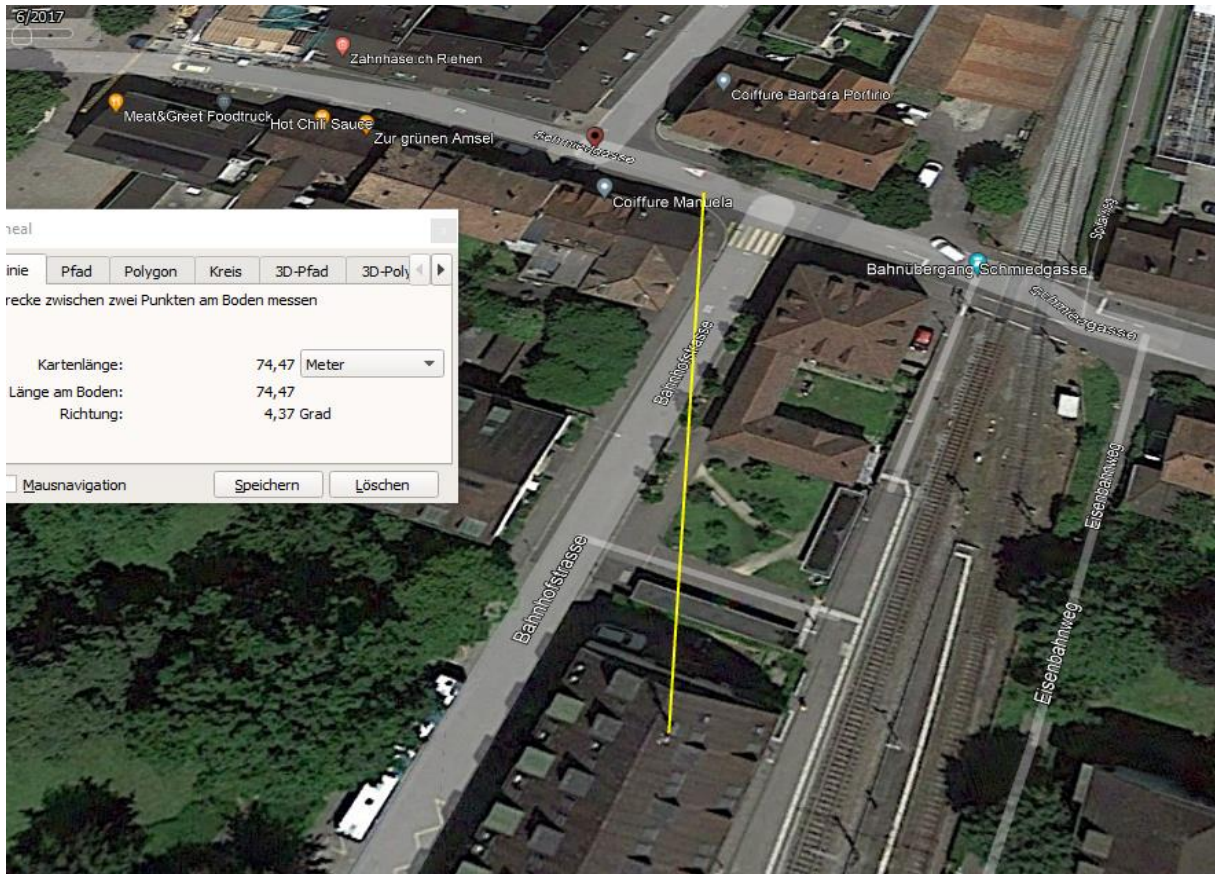


bis 2020 sichtbare Antenne

Der Verunfallte fährt an der Station Riehen vorbei, die mit einem Sender ausgestattet ist, aufgrund der Darstellung der BAKOM-Karte:



Solche „anonymen“ Darstellungen werden gewählt, wenn ein Sender bewilligungstechnisch zu einer „Gesamtanlage“ in einem bestimmten näheren Perimeter gezählt wird.



Dieser Sender scheint nicht mehr vorhanden zu sein. Auf neueren Swisstopo-Bildern fehlt er. Es müsste allenfalls eine lokale Messung vorgenommen werden, die die Einstrahlverhältnisse und den Unfallablauf zusammen bringt.

Die Polizei BS gibt auf detaillierende Anfragen keine Auskünfte. So ist die genaue Unfallzeit nicht bekannt, im Zeitraum leicht später kommt ein Zug von Lörrach hier an







Die Bahnhofstrasse ist eine 30er Zone. Es dürfte sich aufgrund der Dynamik um ein „Pedal verwechseln“ mit Aspekten einer Vollgasfahrt handeln...

**Wetter trocken, gemäss Bild, Strahlung ungedämpft.**

**Zum Verständnis der Abläufe bei solchen Unfällen:**

Niels Kuster et al. **NFP 57**: [http://www.snf.ch/SiteCollectionDocuments/nfp/nfp57/nfp57\\_synthese\\_d.pdf](http://www.snf.ch/SiteCollectionDocuments/nfp/nfp57/nfp57_synthese_d.pdf)  
[Mobilfunk bewirkt Veränderungen der Hirnströme](http://www.snf.ch/SiteCollectionDocuments/nfp/nfp57/nfp57_synthese_d.pdf)

M. Mevissen / D. Schürmann: Manmade Electromagnetic Fields and Oxidative Stress—Biological Effects and Consequences for Health. <https://www.mdpi.com/1422-0067/22/7/3772>

«Der unklare Unfall in der Verkehrsmedizin» (AGU-Seminar 2015) Dr. Ulfert Grimm Fachbereich Verkehrsmedizin Institut für Rechtsmedizin St.Gallen <http://agu.ch/1.0/pdf/agu-seminar15.pdf>

«Wirkungen des Mobil- und Kommunikationsfunks» Eine Schriftenreihe der Kompetenzinitiative zum Schutz von Mensch, Umwelt und Demokratie e.V.

<https://www.diagnose-funk.org/publikationen/dokumente-downloads/kompetenzinitiative-broschuerenreihe>

Wirkungen von Elektrosmog auf Verkehrsunfälle: <https://www.hansuelisttler.ch/elektrosmog/elektrosmog-im-verkehr/studie>

Keine Messung von Sendeleistungen 5G: <https://www.qiqaherz.ch/5g-alarmierende-resultate-erster-testmessungen/>

Funktionsweise von 5G-Antennen: "Understanding Massive MIMO in roughly 2 minutes": <https://www.youtube.com/watch?v=XBb481RNqGw>

Zum Thema Herzrhythmus hat Prof. Magda Havas, Trent University, publiziert: <https://magdahavas.com/electrosmog-exposure/home-environment/new-study-radiation-from-cordless-phone-base-station-affects-the-heart/>  
 Zusammenfassung im emf-portal: <https://www.emf-portal.org/de/article/18905>

Magnetfelder unter Hochspannungsleitungen: <https://www.bfs.de/SharedDocs/Videos/BFS/DE/emf-stromleitung.html>

Hansueli Stettler. Bauökologie. Funkmesstechnik. Lindenstrasse 132. 9016 St. Gallen. [www.hansuelisttler.ch](http://www.hansuelisttler.ch). [info@hansuelisttler.ch](mailto:info@hansuelisttler.ch)