

Arbon: E-Bike-Fahrerin verletzt

17. August 2023

Am Mittwochnachmittag wurde eine E-Bike-Fahrerin beim Zusammenstoss mit einem Auto in Arbon verletzt. Sie musste vom Rettungsdienst ins Spital gebracht werden.

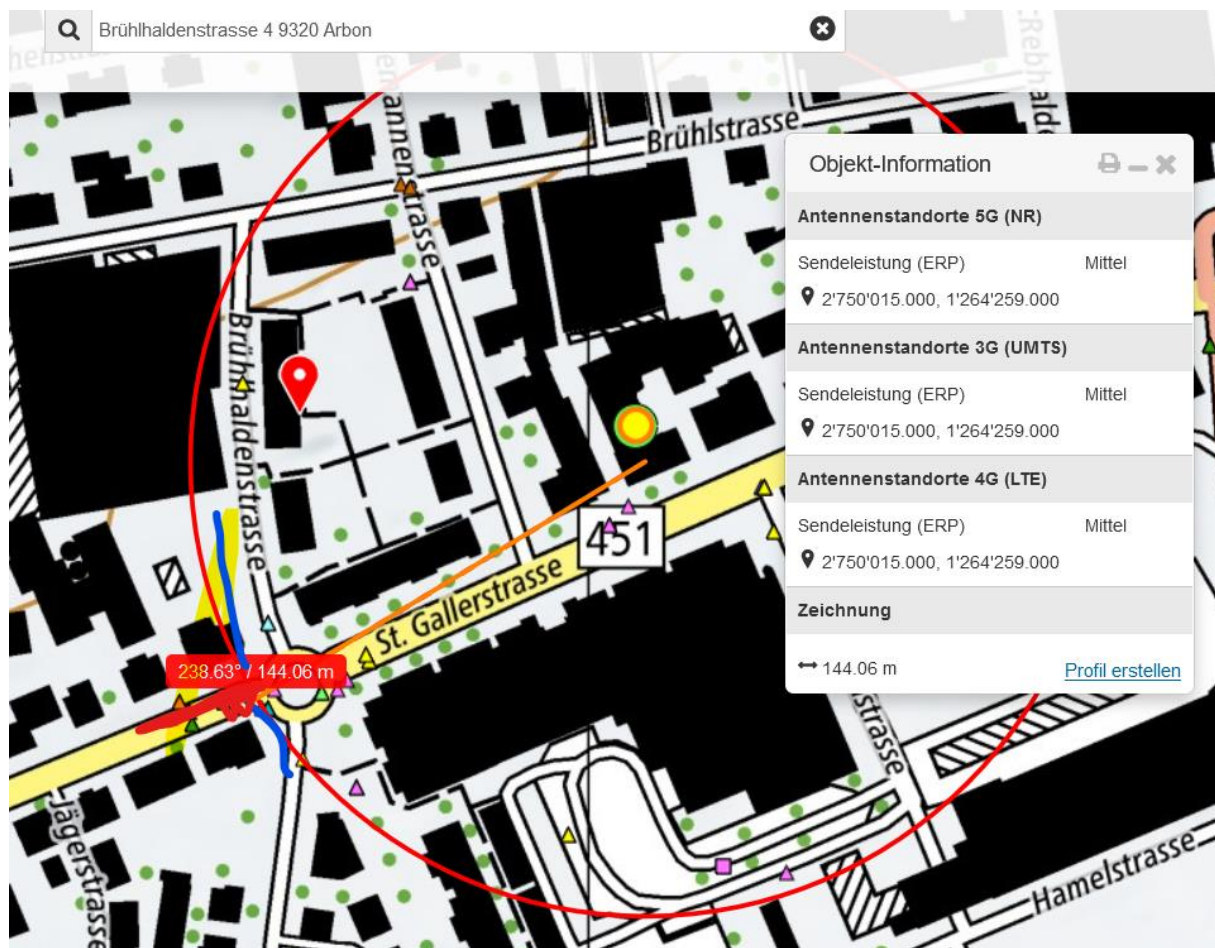
Um zirka 16.45 Uhr fuhr eine 60-jährige E-Bike-Fahrerin auf der Brühlhaldenstrasse und bog in den Kreisel ein. Sie beabsichtigte, diesen in der zweiten Ausfahrt Richtung Landquartstrasse zu verlassen. Zur selben Zeit war eine 41-jährige Autofahrerin auf der St. Gallerstrasse Richtung Kreisel unterwegs. Während das Auto in den Kreisel einbog, kam es zur Kollision.

Die E-Bike-Fahrerin wurde verletzt und musste vom Rettungsdienst ins Spital gebracht werden. Der Sachschaden dürfte sich auf mehrere hundert Franken belaufen.

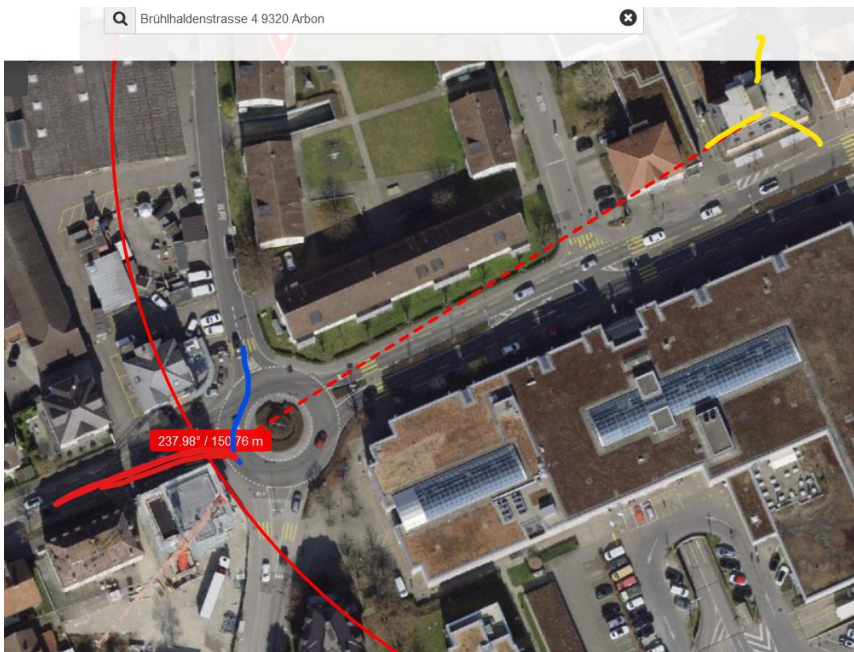
<https://kapo.tg.ch/news/news-detailseite.html/2149/news/65342>

Elektrosmog im Unfallablauf

Die Fahrradlenkerin im Kreisel hat den Vortritt, die einmündende Autofahrerin ist frontal exponiert zu diesem Sender:



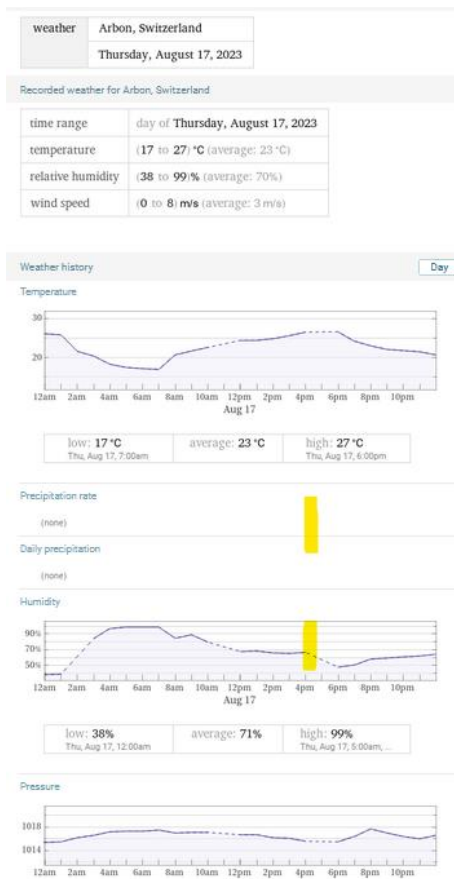
Der Standort besteht seit 2019 an der orangenen Aufstockung dieses Gebäudes:



Erster Kontrollverlust-Fall im Perimeter dieses Senders - auf dem Coop-Parkplatz – ist hier bearbeitet:

https://hansuelistettler.ch/images/unfallanalysen/5254_Arbon_17.10.2020.pdf





Wetter trocken, Strahlung ungedämpft.

Zum Verständnis der Abläufe bei solchen Unfällen:

Niels Kuster et al. **NFP 57**: http://www.snf.ch/SiteCollectionDocuments/nfp/nfp57/nfp57_synthese_d.pdf
Mobilfunk bewirkt Veränderungen der Hirnströme

M. Mevissen / D. Schürmann: Manmade Electromagnetic Fields and Oxidative Stress—Biological Effects and Consequences for Health. <https://www.mdpi.com/1422-0067/22/7/3772>

«Der unklare Unfall in der Verkehrsmedizin» (AGU-Seminar 2015) Dr. Ulfert Grimm Fachbereich Verkehrsmedizin Institut für Rechtsmedizin St.Gallen <http://agu.ch/1.0/pdf/agu-seminar15.pdf>

«Wirkungen des Mobil- und Kommunikationsfunks» Eine Schriftenreihe der Kompetenzinitiative zum Schutz von Mensch, Umwelt und Demokratie e.V.

<https://www.diagnose-funk.org/publikationen/dokumente-downloads/kompetenzinitiative-broschuerenreihe>

Wirkungen von Elektrosmog auf Verkehrsunfälle: <https://www.hansuelistettler.ch/elektrosmog/elektrosmog-im-verkehr/studie>

Keine Messung von Sendeleistungen 5G: <https://www.qiqaherz.ch/5g-alarmierende-resultate-erster-testmessungen/>

Funktionsweise von 5G-Antennen: "Understanding Massive MIMO in roughly 2 minutes":
<https://www.youtube.com/watch?v=XBb481RNqGw>

Zum Thema Herzrhythmus hat Prof. Magda Havas, Trent University, publiziert:
<https://magdahavas.com/electrosmog-exposure/home-environment/new-study-radiation-from-cordless-phone-base-station-affects-the-heart/> Zusammenfassung im emf-portal: <https://www.emf-portal.org/de/article/18905>

Magnetfelder unter Hochspannungsleitungen: <https://www.bfs.de/SharedDocs/Videos/BfS/DE/emf-stromleitung.html>

Hansueli Stettler. Bauökologie. Funkmesstechnik. Lindenstrasse 132. 9016 St. Gallen. www.hansuelistettler.ch. info@hansuelistettler.ch