

Incidente della circolazione stradale nel Locarnese

28.06.2023

La Polizia cantonale comunica che oggi poco dopo le 19 a Minusio vi è stato un incidente della circolazione stradale. Un automobilista 26enne con a bordo una passeggera 22enne, entrambi cittadini italiani residenti in Provincia di Varese, circolava su via San Gottardo proveniente da Locarno. In base a una prima ricostruzione e per cause che l'inchiesta dovrà stabilire, vi è stato l'urto frontale con un'auto guidata da un 40enne cittadino svizzero domiciliato nella regione che sopraggiungeva in senso inverso. Sul posto, oltre ad agenti della Polizia cantonale e, in supporto, della Polizia Intercomunale del Piano, sono intervenuti i soccorritori del Salva e della Rega, che dopo aver prestato le prime cure, hanno trasportato il 26enne e la 22enne all'ospedale. Stando alle prime valutazioni mediche, la donna ha riportato serie ferite tali da metterne in pericolo la vita, mentre il conducente ha riportato leggere ferite. Illeso il 40enne conducente del secondo veicolo. Per consentire le operazioni di soccorso e i rilievi il tratto stradale interessato dall'incidente è stato completamente chiuso al traffico e non sarà riaperto prima delle 23. Sono in atto deviazioni su via Simen.

Eventuali testimoni sono pregati di telefonare alla Centrale comune d'allarme allo 0848 25 55 55.

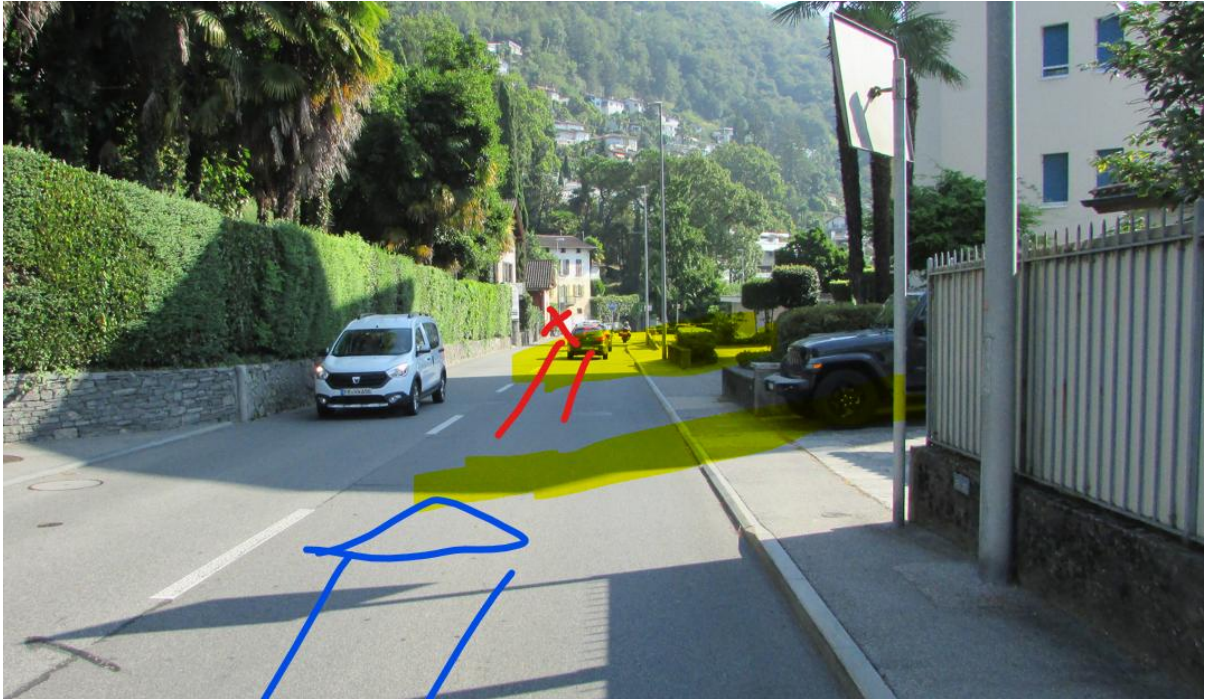
[https://www4.ti.ch/di/pol-new/comunicazioni/comunicati-stampa-1/dettaglio?user_polizia_pi1\[newsId\]=224089](https://www4.ti.ch/di/pol-new/comunicazioni/comunicati-stampa-1/dettaglio?user_polizia_pi1[newsId]=224089)

Elektrosmog im Unfallablauf

Der genaue Unfallort wurde bei der Kapo TI angefragt: X/Y 707358 115260 pb

Der Lenker fährt hier geradeaus, statt die Kurve einzuleiten

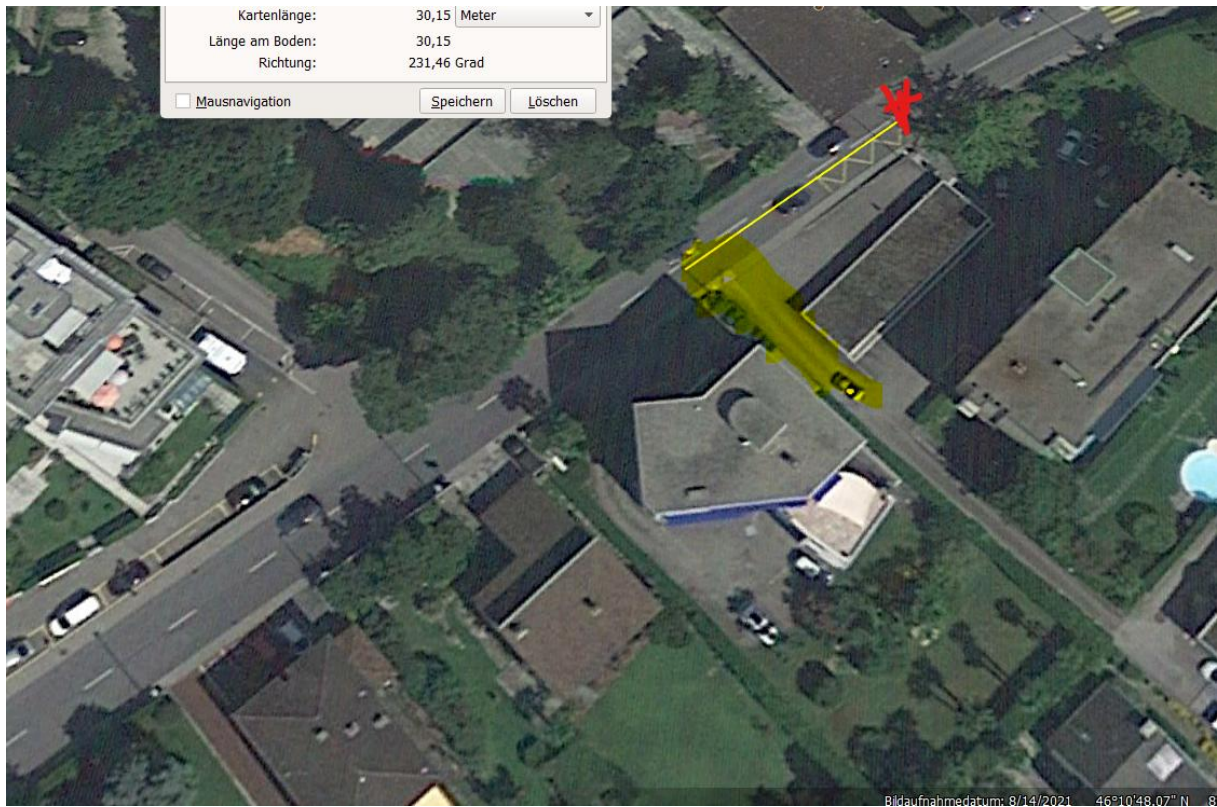




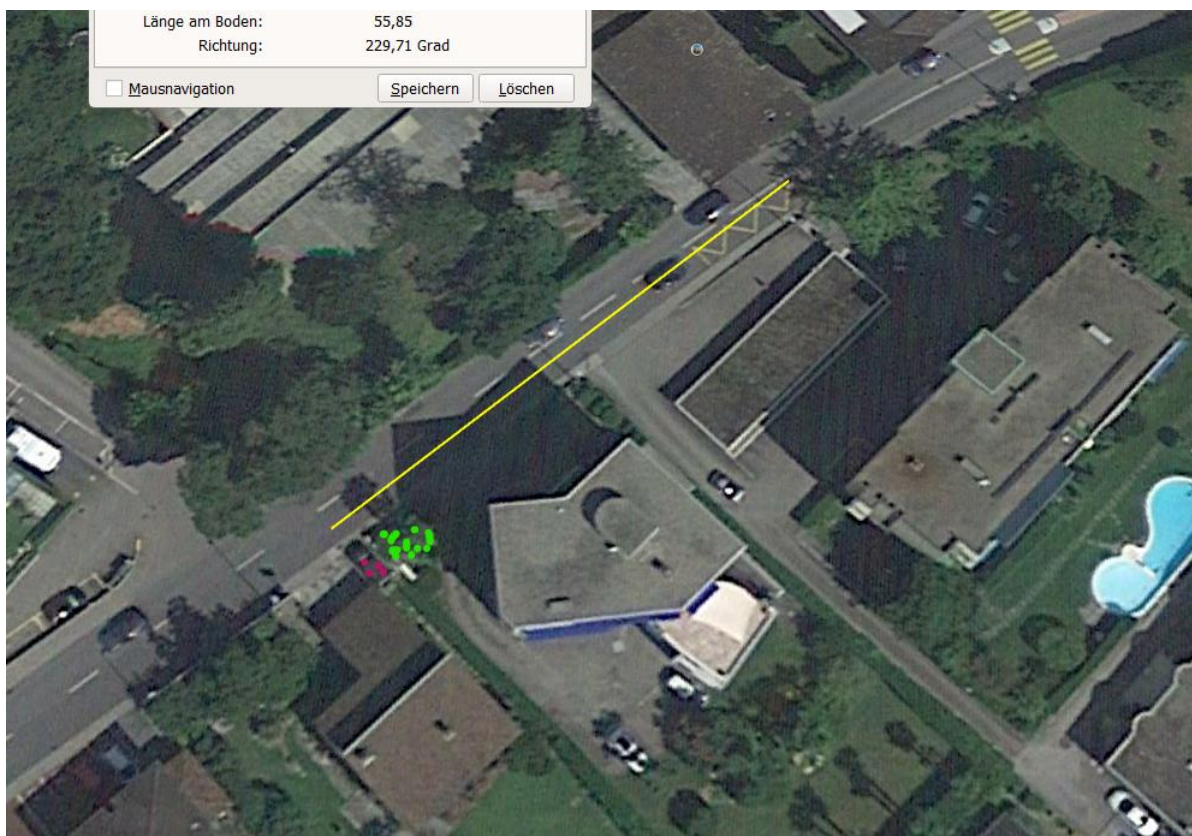
Fahrt auf der Geraden, gelb die seitlichen Sendereinflüsse, hohe Transmission, da mit ca. $75^\circ - 80^\circ$ auftreffend auf die senkrechte Seitenscheibe.

Letzte, grössere Lücke ist 31 m vor Kollision:



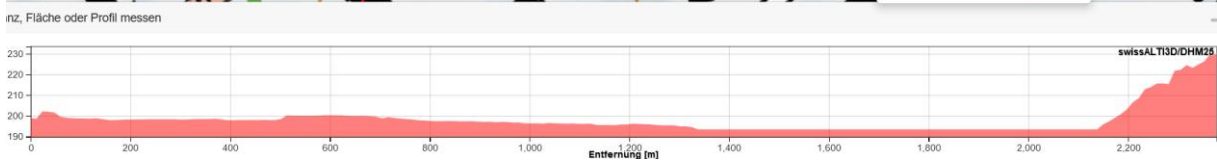
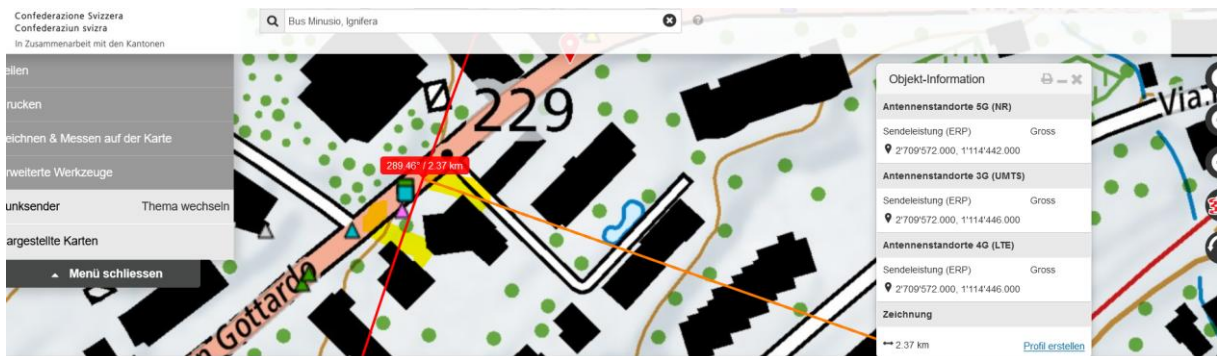
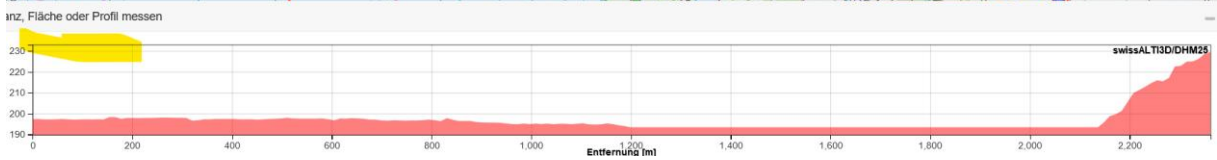


Die erste Lücke ist relativ schmal und meist mit einem SUV belegt:

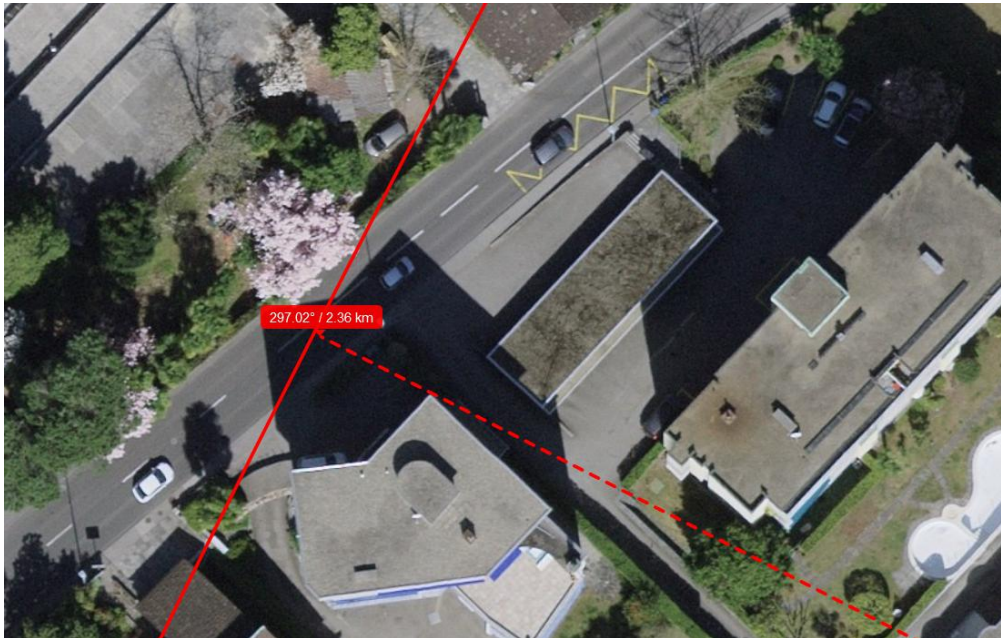


Die eintreffende Strahlung ist trotz grosser Distanz hoch: 0.33 mW/m²

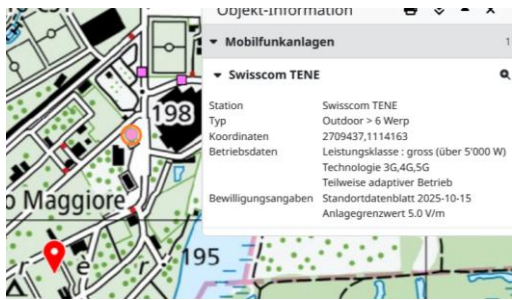
Sie stammt vom Hochhaus des Hotel Campofelice in Tenero



Die niedrigen Gebäude am Hangfuss werden überstrahlt



Doppelstandort
auf dem Hotel
Campofelice



2025 wurde der Sender deutlich verstärkt.



Wetter trocken – Strahlung ungedämpft.

Zum Verständnis der Abläufe bei solchen Unfällen:

Niels Kuster et al. **NFP 57**: http://www.snf.ch/SiteCollectionDocuments/nfp/nfp57/nfp57_synthese_d.pdf
Mobilfunk bewirkt Veränderungen der Hirnströme

Einwirkungen von Strahlung auf Prozesse im Gehirn: <https://www.diagnose-funk.org/aktuelles/artikel-archiv/detail?newsid=2257>

M. Mevissen / D. Schürmann: Manmade Electromagnetic Fields and Oxidative Stress—Biological Effects and Consequences for Health. <https://www.mdpi.com/1422-0067/22/7/3772>

«Der unklare Unfall in der Verkehrsmedizin» (AGU-Seminar 2015) Dr. Ulfert Grimm Fachbereich Verkehrsmedizin Institut für Rechtsmedizin St.Gallen <http://aqu.ch/1.0/pdf/aqu-seminar15.pdf>

«Wirkungen des Mobil- und Kommunikationsfunks» Eine Schriftenreihe der Kompetenzinitiative zum Schutz von Mensch, Umwelt und Demokratie e.V.

<https://www.diagnose-funk.org/publikationen/dokumente-downloads/kompetenzinitiative-broschuerenreihe>

Wirkungen von Elektrosmog auf Verkehrsunfälle: <https://www.hansuelistettler.ch/elektrosmog/elektrosmog-im-verkehr/studie>

Keine Messung von Sendeleistungen 5G: <https://www.gigahertz.ch/5g-alarmierende-resultate-erster-testmessungen/>

Funktionsweise von 5G-Antennen: "Understanding Massive MIMO in roughly 2 minutes": <https://www.youtube.com/watch?v=XBb481RNqGw>

5G-Adaptiv reagiert auf Kollektiv-Verkehrsmittel: https://www.youtube.com/watch?v=pTKa_cEGvJA
Bellinzona: <https://www.youtube.com/watch?v=ekCtC7vJ7Ew>

Zum Thema Herzrhythmus hat Prof. Magda Havas, Trent University, publiziert:
<https://magdahavas.com/electrosmog-exposure/home-environment/new-study-radiation-from-cordless-phone-base-station-affects-the-heart/> Zusammenfassung im emf-portal: <https://www.emf-portal.org/de/article/18905>

Forschungsstand zu wlan: <https://www.diagnose-funk.org/aktuelles/artikel-archiv/detail&newsid=1943>

Magnetfelder unter Hochspannungsleitungen: <https://www.bfs.de/SharedDocs/Videos/BfS/DE/emf-stromleitung.html>

Erklärende Videos auf youtube: <https://www.youtube.com/channel/UC86uloS8IoowSGOGfpMyrsq>

Hansueli Stettler.Bauökologie.Funkmesstechnik.Lindenstrasse 132.9016 St.Gallen.www.hansuelistettler.ch.info@hansuelistettler.ch