

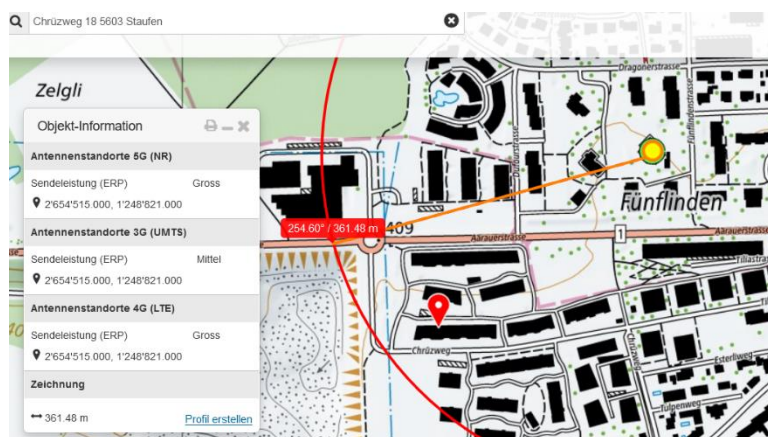
Staufen: Mit Velo gestürzt (Zeugenaufruf)

Unter unklaren Umständen kam eine Velofahrerin in Staufen zu Fall und verletzte sich. Die Kantonspolizei sucht Augenzeugen.

Der Unfall ereignete sich bereits am Donnerstag, 17. August 2023, etwa um 12.45 Uhr auf der Aarauerstrasse ausserhalb von Staufen. Wie die 50-Jährige später der Kantonspolizei schilderte, sei sie von Hunzenschwil kommend auf ihrem Velo in Richtung Lenzburg gefahren. Kurz vor dem Kreisverkehr auf Höhe des Chrüzwegs sei sie gestürzt. Dabei zog sie sich Frakturen im Gesicht sowie Prellungen zu, welche eine Behandlung im Spital notwendig machten.

Die Betroffene meldete den Unfall am Montag bei der Kantonspolizei in Lenzburg. Da die Umstände des Sturzes unklar sind und nicht feststeht, ob ein anderes Fahrzeug beteiligt sein könnte, sucht die Polizei Augenzeugen (Telefon 062 886 01 17).

[https://www.ag.ch/de/aktuell/medien/medienmitteilungen-
kapo?stichworte=&startdate=&enddate=&st_mode=kapo&bereits_geladen=true&q=&partialfields=%28Organisation%3A%29.%28Theme%3A%29&num=10&searchsubmit=suchen&mmk=staufen-mit-velo-gestuerzt-\(zeugenaufruf\)-2a3bb254-a0da-4c63-96cf-0b1dae2b5838_de](https://www.ag.ch/de/aktuell/medien/medienmitteilungen-
kapo?stichworte=&startdate=&enddate=&st_mode=kapo&bereits_geladen=true&q=&partialfields=%28Organisation%3A%29.%28Theme%3A%29&num=10&searchsubmit=suchen&mmk=staufen-mit-velo-gestuerzt-(zeugenaufruf)-2a3bb254-a0da-4c63-96cf-0b1dae2b5838_de)



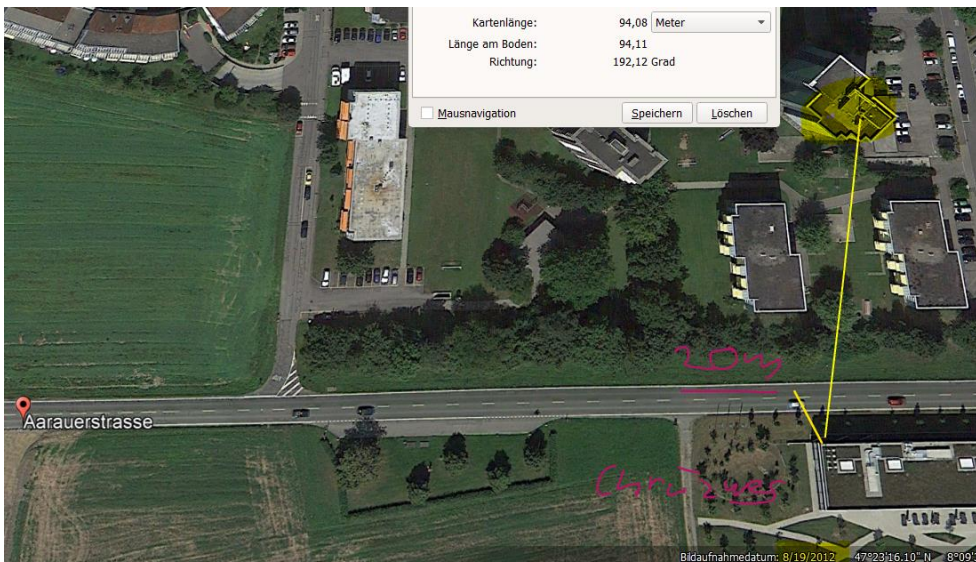
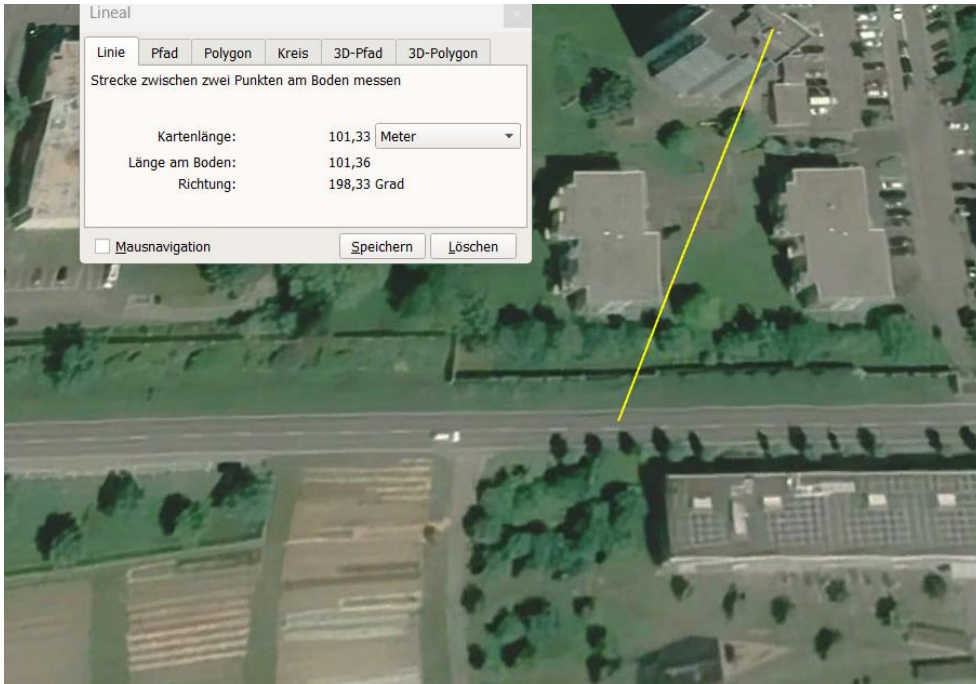
Die Leistungsdaten 23 werden ab 24 eine Kategorie kleiner geschrieben:



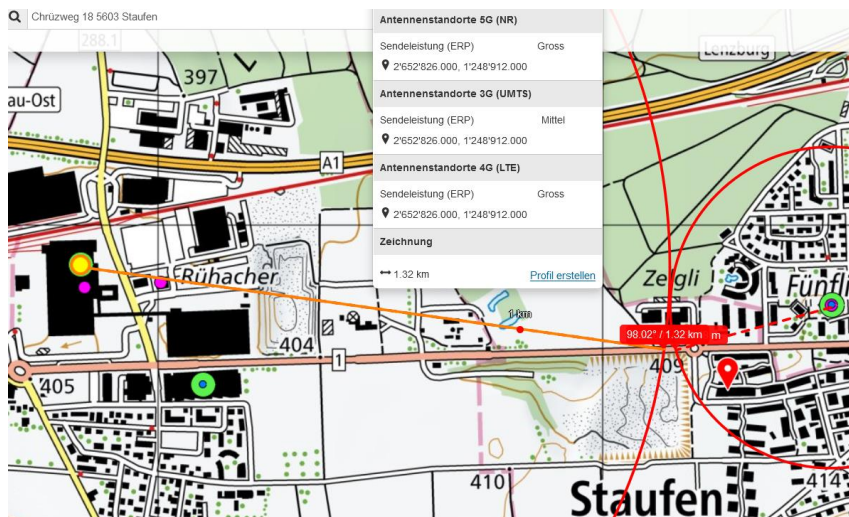
Der Unfall ist nicht eingetragen in der Unfallkarte.

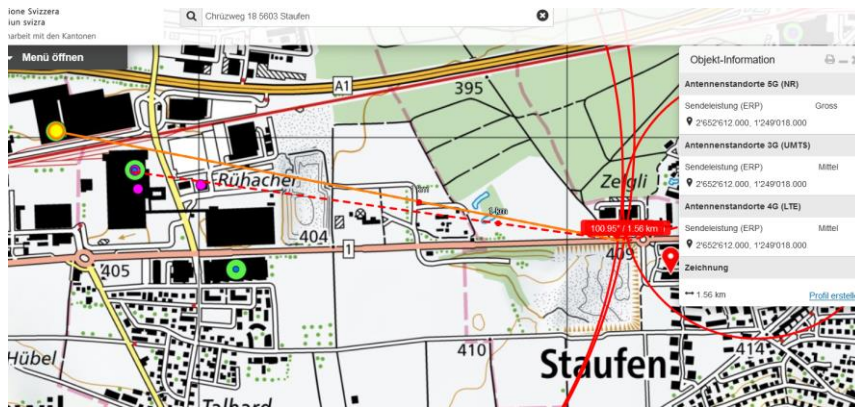
Der Todesfall - auf obiger Karte, noch vor dem Bau des Kreisels – ist der Fall einer behinderten Frau, die nachts auf der Fahrbahn unterwegs war):

[https://www.ag.ch/de/aktuell/medien/medienmitteilungen-
kapo?stichworte=&startdate=&enddate=&st_mode=kapo&bereits_geladen=true&q=&partialfields=%28Organisation%3A%29.%28Theme%3A%29&num=10&searchsubmit=suchen&mmk=staufen-fussgaengerin-bei-kollision-toedlich-verletzt-\(zeugenaufruf\)-bae3e3a9-f714-4e3f-90e8-118442de8d8c_de](https://www.ag.ch/de/aktuell/medien/medienmitteilungen-
kapo?stichworte=&startdate=&enddate=&st_mode=kapo&bereits_geladen=true&q=&partialfields=%28Organisation%3A%29.%28Theme%3A%29&num=10&searchsubmit=suchen&mmk=staufen-fussgaengerin-bei-kollision-toedlich-verletzt-(zeugenaufruf)-bae3e3a9-f714-4e3f-90e8-118442de8d8c_de)



Weitere Sender, eher abgeschirmt wegen der nahen Vegetation:





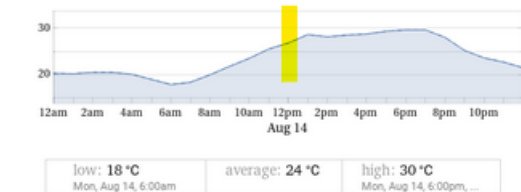
weather Staufen, Switzerland
Monday, August 14, 2023

Recorded weather for Staufen, Switzerland

time range	day of Monday, August 14, 2023
temperature	(18 to 30) °C (average: 24 °C)
conditions	thunderstorm, fog, cloudy, partly cloudy
relative humidity	(50 to 98)% (average: 74%)
wind speed	(0 to 2) m/s (average: 1 m/s)

Weather history

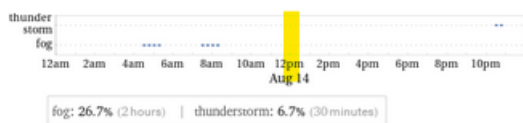
Temperature



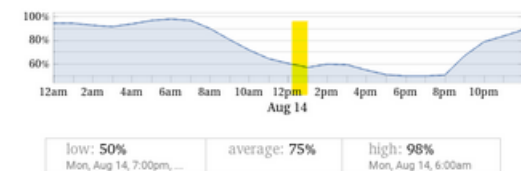
Cloud cover



Conditions



Humidity



Wetter trocken – Strahlung ungedämpft.

Zum Verständnis der Abläufe bei solchen Unfällen:

Niels Kuster et al. **NFP 57**: http://www.snf.ch/SiteCollectionDocuments/nfp/nfp57/nfp57_synthese_d.pdf
Mobilfunk bewirkt Veränderungen der Hirnströme

M. Mevissen / D. Schürmann: Manmade Electromagnetic Fields and Oxidative Stress—Biological Effects and Consequences for Health. <https://www.mdpi.com/1422-0067/22/7/3772>

«Der unklare Unfall in der Verkehrsmedizin» (AGU-Seminar 2015) Dr. Ulfert Grimm Fachbereich Verkehrsmedizin
Institut für Rechtsmedizin St.Gallen <http://agu.ch/1.0/pdf/agu-seminar15.pdf>

«Wirkungen des Mobil- und Kommunikationsfunks» Eine Schriftenreihe der Kompetenzinitiative zum Schutz von
Mensch, Umwelt und Demokratie e.V.

<https://www.diagnose-funk.org/publikationen/dokumente-downloads/kompetenzinitiative-broschuerenreihe>

Wirkungen von Elektrosmog auf Verkehrsunfälle: <https://www.hansuelistettler.ch/elektrosmog/elektrosmog-im-verkehr/studie>

Keine Messung von Sendeleistungen 5G: <https://www.gigahertz.ch/5g-alarmierende-resultate-erster-testmessungen/>

Funktionsweise von 5G-Antennen: "Understanding Massive MIMO in roughly 2 minutes":
<https://www.youtube.com/watch?v=XBb481RNqGw>

Visualisierung der 5G-spezifischen Reflexionen, von Ericsson: <https://www.youtube.com/watch?v=yTbUSXJ8M-8>

5G-Adaptiv reagiert auf Kollektiv-Verkehrsmittel: https://www.youtube.com/watch?v=pTKa_cEGvJA
Bellinzona: <https://www.youtube.com/watch?v=ekCtC7vJ7Ew>

Zum Thema Herzrhythmus hat Prof. Magda Havas, Trent University, publiziert:
<https://magdahavas.com/electrosmog-exposure/home-environment/new-study-radiation-from-cordless-phone-base-station-affects-the-heart/> Zusammenfassung im emf-portal: <https://www.emf-portal.org/de/article/18905>

Forschungsstand zu wlan: <https://www.diagnose-funk.org/aktuelles/artikel-archiv/detail&newsid=1943>

Magnetfelder unter Hochspannungsleitungen: <https://www.bfs.de/SharedDocs/Videos/BfS/DE/emf-stromleitung.html>

Erklärende Videos auf youtube: <https://www.youtube.com/channel/UC86uloS8IoowSGOGfpMyrsq>

Hansueli Stettler.Bauökologie.Funkmesstechnik.Lindenstrasse 132.9016 St.Gallen.www.hansuelistettler.ch.info@hansuelistettler.ch