

Verkehrsunfälle führen zu Rückstau im Morgenverkehr

Kanton Luzern

Am Wochenende ereigneten sich diverse Unfälle im Kanton Luzern. Zwei Unfälle vom Montagmorgen führen aktuell zu Verkehrsbehinderungen.

Am Montagmorgen (28. August 2023 / kurz vor 06:00 Uhr) kollidierten ein Auto und ein Lieferwagen auf der Autobahn A14 zwischen Buchrain und Emmenbrücke (Fahrtrichtung Süden). Verletzt wurde niemand. Kurz nach 07.00 Uhr kam es vor dem Reussporttunnel (Autobahn A2 in Fahrtrichtung Süden) in Luzern zwischen einem Reisebus und einem Lastwagen zu einem Verkehrsunfall. Verletzt wurde niemand. Die beiden Unfälle führten zu Rückstau im Morgenverkehr.

Zeugenaufruf: Verkehrsunfall auf Autobahn A2

Autobahn A2 - Luzern

Am Montagmorgen kam es auf der Autobahn A2 in Fahrtrichtung Süden zu einem Verkehrsunfall zwischen einem Reisebus und einem Lastwagen. Verletzt wurde niemand. Die Luzerner Polizei sucht Zeugen.

Der Unfall ereignete sich am Montagmorgen (28. August 2023 / kurz nach **07:00** Uhr). Ein Reisebus aus Deutschland befand sich vor dem Tunnel Reussport auf dem mittleren Fahrstreifen der Autobahn. Dabei wurde er von einem Auto, welches von der Autobahneinfahrt Emmen-Süd auf die Autobahn A2 einfuhr, überrascht. Der Busfahrer bremste das Fahrzeug ab und steuerte leicht nach links, wo er einen Lastwagen touchierte. Eine Scheibe des Reisebusses wurde dabei beschädigt. Verletzt wurde niemand.

Elektrosmog im Unfallablauf

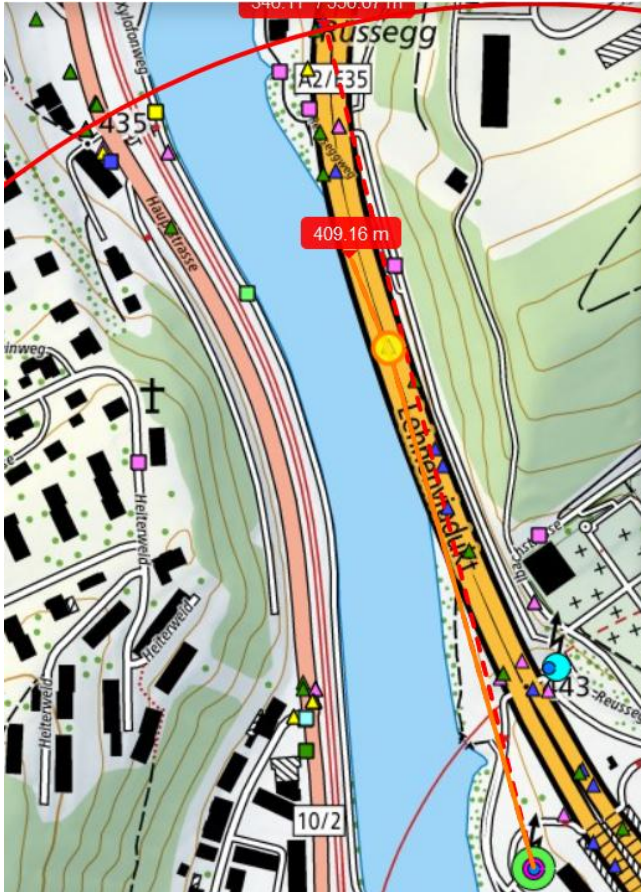
Der Unfall ereignet sich vorvermutlich etwas weiter als vor dem Tunnel, im Einzugsbereich dieses Senders:



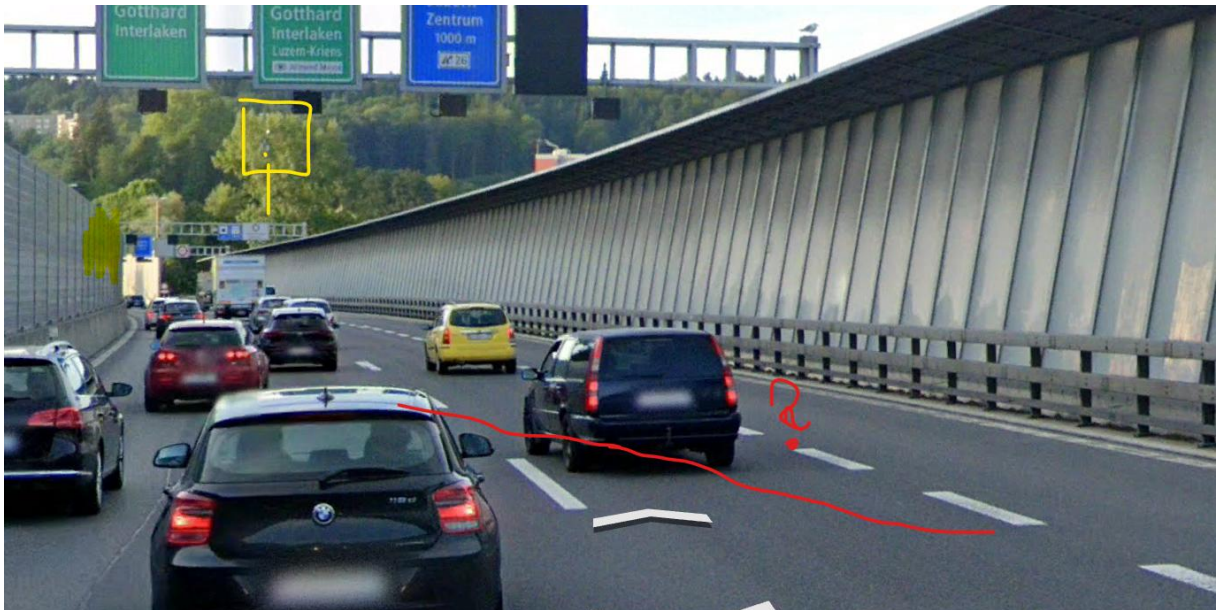
Für den Verursacher ist der Sender immer direkt sichtbar, auf der mittleren Spur wird er über eine längere Zeit vom westlichen Schild der Gegenspür verdeckt.



Es kommen Reflexionen an der sehr hohen Schallschutzwand hinzu.



Zeichnung	
↔ 409.16 m	
Strassenverkehrsunfälle mit Personenschaden (Bundesamt für St ASTRA)	
Unfalltyp	Schleuder- oder Selbstunfall
Unfallschwerekategorie	Unfall mit Leichtverletzten
Unfalljahr	2020
Unfallmonat	Juli
Unfalltag	Samstag
Unfallstunde	06h-07h
Strassenart	Autobahn
Kanton	LU
BFS-Gemeinde-Nr.	1061
Unfall mit Fussgängerbeteiligung	Nein
Unfall mit Fahrradbeteiligung	Nein
Unfall mit Motorradbeteiligung	Nein
Link zum Objekt	



Reussporttunnel (LU) - Luzern

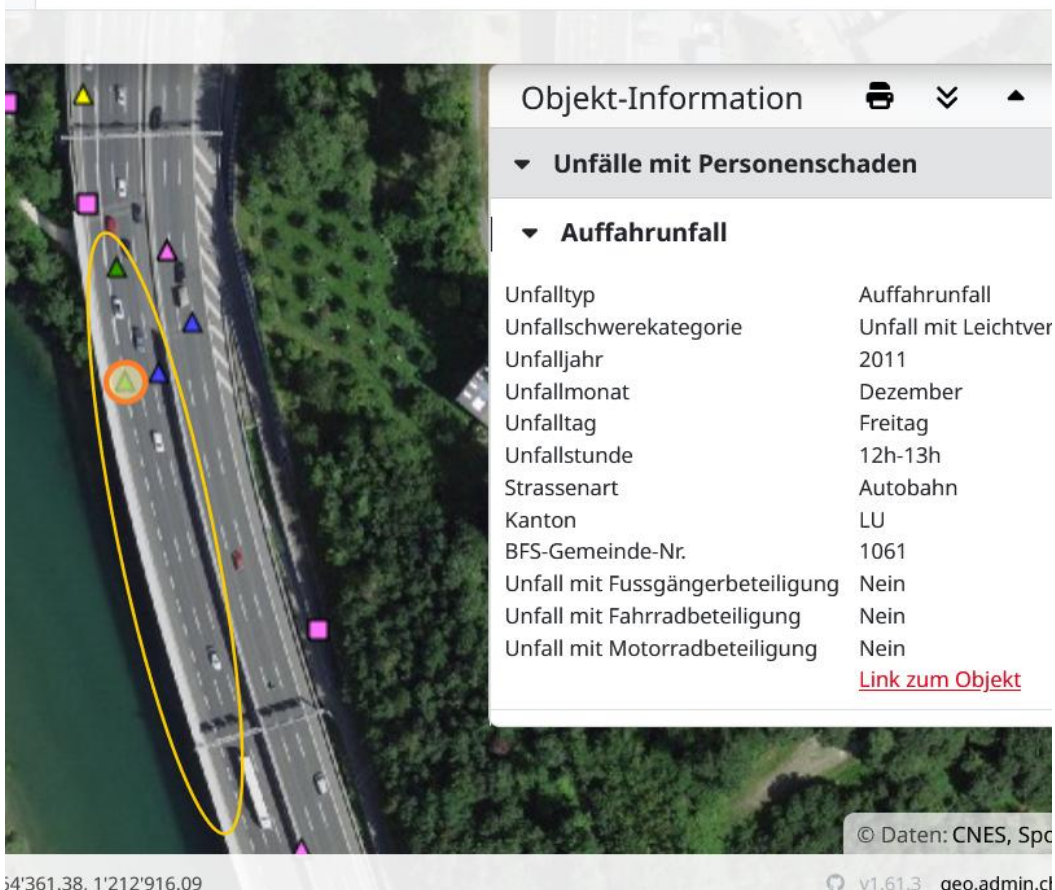


Ausfahrt Emmen Süd

Der Bus triggert die 5G-gross-Antenne.

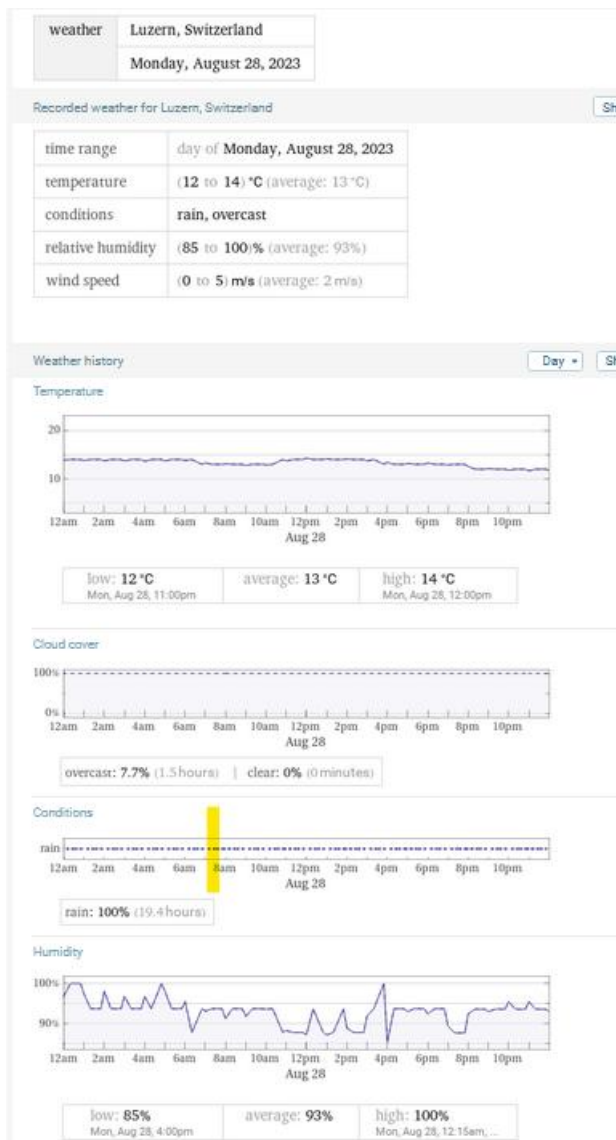
Kein Eintrag in Unfallkarte 2025:

Strasse Reussporttunnel (LU) - Luzern



54'361.38, 1'212'916.09

v1.61.3 qeo.admin.ch



Wetter Regen, Strahlung gedämpft

Zum Verständnis der Abläufe bei solchen Unfällen:

Niels Kuster et al. **NFP 57**: http://www.snf.ch/SiteCollectionDocuments/nfp/nfp57/nfp57_synthese_d.pdf
 Mobilfunk bewirkt Veränderungen der Hirnströme

M. Mevissen / D. Schürmann: Manmade Electromagnetic Fields and Oxidative Stress—Biological Effects and Consequences for Health. <https://www.mdpi.com/1422-0067/22/7/3772>

«Der unklare Unfall in der Verkehrsmedizin» (AGU-Seminar 2015) Dr. Ulfert Grimm Fachbereich Verkehrsmedizin Institut für Rechtsmedizin St.Gallen <http://agu.ch/1.0/pdf/agu-seminar15.pdf>

«Wirkungen des Mobil- und Kommunikationsfunks» Eine Schriftenreihe der Kompetenzinitiative zum Schutz von Mensch, Umwelt und Demokratie e.V.

<https://www.diagnose-funk.org/publikationen/dokumente-downloads/kompetenzinitiative-broschuerenreihe>

Wirkungen von Elektrosmog auf Verkehrsunfälle: <https://www.hansuelistettler.ch/elektrosmog/elektrosmog-im-verkehr/studie>

Keine Messung von Sendeleistungen 5G: <https://www.qiqaherz.ch/5g-alarmierende-resultate-erster-testmessungen/>

Funktionsweise von 5G-Antennen: «Understanding Massive MIMO in roughly 2 minutes»: <https://www.youtube.com/watch?v=XBb481RNqGw>

Zum Thema Herzrhythmus hat Prof. Magda Havas, Trent University, publiziert:

<https://magdahavas.com/electrosmog-exposure/home-environment/new-study-radiation-from-cordless-phone-base-station-affects-the-heart/>

Zusammenfassung im emf-portal: <https://www.emf-portal.org/de/article/18905>

Magnetfelder unter Hochspannungsleitungen: <https://www.bfs.de/SharedDocs/Videos/BfS/DE/emf-stromleitung.html>

Hansueli Stettler.Bauökologie.Funkmesstechnik.Lindenstrasse 132.9016 St.Gallen.www.hansuelistettler.ch.info@hansuelistettler.ch