

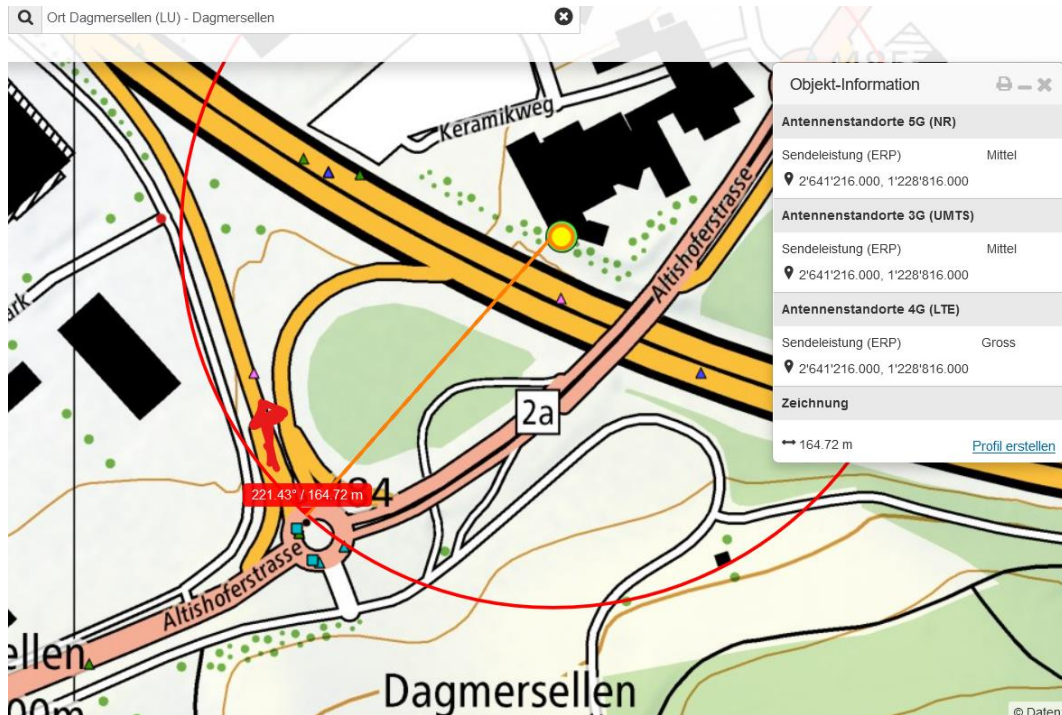
Falschfahrer -Meldung Radio DRS 1, 17.09.2023, 12:26

«ACHTUNG FALSCHFAHRER!

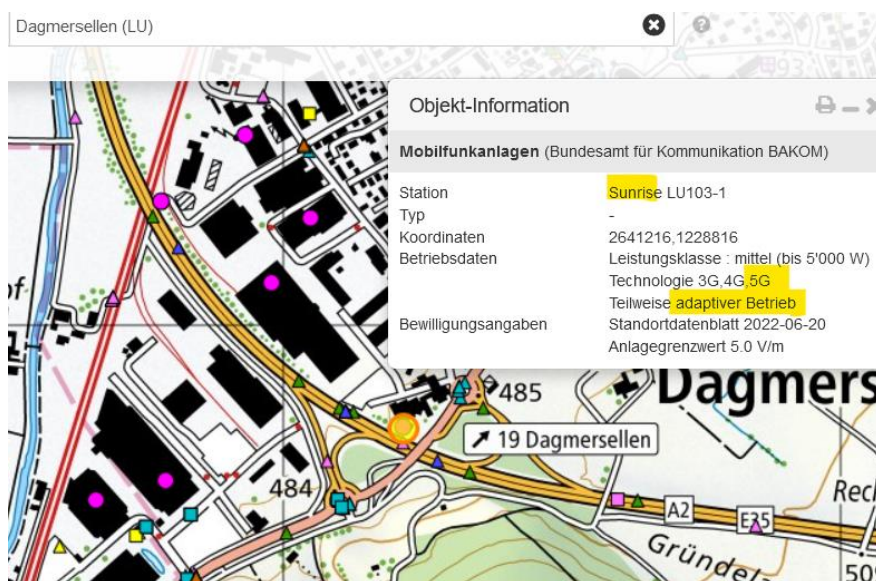
Auf der A2 Basel - Luzern zwischen Reiden und Dagmersellen kommt Ihnen ein Falschfahrer entgegen. Fahren Sie in beiden Fahrtrichtungen vorsichtig und überholen Sie nicht.»

Viasuisse AG / SA

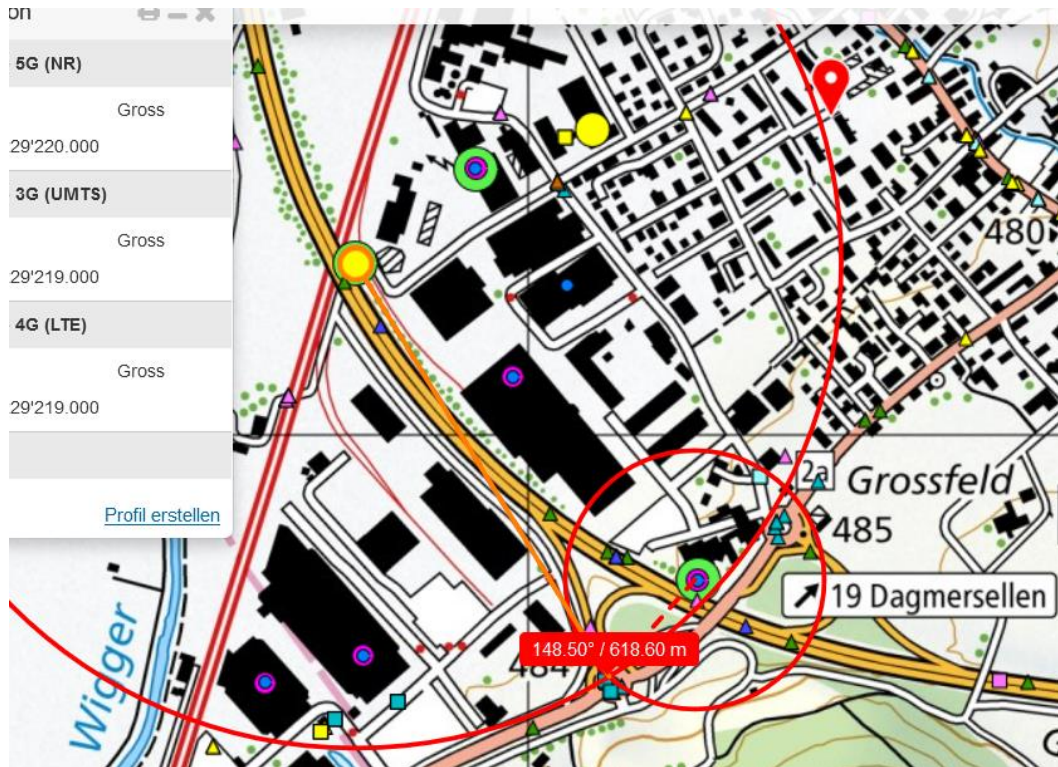
Einfahrt somit in Dagmersellen, aus dem dortigen Kreisell. Exponiert von seitlich rechts 90° im Moment des Fehlentscheids:



Der Sender wird in der BAKOM-Karte 2024 als adaptiv (5G) ausgewiesen.



Und von frontal zum Sender nördlich.



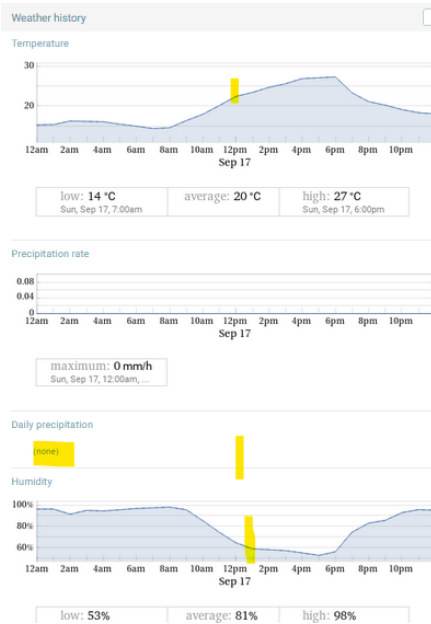
Alter, Geschlecht hier nicht eruiierbar, Kapo LU gibt nur Auskünfte zu den von ihnen kommunizierten Ereignissen

Recorded weather for Dagmersellen, Switzerland

| | |
|-------------------|-----------------------------------|
| time range | day of Sunday, September 17, 2023 |
| temperature | (14 to 27) °C (average: 20 °C) |
| relative humidity | (53 to 98) % (average: 81%) |
| wind speed | (0 to 1) m/s (average: 1 m/s) |

Wetter trocken; warm, eventuell geöffnete Fenster von der untergeordneten langsamen Strasse her.

– Strahlung ungedämpft.



Zum Verständnis der Abläufe bei solchen Unfällen:

Niels Kuster et al. **NFP 57**: http://www.snf.ch/SiteCollectionDocuments/nfp/nfp57/nfp57_synthese_d.pdf
Mobilfunk bewirkt Veränderungen der Hirnströme

M. Mevissen / D. Schürmann: Manmade Electromagnetic Fields and Oxidative Stress—Biological Effects and Consequences for Health. <https://www.mdpi.com/1422-0067/22/7/3772>

«Der unklare Unfall in der Verkehrsmedizin» (AGU-Seminar 2015) Dr. Ulfert Grimm Fachbereich Verkehrsmedizin Institut für Rechtsmedizin St.Gallen <http://agu.ch/1.0/pdf/agu-seminar15.pdf>

«Wirkungen des Mobil- und Kommunikationsfunks» Eine Schriftenreihe der Kompetenzinitiative zum Schutz von Mensch, Umwelt und Demokratie e.V.

<https://www.diagnose-funk.org/publikationen/dokumente-downloads/kompetenzinitiative-broschuerenreihe>

Wirkungen von Elektrosmog auf Verkehrsunfälle: <https://www.hansuelistettler.ch/elektrosmog/elektrosmog-im-verkehr/studie>

Keine Messung von Sendeleistungen 5G: <https://www.qiqaherz.ch/5g-alarmierende-resultate-erster-testmessungen/>

Funktionsweise von 5G-Antennen: "Understanding Massive MIMO in roughly 2 minutes": <https://www.youtube.com/watch?v=XBb481RNqGw>

Visualisierung der 5G-spezifischen Reflexionen, von Ericsson: <https://www.youtube.com/watch?v=yTbUSXJ8M-8>

5G-Adaptiv reagiert auf Kollektiv-Verkehrsmittel: https://www.youtube.com/watch?v=pTKa_cEGvJA
Bellinzona: <https://www.youtube.com/watch?v=ekCtC7vJ7Ew>

Zum Thema Herzrhythmus hat Prof. Magda Havas, Trent University, publiziert: <https://magdahavas.com/electrosmog-exposure/home-environment/new-study-radiation-from-cordless-phone-base-station-affects-the-heart/> Zusammenfassung im emf-portal: <https://www.emf-portal.org/de/article/18905>

Forschungsstand zu wlan: <https://www.diagnose-funk.org/aktuelles/artikel-archiv/detail&newsid=1943>

Magnetfelder unter Hochspannungsleitungen: <https://www.bfs.de/SharedDocs/Videos/BfS/DE/emf-stromleitung.html>

Erklärende Videos auf youtube: <https://www.youtube.com/channel/UC86uloS8IoowSGOGfpMyrsq>

Hansueli Stettler.Bauökologie.Funkmesstechnik.Lindenstrasse 132.9016 St.Gallen.www.hansuelistettler.ch.info@hansuelistettler.ch