

Landquart: Verkehrsunfall - Zeugenaufruf

20.09.2023

Am Mittwochvormittag ist es in Landquart zu einer Kollision von zwei Fahrzeugen gekommen. Die Kantonspolizei Graubünden sucht Zeugen.

Eine 75-jährige Automobilistin fuhr um zirka 10 Uhr von der Bahnhofstrasse kommend auf der Deutschen Strasse H3 in Richtung Igis. Gleichzeitig fuhr eine 32-Jährige Fahrzeuglenkerin von der Zollstrasse kommend in Richtung Deutsche Strasse, um ebenfalls in Richtung Igis zu fahren. Bei der Verzweigung der beiden Strassen kam es zu einer Kollision der Fahrzeuge miteinander. Dabei entstand ein Sachschaden von rund fünftausend Franken. Zur Klärung des Unfallhergangs werden Personen gesucht, die Angaben zum Verkehrsunfall machen können. Diese melden sich bitte beim Verkehrsstützpunkt Nord in Chur, Telefon 081 257 75 80.

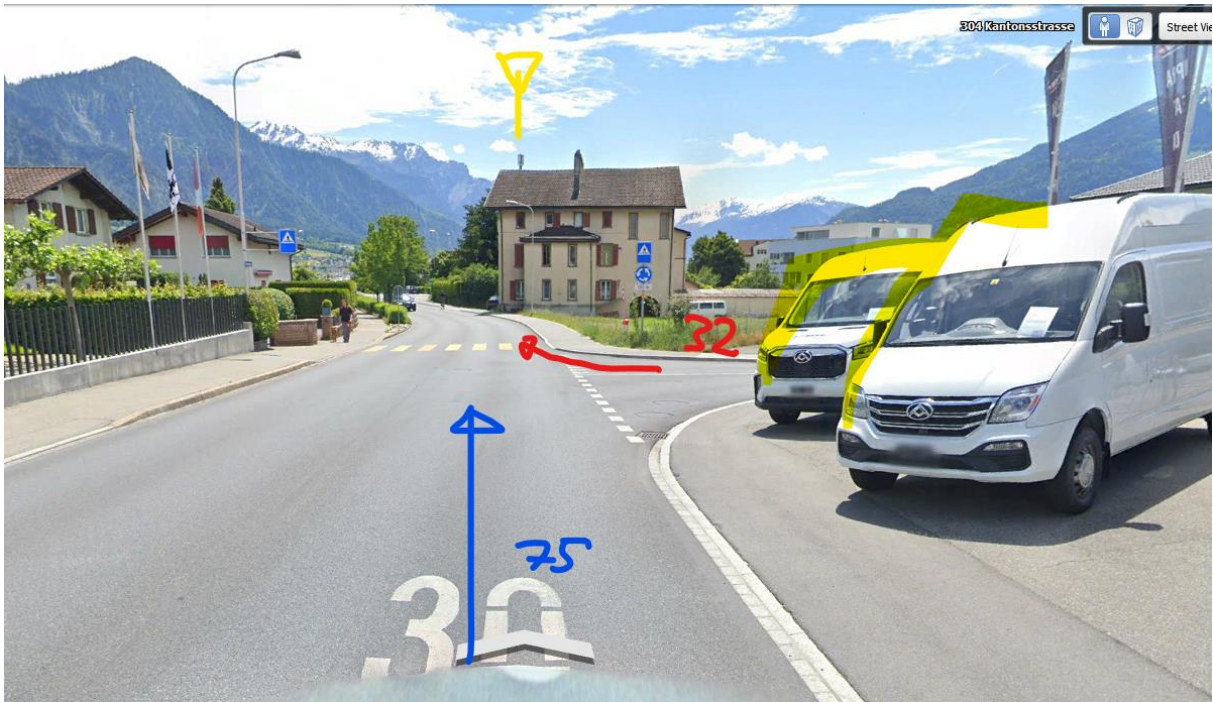


Die Verzweigung Deutsche Strasse / Zollstrasse

<https://www.gr.ch/DE/institutionen/verwaltung/djsg/kapo/aktuelles/medien/2023/Seiten/202309203.aspx>

Elektrosmog im Unfallablauf

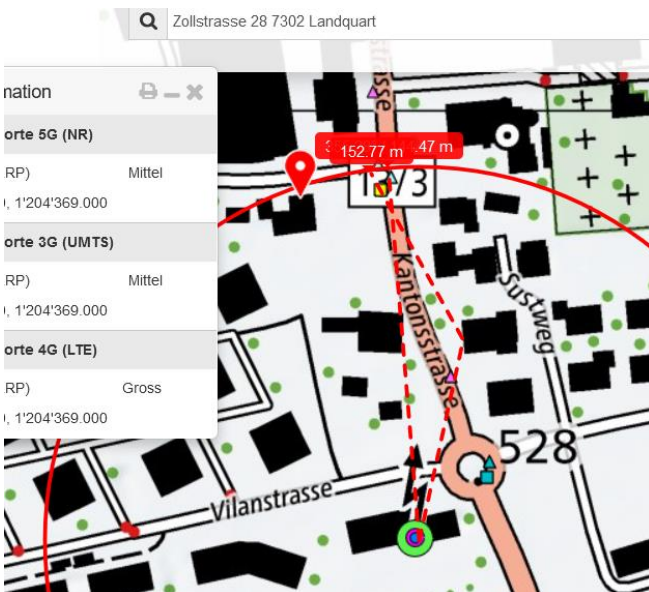
Die **vortrittsberechtigten** 75jährige fährt hier (langsame Zone), der Sender reflektiert an den hier immer ausgestellten Fahrzeugen:



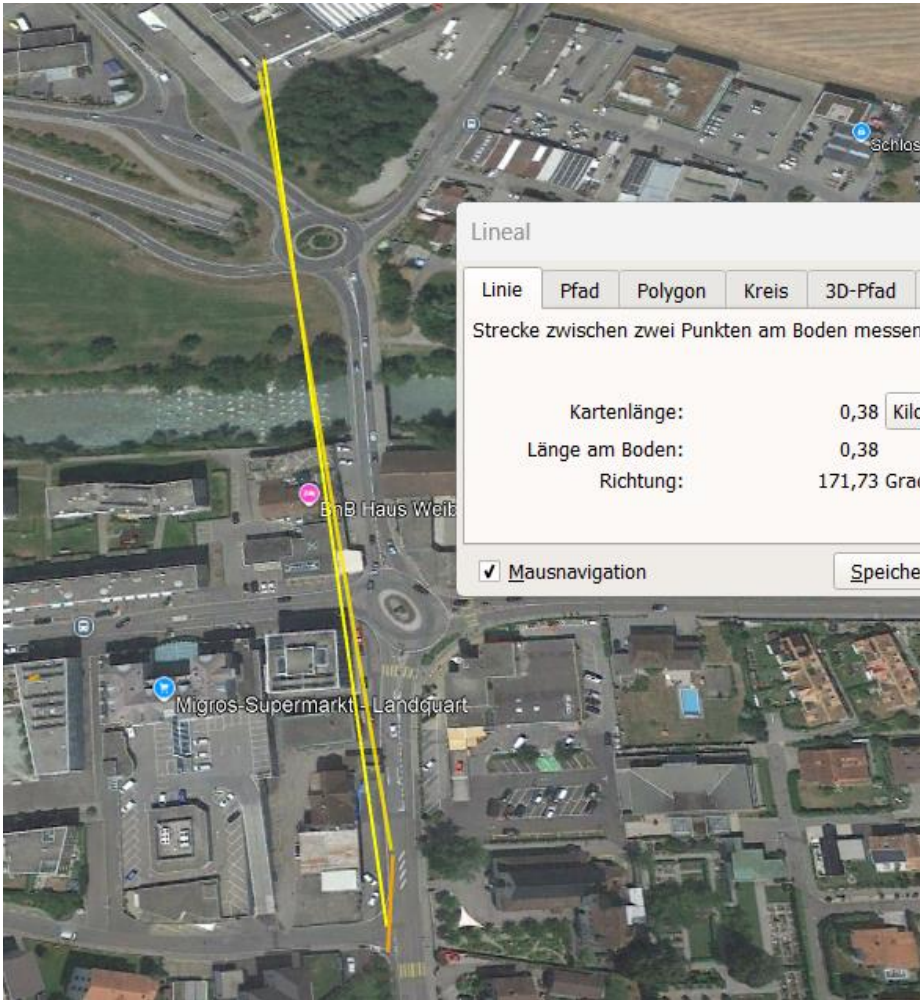
Hier ist erkennbar, dass der Sender das 3-geschossige Haus an der Strasse überstrahlt und an den Fahrzeugen reflektiert



Die direkte Strahlung wird für die einbiegende, verursachende Lenkerin etwas gedämpft durch den Dachstock.



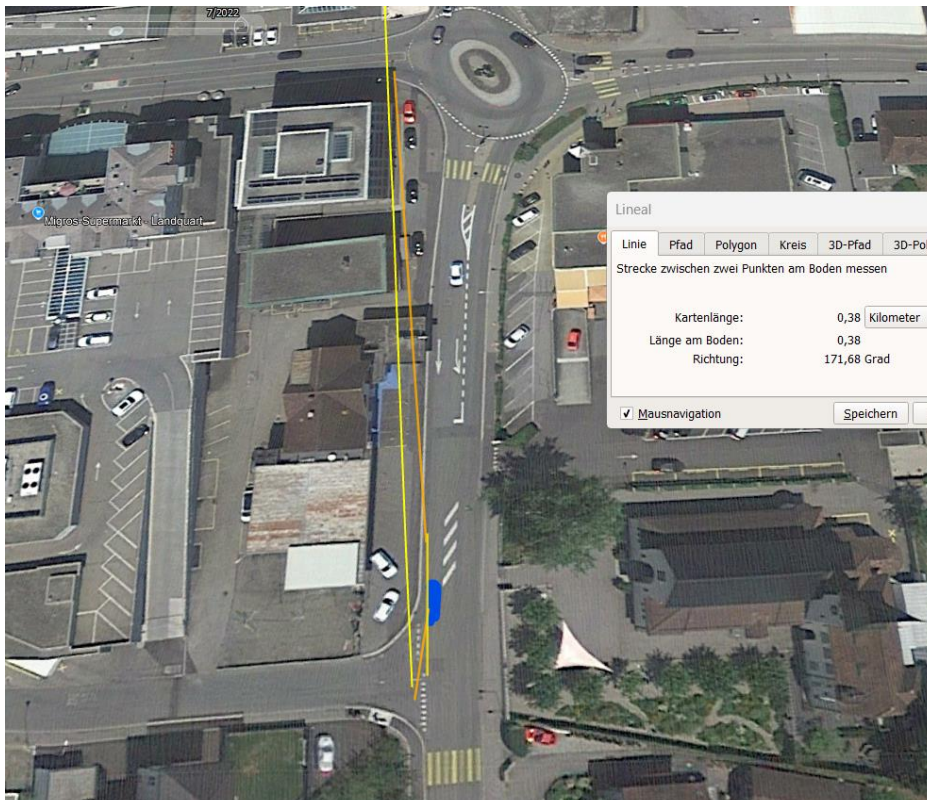
Eine Reflexion ist an den EFH älterer Bauweise mit kleinen Fenstern nicht zu belegen



Sender von Norden ist sehr knapp direkt einwirkend,

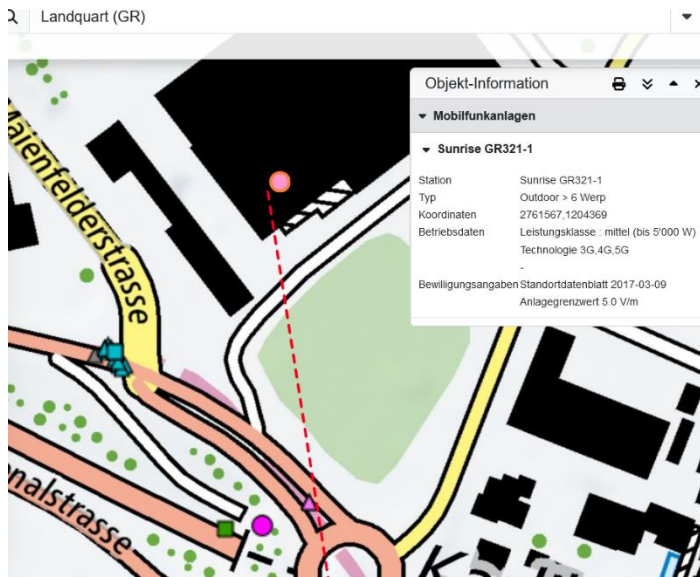
Das Vordach der Garage wird unterstrahlt.

Die Sichtverhältnisse bei dieser Einbiegesituation sind stark beeinträchtigt durch die Fahrzeug-Ausstellung.



Flache, effiziente Reflexion des Senders von Norden am heranfahrenden Fahrzeug der 75 - jährigen ist gegeben.

Sender von Norden - mit Reflexion am vortrittsberechtigten Fahrzeug.

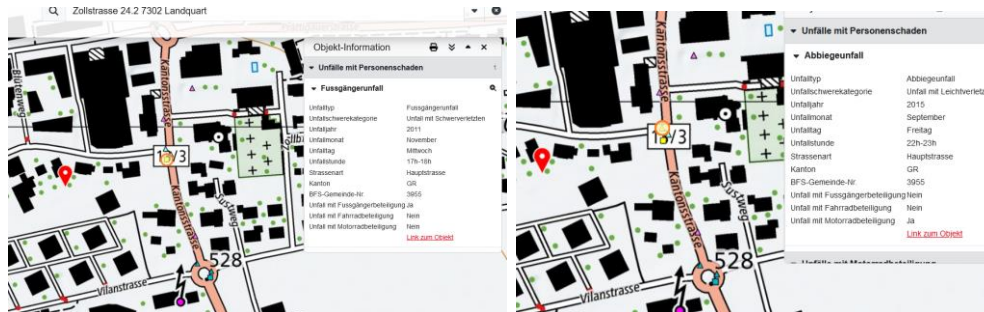


Objekt-Information	
Mobilfunkanlagen	
Sunrise GR321-1	
Station	Sunrise GR321-1
Typ	Outdoor > 6 Werp
Koordinaten	2761567,1204369
Betriebsdaten	Leistungsstufe : mittel (bis 5'000 W) Technologie 3G,4G,5G
Bewilligungsangaben Standortdatenblatt 2017-03-09 Anlagegrenzwert 5.0 V/m	

Nicht einwirkend ist der Sender vom RhB-Depot, der nur auf den folgenden Kreislauf wirkt:



Der Unfall ist nicht in der Unfallkarte 2024 eingetragen:



Denkbar ist, dass eine Ablenkung festgestellt wurde.

Ein Unfall ist trotzdem geschehen.

Wetter war gemäss Bild trocken – Strahlung ungedämpft.

Zum Verständnis der Abläufe bei solchen Unfällen:

Niels Kuster et al. **NFP 57**: http://www.snf.ch/SiteCollectionDocuments/nfp/nfp57/nfp57_synthese_d.pdf
[Mobilfunk bewirkt Veränderungen der Hirnströme](#)

M. Mevissen / D. Schürmann: Manmade Electromagnetic Fields and Oxidative Stress—Biological Effects and Consequences for Health. <https://www.mdpi.com/1422-0067/22/7/3772>

«Der unklare Unfall in der Verkehrsmedizin» (AGU-Seminar 2015) Dr. Ulfert Grimm Fachbereich Verkehrsmedizin Institut für Rechtsmedizin St.Gallen <http://aqu.ch/1.0/pdf/aqu-seminar15.pdf>

«Wirkungen des Mobil- und Kommunikationsfunks» Eine Schriftenreihe der Kompetenzinitiative zum Schutz von Mensch, Umwelt und Demokratie e.V.

<https://www.diagnose-funk.org/publikationen/dokumente-downloads/kompetenzinitiative-broschuerenreihe>

Wirkungen von Elektrosmog auf Verkehrsunfälle: <https://www.hansuelistettler.ch/elektrosmog/elektrosmog-im-verkehr/studie>

Keine Messung von Sendeleistungen 5G: <https://www.gigahertz.ch/5g-alarmierende-resultate-erster-testmessungen/>

Funktionsweise von 5G-Antennen: "Understanding Massive MIMO in roughly 2 minutes":
<https://www.youtube.com/watch?v=XBb481RNqGw>

5G-Adaptiv reagiert auf Kollektiv-Verkehrsmittel: https://www.youtube.com/watch?v=pTKa_cEGvJA

Zum Thema Herzrhythmus hat Prof. Magda Havas, Trent University, publiziert:
<https://magdahavas.com/electrosmog-exposure/home-environment/new-study-radiation-from-cordless-phone-base-station-affects-the-heart/> Zusammenfassung im emf-portal: <https://www.emf-portal.org/de/article/18905>

Magnetfelder unter Hochspannungsleitungen: <https://www.bfs.de/SharedDocs/Videos/BfS/DE/emf-stromleitung.html>

Hansueli Stettler.Bauökologie.Funkmesstechnik.Lindenstrasse 132.9016 St.Gallen.www.hansuelistettler.ch.info@hansuelistettler.ch