

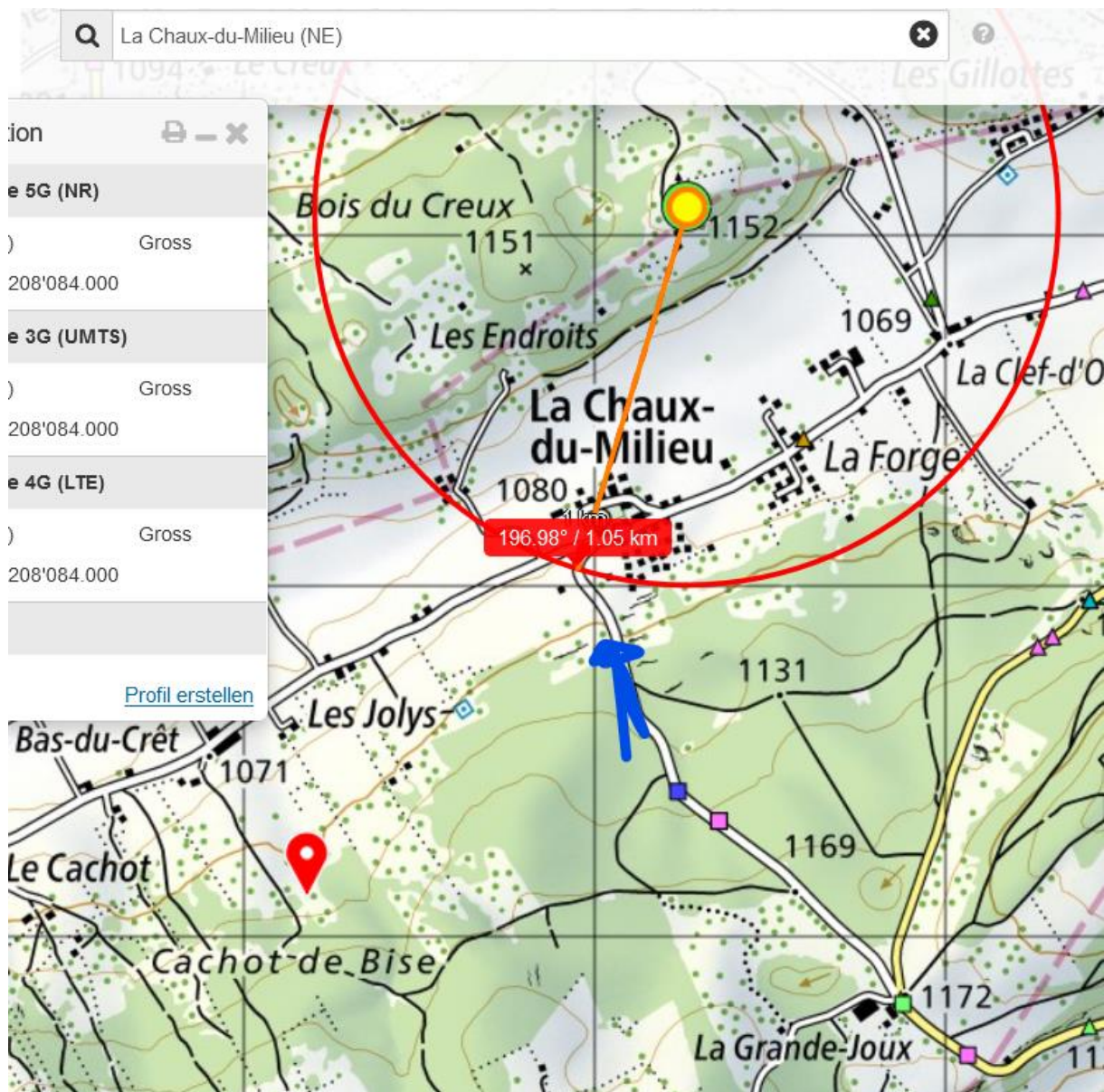
La Chaux-du-Milieu - Accident de la circulation avec suite mortelle

Dimanche 01.10.2023, vers 0300, une voiture conduite par un habitant du haut du canton, âgé de 32 ans, circulait sur la route tendant de la Grande-Joux, en direction de la Chaux-du-Milieu. Peu avant cette localité, dans une courbe à droite, pour une raison que l'enquête devra déterminer, la voiture s'est déportée sur la gauche de la chaussée, avant de terminer sa course dans le terrain herbeux, sur le franc droit. Le conducteur est décédé sur les lieux de l'accident.

<https://www.ne.ch/autorites/DESC/PONE/medias/Pages/20231001La-Chaux-du-Milieu---Accident-de-la-circulation-avec-suite-mortelle.aspx>

Elektrosmog im Unfallablauf

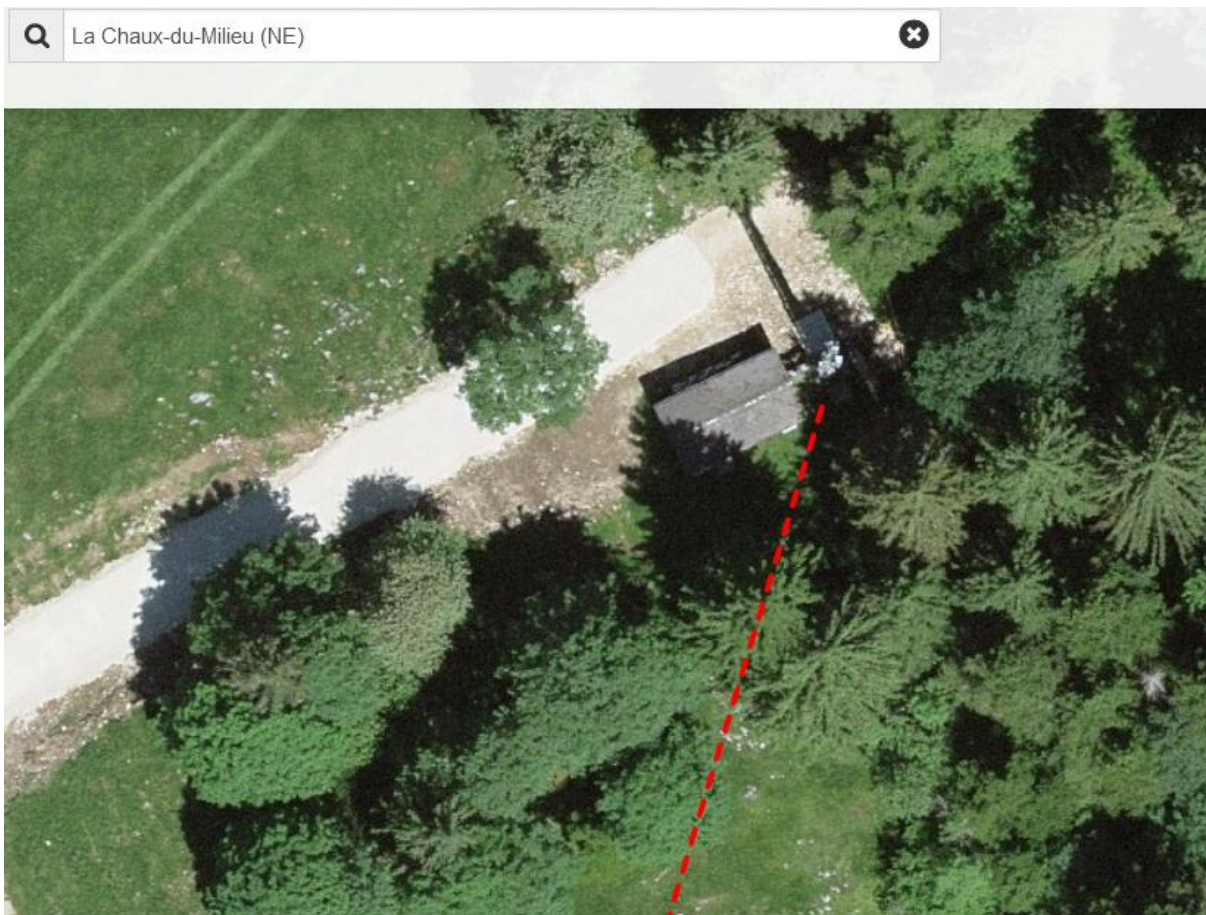
Der Unfallort liegt in einer Kurve, der Senderstandort frontal strahlt ein:

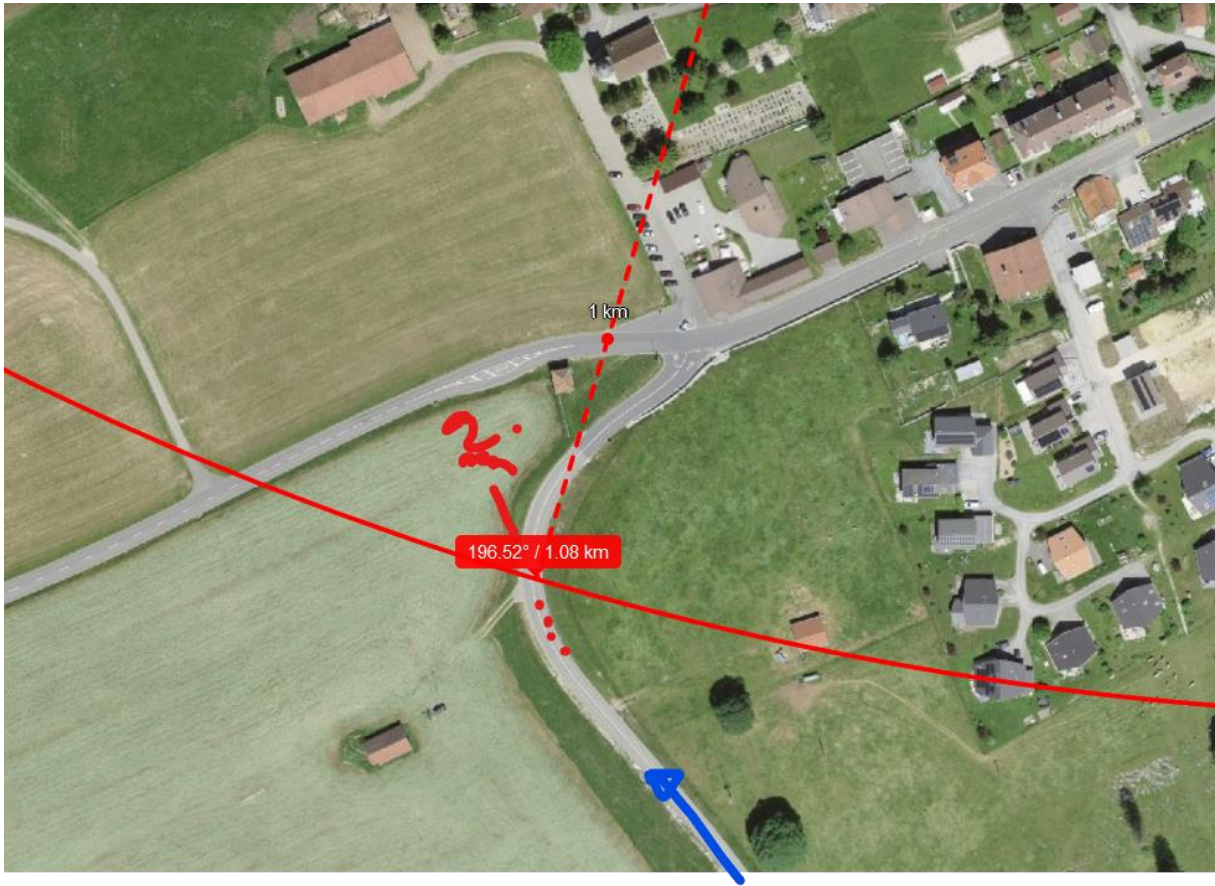


Es geht aus dem wie immer knappsten Bericht der Kapo NE nicht hervor, ob sich das Fahrzeug überschlagen hat. Der Sender im Areal strahlt hier im Verlauf der Kurve frontal ein, ein kleiner Hügel schliesst sich an, der bei einer Geradeausfahrt als Rampe wirkt:



Der Sender dürfte mindestens doppelt belegt sein





Der Standort ist 7.2022 visitiert für die Aufrüstung auf 5G gross, mindestens 2 Sender erkennbar, plausibel sind alle 3 (und Polycom) bei diesem externen hohen Standort.

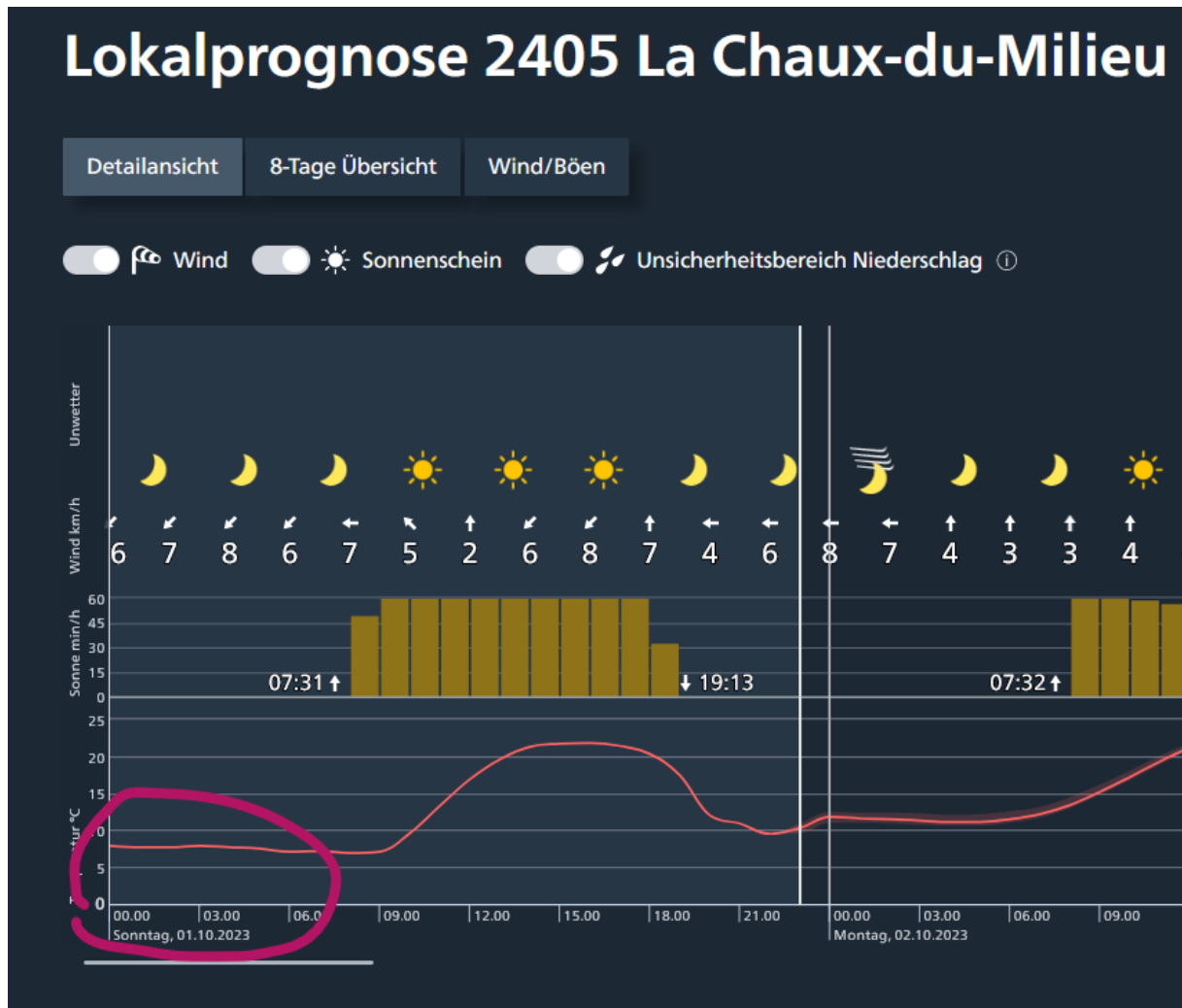


Der Verunfallte aus der Gegend hat diese Strecke kaum zum ersten Mal befahren. Er hat einen Sekundenschlaf oder ein medizinisches Problem erlitten.

Der Sender von links ist ebenso ein Mehrfachstandort, hohe Transmission durch 90°-Winkel



Trocken, Mondhell: 2. Nacht nach Vollmond



Wetter trocken – Strahlung ungedämpft.

Zum Verständnis der Abläufe bei solchen Unfällen:

Niels Kuster et al. **NFP 57**: http://www.snf.ch/SiteCollectionDocuments/nfp/nfp57/nfp57_synthese_d.pdf
[Mobilfunk bewirkt Veränderungen der Hirnströme](#)

M. Mevissen / D. Schürmann: Manmade Electromagnetic Fields and Oxidative Stress—Biological Effects and Consequences for Health. <https://www.mdpi.com/1422-0067/22/7/3772>

«Der unklare Unfall in der Verkehrsmedizin» (AGU-Seminar 2015) Dr. Ulfert Grimm Fachbereich Verkehrsmedizin Institut für Rechtsmedizin St.Gallen <http://agu.ch/1.0/pdf/agu-seminar15.pdf>

«Wirkungen des Mobil- und Kommunikationsfunks» Eine Schriftenreihe der Kompetenzinitiative zum Schutz von Mensch, Umwelt und Demokratie e.V.

<https://www.diagnose-funk.org/publikationen/dokumente-downloads/kompetenzinitiative-broschuerenreihe>

Wirkungen von Elektrosmog auf Verkehrsunfälle: <https://www.hansuelistettler.ch/elektrosmog/elektrosmog-im-verkehr/studie>

Keine Messung von Sendeleistungen 5G: <https://www.qiqaherz.ch/5g-alarmierende-resultate-erster-testmessungen/>

Funktionsweise von 5G-Antennen: "Understanding Massive MIMO in roughly 2 minutes":
<https://www.youtube.com/watch?v=XBb481RNqGw>

5G-Adaptiv reagiert auf Kollektiv-Verkehrsmittel: https://www.youtube.com/watch?v=pTKa_cEGvJA
Bellinzona: <https://www.youtube.com/watch?v=ekCtC7vJ7Ew>

Zum Thema Herzrhythmus hat Prof. Magda Havas, Trent University, publiziert:
<https://magdahavas.com/electrosmog-exposure/home-environment/new-study-radiation-from-cordless-phone-base-station-affects-the-heart/> Zusammenfassung im emf-portal: <https://www.emf-portal.org/de/article/18905>

Magnetfelder unter Hochspannungsleitungen: <https://www.bfs.de/SharedDocs/Videos/BfS/DE/emf-stromleitung.html>

Erklärende Videos auf youtube: <https://www.youtube.com/channel/UC86uloS8IooWSGOGfpMyrsq>

Hansueli Stettler.Bauökologie.Funkmesstechnik.Lindenstrasse 132.9016 St.Gallen.www.hansuelistettler.ch.info@hansuelistettler.ch