

Walenstadt: Motorradfahrer schwer verletzt



Am Freitag (06.10.2023), um 19:40 Uhr, ist auf der Kasernenstrasse ein Motorrad mit einem Holzzaun kollidiert. Der 47-jährige Fahrer wurde schwer verletzt. Er wurde von der Rega ins Spital geflogen.

Ein 47-jähriger Mann fuhr mit seinem Motorrad von der Walenseestrasse herkommend in Richtung Waffenplatzstrasse. Aus bislang unbekanntem Gründen kollidierte sein Motorrad mit dem linksseitigen Holzzaun. Der Fahrer verlor die Herrschaft über das Motorrad und stürzte auf die Strasse. Nach der Erstversorgung durch den Rettungsdienst und einen Notarzt wurde er anschliessend von der Rega ins Spital geflogen.

https://www.sg.ch/news/sgch_kantonspolizei/2023/10/walenstadt--motorradfahrer-schwer-verletzt.html

Elektrosmog im Unfallablauf

Der Unfallort liegt aufgrund der Unfallkarte 2024 hier;

Kasernenstrasse 50 8880 Walenstadt

Objekt-Information

- ▼ Unfälle mit Personenschaden 1
- ▼ Schleuder- oder Selbstunfall

Unfalltyp	Schleuder- oder Selbstunfall
Unfallschwerekategorie	Unfall mit Schwerverletzten
Unfalljahr	2023
Unfallmonat	Oktober
Unfalltag	Freitag
Unfallstunde	19h-20h
Strassenart	Nebenstrasse
Kanton	SG
BFS-Gemeinde-Nr.	3298
Unfall mit Fussgängerbeteiligung	Nein
Unfall mit Fahrradbeteiligung	Nein
Unfall mit Motorradbeteiligung	Ja

[Link zum Objekt](#)

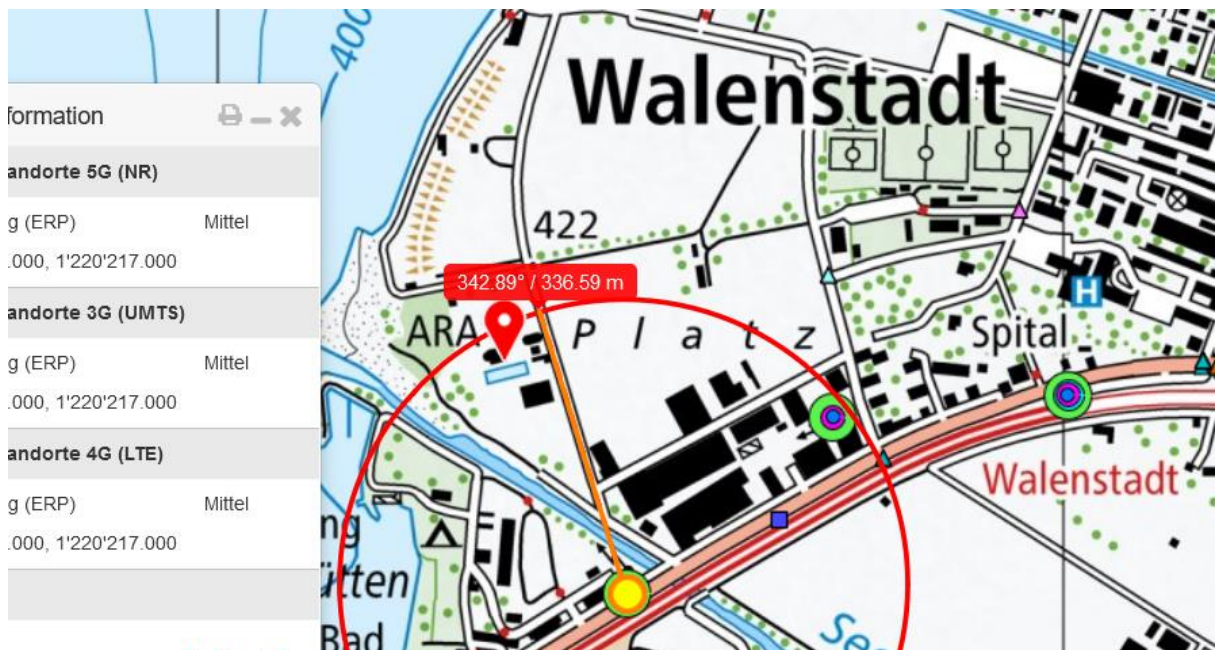
Einer dunkle, schmale Nebenstrasse



Keine Aussage von einem Ausweichmanöver aufgrund von Tieren, Hindernissen. Strecke vollständig überblickbar.

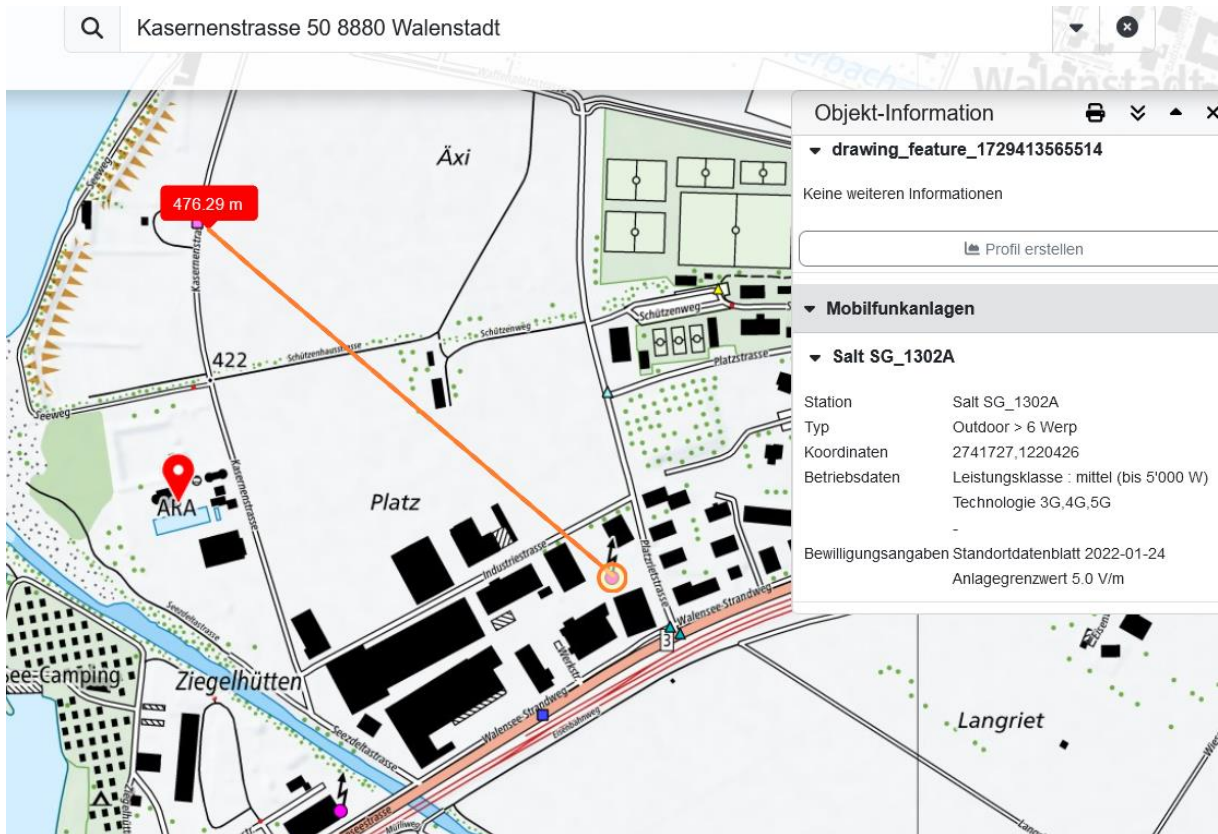
Dämmerung oder ein Sekundenschlaf / Medizinisches Problem.

Der Sender von hinten strahlt immer ein, am Ort der Abweichung Reflexion am Faultank der ARA



Sender von der Seestrasse strahlt ein. Ab dem Ort hoher Reflexion an Stahl tanks der ARA und Mulden noch 170m Fahrstrecke bis zur Endlage

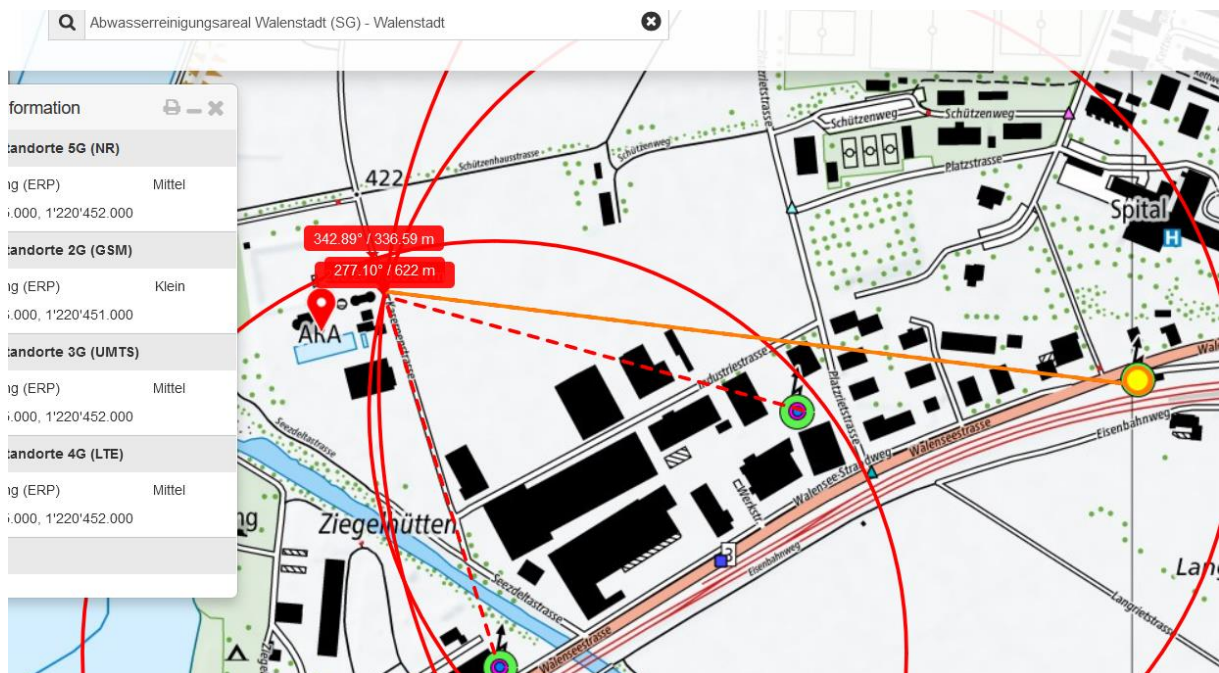
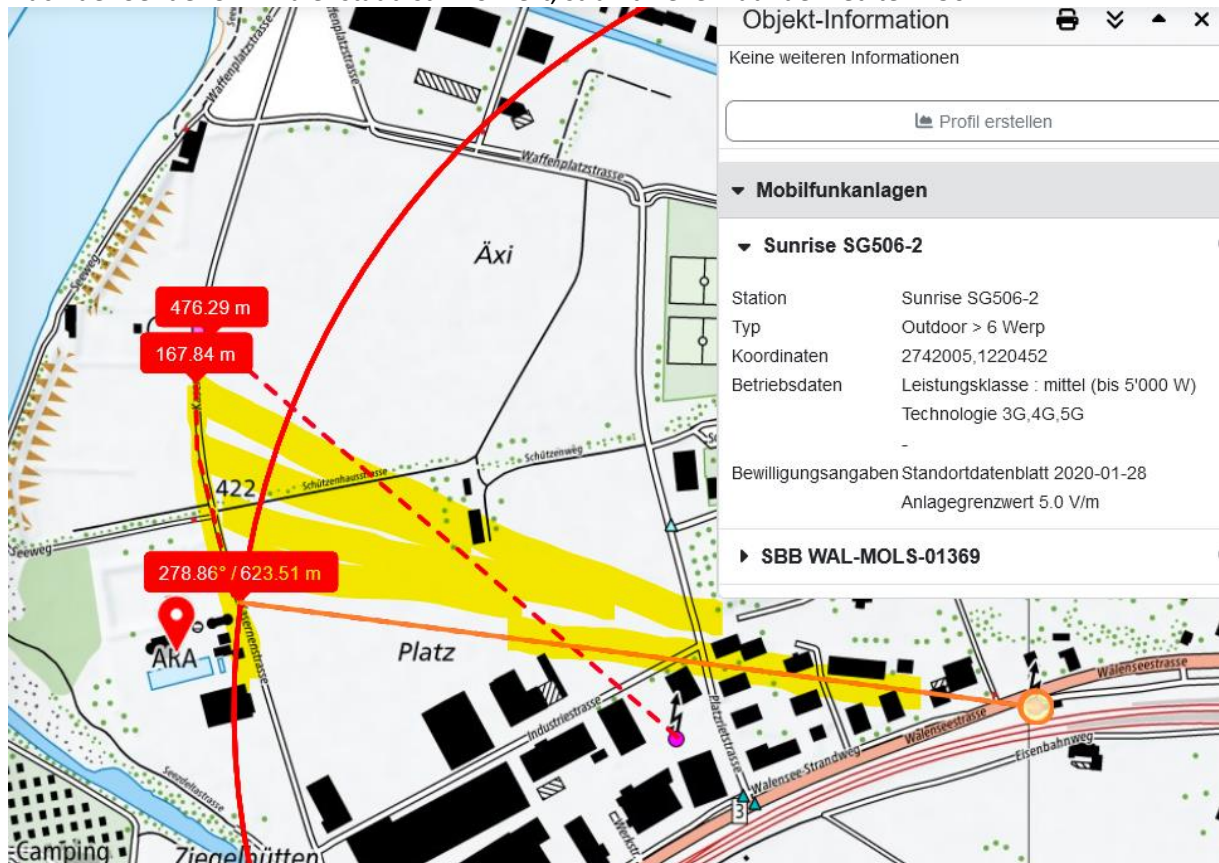




Die Passage Höhe Reflexionsmöglichkeit an den Silos ist hoch belastet.



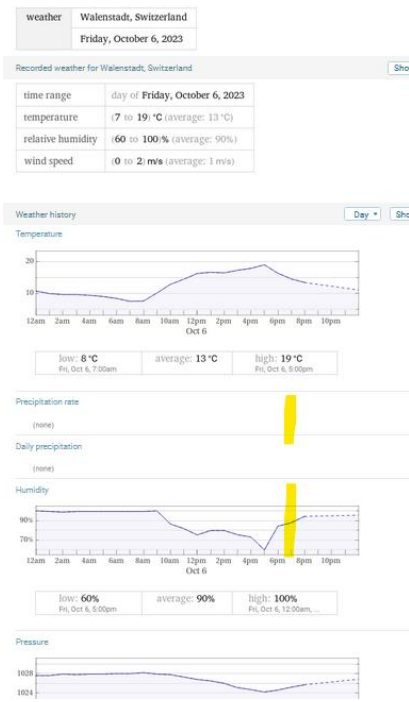
Auch der Sender SBB Walenstadt ist involviert, strahlt frei ein auf den letzten 250 m



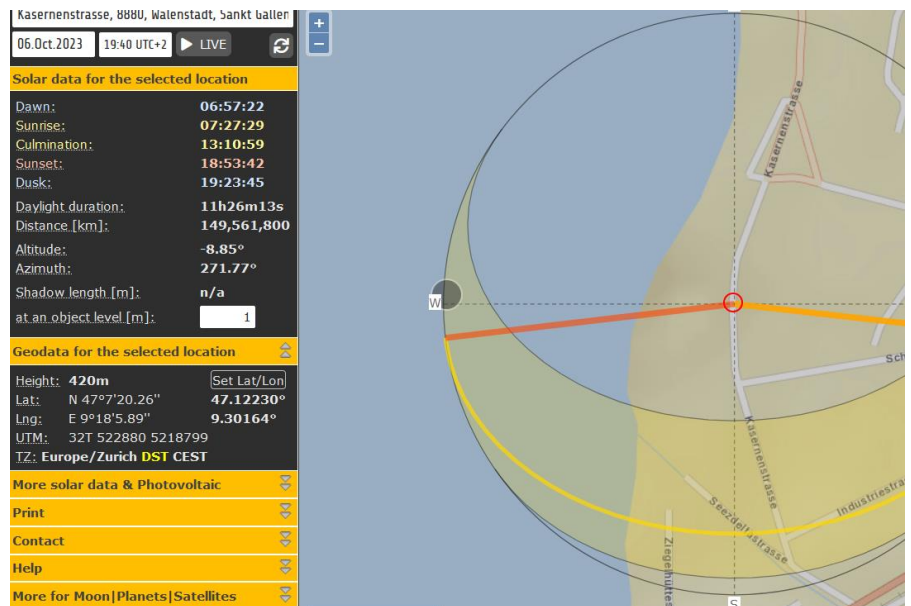
- 19:28 ● **Ziegelbrücke, Gleis 10**
- (+) **S 4 11480** Richtung Sargans
- 19:46 ● **Walenstadt, Gleis 3**
- 19:35 ● **Sargans, Gleis 2**
- (+) **IR 35 2384** Richtung Zürich HB
- 19:58 ● **Ziegelbrücke, Gleis 6**

Um 19.46 eine Zugseinfahrt, somit relativ zeitnah.

Hier verkehren auch Schnellzüge Chur-Zürich, deren Anwesenheit im Unfallzeitraum nicht zu eruieren ist.



Dieser Zug dürfte bereits Walenstadt passiert haben, wäre somit im Senderraum West unterwegs und aktiviert die 5G-Sender.



Bereits fortgeschrittene Dämmerung. Wetter trocken – Strahlung ungedämpft.

Zum Verständnis der Abläufe bei solchen Unfällen:

Niels Kuster et al. **NFP 57**: http://www.snf.ch/SiteCollectionDocuments/nfp/nfp57/nfp57_synthese_d.pdf
Mobilfunk bewirkt Veränderungen der Hirnströme

M. Mevissen / D. Schürmann: Manmade Electromagnetic Fields and Oxidative Stress—Biological Effects and Consequences for Health. <https://www.mdpi.com/1422-0067/22/7/3772>

«Der unklare Unfall in der Verkehrsmedizin» (AGU-Seminar 2015) Dr. Ulfert Grimm Fachbereich Verkehrsmedizin Institut für Rechtsmedizin St.Gallen <http://agu.ch/1.0/pdf/agu-seminar15.pdf>

«Wirkungen des Mobil- und Kommunikationsfunks» Eine Schriftenreihe der Kompetenzinitiative zum Schutz von Mensch, Umwelt und Demokratie e.V.

<https://www.diagnose-funk.org/publikationen/dokumente-downloads/kompetenzinitiative-broschuerenreihe>

Wirkungen von Elektrosmog auf Verkehrsunfälle: <https://www.hansuelistettler.ch/elektrosmog/elektrosmog-im-verkehr/studie>

Keine Messung von Sendeleistungen 5G: <https://www.qiqaherz.ch/5g-alarmierende-resultate-erster-testmessungen/>

Funktionsweise von 5G-Antennen: "Understanding Massive MIMO in roughly 2 minutes": <https://www.youtube.com/watch?v=XBb481RNqGw>

5G-Adaptiv reagiert auf Kollektiv-Verkehrsmittel: https://www.youtube.com/watch?v=pTKa_cEGvJA
 Bellinzona: <https://www.youtube.com/watch?v=ekCtC7vJ7Ew>

Zum Thema Herzrhythmus hat Prof. Magda Havas, Trent University, publiziert: <https://maqdahavas.com/electrosmog-exposure/home-environment/new-study-radiation-from-cordless-phone-base-station-affects-the-heart/>
 Zusammenfassung im emf-portal: <https://www.emf-portal.org/de/article/18905>

Magnetfelder unter Hochspannungsleitungen: <https://www.bfs.de/SharedDocs/Videos/Bfs/DE/emf-stromleitung.html>

Erklärende Videos auf youtube: <https://www.youtube.com/channel/UC86uloS8IoowSGOGfpMvrsq>

Hansueli Stettler. Bauökologie. Funkmesstechnik. Lindenstrasse 132. 9016 St.Gallen. www.hansuelistettler.ch. info@hansuelistettler.ch