

Trimbach: Vollbremsung eines Linienbusses fordert eine leichtverletzte Person (Zeugenaufruf)

Auf der Baslerstrasse in Trimbach hat am Freitagnachmittag, 22. September 2023, ein Buschauffeur eines Linienbusses eine Vollbremsung einleiten müssen, weil ein Personenwagen auf die Gegenfahrbahn kam. Ein Fahrgast des Linienbusses wurde dabei leicht verletzt. Die Polizei sucht Zeugen.

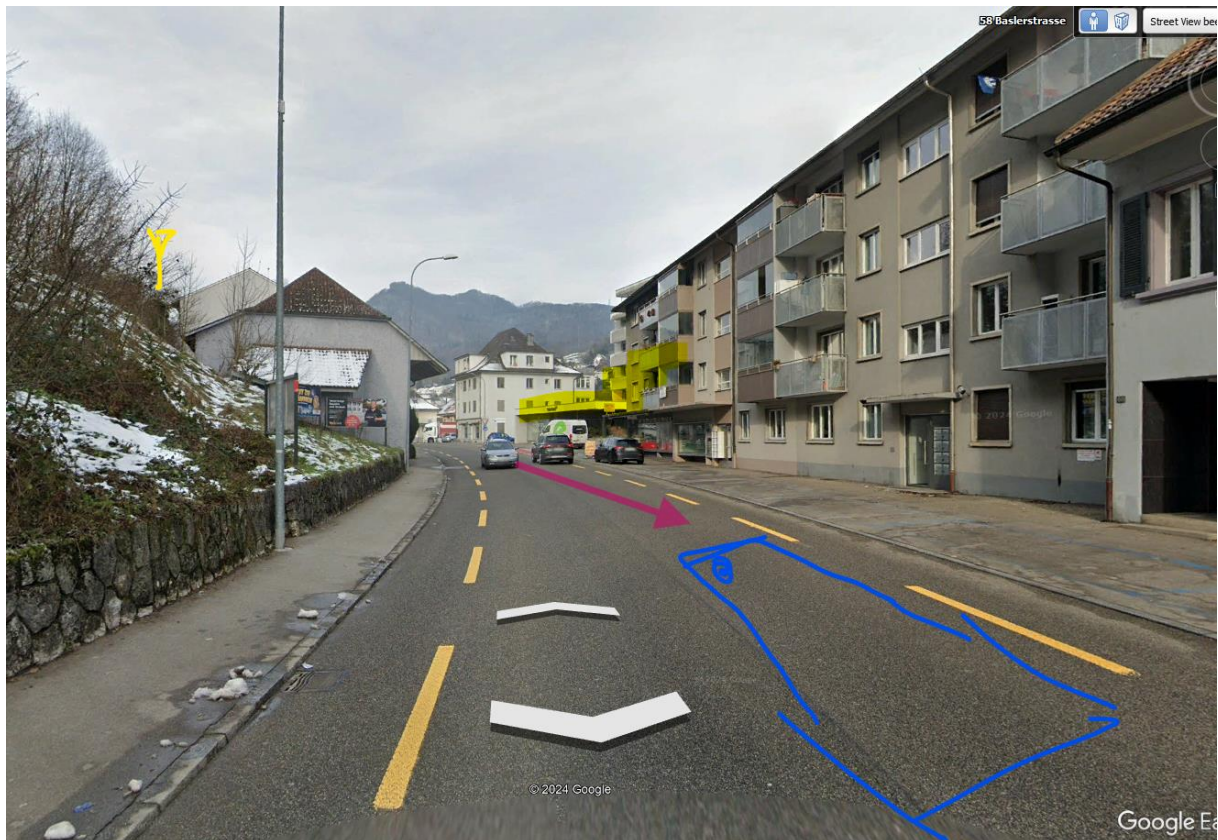
Am Freitag, 22. September 2023, um 16.30 Uhr, war ein Linienbus in Trimbach auf der Baslerstrasse von Olten herkommend in Richtung Trimbach Zentrum unterwegs. Aus noch zu klärenden Gründen geriet ein entgegenkommendes Auto auf die Gegenfahrbahn, woraufhin der Buschauffeur eine Vollbremsung einleiten musste. Dabei wurde ein Fahrgast leicht verletzt und musste mit einer Ambulanz in ein Spital gebracht werden.

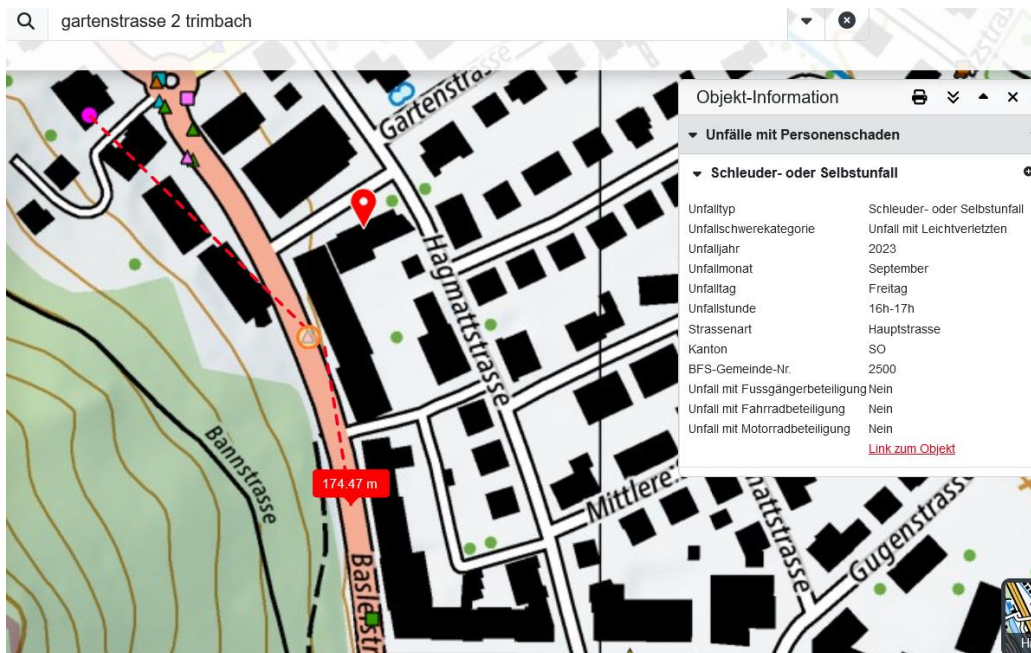
Zur Klärung des genauen Hergangs sucht die Polizei Zeugen. Beim beteiligten Auto dürfte es sich um einen schwarzen Ford Focus handeln. Personen, die sachdienliche Angaben zum Autolenker oder dessen Fahrweise machen können, werden gebeten, sich mit der Kantonspolizei Solothurn in Olten in Verbindung zu setzen, Telefon 062 311 80 80.

https://so.ch/fileadmin/internet/ddi/ddi-kapo/Medienmitteilungen/2023/09_September/2023-09-23_Trimbach__Vollbremsung_eines_Linienbusses_fordert_eine_leichtverletzte_Person__Zeugenaufruf_.pdf

Elektrosmog im Unfallablauf

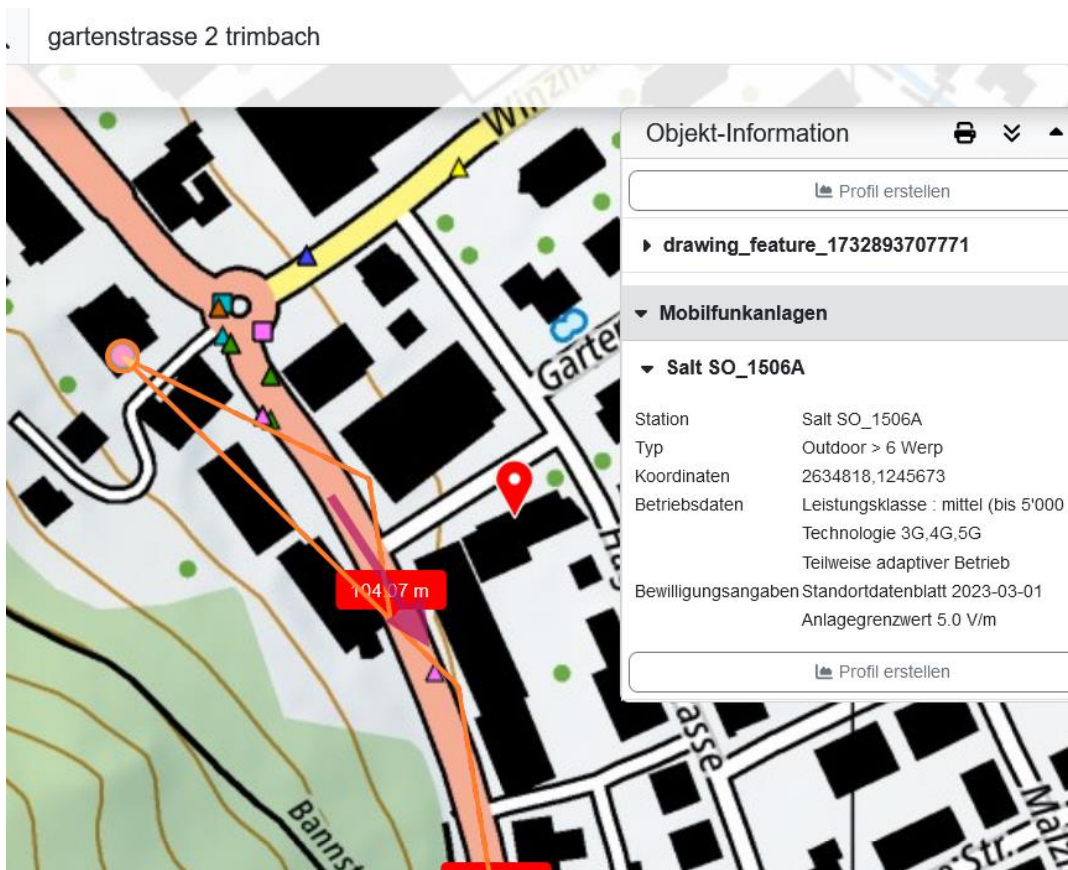
Der Unfall ereignet sich hier, der Lenker gerät -vor einem adaptiven Sender fahrend - zu weit nach links in der Kurve:





Der Unfall klärt sich insoweit auf, als am 29.11.24 ein Infarkt in der Gegenrichtung auf die gleiche Antenneneinwirkung zurückgeführt werden kann:

https://www.hansuelistettler.ch/images/unfallanalysen/9778_Trimbach_29.11.2024.pdf



Der Sender adressiert das herannahende Kollektivverkehrsmittel mit gesteigerter Leistung:

Wetter scheint feucht /ev. neblig gewesen zu sein:

Recorded weather for Olten, Switzerland	
time range	8:00 am CEST Friday, September 22, 2023 to 11:00 pm CEST Friday, September 22, 2023
temperature	(10 to 12) °C (average: 11 °C)
relative humidity	(87 to 96)% (average: 88%)
wind speed	(1 to 2) m/s (average: 1 m/s)



Wetter feucht – Strahlung gedämpft.

Zum Verständnis der Abläufe bei solchen Unfällen:

Niels Kuster et al. **NFP 57**: http://www.snf.ch/SiteCollectionDocuments/nfp/nfp57/nfp57_synthese_d.pdf
Mobilfunk bewirkt Veränderungen der Hirnströme

M. Mevissen / D. Schürmann: Manmade Electromagnetic Fields and Oxidative Stress—Biological Effects and Consequences for Health. <https://www.mdpi.com/1422-0067/22/7/3772>

«Der unklare Unfall in der Verkehrsmedizin» (AGU-Seminar 2015) Dr. Ulfert Grimm Fachbereich Verkehrsmedizin
Institut für Rechtsmedizin St.Gallen <http://agu.ch/1.0/pdf/agu-seminar15.pdf>

«Wirkungen des Mobil- und Kommunikationsfunks» Eine Schriftenreihe der Kompetenzinitiative zum Schutz von Mensch, Umwelt und Demokratie e.V.

<https://www.diagnose-funk.org/publikationen/dokumente-downloads/kompetenzinitiative-broschuerenreihe>

Wirkungen von Elektrosmog auf Verkehrsunfälle: <https://www.hansuelistettler.ch/elektrosmog/elektrosmog-im-verkehr/studie>

Keine Messung von Sendeleistungen 5G: <https://www.gigahertz.ch/5g-alarmierende-resultate-erster-testmessungen/>

Funktionsweise von 5G-Antennen: "Understanding Massive MIMO in roughly 2 minutes":
<https://www.youtube.com/watch?v=XBb481RNqGw>

Visualisierung der 5G-spezifischen Reflexionen, von Ericsson: <https://www.youtube.com/watch?v=yTbUSXJ8M-8>

5G-Adaptiv reagiert auf Kollektiv-Verkehrsmittel: https://www.youtube.com/watch?v=pTKa_cEGvJA
Bellinzona: <https://www.youtube.com/watch?v=ekCtC7vJ7Ew>

Zum Thema Herzrhythmus hat Prof. Magda Havas, Trent University, publiziert:
<https://magdahavas.com/electrosmog-exposure/home-environment/new-study-radiation-from-cordless-phone-base-station-affects-the-heart/> Zusammenfassung im emf-portal: <https://www.emf-portal.org/de/article/18905>

Forschungsstand zu wlan: <https://www.diagnose-funk.org/aktuelles/artikel-archiv/detail&newsid=1943>

Magnetfelder unter Hochspannungsleitungen: <https://www.bfs.de/SharedDocs/Videos/BfS/DE/emf-stromleitung.html>

Erklärende Videos auf youtube: <https://www.youtube.com/channel/UC86uloS8IoowSGOGfpMyrsg>

Hansueli Stettler.Bauökologie.Funkmesstechnik.Lindenstrasse 132.9016 St.Gallen.www.hansuelistettler.ch.info@hansuelistettler.ch