

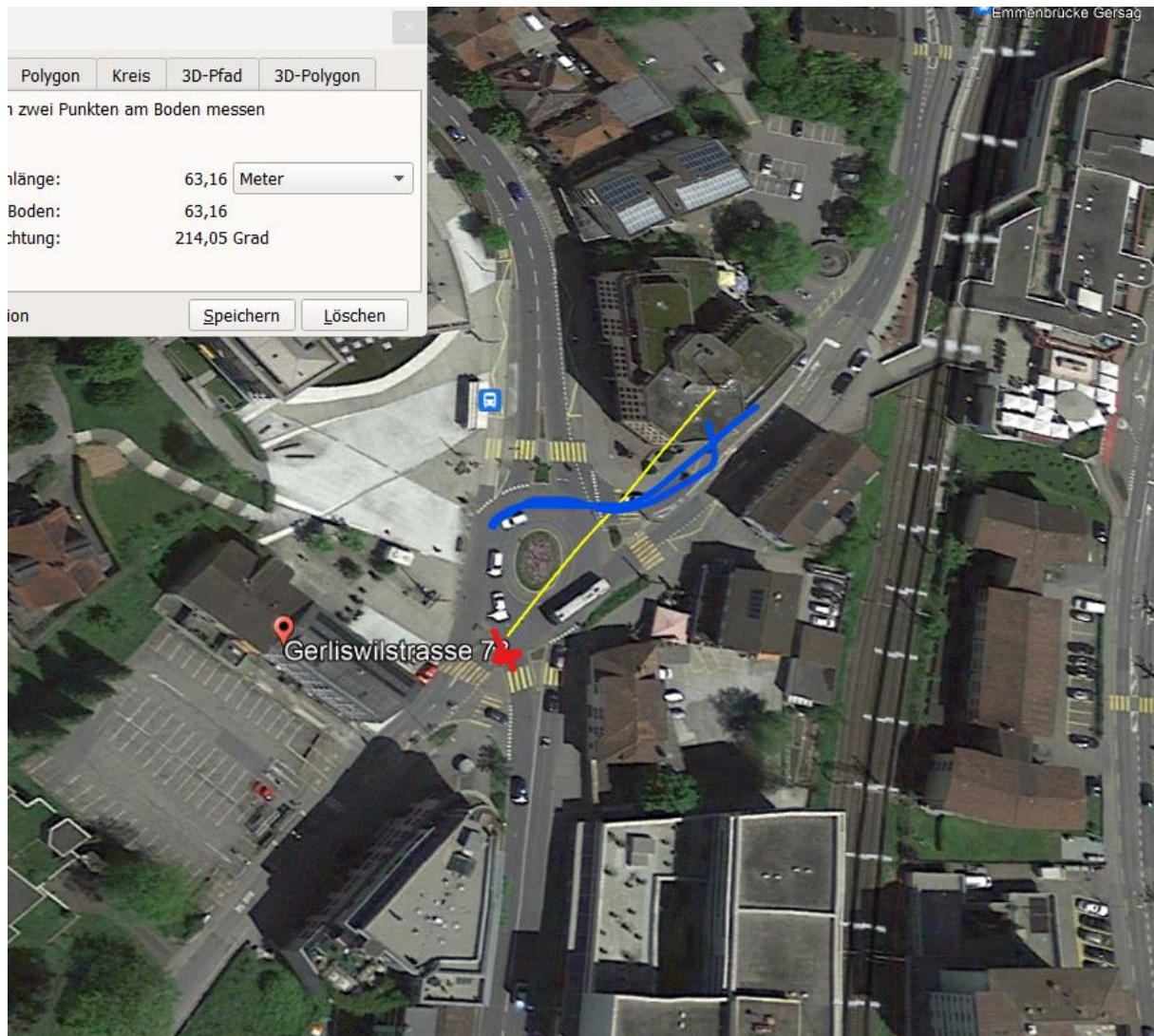
Emmenbrücke; Gerliswilstrasse

In Emmenbrücke fuhr um 19:00 Uhr ein Autofahrer von der Gersagstrasse her Richtung Sonnenplatz. Beim dortigen Kreisverkehrsplatz befuhr der Autofahrer die erste Ausfahrt in Richtung Gerliswilstrasse. Zur gleichen Zeit betrat ein Fussgänger den dortigen Fussgängerstreifen. Dabei wurde er vom Auto touchiert. Der 47-jährige Mann verletzte sich und wurde durch den Rettungsdienst 144 ins Spital gefahren.

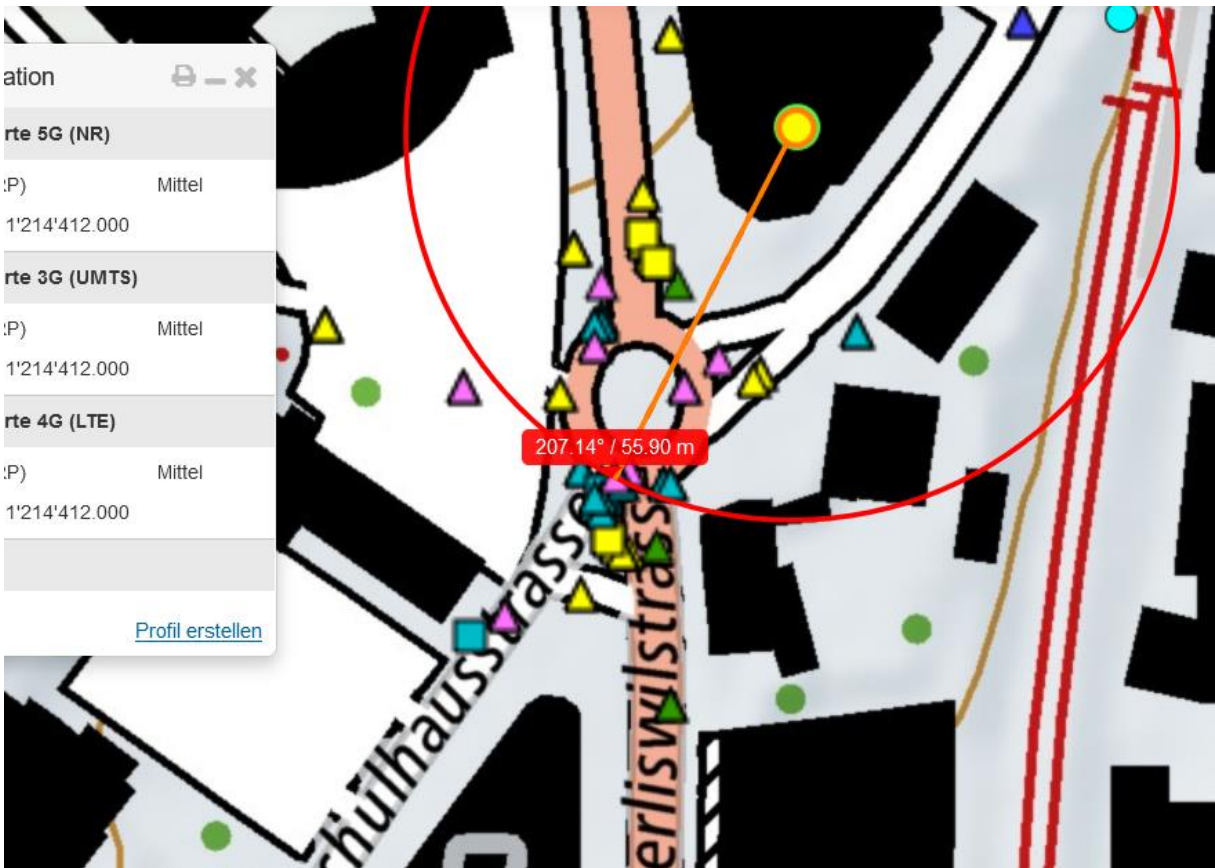
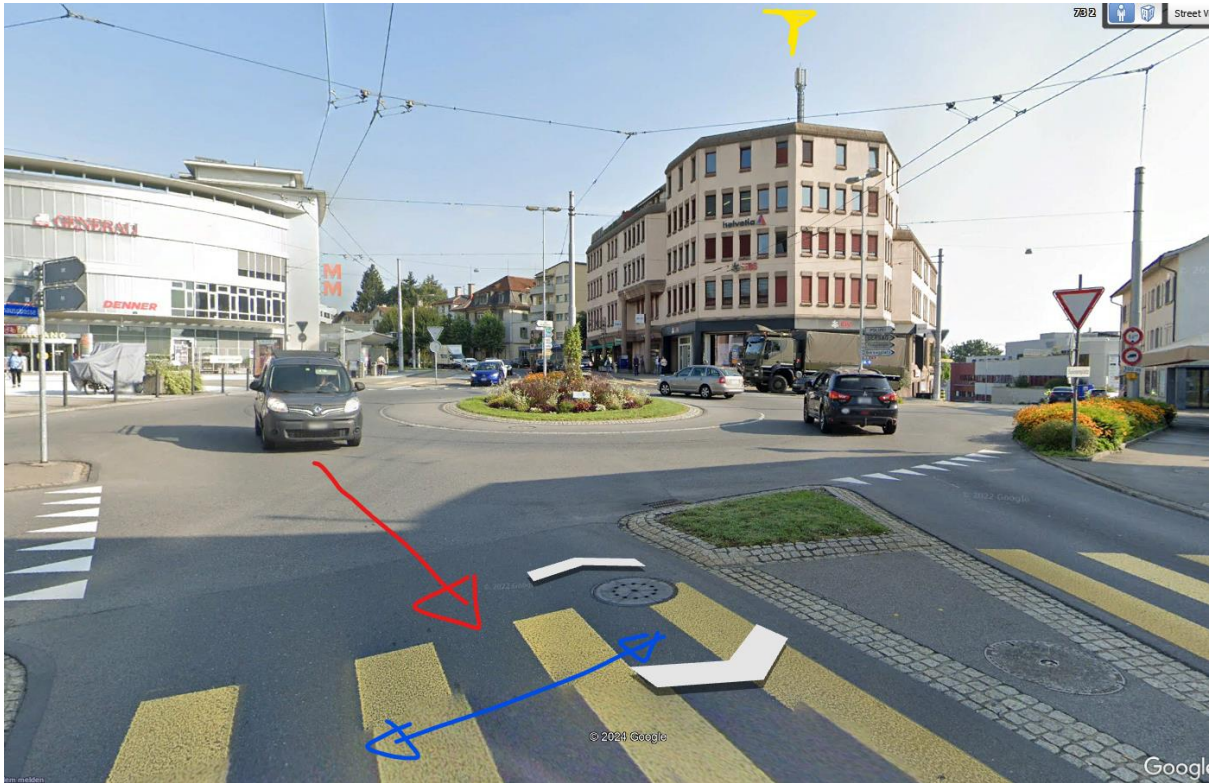
https://news.lu.ch/html_mail.jsp?id=0&email=news.lu.ch&mailref=000i5ci000eyq000000000000y4hugi

Elektrosmog im Unfallablauf

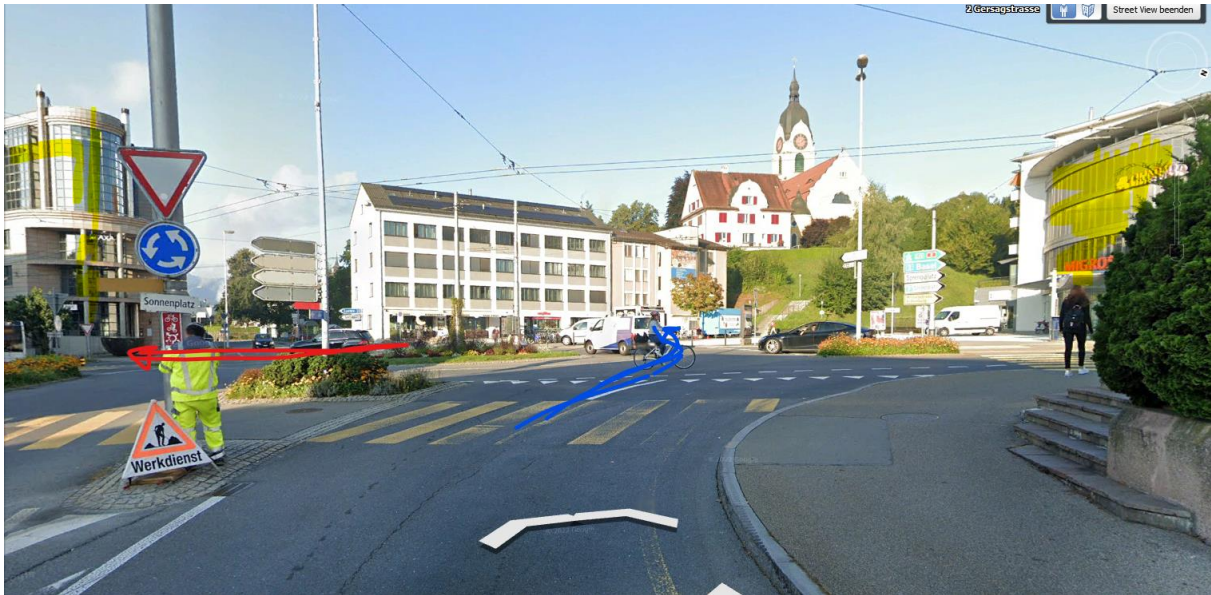
Der Unfall ereignet sich an einem intensiv-Unfallcluster:



Auch der Fussgänger ist exponiert, als ungeschützter Verkehrsteilnehmer stärker:



Die gerundeten, reflexiven Fassaden verstärken den Effekt:



Ein zweiter Unfall hier am 7.1.2024, mit Fahrerflucht:

https://news.lu.ch/html_mail.jsp?id=0&email=news.lu.ch&mailref=000jdw000eyq000000000000dcer4h



Wetter beginnender Regen – Strahlung gedämpft.

Zum Verständnis der Abläufe bei solchen Unfällen:

Niels Kuster et al. **NFP 57**: http://www.snf.ch/SiteCollectionDocuments/nfp/nfp57/nfp57_synthese_d.pdf
 Mobilfunk bewirkt Veränderungen der Hirnströme

M. Mevissen / D. Schürmann: Manmade Electromagnetic Fields and Oxidative Stress—Biological Effects and Consequences for Health. <https://www.mdpi.com/1422-0067/22/7/3772>

«Der unklare Unfall in der Verkehrsmedizin» (AGU-Seminar 2015) Dr. Ulfert Grimm Fachbereich Verkehrsmedizin Institut für Rechtsmedizin St.Gallen <http://aqu.ch/1.0/pdf/aqu-seminar15.pdf>

«Wirkungen des Mobil- und Kommunikationsfunks» Eine Schriftenreihe der Kompetenzinitiative zum Schutz von Mensch, Umwelt und Demokratie e.V.

<https://www.diagnose-funk.org/publikationen/dokumente-downloads/kompetenzinitiative-broschuerenreihe>

Wirkungen von Elektrosmog auf Verkehrsunfälle: <https://www.hansuelistettler.ch/elektrosmog/elektrosmog-im-verkehr/studie>

Keine Messung von Sendeleistungen 5G: <https://www.qiqaherz.ch/5g-alarmierende-resultate-erster-testmessungen/>

Funktionsweise von 5G-Antennen: "Understanding Massive MIMO in roughly 2 minutes": <https://www.youtube.com/watch?v=XBb481RNqGw>

5G-Adaptiv reagiert auf Kollektiv-Verkehrsmittel: https://www.youtube.com/watch?v=pTKa_cEGvJA
Bellinzona: <https://www.youtube.com/watch?v=ekCtC7vJ7Ew>

Zum Thema Herzrhythmus hat Prof. Magda Havas, Trent University, publiziert: <https://magdahavas.com/electrosmog-exposure/home-environment/new-study-radiation-from-cordless-phone-base-station-affects-the-heart/> Zusammenfassung im emf-portal: <https://www.emf-portal.org/de/article/18905>

Forschungsstand zu wlan: <https://www.diagnose-funk.org/aktuelles/artikel-archiv/detail&newsid=1943>

Magnetfelder unter Hochspannungsleitungen: <https://www.bfs.de/SharedDocs/Videos/BfS/DE/emf-stromleitung.html>

Erklärende Videos auf youtube: <https://www.youtube.com/channel/UC86uloS8IoowSGOGfpMyrsq>

Hansueli Stettler. Bauökologie. Funkmesstechnik. Lindenstrasse 132. 9016 St. Gallen. www.hansuelistettler.ch. info@hansuelistettler.ch