

Augst BL.

Am Freitag, 17. März 2017, gegen 09:35 Uhr, ereignete sich auf der Autobahn A2 in Augst eine seitliche Kollision zwischen einem Lastwagen und einem Personenwagen. Die Polizei sucht Zeugen.

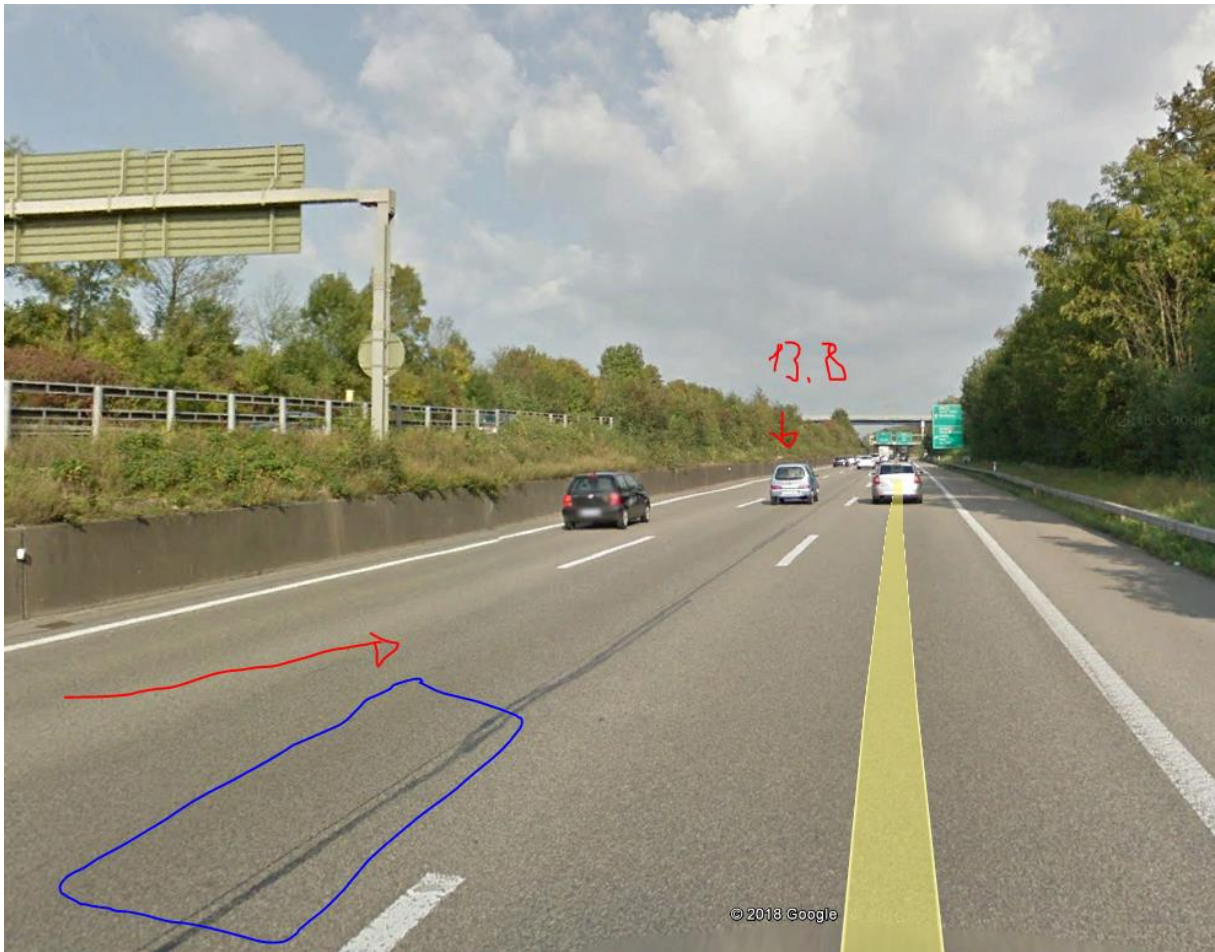
Gemäss den bisherigen Erkenntnissen der Polizei Basel-Landschaft fuhr der 46-jährige Chauffeur des Lastwagens auf der Autobahn A2 in Augst in Richtung Bern/Luzern/Zürich. Im Verzweigungsgebiet auf der Höhe von Kilometer **13.7** vollzog der Lastwagen einen Spurwechsel, um die Autobahn A3 in Richtung Zürich zu befahren. Bei dem Spurwechsel übersah er einen Personenwagen, welcher bereits auf dem mittleren Fahrstreifen fuhr, und kollidierte seitlich mit diesem. Die Lenkerin des Personenwagens erlitt einen Schock und musste durch die Sanität Liestal zur Kontrolle in ein Spital gebracht werden.

Da der genaue Unfallhergang unklar ist, sucht die Polizei Zeugen, welche Angaben zu diesem machen können.

Sachdienliche Angaben sind erbeten an die Einsatzleitzentrale der Polizei Basel-Landschaft in Liestal, Telefon 061 553 35 35.



KM 14



Download Sendeleistungen am 8.1.2017:

Objekt-Information

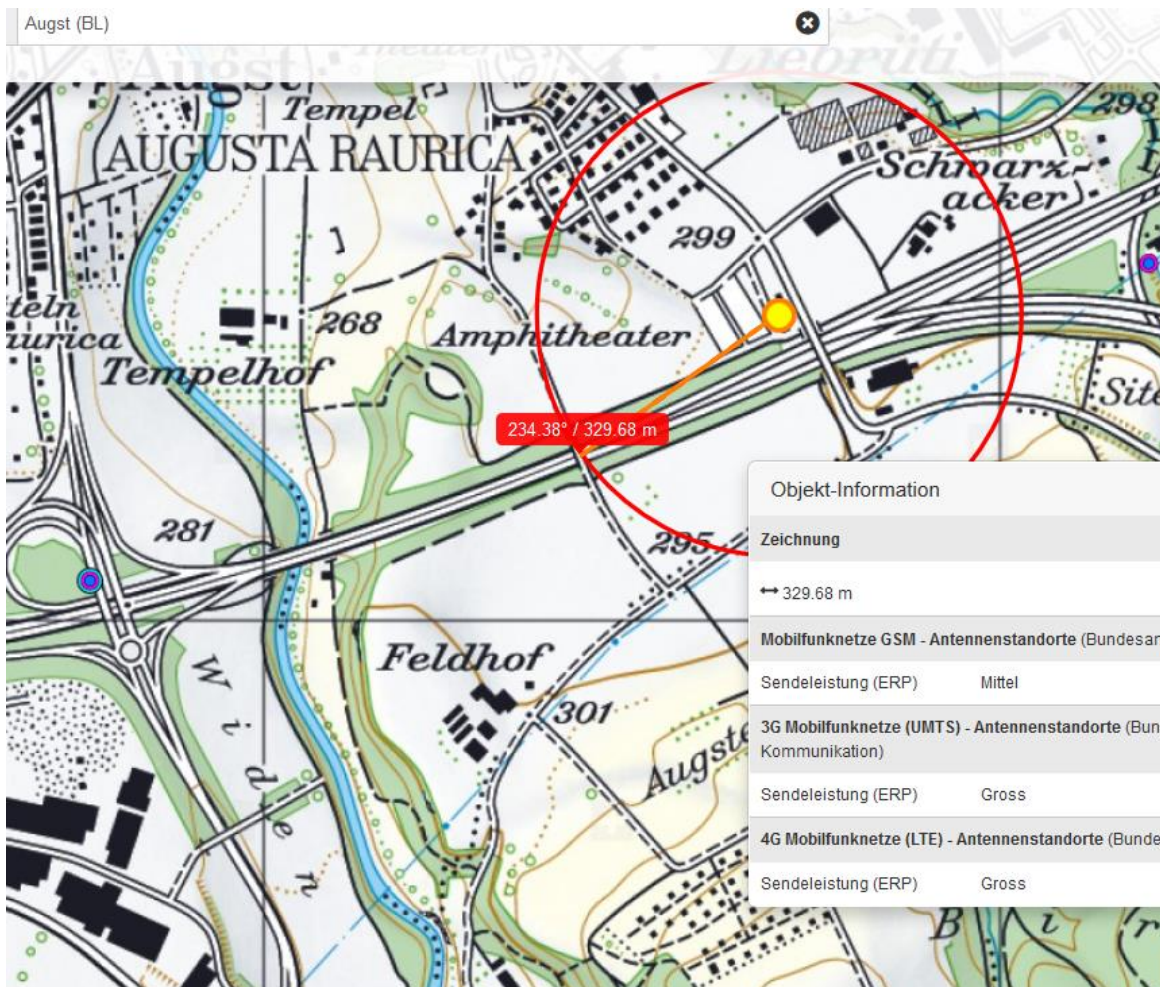
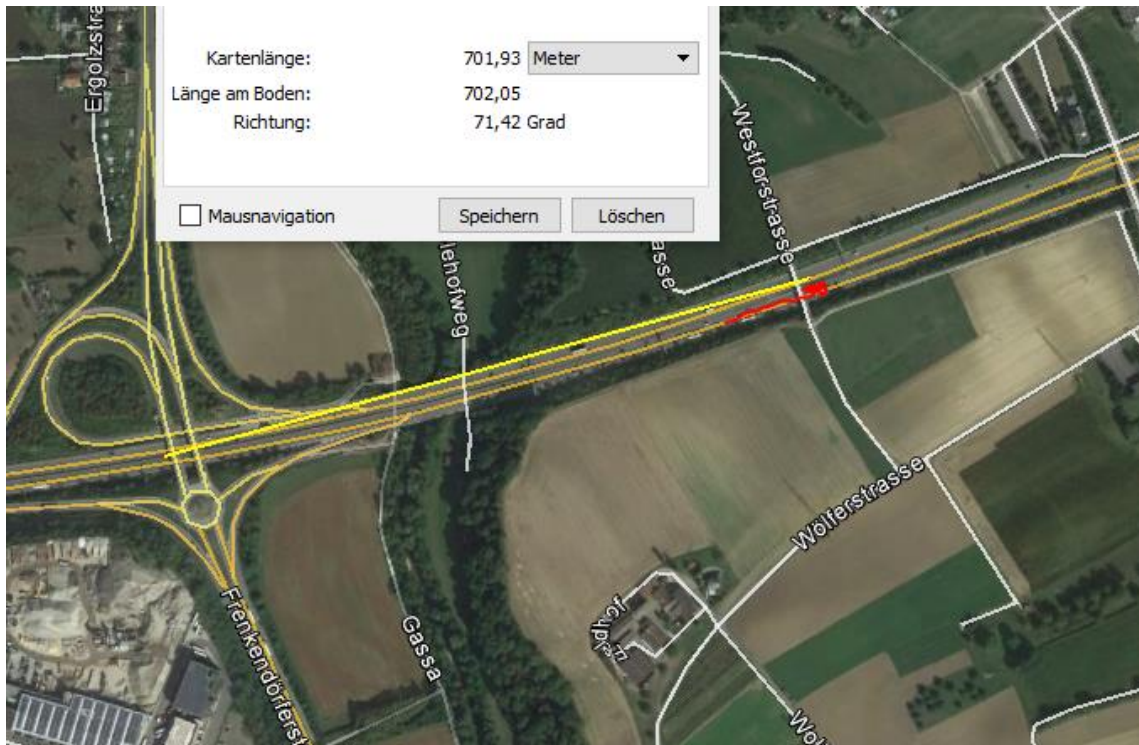
Zeichnung

↔ 290.33 m [Profil erstellen](#)

Mobilfunknetze GSM - Antennenstandorte (Bundesamt für Kommunikation)	
Sendeleistung (ERP)	Mittel
3G Mobilfunknetze (UMTS) - Antennenstandorte (Bundesamt für Kommunikation)	
Sendeleistung (ERP)	Mittel
4G Mobilfunknetze (LTE) - Antennenstandorte (Bundesamt für Kommunikation)	
Sendeleistung (ERP)	Gross

© Daten swissstop, BAKOM, public.geo.admin.ch
info@bakom.admin.ch Copyright & Datenschutzerklärung

19:21
08.01.2018



Download Sendeleistungen März 2017