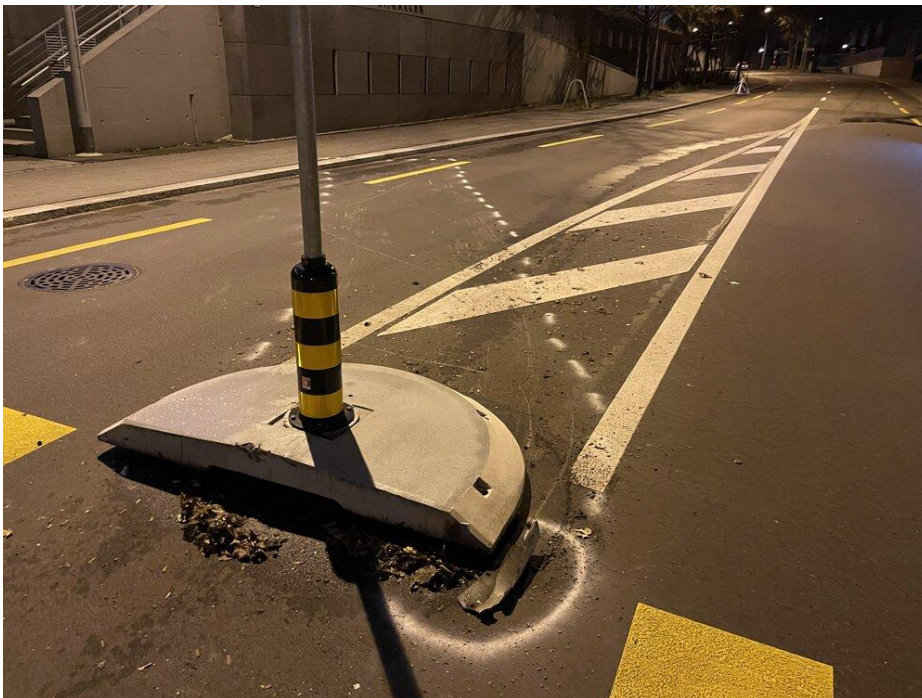


Verkehrsteiler umgefahren

Am frühen Sonntagmorgen (31.12.2023) fuhr ein Fahrzeuglenker an der Steinachstrasse einen Verkehrsteiler um. Anschliessend kollidierte er mit einer Signaltafel. Es entstand mittlerer Sachschaden. Personen kamen keine zu Schaden.



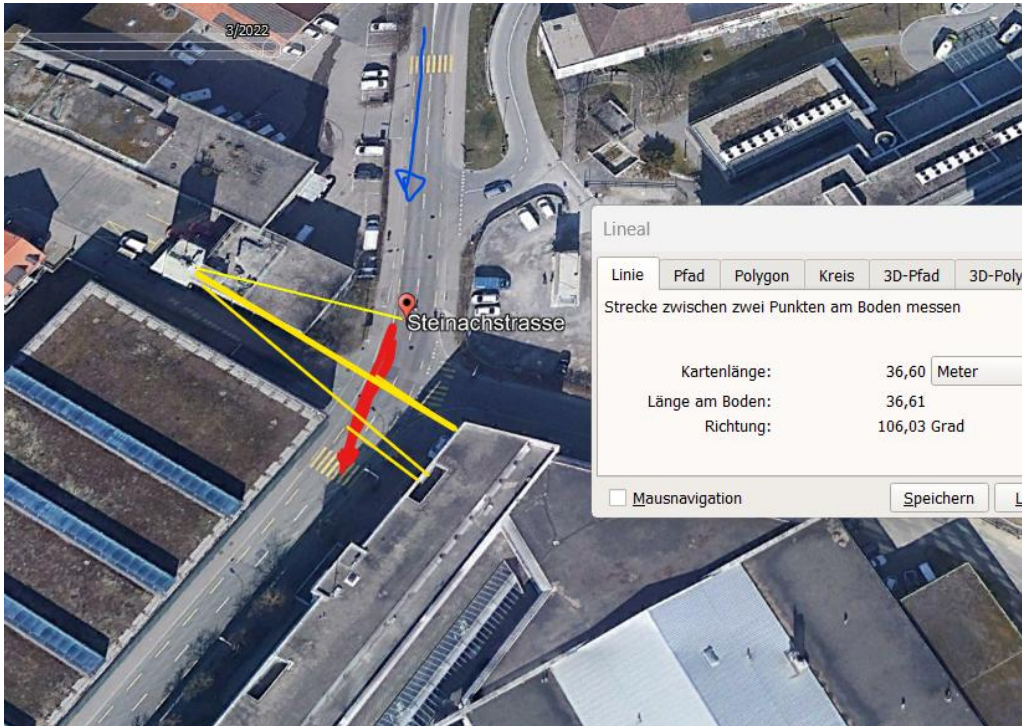
Am Sonntag kurz vor 2 Uhr fuhr ein Fahrzeuglenker auf der Steinachstrasse von der Autobahn kommend stadteinwärts. Nach einem Blick auf die Seite, kam der 35-jährige Autofahrer von der Fahrbahn ab und kollidierte mit einem beleuchteten Verkehrsteiler. Daraufhin kollidierte er mit einer Signaltafel. Die Mittelinsel wurde dabei aus der Verankerung gerissen und zirka sechs Meter weggeschleudert. Bevor die Polizei eintraf, versuchte der Verursacher die Unfallstelle wieder in Stand zu setzen. Es entstand mittlerer Sachschaden. Personen kamen keine zu Schaden.



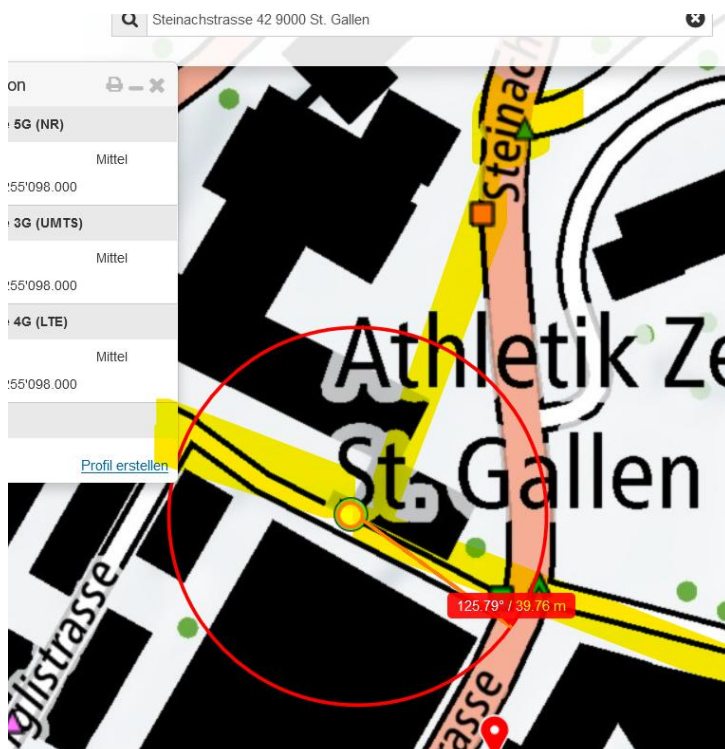
https://www.stadt.sg.ch/news/stsg_stadtpolizei/2023/12/verkehrsteiler-umgefahren.html

Elektromog im Unfallablauf

Der Unfall ereignet sich in der Verlängerung der Steinachstrasse, mit eingeleiteter Kurve zur Weiterfahrt entlang der Athletikhalle. Die markante links-Abweichung erfolgt vermutlich aufgrund des Aufpralls auf die Lenkung links. Seit der Autobahn hat sich – ausser dem Auftreten des Sendereinflusses zuerst frontal, dann seitlich-links als Reflexion am Busdepot – nichts geändert. Auch seine physischen Voraussetzungen nicht.



Ein intensiv – Unfallschwerpunkt ist die Einmündung der Lindenstrasse, hier wird alle 2 Monate die Insel überfahren:



Die verbesserte Steuerung durch die 5G-Technologie führt zu besserer Ausleuchtung des Strassenraums. Kein Eintrag in Unfallkarte:

Objekt-Information

Unfälle mit Personenschaden 1

Schleuder- oder Selbstunfall

Unfalltyp	Schleuder- oder Selbstunfall
Unfallschwerekategorie	Unfall mit Leichtverletzten
Unfalljahr	2022
Unfallmonat	Mai
Unfalltag	Samstag
Unfallstunde	23h-00h
Strassenart	Hauptstrasse
Kanton	SG
BFS-Gemeinde-Nr.	3203
Unfall mit Fussgängerbeteiligung	Nein
Unfall mit Fahrradbeteiligung	Nein
Unfall mit Motorradbeteiligung	Nein

© Daten: CNES, Spot Image, swisstopo, NPOC, B

CH1903+ / LV95 Koordinaten (m) 2'746'837.82, 1'255'038.42 v1.61.3 geo.admin.ch Nutzu

Wetter trocken – Strahlung ungedämpft.

Zum Verständnis der Abläufe bei solchen Unfällen:

Niels Kuster et al. **NFP 57**: http://www.snf.ch/SiteCollectionDocuments/nfp/nfp57/nfp57_synthese_d.pdf
[Mobilfunk bewirkt Veränderungen der Hirnströme](http://www.snf.ch/SiteCollectionDocuments/nfp/nfp57/nfp57_synthese_d.pdf)

M. Mevissen / D. Schürmann: Manmade Electromagnetic Fields and Oxidative Stress—Biological Effects and Consequences for Health. <https://www.mdpi.com/1422-0067/22/7/3772>

«Der unklare Unfall in der Verkehrsmedizin» (AGU-Seminar 2015) Dr. Ulfert Grimm Fachbereich Verkehrsmedizin Institut für Rechtsmedizin St.Gallen <http://agu.ch/1.0/pdf/agu-seminar15.pdf>

«Wirkungen des Mobil- und Kommunikationsfunks» Eine Schriftenreihe der Kompetenzinitiative zum Schutz von Mensch, Umwelt und Demokratie e.V.

<https://www.diagnose-funk.org/publikationen/dokumente-downloads/kompetenzinitiative-broschuerenreihe>

Wirkungen von Elektrosmog auf Verkehrsunfälle: <https://www.hansuelistettler.ch/elektrosmog/elektrosmog-im-verkehr/studie>

Keine Messung von Sendeleistungen 5G: <https://www.gigahertz.ch/5g-alarmierende-resultate-erster-testmessungen/>

Funktionsweise von 5G-Antennen: "Understanding Massive MIMO in roughly 2 minutes": <https://www.youtube.com/watch?v=XBb481RNqGw>

5G-Adaptiv reagiert auf Kollektiv-Verkehrsmittel: https://www.youtube.com/watch?v=pTKa_cEGvJA
Bellinzona: <https://www.youtube.com/watch?v=ekCtC7vJ7Ew>

Zum Thema Herzrhythmus hat Prof. Magda Havas, Trent University, publiziert:

<https://magdahavas.com/electrosmog-exposure/home-environment/new-study-radiation-from-cordless-phone-base-station-affects-the-heart/> Zusammenfassung im emf-portal: <https://www.emf-portal.org/de/article/18905>

Forschungsstand zu wlan: <https://www.diagnose-funk.org/aktuelles/artikel-archiv/detail&newsid=1943>

Magnetfelder unter Hochspannungsleitungen: <https://www.bfs.de/SharedDocs/Videos/BfS/DE/emf-stromleitung.html>

Erklärende Videos auf youtube: <https://www.youtube.com/channel/UC86uloS8IoowSGOGfpMyrsq>

Hansueli Stettler.Bauökologie.Funkmesstechnik.Lindenstrasse 132.9016 St.Gallen.www.hansuelistettler.ch.info@hansuelistettler.ch