

Stadt Luzern: Velofahrerin bei Selbstunfall verletzt

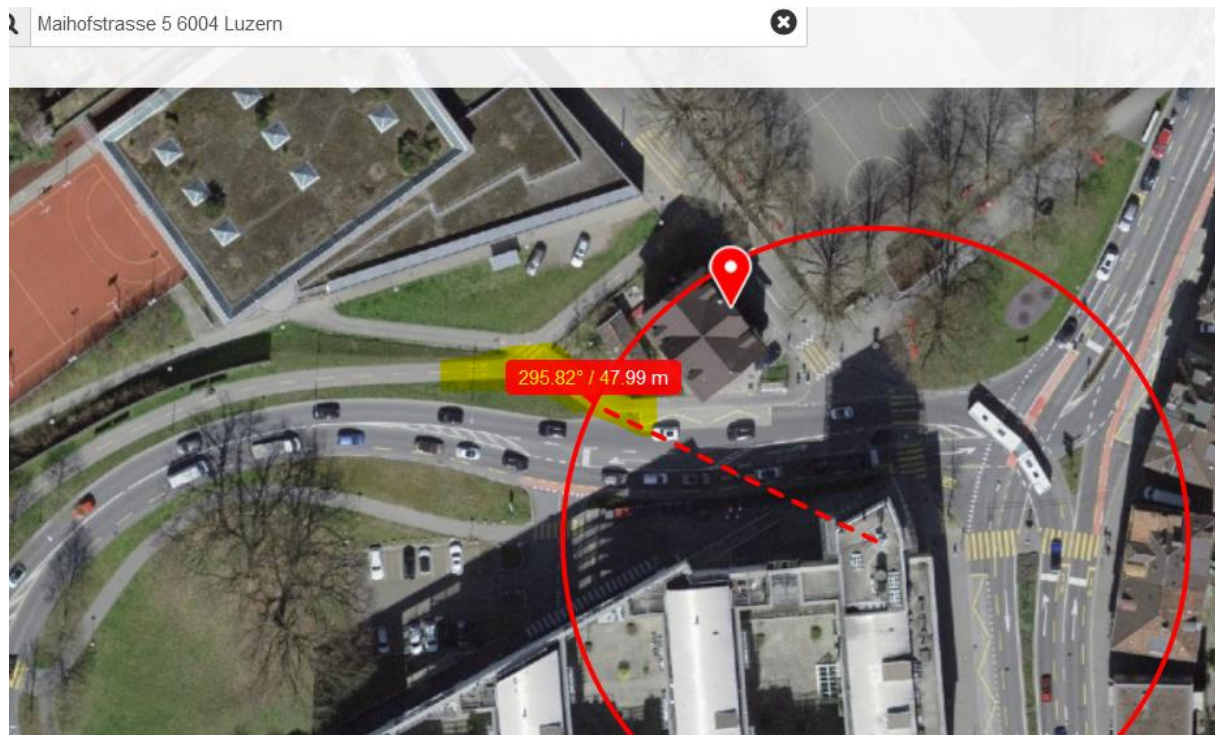
Eine Velofahrerin fuhr am Dienstagmorgen (23.01.2024) (ca. 07:10 Uhr) auf der Maihofstrasse in Luzern. Höhe Maihofstrasse 5 stürzte sie aus noch ungeklärten Gründen auf dem mutmasslich vereisten Radstreifen. Die 44-jährige Frau wurde beim Unfall verletzt und durch den Rettungsdienst 144 ins Spital gefahren.

https://news.lu.ch/html_mail.jsp?id=0&email=news.lu.ch&mailref=000jfg000eyq000000000000c3yqhvc

Elektrosmog im Unfallablauf

Der Unfall ereignet sich an einem bereits bekannten Unfallschwerpunkt um diese Antenne: https://hansuelistettler.ch/images/unfallanalysen/8285_Luzern_22.07.2021.pdf

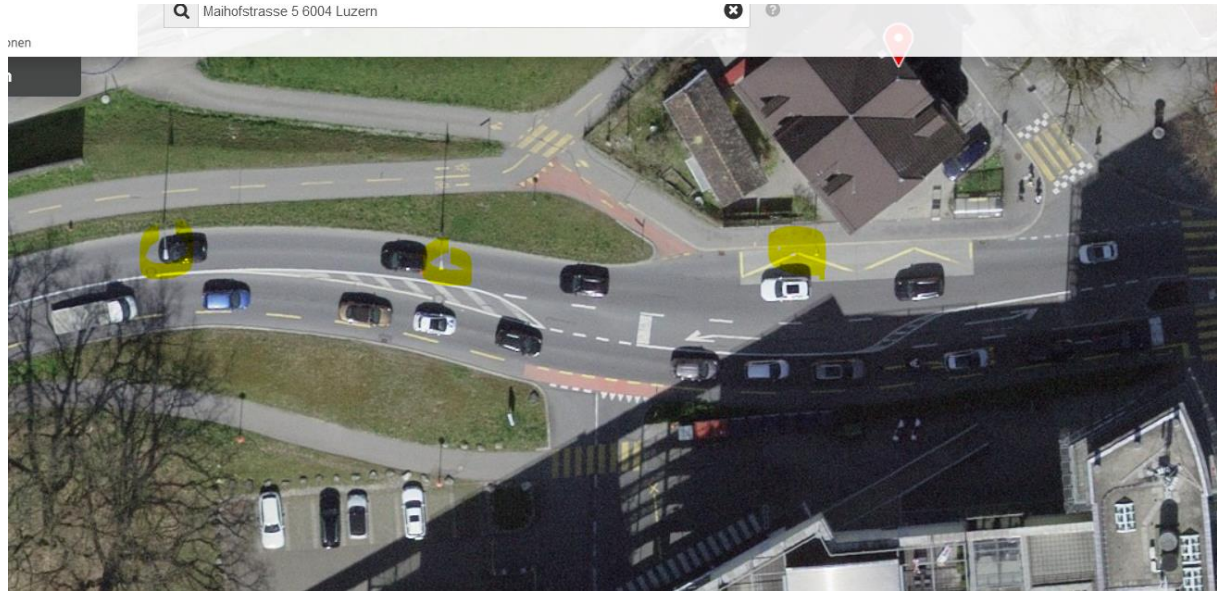
Die Gegend ist auf street-view unterdrückt, keine Bilder.



Gefälle im Bereich 1 % max 2%:



Beleuchtung: vorhanden



weather	Luzern, Switzerland
	Tuesday, January 23, 2024

Recorded weather for Luzern, Switzerland

time range	day of Tuesday, January 23, 2024
temperature	(4 to 10 °C (average: 7 °C))
relative humidity	(52 to 89% (average: 72%))
wind speed	(0 to 6 m/s (average: 3 m/s))

Wetter seit einer Stunde trocken.

Temperaturen (seit Montagmittag) mit 5° deutlich über Null.

Weather history

Temperature



Falls tatsächlich eine Vereisung vorgelegen ist, hat sie sie nicht wahrgenommen.

Strahlung ungedämpft.

Precipitation rate



Precipitation amount

0.11 cm

Humidity



Pressure



Wind speed



Zum Verständnis der Abläufe bei solchen Unfällen:

Niels Kuster et al. **NFP 57**: http://www.snf.ch/SiteCollectionDocuments/nfp/nfp57/nfp57_synthese_d.pdf
[Mobilfunk bewirkt Veränderungen der Hirnströme](#)

M. Mevissen / D. Schürmann: Manmade Electromagnetic Fields and Oxidative Stress—Biological Effects and Consequences for Health. <https://www.mdpi.com/1422-0067/22/7/3772>

«Der unklare Unfall in der Verkehrsmedizin» (AGU-Seminar 2015) Dr. Ulfert Grimm Fachbereich Verkehrsmedizin Institut für Rechtsmedizin St.Gallen <http://agu.ch/1.0/pdf/agu-seminar15.pdf>

«Wirkungen des Mobil- und Kommunikationsfunks» Eine Schriftenreihe der Kompetenzinitiative zum Schutz von Mensch, Umwelt und Demokratie e.V.

<https://www.diagnose-funk.org/publikationen/dokumente-downloads/kompetenzinitiative-broschuerenreihe>

Wirkungen von Elektromog auf Verkehrsunfälle: <https://www.hansuelistettler.ch/elektrosmog/elektrosmog-im-verkehr/studie>

Keine Messung von Sendeleistungen 5G: <https://www.qiqaherz.ch/5g-alarmierende-resultate-erster-testmessungen/>

Funktionsweise von 5G-Antennen: "Understanding Massive MIMO in roughly 2 minutes":
<https://www.youtube.com/watch?v=XBb481RNqGw>

5G-Adaptiv reagiert auf Kollektiv-Verkehrsmittel: https://www.youtube.com/watch?v=pTKa_cEGvJA
Bellinzona: <https://www.youtube.com/watch?v=ekCtC7vJ7Ew>

Zum Thema Herzrhythmus hat Prof. Magda Havas, Trent University, publiziert:
<https://maqdahavas.com/electrosmog-exposure/home-environment/new-study-radiation-from-cordless-phone-base-station-affects-the-heart/> Zusammenfassung im emf-portal: <https://www.emf-portal.org/de/article/18905>

Forschungsstand zu wlan: <https://www.diagnose-funk.org/aktuelles/artikel-archiv/detail&newsid=1943>

Magnetfelder unter Hochspannungsleitungen: <https://www.bfs.de/SharedDocs/Videos/BfS/DE/emf-stromleitung.html>

Erklärende Videos auf youtube: <https://www.youtube.com/channel/UC86uloS8IoowSGOGfpMyrsg>

Hansueli Stettler.Bauökologie.Funkmesstechnik.Lindenstrasse 132.9016 St.Gallen.www.hansuelistettler.ch.info@hansuelistettler.ch

Maihofstrasse 5 6004 Luzern

Antennenstandorte 5G (NR)

Sendeleistung (ERP)	Mittel
📍 2'666'086.000, 1'212'639.000	

Antennenstandorte 3G (UMTS)

Sendeleistung (ERP)	Mittel
📍 2'666'086.000, 1'212'642.000	

Antennenstandorte 4G (LTE)

Sendeleistung (ERP)	Mittel
📍 2'666'086.000, 1'212'642.000	

Zeichnung

↔ 43 m [Profil erstellen](#)