

Selbstunfall mit Personenwagen



Am Samstag, 27. Januar 2024, ist es in Schachen bei Reute zu einem Selbstunfall mit einem Personenwagen gekommen. Es entstand Sachschaden.

Um 12.50 Uhr fuhr ein 77-jähriger Automobilist von Reute kommend in Richtung Oberegg. Bei der Örtlichkeit Hägli geriet er über den rechten Strassenrand hinaus. Dort durchbrach das Fahrzeug eine Baustellenabschrankung und kollidierte mit einer Hangsicherung. Personen wurden nicht verletzt. Es entstand einen Sachschaden von mehreren Tausend Franken

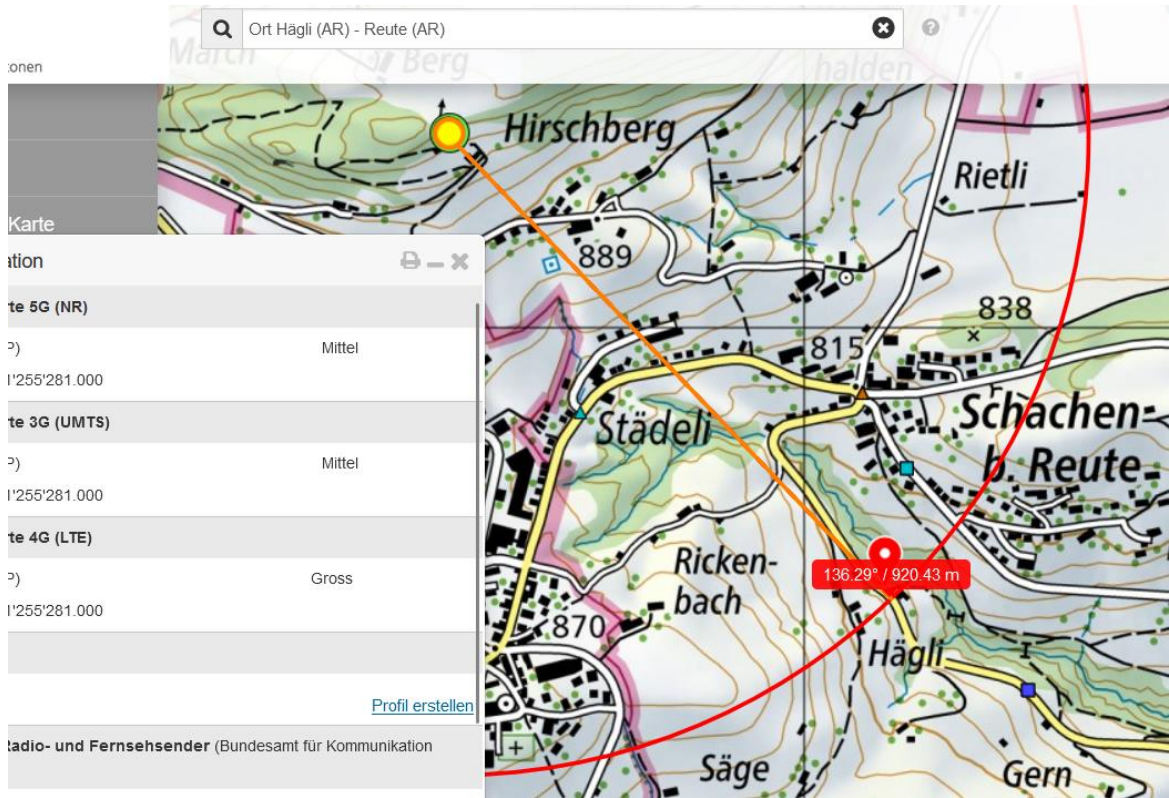
<https://ar.ch/verwaltung/departement-inneres-und-sicherheit/kantonspolizei/medienmitteilungen-der-kantonspolizei/detail/news/selbstunfall-mit-personenwagen-4/>

Elektrosmog im Unfallablauf

Der Automobilist fährt hier die Kurve zu weit, eventuell ein «Sekundenschlaf»:

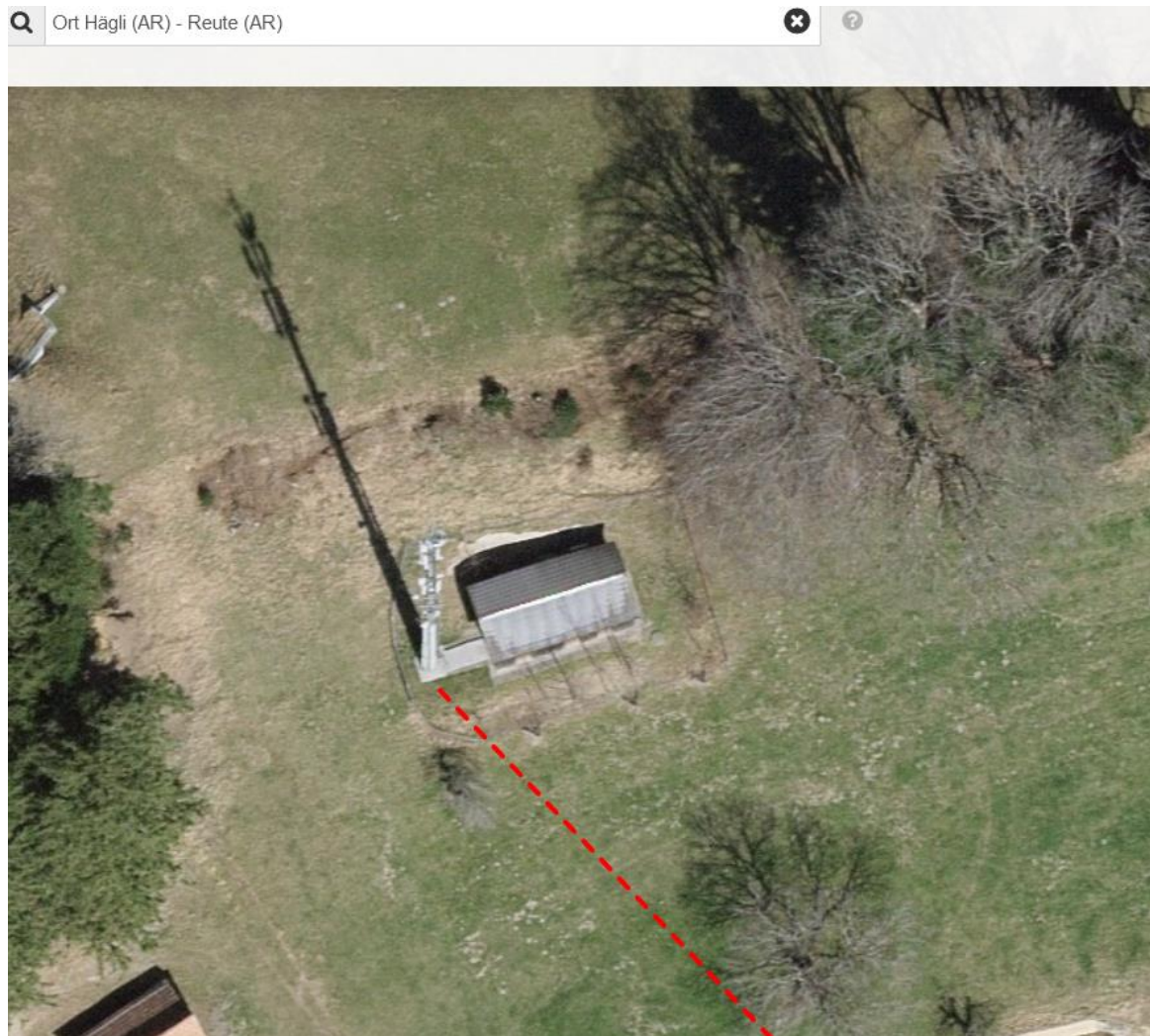
Der Sender Hirschberg strahlt im Verlauf dieser Kurve immer frontal ein:





Ein

Dreifachstandort mit Polycom



Bis zu dieser Begegnung hatte der 77-jährige keine Probleme.

Zum Verständnis der Abläufe bei solchen Unfällen:

Niels Kuster et al. **NFP 57**: http://www.snf.ch/SiteCollectionDocuments/nfp/nfp57/nfp57_synthese_d.pdf
[Mobilfunk bewirkt Veränderungen der Hirnströme](#)

M. Mevissen / D. Schürmann: Manmade Electromagnetic Fields and Oxidative Stress—Biological Effects and Consequences for Health. <https://www.mdpi.com/1422-0067/22/7/3772>

«Der unklare Unfall in der Verkehrsmedizin» (AGU-Seminar 2015) Dr. Ulfert Grimm Fachbereich Verkehrsmedizin Institut für Rechtsmedizin St.Gallen <http://aqu.ch/1.0/pdf/aqu-seminar15.pdf>

«Wirkungen des Mobil- und Kommunikationsfunks» Eine Schriftenreihe der Kompetenzinitiative zum Schutz von Mensch, Umwelt und Demokratie e.V.

<https://www.diagnose-funk.org/publikationen/dokumente-downloads/kompetenzinitiative-broschuerenreihe>

Wirkungen von Elektrosmog auf Verkehrsunfälle: <https://www.hansuelistettler.ch/elektrosmog/elektrosmog-im-verkehr/studie>

Keine Messung von Sendeleistungen 5G: <https://www.gigahertz.ch/5g-alarmierende-resultate-erster-testmessungen/>

Funktionsweise von 5G-Antennen: "Understanding Massive MIMO in roughly 2 minutes":
<https://www.youtube.com/watch?v=XBb481RNqGw>

5G-Adaptiv reagiert auf Kollektiv-Verkehrsmittel: https://www.youtube.com/watch?v=pTKa_cEGvJA
Bellinzona: <https://www.youtube.com/watch?v=ekCtC7vJ7Ew>

Zum Thema Herzrhythmus hat Prof. Magda Havas, Trent University, publiziert:
<https://magdahavas.com/electrosmog-exposure/home-environment/new-study-radiation-from-cordless-phone-base-station-affects-the-heart/> Zusammenfassung im emf-portal: <https://www.emf-portal.org/de/article/18905>

Forschungsstand zu wlan: <https://www.diagnose-funk.org/aktuelles/artikel-archiv/detail&newsid=1943>

Magnetfelder unter Hochspannungsleitungen: <https://www.bfs.de/SharedDocs/Videos/BfS/DE/emf-stromleitung.html>

Erklärende Videos auf youtube: <https://www.youtube.com/channel/UC86uloS8IoowSGOGfpMyrsq>

Hansueli Stettler.Bauökologie.Funkmesstechnik.Lindenstrasse 132.9016 St.Gallen.www.hansuelistettler.ch.info@hansuelistettler.ch